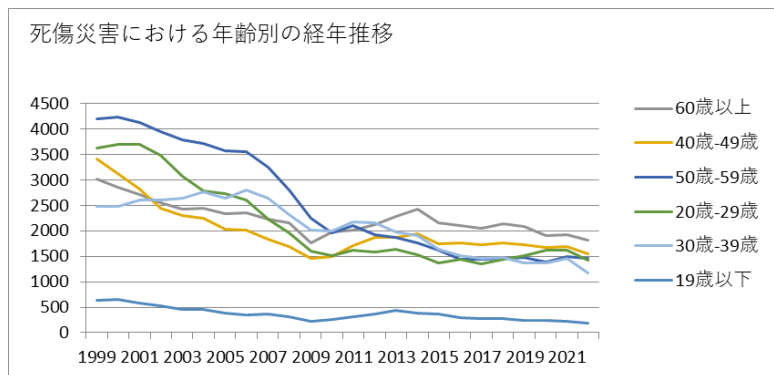
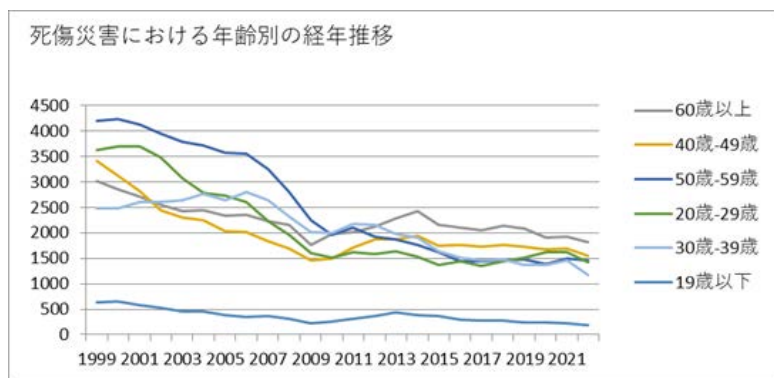


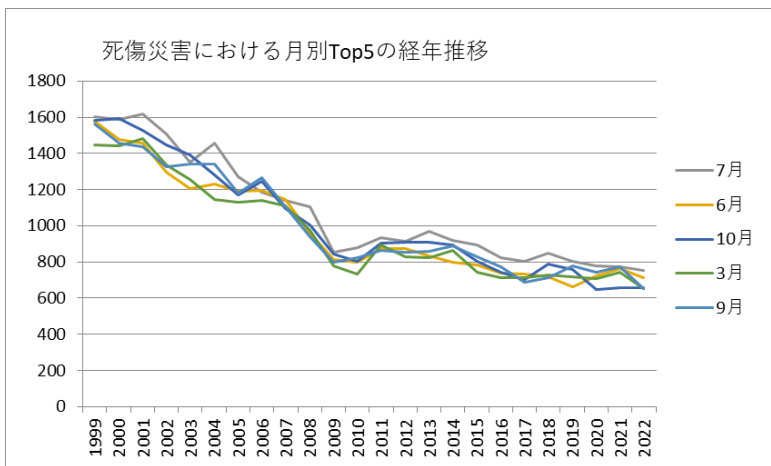
0302建築工事業における死傷災害の年齢別、規模別、月別及び都道府県別の経年推移（1999-2022年）



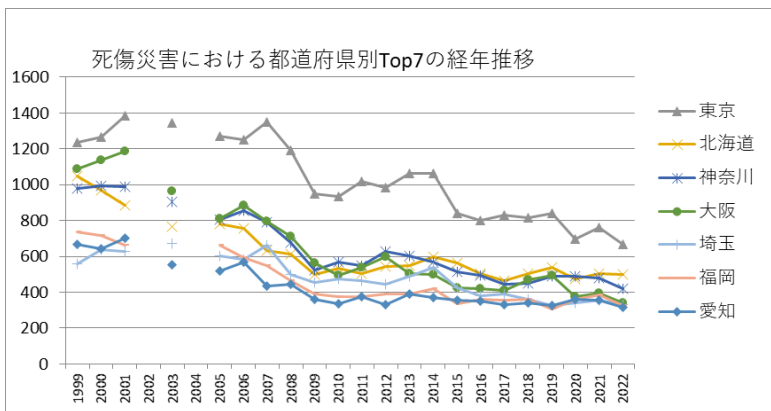
0302建築工事業における死傷災害の年齢別の経年推移（1999-2022年）



0302建築工事業における死傷災害の労働者規模別の経年推移（1999-2022年）



0302建築工事業における死傷災害の月別Top5の経年推移 (1999-2022年)



0302建築工事業における死傷災害の都道府県別Top7の経年推移 (1999-2022年)

0302建築工事業における死傷災害の年齢別の経年推移 (1999-2022年)

年齢	1999	2000	2001	2002	2003	2004	2005	2006	2007	2008	2009	2010	2011	2012	2013	2014	2015	2016	2017	2018	2019	2020	2021	2022	合計	年齢
60歳以上	3,013	2,862	2,704	2,559	2,419	2,439	2,336	2,350	2,229	2,161	1,760	1,975	2,020	2,120	2,277	2,428	2,166	2,108	2,045	2,138	2,081	1,910	1,930	1,825	53,855	60歳以上

働者規模	1999	2000	2001	2002	2003	2004	2005	2006	2007	2008	2009	2010	2011	2012	2013	2014	2015	2016	2017	2018	2019	2020	2021	2022	合計	働者規模
9人以下	12,011	11,695	11,371	10,688	10,053	10,019	9,459	9,343	8,570	7,647	6,454	6,435	6,834	6,791	6,764	6,628	5,959	5,652	5,450	5,545	5,414	5,055	5,084	4,710	183,631	9人以下
10人-29人	3,961	3,894	3,785	3,550	3,377	3,146	3,071	3,117	2,869	2,566	2,058	2,074	2,233	2,388	2,396	2,373	2,095	2,123	2,006	2,124	2,121	2,202	2,274	1,993	63,796	10人-29人
30人-49人	834	873	795	780	706	705	663	683	626	602	445	421	537	487	524	573	482	473	505	532	515	539	539	499	14,338	30人-49人
50人-99人	354	368	372	367	344	352	335	380	303	274	221	173	237	233	250	249	244	206	210	225	231	239	286	249	6,702	50人-99人
100人-299人	168	173	175	164	159	154	146	141	134	127	84	80	97	94	105	101	103	92	115	102	97	112	149	110	2,982	100人-299人
300人以上	32	34	40	32	34	28	29	30	37	29	28	25	20	28	30	31	26	23	20	26	39	47	71	45	784	300人以上

香川	188	164	179		140		159	143	124	97	93	94	75	83	93	81	74	90	72	96	81	48	76	66	2,316	香川
島根	155	115	131		126		118	106	90	74	56	53	72	57	67	57	50	60	48	46	50	55	53	64	1,703	島根
福井	135	136	126		105		105	122	97	77	67	86	74	74	49	52	62	42	47	83	67	63	59	55	1,783	福井
山梨	107	119	94		79		81	81	72	59	35	53	50	64	62	65	68	51	38	48	64	50	53	55	1,448	山梨
鳥取	86	106	97		77		70	54	60	45	27	29	43	47	43	36	35	39	53	59	56	46	39	40	1,187	鳥取
合計	17,360	17,037	16,538	15,581	14,673	14,404	13,703	13,694	12,539	11,245	9,290	9,208	9,958	10,021	10,069	9,955	8,909	8,569	8,306	8,554	8,417	8,194	8,403	7,606	272,233	合計

出典：<https://anzeninfo.mhlw.go.jp/user/anzen/tok/anst00.html>（職場のあんぜんサイト）

https://www.jisha.or.jp/international/topics/202312_02.htmlに戻る。