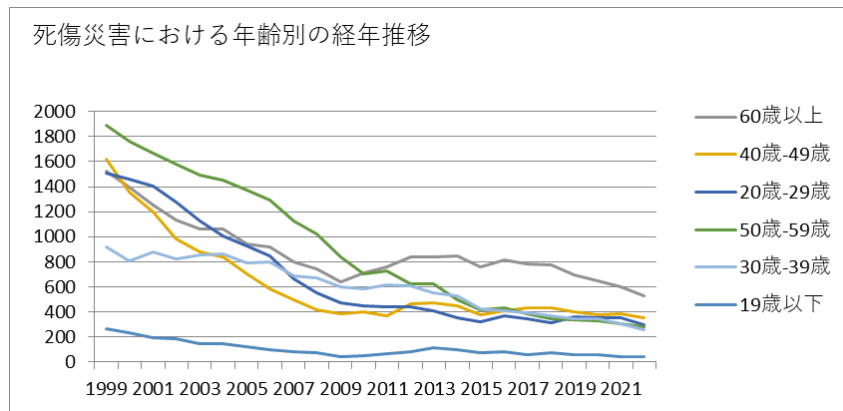
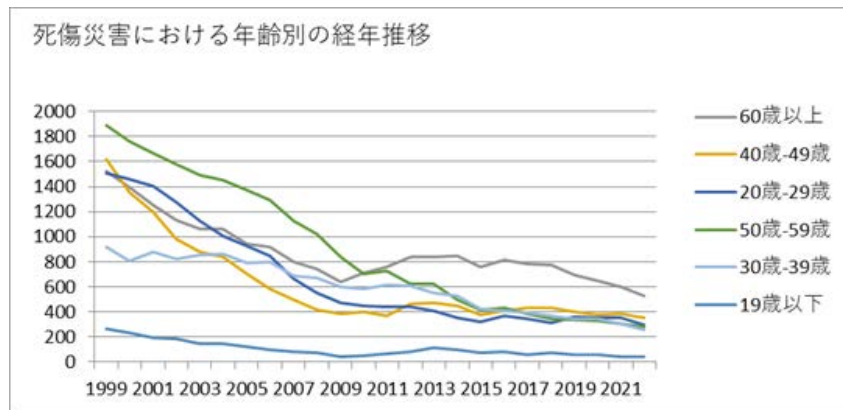


030202木造家屋建築工事業における死傷災害の年齢別、規模別、月別及び都道府県別の経年推移（1999-2022年）



030202木造家屋建築工事業における死傷災害の年齢別の経年推移（1999-2022年）



030202木造家屋建築工事業における死傷災害の労働者規模別の経年推移（1999-2022年）

計	7,723	7,023	6,604	5,982	5,566	5,369	4,873	4,548	3,856	3,481	2,988	2,902	2,982	3,052	3,010	2,777	2,378	2,525	2,400	2,311	2,218	2,117	1,983	1,762	90,430	計
---	-------	-------	-------	-------	-------	-------	-------	-------	-------	-------	-------	-------	-------	-------	-------	-------	-------	-------	-------	-------	-------	-------	-------	-------	--------	---

030202木造家屋建築工事業における死傷災害の労働者規模別の経年推移（1999-2022年）

労働者規模	1999	2000	2001	2002	2003	2004	2005	2006	2007	2008	2009	2010	2011	2012	2013	2014	2015	2016	2017	2018	2019	2020	2021	2022	合計	労働者規模
9人以下	6,055	5,554	5,256	4,765	4,495	4,323	3,918	3,660	3,101	2,807	2,427	2,391	2,365	2,410	2,359	2,174	1,877	1,920	1,823	1,750	1,654	1,542	1,429	1,299	71,354	9人以下
10人-29人	1,357	1,192	1,093	978	894	814	756	717	621	531	439	413	472	510	502	483	402	476	426	420	417	441	430	335	15,119	10人-29人
30人-49人	196	174	148	151	113	131	95	94	87	81	79	60	92	69	91	65	61	72	90	95	88	75	66	66	2,339	30人-49人
50人-99人	81	65	73	58	45	65	78	58	35	41	30	31	34	45	34	32	23	30	38	30	38	39	34	36	1,073	50人-99人

100 人- 299 人	29	33	30	28	17	32	25	16	11	20	11	6	18	12	17	18	10	23	21	15	18	19	16	18	463	100 人- 299 人
300 人 以 上	5	5	4	2	2	4	1	3	1	1	2	1	1	6	7	5	5	4	2	1	3	1	8	8	82	300 人 以 上
合 計	7,723	7,023	6,604	5,982	5,566	5,369	4,873	4,548	3,856	3,481	2,988	2,902	2,982	3,052	3,010	2,777	2,378	2,525	2,400	2,311	2,218	2,117	1,983	1,762	90,430	合 計

030202木造家屋建築工事業における死傷災害の月別の経年推移（1999-2022年）

月	1999	2000	2001	2002	2003	2004	2005	2006	2007	2008	2009	2010	2011	2012	2013	2014	2015	2016	2017	2018	2019	2020	2021	2022	合計	月
7月	719	664	639	622	559	551	466	406	374	340	295	294	276	269	294	252	237	258	245	220	216	181	186	188	8,751	7月
6月	736	665	612	545	493	457	446	413	365	324	260	267	282	257	275	251	216	236	209	188	180	168	190	167	8,202	6月
9月	683	589	581	532	505	463	408	415	336	284	269	270	288	266	258	247	231	236	200	201	218	204	151	155	7,990	9月
10月	680	617	599	567	540	467	428	416	356	336	264	246	286	281	260	265	204	250	220	212	202	160	142	153	8,151	10月
3月	649	585	588	494	444	424	408	351	321	293	223	224	248	230	237	242	191	208	189	191	202	172	196	152	7,462	3月

庫	351	375	305		271		226	209	174	136	129	80	106	86	93	79	59	77	68	64	67	75	57	52	3,139	庫
福島	163	139	146		125		109	107	100	85	70	62	82	97	67	89	90	66	61	46	61	61	54	52	1,932	福島
千葉	242	259	231		199		155	162	131	160	112	107	99	86	97	99	79	68	57	42	66	57	49	48	2,605	千葉
東京	292	296	284		263		215	211	167	145	145	157	128	137	123	126	97	105	94	85	102	78	52	46	3,348	東京
熊本	166	143	115		101		102	84	76	52	63	55	49	60	60	52	54	75	108	74	60	69	45	46	1,709	熊本
三重	222	213	208		148		109	98	120	76	80	80	94	49	76	62	58	69	83	71	34	34	42	43	2,069	三重
岡山	222	174	185		138		121	105	100	68	58	74	77	60	64	54	47	44	55	46	52	41	33	40	1,858	岡山
山形	147	139	120		96		112	91	68	75	56	70	55	80	89	53	41	47	39	70	48	42	49	39	1,626	山形
茨城	164	155	134		106		120	78	70	55	55	41	57	76	53	46	47	46	42	40	36	41	57	38	1,557	茨城
石川	47	77	74		56		44	56	27	37	35	41	37	45	43	44	30	32	29	39	35	29	35	37	929	石川
広島	228	209	211		177		121	143	104	81	75	72	71	71	57	78	54	66	52	62	49	42	46	34	2,103	広島
京	186	201	190		153		126	138	101	104	80	89	72	80	92	73	57	57	45	57	33	42	38	33	2,047	京

山梨	59	63	48		38		26	41	29	27	13	28	19	18	22	15	17	13	12	13	17	8	9	7	542	山梨
沖縄	1	4			1		1	2	1		2	1	1	2	1	1		1	1	3	1	4	3		31	沖縄
合計	7,723	7,023	6,604	5,982	5,566	5,369	4,873	4,548	3,856	3,481	2,988	2,902	2,982	3,052	3,010	2,777	2,378	2,525	2,400	2,311	2,218	2,117	1,983	1,762	90,430	合計

出典：<https://anzeninfo.mhlw.go.jp/user/anzen/tok/anst00.html>（職場のあんぜんサイト）

https://www.jisha.or.jp/international/topics/202312_02.htmlに戻る。