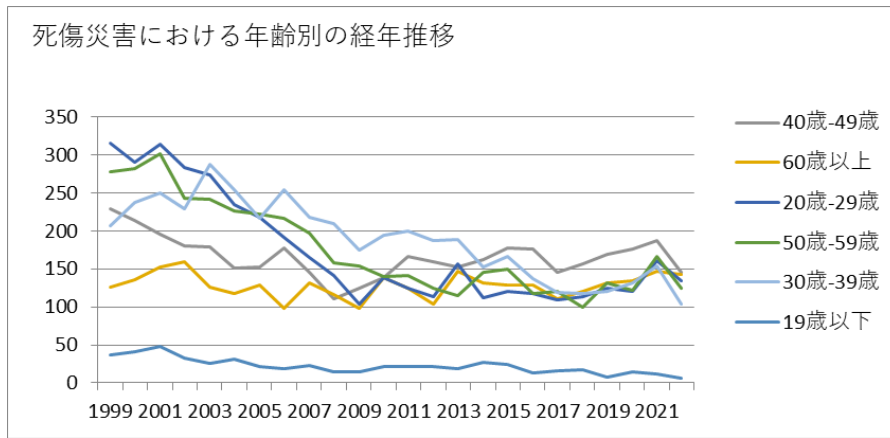
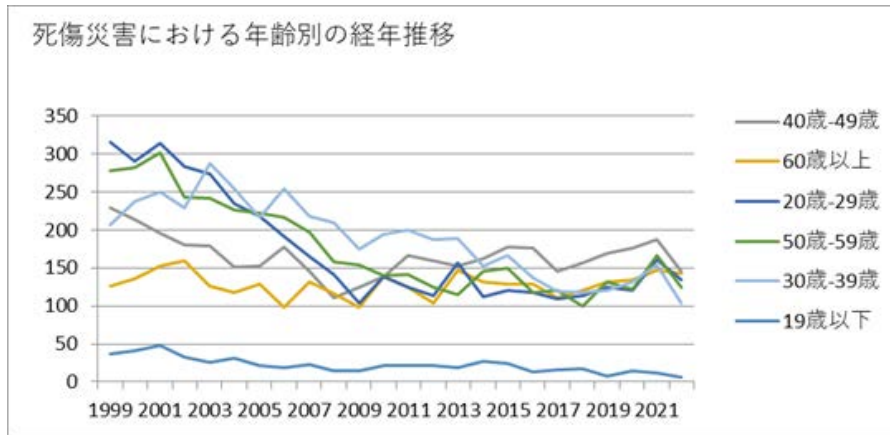


030203建築設備工事業における死傷災害の年齢別、規模別、月別及び都道府県別の経年推移（1999-2022年）



030203建築設備工事業における死傷災害の年齢別の経年推移（1999-2022年）



030203建築設備工事業における死傷災害の労働者規模別の経年推移（1999-2022年）

40 歲- 49 歲	229	214	195	180	179	151	153	177	146	111	125	138	167	159	153	162	177	176	145	157	169	176	187	145	3,971	40 歲- 49 歲
60 歲 以 上	126	136	152	159	126	118	129	98	132	116	98	138	125	103	147	131	129	129	110	121	131	134	147	143	3,078	60 歲 以 上
20 歲- 29 歲	315	290	314	284	274	235	218	191	165	142	103	138	124	114	156	112	121	118	109	114	124	120	161	135	4,177	20 歲- 29 歲
50 歲- 59 歲	278	282	302	243	242	226	222	217	197	158	154	140	142	124	115	146	150	117	121	100	131	122	167	124	4,220	50 歲- 59 歲
30 歲- 39 歲	207	238	250	229	288	254	216	254	218	209	175	194	200	187	188	152	167	137	119	118	120	131	154	103	4,508	30 歲- 39 歲
19 歲	37	41	48	32	25	31	22	19	23	15	14	21	21	22	19	27	24	13	16	18	7	14	12	6	527	19 歲

6月	118	111	120	88	103	81	71	93	74	59	68	60	63	74	55	61	68	56	46	51	54	58	62	58	1,752	月
1月	88	94	90	92	78	84	69	71	68	54	58	65	57	50	62	54	64	59	55	53	47	48	60	58	1,578	1月
10月	110	111	134	105	89	82	75	80	67	62	67	62	53	59	90	63	65	50	53	63	55	63	53	56	1,767	10月
5月	93	105	101	84	98	77	79	66	63	58	54	56	65	60	64	67	60	57	41	45	46	47	56	55	1,597	5月
12月	87	83	83	82	97	70	76	62	55	53	42	52	67	68	59	59	49	56	52	43	44	51	51	54	1,495	12月
9月	110	79	113	109	86	91	85	86	79	75	53	60	50	49	62	61	78	68	47	49	58	60	92	53	1,753	9月
7月	95	102	118	110	114	107	96	72	87	64	59	75	80	73	80	77	81	72	56	59	66	61	77	52	1,933	7月
4月	92	93	88	87	99	77	87	85	70	60	53	50	65	57	63	70	63	48	46	42	66	66	80	52	1,659	4月
2月	98	102	106	82	80	79	75	78	70	84	49	73	61	54	55	56	57	52	62	44	68	49	61	52	1,647	2月
11月	111	103	102	97	93	81	90	80	66	59	52	69	64	52	65	35	57	54	55	50	78	63	49	48	1,673	11月
合計	1,192	1,201	1,261	1,127	1,134	1,015	960	956	881	751	669	769	779	709	778	730	768	690	620	628	682	697	828	656	20,481	合計

山口	15	22	12		23		8	20	5	10	4	8	10	5	13	8	7	13	6	12	14	24	15	8	262	山口
長崎	10	9	11		18		9	11	11	2	3	6	8	5	4	7	10	4	9	9	12	9	7	8	182	長崎
香川	9	7	8		11		15	10	19	14	5	11	2	2	11	4	3	3	4	10	7	8	6	8	177	香川
宮崎	12	4	4		12		6	19	11	6	3	7	9	8	5	10	9	2	4	9	8	6	10	8	172	宮崎
三重	22	16	15		25		6	17	9	8	9	13	10	9	11	16	14	23	12	13	10	8	9	7	282	三重
高知	17	7	13		5		7	10	8	6	5	4	1	5	4	3	4	5	4	1	4	13	5	7	138	高知
秋田	24	14	23		18		11	18	10	6	6	5	6	6	5	4	5	6	5	11	11	6	10	6	216	秋田
山形	14	23	24		9		11	19	6	8	5	7	6	8	5	13	7	9	6	4	7	6	10	6	213	山形
石川	6	6	9		2		5	5	4	3	10	10	4	14	9	4	11	6	8	10	5	7	8	6	152	石川
佐賀	7	9	9		10		12	5	10	9	4	6	6	8	6	9	4	3	6	2	5	7	6	6	149	佐賀
奈	4	5	4		12		9	7	6	4	5	5		1	3	6	4	5	1		5	1	6	6	99	奈

良																									良	
島根	6	6	4		5		5	1	1	3	5	1	3	5	5		5	6	3	3	5	3	7	6	88	島根
大分	37	48	14		18		17	11	7	7	15	10	7	5	10	3	12	11	1	2	9	9	7	5	265	大分
富山	13	8	20		9		11	6	7	6	5	12	9	10	11	12	22	5	9	3	13	17	18	5	231	富山
愛媛	10	5	6		6		7	7	10	5	5	8	5	11	14	13	13	4	7	8	4	4	10	5	167	愛媛
山梨	6	4	10		3		4	4	1		2		1	2	6	3	3	4		1	4	1	3	4	66	山梨
徳島	6	11	9		17		17	9	12	13	6	22	12	8	8	6	10	2	2	6	10	6	2	3	197	徳島
滋賀	7	20	10		10		5	10	4	2	4	5	5	3	5	1	3	2	4	5	4	7	3	2	121	滋賀
鳥取	3	3	4		6		3	1	3	3	3	3	2	1	2	4	5	4	3	5	4	7	2	2	73	鳥取
合計	1,192	1,201	1,261	1,127	1,134	1,015	960	956	881	751	669	769	779	709	778	730	768	690	620	628	682	697	828	656	20,481	合計

https://www.jisha.or.jp/international/topics/202312_02.htmlに戻る。