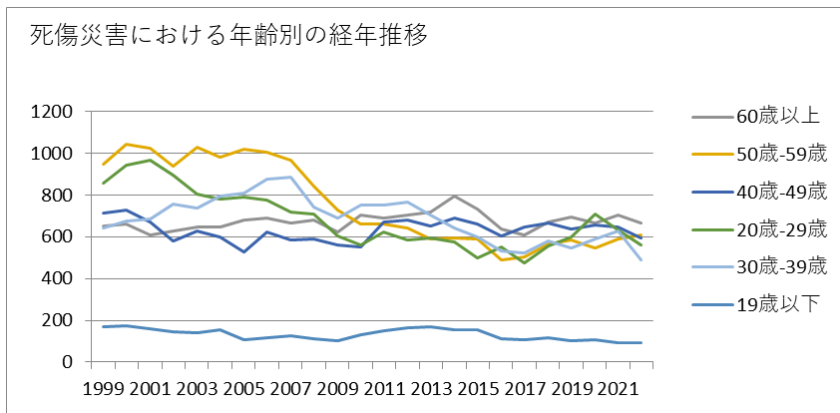
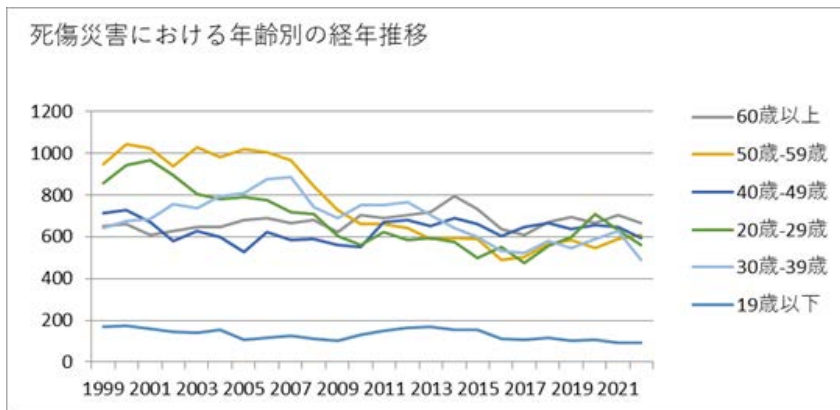


030209その他の建築工事業における死傷災害の年齢別、規模別、月別及び都道府県別の経年推移（1999-2022年）



030209その他の建築工事業における死傷災害の年齢別の経年推移（1999-2022年）



030209その他の建築工事業における死傷災害の労働者規模別の経年推移（1999-2022年）





計	3,983	4,220	4,117	3,941	3,983	3,951	3,933	4,084	3,944	3,675	3,311	3,358	3,543	3,540	3,427	3,452	3,237	2,923	2,859	3,152	3,166	3,270	3,304	3,016	85,389	計
---	-------	-------	-------	-------	-------	-------	-------	-------	-------	-------	-------	-------	-------	-------	-------	-------	-------	-------	-------	-------	-------	-------	-------	-------	--------	---

030209その他の建築工事業における死傷災害の労働者規模別の経年推移（1999-2022年）

労働者規模	1999	2000	2001	2002	2003	2004	2005	2006	2007	2008	2009	2010	2011	2012	2013	2014	2015	2016	2017	2018	2019	2020	2021	2022	合計	労働者規模
9人以下	2,697	2,926	2,833	2,713	2,738	2,759	2,688	2,804	2,690	2,503	2,255	2,300	2,465	2,433	2,361	2,330	2,173	1,912	1,855	2,059	2,028	1,993	1,985	1,823	57,323	9人以下
10人-29人	996	1,003	994	961	949	928	988	949	930	881	797	817	799	848	799	809	778	767	743	791	838	898	927	873	21,063	10人-29人
30人-49人	189	183	197	159	170	150	177	196	194	171	155	155	180	166	152	197	150	166	159	191	187	212	241	205	4,302	30人-49人
50人-99人	71	71	68	83	87	82	54	98	90	78	76	52	65	63	82	76	97	56	70	75	83	97	87	69	1,830	50人-99人

100人-299人	28	31	23	22	34	28	20	32	34	36	23	25	29	25	29	36	32	18	30	30	23	41	40	35	704	100人-299人
300人以上	2	6	2	3	5	4	6	5	6	6	5	9	5	5	4	4	7	4	2	6	7	29	24	11	167	300人以上
合計	3,983	4,220	4,117	3,941	3,983	3,951	3,933	4,084	3,944	3,675	3,311	3,358	3,543	3,540	3,427	3,452	3,237	2,923	2,859	3,152	3,166	3,270	3,304	3,016	85,389	合計

030209その他の建築工事業における死傷災害の月別の経年推移（1999-2022年）

月	1999	2000	2001	2002	2003	2004	2005	2006	2007	2008	2009	2010	2011	2012	2013	2014	2015	2016	2017	2018	2019	2020	2021	2022	合計	月
6月	361	358	363	328	321	372	352	361	365	309	280	303	303	320	294	258	294	253	270	282	248	317	291	285	7,488	6月
7月	363	395	416	384	346	392	330	344	324	378	281	295	327	313	308	284	317	264	271	318	311	329	310	281	7,881	7月
3月	336	377	368	342	369	329	330	350	371	328	281	251	363	297	280	305	277	252	265	280	276	290	296	275	7,488	3月
8月	367	404	311	326	343	303	356	373	371	322	300	319	314	327	313	289	258	237	259	265	286	276	326	261	7,506	8月
4月	310	328	318	366	290	310	361	323	321	348	259	285	287	269	277	340	277	270	223	284	258	285	260	255	7,104	4月

5月	317	359	336	351	303	287	334	351	342	311	252	261	259	306	322	294	258	230	218	248	245	230	239	252	6,905	5月
9月	359	337	367	295	386	391	358	389	351	314	303	294	283	323	283	318	296	237	244	253	287	304	327	249	7,548	9月
2月	292	328	344	286	308	281	298	288	308	293	255	266	270	288	233	271	251	263	228	219	251	256	257	243	6,577	2月
10月	386	398	388	334	400	346	345	349	348	306	332	298	299	332	322	323	287	218	218	280	288	267	267	241	7,572	10月
11月	333	345	350	372	333	354	318	361	349	287	293	300	296	299	307	288	260	271	239	251	261	241	278	236	7,222	11月
1月	288	254	271	264	277	281	261	287	229	262	218	240	263	218	243	223	246	215	217	235	238	218	250	230	5,928	1月
12月	271	337	285	293	307	305	290	308	265	217	257	246	279	248	245	259	216	213	207	237	217	257	203	208	6,170	12月
合計	3,983	4,220	4,117	3,941	3,983	3,951	3,933	4,084	3,944	3,675	3,311	3,358	3,543	3,540	3,427	3,452	3,237	2,923	2,859	3,152	3,166	3,270	3,304	3,016	85,389	合計

030209その他の建築工事業における死傷災害の都道府県別の経年推移（1999-2022年）

県	1999	2000	2001	2002	2003	2004	2005	2006	2007	2008	2009	2010	2011	2012	2013	2014	2015	2016	2017	2018	2019	2020	2021	2022	合計	県
東京	349	322	337		345		336	385	449	472	418	381	368	319	344	360	308	285	327	304	294	315	261	260	7,539	東京
北海	349	333	317		243		298	319	282	296	265	273	242	311	290	291	277	205	197	232	243	187	233	251	5,934	北海

道																										道
大阪	368	486	531		423		423	437	395	289	257	241	240	269	186	193	220	183	180	221	260	205	222	185	6,414	大阪
神奈川	192	224	203		254		226	225	232	225	196	226	225	265	225	218	202	183	177	174	212	223	211	155	4,673	神奈川
千葉	133	125	110		110		111	115	110	114	147	142	118	132	132	149	154	128	128	130	190	223	128	155	2,984	千葉
福岡	171	134	141		122		153	183	161	134	126	118	112	137	139	143	115	129	132	149	121	139	153	152	3,064	福岡
埼玉	135	198	184		190		177	199	232	176	180	189	198	158	164	177	164	147	143	142	133	145	146	133	3,710	埼玉
愛知	142	158	211		153		135	131	122	119	112	112	134	97	135	108	102	109	106	125	109	140	121	114	2,795	愛知
静岡	120	122	115		138		138	156	152	178	144	136	120	120	118	53	58	75	81	87	94	80	77	90	2,452	静岡
兵庫	202	176	144		126		139	118	132	94	90	126	112	125	116	154	121	96	81	98	78	71	82	84	2,565	兵庫
新潟	86	86	109		107		102	154	89	90	78	104	99	97	110	87	99	83	72	91	88	110	105	81	2,127	新潟
鹿児島	43	39	46		46		71	63	45	32	33	56	61	54	60	51	64	60	52	81	71	91	71	64	1,254	鹿児島





栃木	70	87	57		73		55	58	62	68	67	72	52	55	40	48	57	59	59	54	36	56	57	45	1,287	栃木
岐阜	67	75	65		82		74	68	76	71	46	57	57	32	66	59	57	51	43	64	55	57	62	44	1,328	岐阜
島根	19	21	25		29		16	21	31	13	20	18	31	29	25	29	15	26	23	21	14	19	24	42	511	島根
香川	55	41	44		46		14	34	34	26	36	38	38	34	40	44	41	44	32	38	32	24	34	40	809	香川
熊本	32	25	31		49		46	62	38	53	52	49	51	39	49	41	54	60	61	57	29	48	49	39	1,014	熊本
岩手	58	53	28		45		68	66	67	41	41	47	71	52	49	34	48	25	32	32	29	32	43	39	1,000	岩手
高知	29	41	44		40		33	28	23	18	24	23	30	20	28	20	38	24	24	31	28	20	33	38	637	高知
愛媛	62	55	54		75		61	47	48	59	42	42	59	60	48	40	32	41	37	38	23	30	32	35	1,020	愛媛
富山	30	51	32		34		55	53	46	43	29	35	28	29	20	24	33	26	38	37	36	22	34	35	770	富山
和歌山	45	48	32		32		45	43	40	34	24	36	21	43	31	39	23	23	25	40	30	32	38	33	757	和歌山
沖縄	19	31	23		19		33	13	10	17	17	21	21	24	20	30	35	38	37	39	47	44	42	32	612	沖縄



石川	31	23	21		24		18	23	33	24	30	5	8	6	12	16	16	12	15	11	10	13	14	14	379	石川
鳥取	14	22	20		15		19	21	16	8	8	6	21	14	11	7	11	12	8	22	35	21	16	13	340	鳥取
合計	3,983	4,220	4,117	3,941	3,983	3,951	3,933	4,084	3,944	3,675	3,311	3,358	3,543	3,540	3,427	3,452	3,237	2,923	2,859	3,152	3,166	3,270	3,304	3,016	85,389	合計

出典：<https://anzeninfo.mhlw.go.jp/user/anzen/tok/anst00.html>（職場のあんぜんサイト）

[https://www.jisha.or.jp/international/topics/202312\\_02.html](https://www.jisha.or.jp/international/topics/202312_02.html)に戻る。