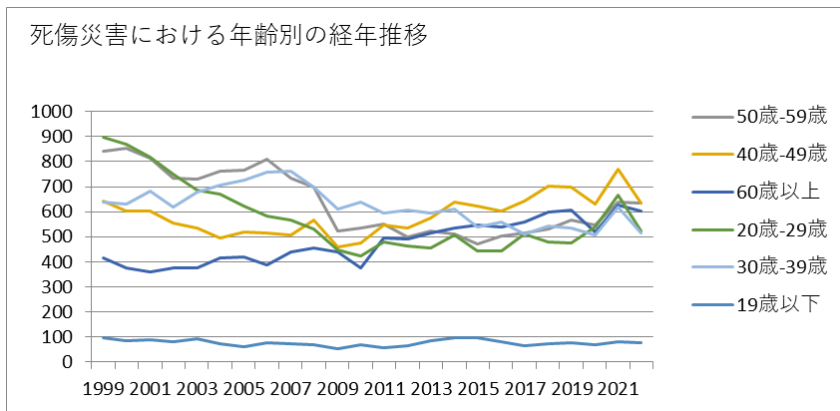
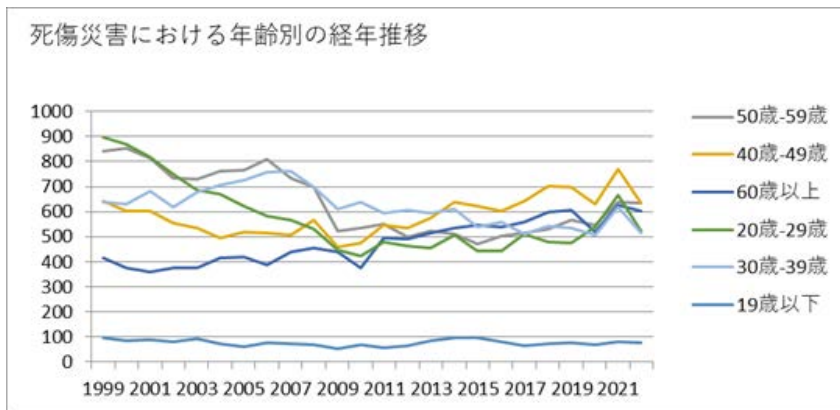


0303その他の建設業における死傷災害の年齢別、規模別、月別及び都道府県別の経年推移（1999-2022年）



0303その他の建設業における死傷災害の年齢別の経年推移（1999-2022年）



0303その他の建設業における死傷災害の労働者規模別の経年推移（1999-2022年）

計	3,531	3,418	3,368	3,116	3,098	3,123	3,113	3,128	3,084	3,018	2,532	2,520	2,724	2,660	2,746	2,898	2,719	2,729	2,808	2,931	2,958	2,820	3,399	2,991	71,432	計
---	-------	-------	-------	-------	-------	-------	-------	-------	-------	-------	-------	-------	-------	-------	-------	-------	-------	-------	-------	-------	-------	-------	-------	-------	--------	---

0303その他の建設業における死傷災害の労働者規模別の経年推移（1999-2022年）

労働者規模	1999	2000	2001	2002	2003	2004	2005	2006	2007	2008	2009	2010	2011	2012	2013	2014	2015	2016	2017	2018	2019	2020	2021	2022	合計	労働者規模
9人以下	1,922	1,886	1,898	1,812	1,789	1,777	1,811	1,766	1,782	1,722	1,459	1,453	1,470	1,486	1,523	1,604	1,467	1,497	1,549	1,612	1,608	1,497	1,742	1,614	39,746	9人以下
10人-29人	1,054	1,009	982	886	867	883	840	878	877	867	705	704	820	762	771	863	809	785	798	831	832	866	1,056	920	20,665	10人-29人
30人-49人	262	246	246	220	227	250	238	255	217	227	173	183	238	221	209	226	240	235	259	264	285	241	288	232	5,682	30人-49人
50人-99人	148	159	127	130	128	123	127	130	129	120	114	101	104	105	143	124	122	128	112	133	123	127	151	124	3,032	50人-99人

100人-299人	108	90	83	52	65	66	77	76	56	67	65	58	75	66	81	63	60	69	67	68	79	70	135	77	1,773	100人-299人
300人以上	37	28	32	16	22	24	20	23	23	15	16	21	17	20	19	18	21	15	23	23	31	19	27	24	534	300人以上
合計	3,531	3,418	3,368	3,116	3,098	3,123	3,113	3,128	3,084	3,018	2,532	2,520	2,724	2,660	2,746	2,898	2,719	2,729	2,808	2,931	2,958	2,820	3,399	2,991	71,432	合計

0303その他の建設業における死傷災害の月別の経年推移（1999-2022年）

月	1999	2000	2001	2002	2003	2004	2005	2006	2007	2008	2009	2010	2011	2012	2013	2014	2015	2016	2017	2018	2019	2020	2021	2022	合計	月
3月	322	311	338	275	318	265	279	270	280	298	219	226	279	218	225	255	239	246	270	249	267	246	286	272	6,453	3月
8月	312	292	283	281	312	299	291	310	269	266	215	214	246	243	261	245	247	267	260	241	244	257	451	269	6,575	8月
1月	269	240	241	242	244	224	233	226	225	238	181	197	205	195	247	208	209	218	227	212	213	236	236	265	5,431	1月
4月	299	302	254	265	257	244	257	221	239	236	179	209	195	192	214	237	227	194	206	209	249	196	269	262	5,612	4月
6月	315	298	303	267	259	259	254	239	276	257	204	221	213	223	232	244	231	212	231	256	239	228	282	259	6,002	6月

10月	296	292	273	266	277	237	254	281	259	248	224	221	226	237	250	262	276	238	238	257	258	242	240	257	6,109	10月
7月	310	327	318	274	243	308	269	270	265	262	244	234	252	250	237	287	256	228	267	313	270	233	329	249	6,495	7月
11月	253	288	266	221	244	241	259	259	240	254	196	194	217	218	224	246	193	206	223	249	255	253	274	240	5,713	11月
9月	320	289	249	247	239	319	278	281	281	274	211	210	222	220	191	232	233	260	226	261	264	260	302	237	6,106	9月
2月	298	283	303	275	239	226	268	246	284	251	232	214	211	240	221	229	224	258	209	249	236	242	240	229	5,907	2月
5月	275	226	285	256	244	225	224	251	247	240	198	184	194	230	233	222	186	214	223	223	223	195	283	227	5,508	5月
12月	262	270	255	247	222	276	247	274	219	194	229	196	264	194	211	231	198	188	228	212	240	232	207	225	5,521	12月
合計	3,531	3,418	3,368	3,116	3,098	3,123	3,113	3,128	3,084	3,018	2,532	2,520	2,724	2,660	2,746	2,898	2,719	2,729	2,808	2,931	2,958	2,820	3,399	2,991	71,432	合計

0303その他の建設業における死傷災害の都道府県別の経年推移（1999-2022年）

県	1999	2000	2001	2002	2003	2004	2005	2006	2007	2008	2009	2010	2011	2012	2013	2014	2015	2016	2017	2018	2019	2020	2021	2022	合計	県
東京	264	284	310		307		261	292	250	191	142	166	193	190	184	209	202	157	184	174	202	148	224	243	4,777	東京
埼玉	155	148	164		136		136	184	171	194	122	98	185	156	130	150	110	115	134	153	160	146	216	212	3,375	埼玉

重	59	65	54		61		53	61	52	54	52	46	51	38	64	47	59	51	55	53	60	67	56	68	1,226	重
岐 阜	59	55	50		68		66	46	55	61	69	72	51	64	45	44	44	39	36	42	50	32	49	65	1,162	岐 阜
茨 城	87	82	83		79		74	102	93	69	75	63	86	88	81	105	101	119	103	104	74	61	65	63	1,857	茨 城
栃 木	61	54	90		66		74	65	64	69	43	55	44	53	43	64	57	61	58	43	62	43	48	59	1,276	栃 木
熊 本	58	42	48		51		38	49	49	37	50	35	42	52	56	40	63	76	54	66	57	67	51	58	1,139	熊 本
宮 城	44	53	37		37		38	31	42	37	33	29	71	46	56	40	47	44	48	57	50	33	58	54	985	宮 城
愛 媛	59	63	64		47		33	51	42	28	14	41	32	32	33	27	42	17	42	44	47	47	48	54	907	愛 媛
大 分	74	58	89		53		56	53	57	47	63	45	37	52	52	57	37	35	53	44	42	47	39	52	1,142	大 分
山 口	39	49	36		54		48	44	44	58	28	40	46	48	43	34	34	68	50	36	43	49	51	52	994	山 口
新 潟	87	96	85		64		45	53	55	49	43	38	43	49	45	41	35	41	60	42	60	47	88	51	1,217	新 潟
福 島	63	73	64		56		68	61	53	55	48	50	71	91	110	112	174	145	115	125	101	99	84	49	1,867	福 島
群	89	72	59		56		59	63	69	66	55	35	35	47	53	58	39	27	39	42	31	40	47	48	1,129	群

石川	16	23	20		13		18	16	19	16	27	16	19	20	13	23	21	14	30	37	24	24	21	11	441	石川
鳥取	8	14	7		14		18	11	9	5	9	5	14	2	5	14	10	4	10	6	18	10	20	8	221	鳥取
合計	3,531	3,418	3,368	3,116	3,098	3,123	3,113	3,128	3,084	3,018	2,532	2,520	2,724	2,660	2,746	2,898	2,719	2,729	2,808	2,931	2,958	2,820	3,399	2,991	71,432	合計

出典：<https://anzeninfo.mhlw.go.jp/user/anzen/tok/anst00.html>（職場のあんぜんサイト）

https://www.jisha.or.jp/international/topics/202312_02.htmlに戻る。