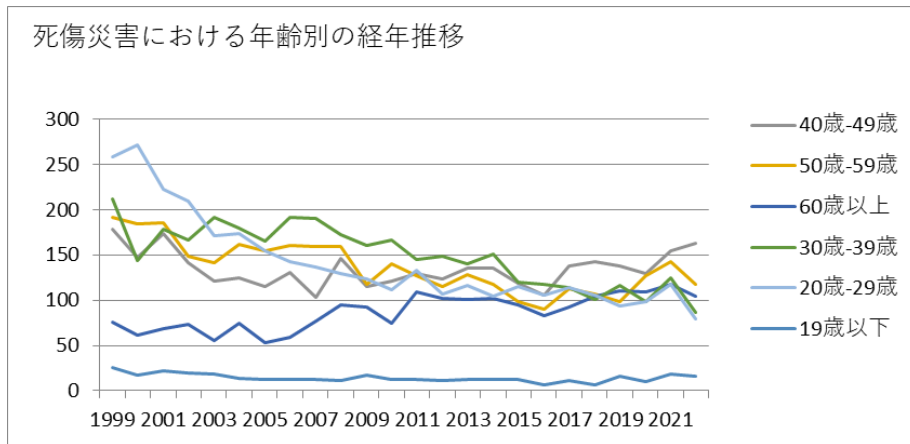
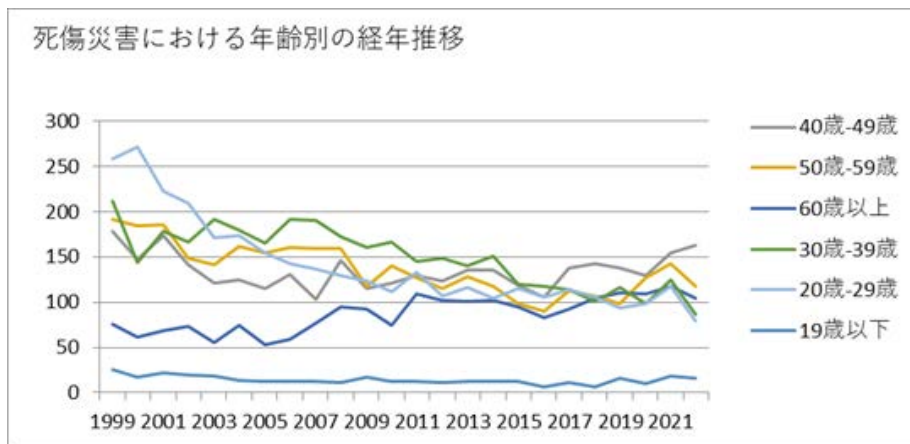


030301電気通信工事業における死傷災害の年齢別、規模別、月別及び都道府県別の経年推移（1999-2022年）



030301電気通信工事業における死傷災害の年齢別の経年推移（1999-2022年）



030301電気通信工事業における死傷災害の労働者規模別の経年推移（1999-2022年）

歳以下	25	17	22	20	18	14	13	12	13	11	17	13	13	11	13	12	13	7	11	7	16	10	19	16	343	歳以下
合計	940	825	852	758	698	730	655	696	679	713	627	627	657	607	634	622	560	509	583	567	572	573	677	567	15,928	合計

030301電気通信工事業における死傷災害の労働者規模別の経年推移（1999-2022年）

労働者規模	1999	2000	2001	2002	2003	2004	2005	2006	2007	2008	2009	2010	2011	2012	2013	2014	2015	2016	2017	2018	2019	2020	2021	2022	合計	労働者規模
9人以下	429	391	414	386	351	355	320	357	349	361	310	308	288	292	294	285	248	260	242	258	271	235	275	235	7,514	9人以下
10人-29人	270	237	252	223	190	199	192	180	202	191	172	186	202	160	185	192	181	136	192	166	157	204	225	187	4,681	10人-29人
30人-49人	109	89	82	64	76	90	67	71	61	82	60	60	88	65	62	65	61	52	75	74	74	66	77	66	1,736	30人-49人

																									月	
2月	89	73	85	66	63	71	61	54	77	54	59	62	55	62	56	52	56	50	42	55	47	54	63	52	1,458	2月
6月	83	72	64	63	58	49	47	49	60	60	55	49	53	52	50	48	52	34	52	47	37	44	53	52	1,283	6月
11月	76	68	66	49	54	50	47	59	56	57	46	50	56	49	56	42	39	40	51	46	53	53	51	51	1,265	11月
4月	89	72	56	68	66	53	55	49	47	45	48	46	45	47	52	63	36	35	42	39	46	34	62	49	1,244	4月
8月	70	71	58	54	67	78	55	65	62	65	48	56	50	52	53	53	51	38	48	39	56	45	73	47	1,354	8月
5月	63	48	55	58	59	53	53	57	56	46	52	46	42	50	36	49	38	39	44	34	41	38	48	47	1,152	5月
9月	84	72	62	67	52	63	58	70	51	72	52	52	59	57	50	54	46	51	44	50	60	46	42	44	1,358	9月
7月	70	83	82	72	45	71	50	46	62	68	55	64	52	47	56	64	50	37	72	82	46	68	80	41	1,463	7月
10月	79	67	79	65	64	50	51	64	47	56	54	50	57	48	63	42	65	65	40	48	41	52	42	38	1,327	10月
12月	83	62	80	67	50	65	60	58	54	52	55	44	61	51	51	49	40	33	46	41	48	46	42	36	1,274	12月

合計	940	825	852	758	698	730	655	696	679	713	627	627	657	607	634	622	560	509	583	567	572	573	677	567	15,928	合計
----	-----	-----	-----	-----	-----	-----	-----	-----	-----	-----	-----	-----	-----	-----	-----	-----	-----	-----	-----	-----	-----	-----	-----	-----	--------	----

030301電気通信工事業における死傷災害の都道府県別の経年推移（1999-2022年）

県	1999	2000	2001	2002	2003	2004	2005	2006	2007	2008	2009	2010	2011	2012	2013	2014	2015	2016	2017	2018	2019	2020	2021	2022	合計	県
北海道	57	44	37		32		46	34	41	35	21	25	33	39	44	42	34	36	26	27	40	40	37	34	804	北海道
東京	84	75	67		55		57	60	54	65	46	57	52	50	56	39	48	33	22	45	32	30	48	32	1,107	東京
大阪	73	48	54		56		44	39	47	42	46	49	33	28	29	20	29	27	29	32	24	32	76	28	885	大阪
神奈川	52	37	32		33		37	41	38	33	36	29	25	16	17	18	23	24	32	16	26	26	32	26	649	神奈川
千葉	34	33	42		40		29	34	30	33	23	33	33	24	37	28	23	22	23	18	31	27	25	24	646	千葉
愛知	38	37	35		20		19	39	30	39	27	24	26	25	24	21	26	22	24	28	25	25	19	23	596	愛知
福岡	35	46	45		47		31	41	37	35	26	34	22	28	28	27	20	23	17	27	28	19	17	21	654	福岡

田	4	11	8		9		5	7	5	2	6	8	8	10	6	7	2	9	16	8	6	5	9	14	165	田
長野	18	9	15		16		9	15	8	18	14	14	16	13	13	19	16	16	12	15	11	10	21	13	311	長野
山形	13	9	7		3		8	7	6	6	8	6	5	11	8	5	12	5	5	7	5	7	7	12	162	山形
福島	16	17	15		5		15	13	11	11	11	15	16	12	13	10	7	11	11	15	14	11	14	11	274	福島
広島	22	13	12		18		16	17	25	11	17	14	19	11	18	17	13	13	22	11	12	11	11	10	333	広島
三重	14	17	20		16		11	11	12	14	18	8	11	6	10	11	12	14	11	13	17	15	5	10	276	三重
栃木	20	12	17		14		9	11	13	12	11	11	10	15	10	7	14	15	17	11	13	9	4	10	265	栃木
滋賀	7	9	6		5		4	6	10	4	4	8	8	4	9	5	5	4	8	8	9	8	6	10	147	滋賀
京都	20	23	31		17		14	15	12	22	12	14	9	12	14	12	10	11	13	8	12	13	8	9	311	京都
宮崎	5	6	14		7		8	7	2	6	7	9	10	6	8	16	12	2	7	10	10	15	11	9	187	宮崎
長	17	9	15		7		4	10	7	3	5	3	11	7	11	8	7	7	8	5	9	11	9	9	182	長

合 計	940	825	852	758	698	730	655	696	679	713	627	627	657	607	634	622	560	509	583	567	572	573	677	567	15,928	合 計
--------	-----	-----	-----	-----	-----	-----	-----	-----	-----	-----	-----	-----	-----	-----	-----	-----	-----	-----	-----	-----	-----	-----	-----	-----	--------	--------

出典：<https://anzeninfo.mhlw.go.jp/user/anzen/tok/anst00.html>（職場のあんぜんサイト）

https://www.jisha.or.jp/international/topics/202312_02.htmlに戻る。