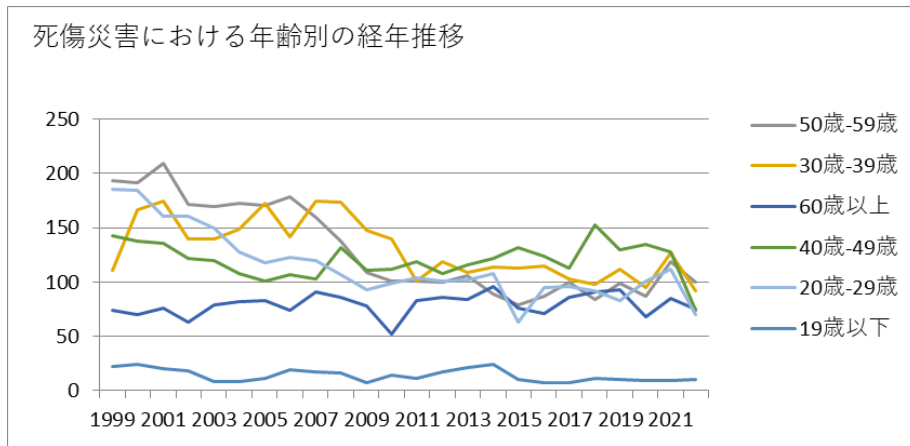
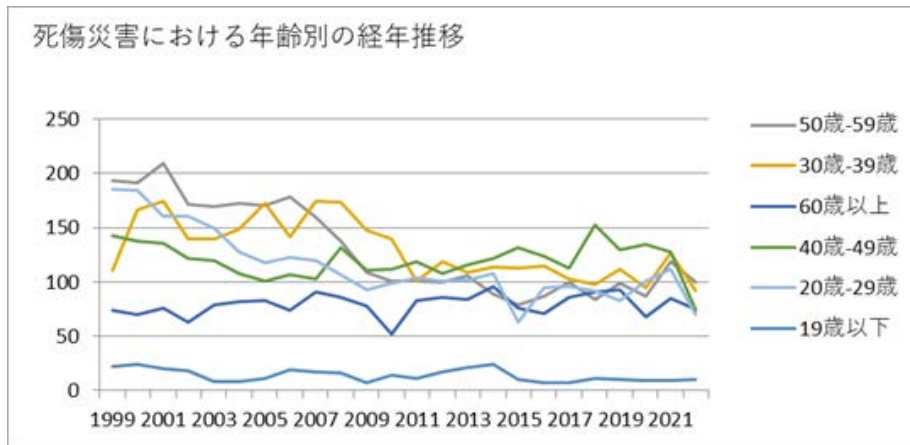


030302機械器具設置工事業における死傷災害の年齢別、規模別、月別及び都道府県別の経年推移（1999-2022年）



030302機械器具設置工事業における死傷災害の年齢別の経年推移（1999-2022年）



030302機械器具設置工事業における死傷災害の労働者規模別の経年推移（1999-2022年）

歳以下	22	24	20	18	8	8	11	19	17	16	7	14	11	17	21	24	10	7	7	11	10	9	9	10	330	歳以下
合計	729	775	777	676	667	648	657	644	666	653	546	518	519	531	538	553	473	499	505	529	527	495	580	421	14,126	合計

030302機械器具設置工事業における死傷災害の労働者規模別の経年推移（1999-2022年）

労働者規模	1999	2000	2001	2002	2003	2004	2005	2006	2007	2008	2009	2010	2011	2012	2013	2014	2015	2016	2017	2018	2019	2020	2021	2022	合計	労働者規模
9人以下	387	432	437	394	368	370	385	347	374	382	304	316	279	285	294	303	261	289	295	291	283	294	279	225	7,874	9人以下
10人-29人	234	237	235	202	193	191	167	195	191	191	158	136	143	164	158	176	130	139	137	149	146	124	182	133	4,111	10人-29人
30人-49人	43	45	55	39	53	47	50	53	52	37	37	39	48	48	41	36	46	38	39	44	42	29	61	32	1,054	30人-49人

人																										人
50 人- 99 人	30	30	19	26	30	23	27	23	28	25	20	14	20	14	23	20	21	18	21	23	21	26	34	14	550	50 人- 99 人
100 人- 299 人	20	17	19	11	17	13	19	18	17	14	22	8	24	11	14	13	10	14	9	14	25	18	16	9	372	100 人- 299 人
300 人 以 上	15	14	12	4	6	4	9	8	4	4	5	5	5	9	8	5	5	1	4	8	10	4	8	8	165	300 人 以 上
合 計	729	775	777	676	667	648	657	644	666	653	546	518	519	531	538	553	473	499	505	529	527	495	580	421	14,126	合 計

030302機械器具設置工事業における死傷災害の月別の経年推移（1999-2022年）

月	1999	2000	2001	2002	2003	2004	2005	2006	2007	2008	2009	2010	2011	2012	2013	2014	2015	2016	2017	2018	2019	2020	2021	2022	合計	月
8月	75	71	79	74	72	72	66	72	53	60	53	44	42	54	69	39	54	63	58	57	47	41	103	51	1,469	8 月
3月	55	61	76	65	78	63	44	48	64	70	57	56	55	58	53	50	43	56	39	51	50	45	51	41	1,329	3

																									月	
1月	56	52	62	48	53	40	58	38	54	46	40	37	47	37	42	49	42	34	43	41	37	47	46	39	1,088	1月
6月	58	79	76	54	60	51	49	50	58	52	39	47	37	41	55	40	42	35	45	39	38	37	41	36	1,159	6月
7月	65	76	73	55	59	62	67	58	70	47	63	52	44	45	46	59	44	56	47	46	54	32	54	35	1,309	7月
2月	51	59	66	59	55	43	47	56	53	50	46	38	44	45	40	48	37	39	39	53	45	35	41	35	1,124	2月
12月	61	73	41	51	47	50	50	58	49	50	44	48	55	34	38	38	40	31	35	27	35	39	22	33	1,049	12月
11月	53	65	64	50	49	57	55	48	47	44	45	36	34	45	42	55	39	30	37	35	41	52	39	32	1,094	11月
4月	67	74	55	57	55	45	57	50	40	62	33	40	35	34	30	38	36	30	41	37	48	42	48	31	1,085	4月
10月	70	57	63	51	53	46	57	60	52	56	44	49	41	57	41	51	35	35	46	47	53	35	35	30	1,164	10月
9月	71	62	58	62	40	72	53	49	74	54	55	33	38	35	40	37	36	37	37	51	38	55	51	29	1,167	9月
5月	47	46	64	50	46	47	54	57	52	62	27	38	47	46	42	49	25	53	38	45	41	35	49	29	1,089	5月

計	729	775	777	676	667	648	657	644	666	653	546	518	519	531	538	553	473	499	505	529	527	495	580	421	14,126	計
---	-----	-----	-----	-----	-----	-----	-----	-----	-----	-----	-----	-----	-----	-----	-----	-----	-----	-----	-----	-----	-----	-----	-----	-----	--------	---

出典：<https://anzeninfo.mhlw.go.jp/user/anzen/tok/anst00.html>（職場のあんぜんサイト）

https://www.jisha.or.jp/international/topics/202312_02.htmlに戻る。