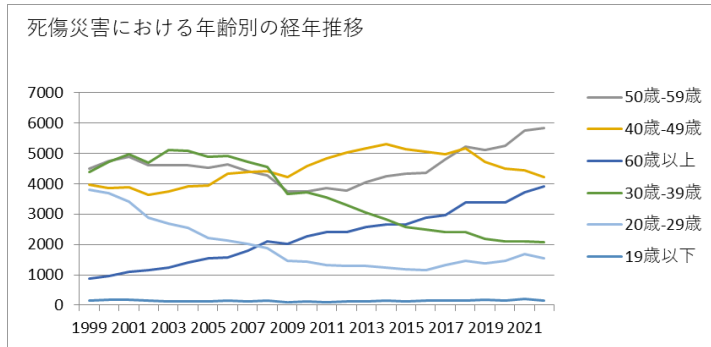
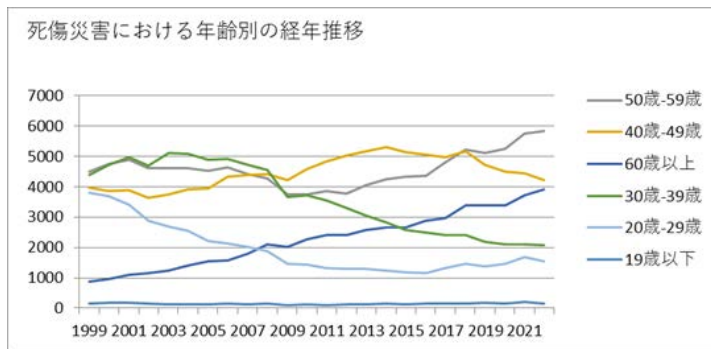


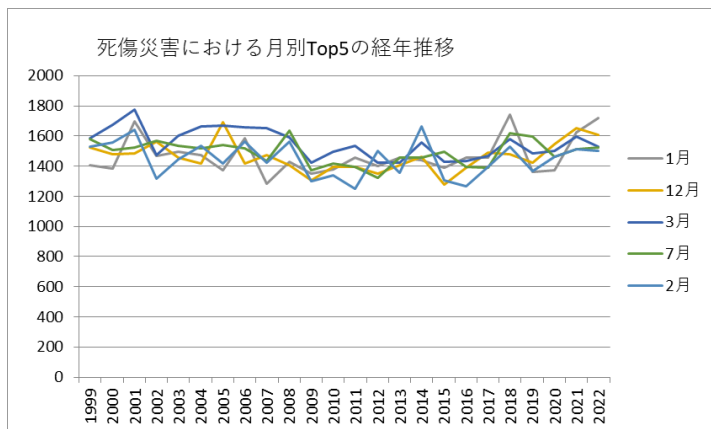
04運輸交通業における死傷災害の年齢別、規模別、月別及び都道府県別の経年推移（1999-2022年）



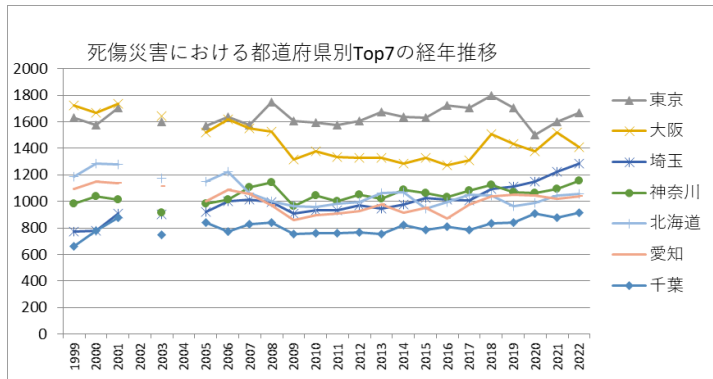
04運輸交通業における死傷災害の年齢別の経年推移（1999-2022年）



04運輸交通業における死傷災害の労働者規模別の経年推移（1999-2022年）



04運輸交通業における死傷災害の月別Top5の経年推移（1999-2022年）



04運輸交通業における死傷災害の都道府県別Top7の経年推移（1999-2022年）

04運輸交通業における死傷災害の年齢別の経年推移（1999-2022年）

年齢	1999	2000	2001	2002	2003	2004	2005	2006	2007	2008	2009	2010	2011	2012	2013	2014	2015	2016	2017	2018	2019	2020	2021	2022	合計	年齢
50歳-59歳	4,496	4,740	4,881	4,600	4,610	4,600	4,539	4,626	4,407	4,268	3,758	3,759	3,844	3,762	4,047	4,257	4,326	4,366	4,791	5,231	5,117	5,254	5,759	5,842	109,880	50歳-59歳
40歳-49歳	3,978	3,852	3,875	3,630	3,755	3,925	3,942	4,338	4,391	4,410	4,232	4,577	4,845	5,029	5,179	5,303	5,128	5,051	4,969	5,154	4,717	4,505	4,429	4,220	107,434	40歳-49歳
60歳以上	884	962	1,109	1,149	1,237	1,407	1,544	1,578	1,805	2,108	2,032	2,257	2,395	2,416	2,587	2,647	2,659	2,869	2,970	3,387	3,393	3,383	3,705	3,914	54,397	60歳以上
30歳-39歳	4,392	4,717	4,975	4,703	5,117	5,079	4,876	4,912	4,711	4,547	3,666	3,710	3,537	3,293	3,056	2,832	2,571	2,484	2,413	2,398	2,196	2,103	2,089	2,060	86,437	30歳-39歳

神奈川	984	1,037	1,011		915		982	1,011	1,109	1,143	963	1,045	998	1,048	1,022	1,088	1,060	1,032	1,082	1,125	1,070	1,064	1,091	1,153	23,033	神奈川
北海道	1,186	1,285	1,278		1,175		1,152	1,221	1,061	1,004	962	956	981	993	1,060	1,069	945	996	1,050	1,045	964	989	1,045	1,055	23,472	北海道
愛知	1,093	1,149	1,134		1,110		1,003	1,085	1,057	970	856	893	907	926	978	913	952	869	978	1,035	1,049	1,042	1,018	1,040	22,057	愛知
千葉	662	780	879		750		838	775	828	841	755	759	760	764	752	823	785	808	787	834	838	910	875	915	17,718	千葉
福岡	868	817	863		926		787	834	814	833	738	801	753	733	726	769	721	768	804	839	822	834	922	852	17,824	福岡
兵庫	762	777	720		659		669	706	715	745	573	563	619	643	646	621	672	598	669	715	657	653	647	672	14,701	兵庫
静岡	566	636	569		576		524	564	589	586	466	567	519	527	497	544	505	557	549	551	532	583	543	553	12,103	静岡
広島	556	490	498		521		461	514	495	467	428	429	432	402	470	386	421	370	425	420	430	427	494	448	9,984	広島
茨城	398	445	457		408		406	427	402	393	340	389	445	379	427	398	389	369	398	400	357	396	417	409	8,849	茨城
京都	425	415	387		387		422	396	372	324	316	316	373	303	360	388	413	401	404	418	357	363	391	370	8,301	京都
宮城	371	365	360		364		364	385	317	338	314	313	456	350	333	382	326	353	378	377	386	338	431	363	7,964	宮城
岡山	289	308	323		288		286	276	330	328	254	241	290	311	312	298	299	286	317	358	326	303	359	327	6,709	岡山
群	361	371	398		353		347	352	341	302	272	280	297	277	288	317	287	323	296	306	313	316	321	319	7,037	群

高知	114	129	111		101		111	107	83	87	83	86	80	82	85	85	74	86	118	104	83	96	74	96	2,075	高知
沖縄	33	56	35		49		74	51	67	71	65	79	75	69	81	80	85	96	116	93	95	112	107	96	1,685	沖縄
徳島	95	113	90		106		99	100	102	100	73	85	75	84	80	77	104	90	68	98	83	85	102	94	2,003	徳島
山梨	67	66	84		75		73	64	69	76	59	55	58	71	73	68	63	61	77	98	79	85	100	89	1,610	山梨
鳥取	58	83	44		62		63	50	70	47	59	50	56	48	46	54	45	51	59	79	57	59	57	63	1,260	鳥取
島根	75	93	88		71		67	58	66	68	61	57	51	64	56	61	57	50	68	55	55	54	68	57	1,400	島根
合計	17,711	18,120	18,439	17,108	17,540	17,689	17,259	17,740	17,464	17,354	15,253	15,861	16,048	15,908	16,303	16,421	15,976	16,087	16,622	17,783	16,968	16,859	17,867	17,735	408,115	合計

出典：<https://anzeninfo.mhlw.go.jp/user/anzen/tok/anst00.html>（職場のあんぜんサイト）

https://www.jisha.or.jp/international/topics/202312_02.htmlに戻る。