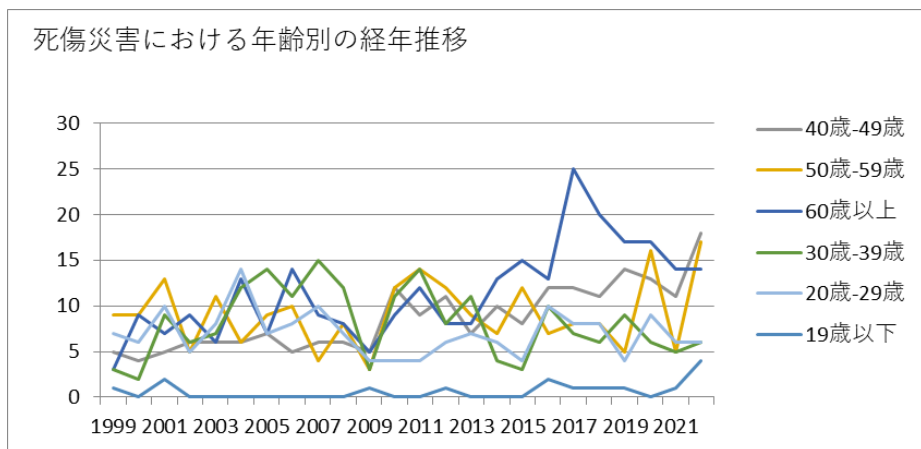
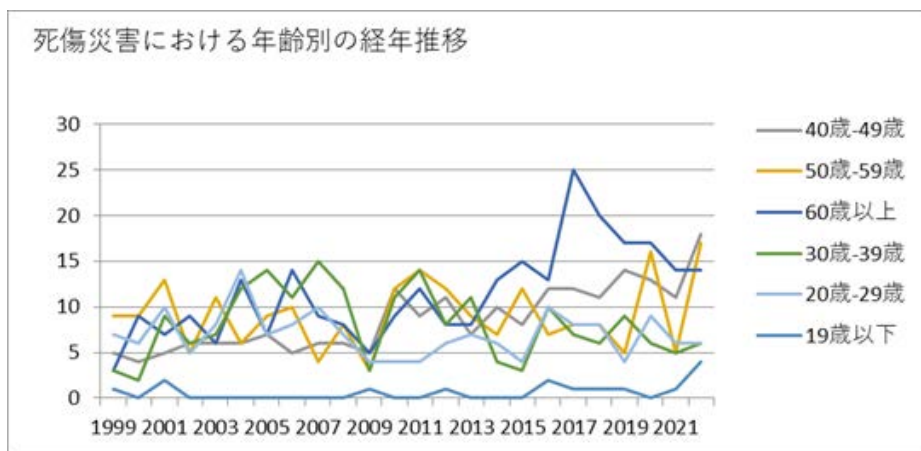


040102水運業における死傷災害の年齢別、規模別、月別及び都道府県別の経年推移（1999-2022年）



040102水運業における死傷災害の年齢別の経年推移（1999-2022年）



040102水運業における死傷災害の労働者規模別の経年推移（1999-2022年）

人-299人	1	3	2	4	13	6	9	4	9	3	4	8	5	5	8	3	15	15	10	10	8	6	11	162	人-299人	
9人以下	9	3	12	8	10	14	10	15	8	9	5	13	10	15	13	10	11	6	10	9	4	13	10	9	236	9人以下
30人-49人	6	8	9	10	14	7	8	5	6	10	1	9	9	1	10	8	6	8	12	10	9	8	5	8	187	30人-49人
300人以上				1					1			1								1		1		5	300人以上	
合計	28	30	46	31	38	51	44	48	44	41	21	48	53	46	42	40	42	54	61	54	50	61	42	65	1,080	合計

040102水運業における死傷災害の月別の経年推移（1999-2022年）

月	1999	2000	2001	2002	2003	2004	2005	2006	2007	2008	2009	2010	2011	2012	2013	2014	2015	2016	2017	2018	2019	2020	2021	2022	合計	月
10月	4		3	5	3	4	2	5	2	3	2	3	7	2	2	2	2	5	5	4	2	8	5	8	88	10月

9月	2	2	2	2	4	2		3	4	1	2	3	4	3	7	8	3	2	4	2	2	3	3	3	71	月
合計	28	30	46	31	38	51	44	48	44	41	21	48	53	46	42	40	42	54	61	54	50	61	42	65	1,080	合計

040102水運業における死傷災害の都道府県別の経年推移（1999-2022年）

県	1999	2000	2001	2002	2003	2004	2005	2006	2007	2008	2009	2010	2011	2012	2013	2014	2015	2016	2017	2018	2019	2020	2021	2022	合計	県
京都	2		2		1		2	6	6	2	2	3	6	1	4	2	1	7	8	6	5	2	1	9	78	京都
香川	1	1			1		2					3	4	1	1				1	1	1	2	4	7	30	香川
愛知			4		6		7	6	1	3	4	3	4	2	5		2	2	5	2	2	2	3	6	69	愛知
大阪	2	1	2				2	2	3	1		4	3		2		1	4	2		4	3	2	5	43	大阪
新潟	1		2				3	3	2	5	3	2	1	2	1	1	5	3	1	3	2	2	1	4	47	新潟
沖縄			1						1			1			1	2	2						3	4	15	沖縄
愛媛	2	1	1		2				2	1		1		2	1	1	2			1	1	1	1	3	23	愛媛

島																								島	
滋賀													3			1	2	3		1	2			12	滋賀
岐阜				1		1						1					2	2	2	2				11	岐阜
大分						3	1		1			1	2		2				1					11	大分
宮城				1		2		1			1	3		1					1					10	宮城
長野				1					1			1					1		2			2		8	長野
徳島			1			2									1			1	1			1		8	徳島
島根												2	1					1			1	2		7	島根
宮崎											1	1	2		1				1	1				7	宮崎
青森		2	2					1												1				6	青森
鳥取			1											2								2		5	鳥取

奈良																									奈良	
合計	28	30	46	31	38	51	44	48	44	41	21	48	53	46	42	40	42	54	61	54	50	61	42	65	1,080	合計

出典：<https://anzeninfo.mhlw.go.jp/user/anzen/tok/anst00.html>（職場のあんぜんサイト）

https://www.jisha.or.jp/international/topics/202312_02.htmlに戻る。