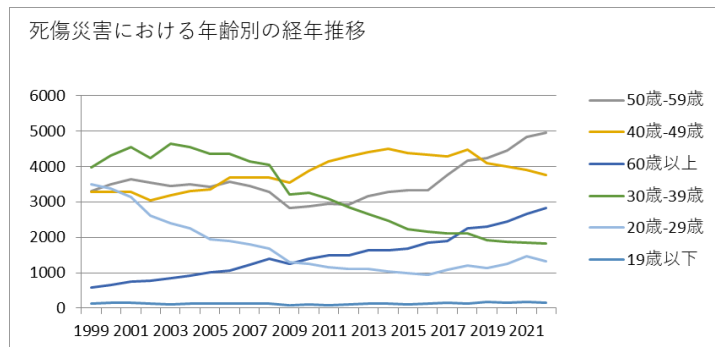
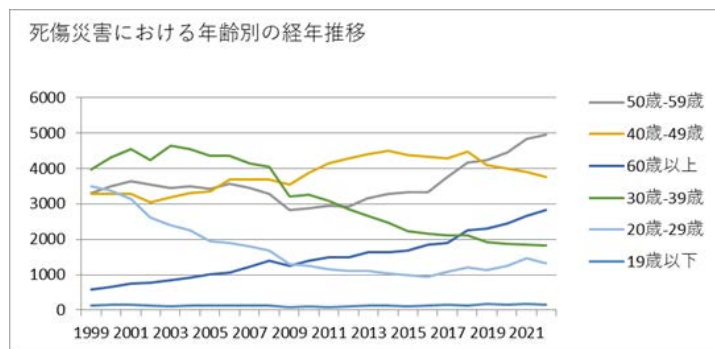


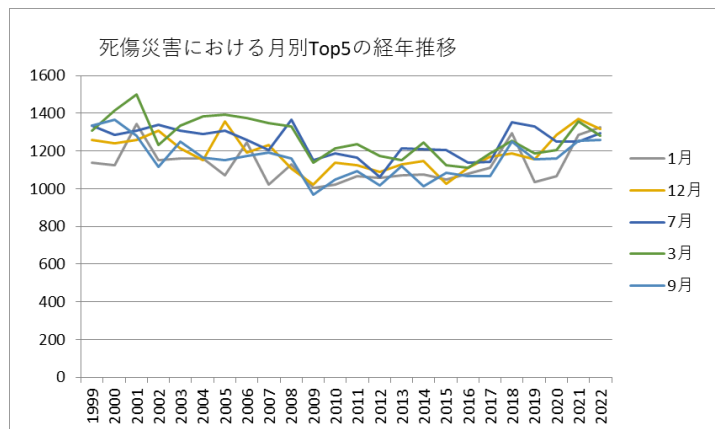
0403道路貨物運送業における死傷災害の年齢別、規模別、月別及び都道府県別の経年推移（1999-2022年）



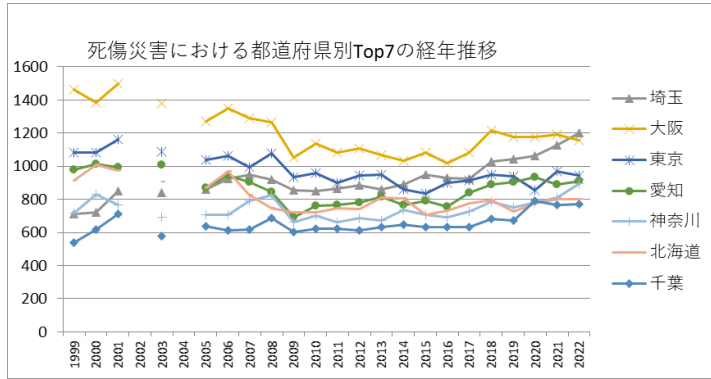
0403道路貨物運送業における死傷災害の年齢別の経年推移（1999-2022年）



0403道路貨物運送業における死傷災害の労働者規模別の経年推移（1999-2022年）



0403道路貨物運送業における死傷災害の月別Top5の経年推移（1999-2022年）



0403道路貨物運送業における死傷災害の都道府県別Top7の経年推移（1999-2022年）

0403道路貨物運送業における死傷災害の年齢別の経年推移（1999-2022年）

年齢	1999	2000	2001	2002	2003	2004	2005	2006	2007	2008	2009	2010	2011	2012	2013	2014	2015	2016	2017	2018	2019	2020	2021	2022	合計	年齢
50歳-59歳	3,315	3,497	3,634	3,541	3,450	3,507	3,417	3,557	3,439	3,285	2,824	2,883	2,955	2,922	3,168	3,287	3,332	3,340	3,764	4,170	4,231	4,459	4,839	4,956	85,772	50歳-59歳
40歳-49歳	3,289	3,273	3,287	3,045	3,175	3,299	3,351	3,684	3,692	3,679	3,552	3,879	4,140	4,282	4,411	4,495	4,380	4,332	4,296	4,482	4,089	3,991	3,893	3,754	91,750	40歳-49歳
60歳以上	573	659	752	766	837	927	1,012	1,052	1,227	1,403	1,257	1,402	1,492	1,499	1,634	1,641	1,683	1,841	1,904	2,259	2,297	2,440	2,657	2,820	36,034	60歳以上
30歳-39歳	3,972	4,313	4,553	4,245	4,636	4,552	4,367	4,359	4,146	4,056	3,216	3,254	3,099	2,863	2,659	2,474	2,236	2,155	2,116	2,117	1,912	1,868	1,839	1,819	76,826	30歳-39歳

愛知	980	1,012	993		1,010		868	945	906	845	693	760	768	782	818	764	790	754	842	892	907	934	892	908	19,063	愛知
神奈川	716	829	768		693		707	707	789	827	660	703	663	687	672	735	709	694	729	784	749	782	812	895	16,310	神奈川
北海道	916	1,008	974		907		868	968	826	744	721	720	745	740	812	805	706	732	777	795	725	775	803	802	17,869	北海道
千葉	539	620	714		579		636	614	617	685	602	621	624	612	635	647	635	633	634	681	674	792	766	771	14,331	千葉
福岡	756	717	756		780		653	711	680	673	591	646	609	614	602	646	590	638	683	713	704	756	773	739	15,030	福岡
兵庫	639	642	603		566		563	567	609	627	497	456	520	526	534	499	541	476	555	594	540	532	545	583	12,214	兵庫
静岡	521	592	520		519		484	518	524	531	427	509	447	453	438	474	447	464	454	466	456	493	479	482	10,698	静岡
茨城	355	389	400		371		372	387	362	363	298	351	404	327	371	352	346	332	364	362	333	365	392	374	7,970	茨城
広島	479	421	439		451		408	445	429	421	346	368	379	348	401	338	357	310	365	359	374	373	421	371	8,603	広島
宮城	346	334	308		318		314	344	270	301	258	263	386	285	276	331	278	292	313	332	338	305	373	319	6,884	宮城
岡山	247	259	275		245		244	229	285	286	223	215	262	271	270	257	265	252	283	321	293	273	327	306	5,888	岡山
群馬	322	333	364		317		315	321	317	279	241	262	276	253	258	283	255	295	274	292	289	299	303	304	6,452	群馬
京	254	283	273		237		275	266	253	219	219	197	242	209	239	253	271	244	268	288	240	289	306	291	5,616	京

徳島	82	108	80		94		88	92	91	92	61	73	66	76	70	67	91	79	57	88	75	77	96	85	1,788	徳島
高知	99	111	93		83		91	82	73	74	66	68	67	66	78	76	64	72	98	85	73	84	70	85	1,758	高知
山梨	57	62	73		66		65	51	63	65	52	49	53	66	66	62	55	57	73	90	74	79	96	84	1,458	山梨
沖縄	19	38	21		30		46	23	37	35	35	51	48	44	58	43	56	62	81	62	72	85	81	66	1,093	沖縄
鳥取	51	75	32		53		57	39	59	37	49	46	50	39	35	48	37	49	50	70	47	44	53	56	1,076	鳥取
島根	73	79	78		58		61	51	57	52	54	53	37	47	45	51	53	38	55	45	46	49	51	52	1,185	島根
合計	14,765	15,259	15,518	14,327	14,610	14,661	14,210	14,666	14,425	14,237	12,238	12,782	12,936	12,771	13,094	13,073	12,720	12,747	13,308	14,376	13,821	14,153	14,869	14,807	334,373	合計

出典：<https://anzeninfo.mhlw.go.jp/user/anzen/tok/anst00.html>（職場のあんぜんサイト）

https://www.jisha.or.jp/international/topics/202312_02.htmlに戻る。