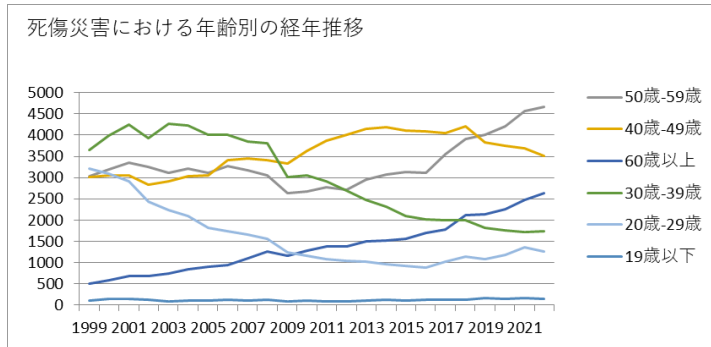
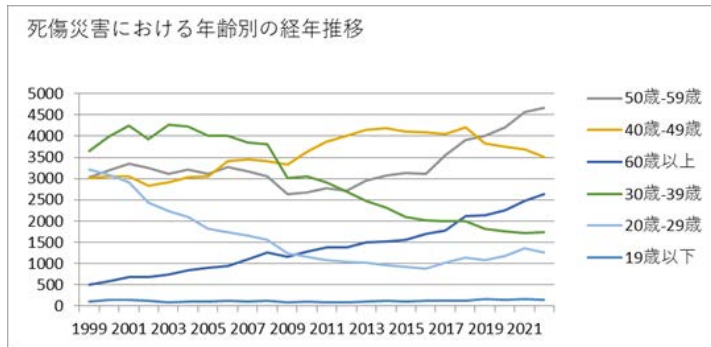


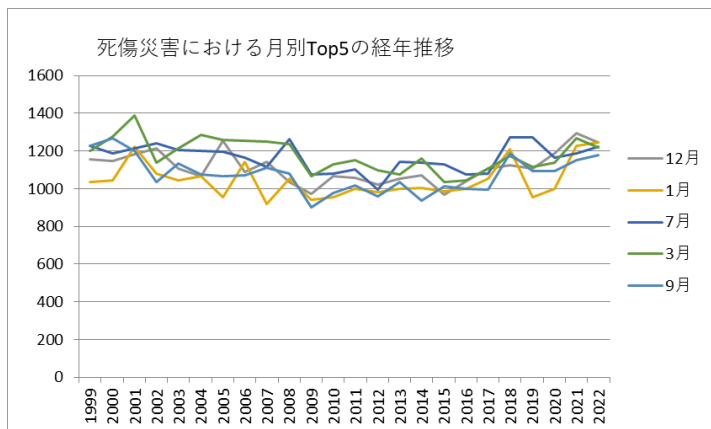
040301一般貨物自動車運送業における死傷災害の年齢別、規模別、月別及び都道府県別の経年推移（1999-2022年）



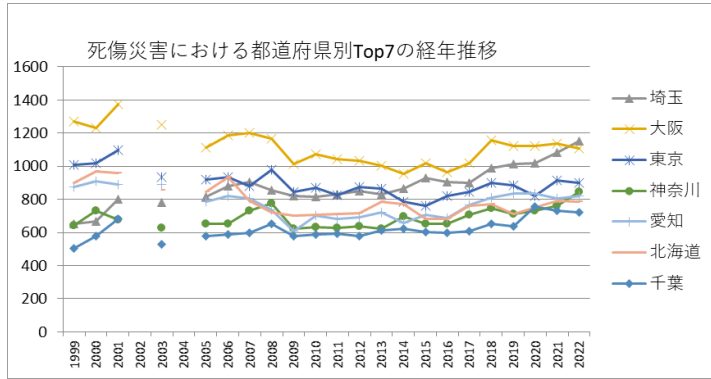
040301一般貨物自動車運送業における死傷災害の年齢別の経年推移（1999-2022年）



040301一般貨物自動車運送業における死傷災害の労働者規模別の経年推移（1999-2022年）



040301一般貨物自動車運送業における死傷災害の月別Top5の経年推移（1999-2022年）



040301一般貨物自動車運送業における死傷災害の都道府県別Top7の経年推移（1999-2022年）

040301一般貨物自動車運送業における死傷災害の年齢別の経年推移（1999-2022年）

年齢	1999	2000	2001	2002	2003	2004	2005	2006	2007	2008	2009	2010	2011	2012	2013	2014	2015	2016	2017	2018	2019	2020	2021	2022	合計	年齢
50歳-59歳	3,033	3,202	3,360	3,250	3,120	3,216	3,106	3,265	3,165	3,054	2,636	2,682	2,768	2,722	2,947	3,072	3,136	3,113	3,551	3,915	4,001	4,211	4,573	4,668	79,766	50歳-59歳
40歳-49歳	3,007	3,045	3,057	2,838	2,907	3,039	3,053	3,408	3,461	3,421	3,332	3,626	3,869	4,013	4,155	4,192	4,099	4,084	4,049	4,202	3,837	3,751	3,687	3,519	85,651	40歳-49歳
60歳以上	503	585	684	680	747	836	898	943	1,112	1,260	1,157	1,284	1,380	1,381	1,508	1,519	1,554	1,705	1,784	2,126	2,144	2,256	2,480	2,632	33,158	60歳以上
30歳-39歳	3,645	3,981	4,252	3,937	4,262	4,233	4,010	4,003	3,846	3,816	3,020	3,050	2,922	2,693	2,479	2,314	2,100	2,028	1,992	2,006	1,811	1,751	1,717	1,734	71,602	30歳-39歳

神奈川	642	730	677		626		652	654	734	774	625	634	627	638	623	699	654	653	705	748	714	731	760	846	15,146	神奈川
愛知	876	908	891		888		784	821	807	738	610	700	684	694	724	659	705	688	765	813	836	836	806	819	17,052	愛知
北海道	898	968	958		856		847	935	793	722	701	705	712	716	786	772	681	682	761	770	710	753	790	787	17,303	北海道
千葉	506	578	683		530		580	589	596	654	580	589	591	578	611	621	602	599	606	652	636	755	734	721	13,591	千葉
福岡	730	676	727		743		611	665	635	622	544	612	579	565	558	598	547	601	603	642	631	674	690	686	13,939	福岡
兵庫	611	603	557		505		516	519	573	590	464	426	479	494	492	462	516	452	525	566	509	502	511	544	11,416	兵庫
静岡	496	570	508		485		447	492	501	491	406	490	422	429	415	446	421	451	428	435	436	464	466	463	10,162	静岡
広島	413	373	401		425		357	416	389	380	315	338	339	321	374	313	325	283	336	321	354	358	401	346	7,878	広島
茨城	337	373	366		335		347	375	348	350	278	331	386	310	348	326	323	315	330	338	303	325	370	344	7,458	茨城
宮城	322	296	288		302		291	319	260	275	241	236	364	270	264	318	269	284	308	324	331	297	363	316	6,538	宮城
岡山	216	219	247		231		212	215	261	268	210	207	250	263	262	242	255	242	273	314	284	266	307	301	5,545	岡山
群馬	259	288	297		281		288	289	290	267	233	250	255	228	225	249	231	266	246	268	266	280	297	278	5,831	群馬
京	237	272	247		206		247	228	233	206	206	172	221	194	222	234	251	229	246	265	214	267	272	273	5,142	京

徳島	65	82	64		75		80	79	64	74	52	64	59	70	62	59	82	69	55	86	68	75	89	82	1,555	徳島
山梨	56	62	73		66		60	47	57	63	46	45	49	65	61	61	55	54	69	87	71	76	94	82	1,399	山梨
高知	94	108	90		75		68	56	60	71	65	67	65	62	64	71	51	65	94	80	69	82	63	74	1,594	高知
沖縄	17	38	17		27		39	19	32	33	32	47	45	41	55	42	53	59	80	59	69	81	73	57	1,015	沖縄
鳥取	45	62	28		48		53	33	48	28	40	45	49	34	31	45	34	44	43	63	46	39	49	55	962	鳥取
島根	71	70	75		55		56	48	56	52	52	48	36	45	45	49	50	37	54	44	44	47	47	50	1,131	島根
合計	13,514	14,048	14,424	13,252	13,357	13,533	12,999	13,482	13,362	13,232	11,465	11,916	12,107	11,936	12,221	12,194	11,911	11,943	12,525	13,529	13,034	13,292	13,991	13,946	311,213	合計

出典：<https://anzeninfo.mhlw.go.jp/user/anzen/tok/anst00.html>（職場のあんぜんサイト）

https://www.jisha.or.jp/international/topics/202312_02.htmlに戻る。