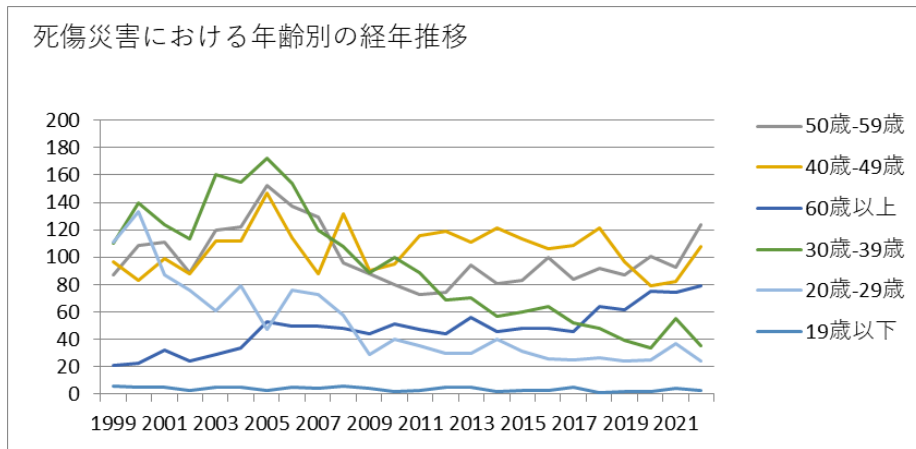
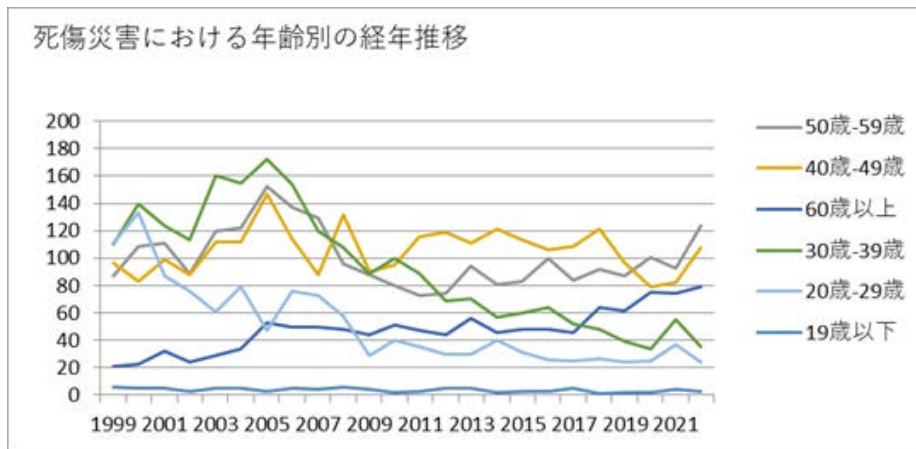


040309その他の道路貨物運送業における死傷災害の年齢別、規模別、月別及び都道府県別の経年推移（1999-2022年）



040309その他の道路貨物運送業における死傷災害の年齢別の経年推移（1999-2022年）



040309その他の道路貨物運送業における死傷災害の労働者規模別の経年推移（1999-2022年）







以下	72	91	81	66	71	98	112	97	69	84	63	60	54	61	62	55	61	61	54	59	54	65	48	60	1,658	以下
50人-99人	61	61	54	47	71	67	78	73	66	61	42	43	61	53	40	31	39	40	35	43	38	38	46	56	1,244	50人-99人
100人-299人	28	37	32	30	58	54	55	37	40	48	32	31	27	27	31	28	21	30	32	23	24	26	33	31	815	100人-299人
300人以上	4			6	3	5	8	17	15	18	1	11	7	1	1	2	1	5	9	2		4	7	5	132	300人以上
合計	432	493	458	393	487	507	574	536	464	448	344	368	363	341	366	347	338	347	321	353	311	316	345	373	9,625	合計

040309その他の道路貨物運送業における死傷災害の月別の経年推移（1999-2022年）

月	1999	2000	2001	2002	2003	2004	2005	2006	2007	2008	2009	2010	2011	2012	2013	2014	2015	2016	2017	2018	2019	2020	2021	2022	合計	月
6月	40	44	36	24	29	42	45	38	37	39	28	27	26	31	28	40	28	27	17	21	22	27	25	39	760	6月



8月	36	41	29	42	40	49	38	34	31	30	31	30	38	18	32	15	27	26	32	29	30	28	25	24	755	月
合計	432	493	458	393	487	507	574	536	464	448	344	368	363	341	366	347	338	347	321	353	311	316	345	373	9,625	合計

040309その他の道路貨物運送業における死傷災害の都道府県別の経年推移（1999-2022年）

県	1999	2000	2001	2002	2003	2004	2005	2006	2007	2008	2009	2010	2011	2012	2013	2014	2015	2016	2017	2018	2019	2020	2021	2022	合計	県
愛知	57	57	65		62		44	61	52	51	52	32	36	42	51	42	34	26	34	35	28	36	34	43	974	愛知
埼玉	12	16	27		17		22	15	22	33	12	11	12	16	10	7	9	15	10	17	15	18	20	28	364	埼玉
千葉	3	17	14		21		29	11	7	10	1	7	16	7	7	12	22	16	17	18	23	20	11	25	314	千葉
大阪	45	38	29		25		80	99	52	70	20	29	16	32	18	28	23	25	26	22	25	23	27	24	776	大阪
兵庫	3	19	15		14		18	26	15	10	6	15	20	17	16	19	11	9	13	9	16	16	16	20	323	兵庫
東京	16	14	13		19		15	18	19	16	15	16	10	13	14	14	21	22	18	16	18	12	26	19	364	東京
神奈	26	38	42		20		22	19	12	18	12	26	16	16	26	12	19	21	4	9	13	13	11	16	411	神奈







福島	4	11	10		4		2	3	3	4	1		2	7	7	8	4	6	4	10	7	9	6	3	115	福島	
長崎	3	4			1		4	2	7	2	3	2	3		2		3	2	6	3	1	2	1	3	54	長崎	
秋田	1	2	1		3			2		2	1	3			1	1	1	2		3	2	1	4	3	33	秋田	
大分	1	2	1				5	1	1		1		3					4	1	1		3	4	3	31	大分	
石川	1				4			1		1	1	2	2	3			1			1	1		4	3	25	石川	
徳島	10	18	13		13		6	8	21	10	5	6	3	2	4	7	8	5	2		5		2	2	150	徳島	
山口	7	3	6		9		5	11	8	8	11	9	9	9	5	2	3	3	2	5	5	2	4	2	128	山口	
高知	2	1			6		19	20	10	3			2	1		2	2				1			2	71	高知	
鹿児島		1	2		1		3	2	5	8	6	3	1	3	6		5	3	3	3	3	1	5	4	2	67	鹿児島
山梨							2	3	2	1	4	1	4		3			1	3	1	2	1	2	2	32	山梨	



井	2	7							1					1	2						2		1		16	井
合計	432	493	458	393	487	507	574	536	464	448	344	368	363	341	366	347	338	347	321	353	311	316	345	373	9,625	合計

出典：<https://anzeninfo.mhlw.go.jp/user/anzen/tok/anst00.html>（職場のあんぜんサイト）

[https://www.jisha.or.jp/international/topics/202312\\_02.html](https://www.jisha.or.jp/international/topics/202312_02.html)に戻る。