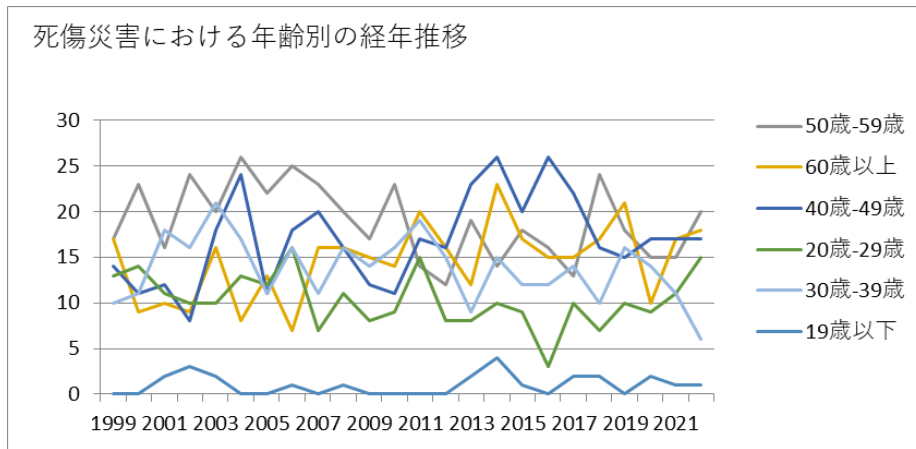
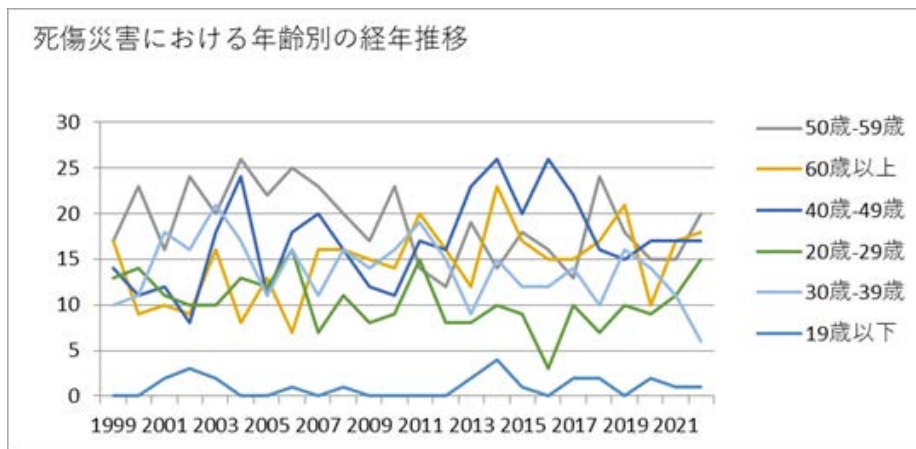


040409その他の運輸交通業－その他における死傷災害の年齢別、規模別、月別及び都道府県別の経年推移（1999-2022年）



040409その他の運輸交通業－その他における死傷災害の年齢別の経年推移（1999-2022年）



040409その他の運輸交通業－その他における死傷災害の労働者規模別の経年推移（1999-2022年）

49人	7	15	10	15	20	14	9	24	12	10	9	17	15	13	17	14	21	16	16	18	7	9	11	15	334	49人
10人-29人	19	23	25	19	25	34	24	26	23	23	23	23	21	19	27	33	19	25	16	22	32	21	18	14	554	10人-29人
100人-299人	12	8	7	8	7	8	9	11	11	9	8	5	10	12	5	5	9	4	13	8	9	13	11	10	212	100人-299人
300人以上	9	2	2	8	9	1			2	2	3	4	9	3	3	5	3	4	14	8	4	4	7	5	111	300人以上
合計	71	68	69	70	87	88	69	83	77	80	66	73	85	67	73	92	77	72	76	76	80	67	72	77	1,815	合計

040409その他の運輸交通業－その他における死傷災害の月別の経年推移（1999-2022年）

月	1999	2000	2001	2002	2003	2004	2005	2006	2007	2008	2009	2010	2011	2012	2013	2014	2015	2016	2017	2018	2019	2020	2021	2022	合計	月
4月	6	8	4	6	12	5	6	5	3	11	5	8	14	8	3	8	15	4	7	4	10	2	3	11	168	4月

月	6	4	4	4	8	8	12	8	5	7	4	11	7	5	8	7	4	4	6	7	8	6	7	3	153	月
合計	71	68	69	70	87	88	69	83	77	80	66	73	85	67	73	92	77	72	76	76	80	67	72	77	1,815	合計

040409その他の運輸交通業－その他における死傷災害の都道府県別の経年推移（1999-2022年）

県	1999	2000	2001	2002	2003	2004	2005	2006	2007	2008	2009	2010	2011	2012	2013	2014	2015	2016	2017	2018	2019	2020	2021	2022	合計	県
東京	4	11	11		6		8	6	6	7	3	4	8	3	5	3	6	2	7	9	10	10	8	11	148	東京
大阪	17	11	9		19		7	13	5	4	7	5	2	5	4	8	5	8	5	3	12	4	8	9	170	大阪
兵庫	5	2			3			5	1	3	2	1	9	8	7	8	6	8	4	1	7	3	6	5	94	兵庫
愛知	5	7	11		4		4	3	7	7	4	1	11	3	2	7	3	2	3	7	9	4	5	4	113	愛知
神奈川	3	1	4		3		9	5	7	12	8	8	4	6	8	6	3	5	1	2	3	4	5	4	111	神奈川
埼玉	3	5	4		4		5	5	5	5	9	3	5	4	9	4	6	5	1	2	2	4	3	4	97	埼玉
千	4		1		2		3		3	3	2	1	2	2	1	8	6	2	16	7	4	9	3	4	83	千

葉																								葉		
福岡	3	1	1		7		4	11	1	5	5	9	3	7	1	6	1	5	5	5	1	1	1	3	86	福岡
茨城					2			1	2	2		3	6	4	5	3	2	1		3	2		2	3	41	茨城
宮城		1						2			3		1	2	4	5	2	5	5	4	1		1	3	39	宮城
富山	1		1		2		3	1	1	1	1	3	1		2	2	2	1	2	2			2	3	31	富山
熊本	3	3						1	1	3	1		2	1		2	2	3		1	3	1	1	3	31	熊本
京都			1		2		1	2		1	3	2		3		1	1	1	1	1				3	23	京都
山口					1				1	3		1	1	1	3	3	3	1	1	3	1	1	3	2	29	山口
新潟	1						1	4	1						1	1			3	2				2	16	新潟
石川	3												1						1		2			2	9	石川
北海	1	1	5		1		3	2	2	3	2	7	1	3	2	2	4	6	2	2	1	1	2	1	54	北海

手						1			1		1				1				2		1	8	手		
大分		1	1		1		1				1											1	6	大分	
滋賀							1		2		2	5	12	4				1	3	1	2			33	滋賀
徳島	3							3	4	3	1	2	2		1	3	4			1		1		28	徳島
広島		3	2		3				2	1	1	1	1	2		3	1	1				3	1	25	広島
長野	2	2			5		2	3	1		1						1	1	1	1	1	2	1	24	長野
山形	1		1		2		2	1				1		1	4	1			2	1	3		1	21	山形
岡山			2					1	1	3	2	1			3		2	2				1		18	岡山
岐阜	2	2					2	3	3	1			1	1	1		1							17	岐阜
山梨					1			2	2	1			1						1		2	1		11	山梨
栃			1						1		1	2				1	2	1			1			10	栃

知																		1																	1	知
合計	71	68	69	70	87	88	69	83	77	80	66	73	85	67	73	92	77	72	76	76	80	67	72	77	1,815	合計										

出典：<https://anzeninfo.mhlw.go.jp/user/anzen/tok/anst00.html>（職場のあんぜんサイト）

https://www.jisha.or.jp/international/topics/202312_02.htmlに戻る。