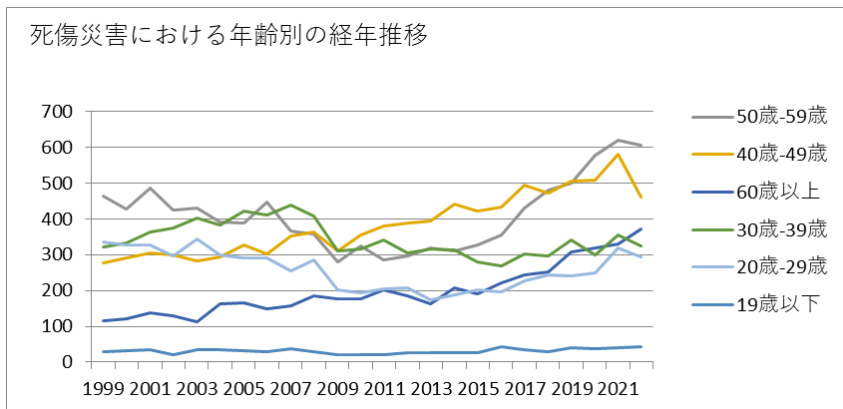
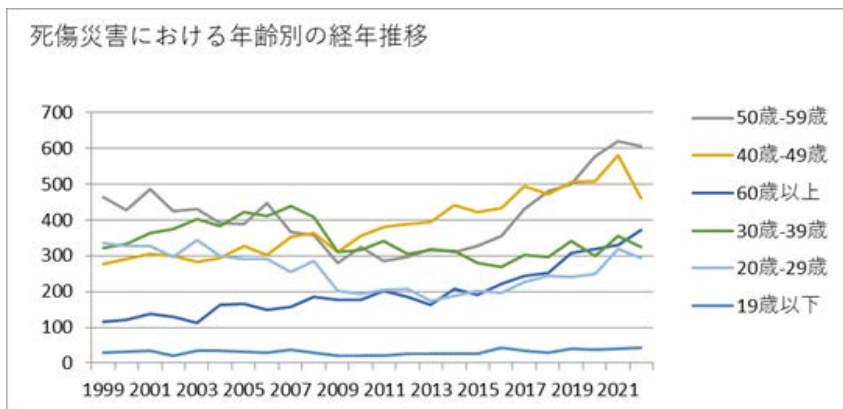


05貨物取扱業における死傷災害の年齢別、規模別、月別及び都道府県別の経年推移（1999-2022年）



05貨物取扱業における死傷災害の年齢別の経年推移（1999-2022年）



05貨物取扱業における死傷災害の労働者規模別の経年推移（1999-2022年）





計	1,544	1,531	1,656	1,543	1,606	1,566	1,628	1,629	1,606	1,628	1,302	1,386	1,435	1,407	1,392	1,486	1,449	1,516	1,729	1,772	1,937	1,992	2,245	2,102	39,087	計
---	-------	-------	-------	-------	-------	-------	-------	-------	-------	-------	-------	-------	-------	-------	-------	-------	-------	-------	-------	-------	-------	-------	-------	-------	--------	---

05貨物取扱業における死傷災害の労働者規模別の経年推移（1999-2022年）

労働者規模	1999	2000	2001	2002	2003	2004	2005	2006	2007	2008	2009	2010	2011	2012	2013	2014	2015	2016	2017	2018	2019	2020	2021	2022	合計	労働者規模
100人-299人	280	270	288	248	223	232	285	263	277	299	245	250	296	302	315	357	357	341	387	397	463	471	574	535	7,955	100人-299人
10人-29人	400	395	452	442	498	444	458	439	445	436	314	373	339	361	344	319	346	390	386	334	383	357	370	410	9,435	10人-29人
50人-99人	287	286	279	261	287	256	282	268	265	262	258	244	272	220	242	259	277	253	310	336	351	378	429	362	6,924	50人-99人
300人以上	79	76	63	78	64	71	87	124	101	112	129	118	116	138	133	128	135	125	173	216	233	354	408	354	3,615	300人以上

上																										上
30 人- 49 人	259	246	296	255	301	269	263	261	281	295	221	242	258	235	214	258	213	257	305	325	347	305	319	309	6,534	30 人- 49 人
9人 以 下	239	258	278	259	233	294	253	274	237	224	135	159	154	151	144	165	121	150	168	164	160	127	145	132	4,624	9人 以 下
合 計	1,544	1,531	1,656	1,543	1,606	1,566	1,628	1,629	1,606	1,628	1,302	1,386	1,435	1,407	1,392	1,486	1,449	1,516	1,729	1,772	1,937	1,992	2,245	2,102	39,087	合 計

05貨物取扱業における死傷災害の月別の経年推移（1999-2022年）

月	1999	2000	2001	2002	2003	2004	2005	2006	2007	2008	2009	2010	2011	2012	2013	2014	2015	2016	2017	2018	2019	2020	2021	2022	合計	月
7月	148	118	155	159	134	143	140	123	130	146	127	107	123	126	123	135	122	140	144	181	198	172	217	204	3,515	7 月
1月	126	116	142	116	105	130	101	129	124	136	106	103	108	109	103	120	120	103	137	158	149	178	171	196	3,086	1 月
10 月	135	132	153	136	138	134	143	146	147	143	121	104	119	118	109	122	123	143	171	165	164	165	166	180	3,377	10 月
8月	124	129	133	119	134	95	142	153	135	113	93	126	99	127	133	111	124	135	146	145	164	174	216	180	3,250	8 月
12 月	141	154	111	110	147	117	141	138	127	108	125	110	121	119	109	132	107	120	149	156	173	167	174	180	3,236	12 月





広島	45	29	37		33		33	38	41	23	38	28	27	25	34	38	29	39	26	45	41	43	33	33	758	広島
鹿児島	20	20	20		23		16	20	15	18	21	19	23	16	9	13	18	22	32	20	34	14	17	29	439	鹿児島
佐賀	12	19	10		12		8	26	20	28	18	10	11	10	13	22	19	25	21	21	20	29	62	27	443	佐賀
三重	17	27	24		31		27	17	41	25	21	26	26	18	13	27	29	24	18	25	23	29	32	26	546	三重
栃木	3	9	8		22		10	14	12	18	33	49	19	19	11	12	18	14	18	18	19	21	28	26	401	栃木
宮城	10	9	22		34		21	22	9	28	22	29	30	23	7	18	15	13	18	29	21	16	50	23	469	宮城
沖縄	15	7	10		15		16	13	16	7	5	17	10	8	8	9	10	10	14	10	13	11	19	21	264	沖縄
福島	17	6	12		12		13	11	10	12	3	9	10	17	14	11	16	10	11	14	15	9	13	19	264	福島
群馬	15	14	8		25		14	21	12	11	5	11	12	15	21	14	19	27	23	15	17	17	24	18	358	群馬
香川	20	20	14		10		13	22	12	18	11	13	19	12	13	16	17	19	22	16	25	15	15	17	359	香川
岡山	25	19	23		26		19	25	29	14	19	22	12	9	13	9	11	19	16	20	17	22	19	16	404	岡山



長崎	11	13	12		8		14	8	2	13	8	7	8	8	10	11	11	9	8	14	14	9	14	15	227	長崎
宮崎	8	7	7		19		6	12	9	16	7	5	3	4	4	5	3	6	7	7	6	8	10	15	174	宮崎
岐阜	6	10	12		11		9	19	20	22	12	12	9	7	6	14	11	9	11	19	13	7	16	13	268	岐阜
愛媛	14	19	25		20		17	16	17	9	10	8	15	13	11	13	15	11	11	8	16	14	16	11	309	愛媛
富山	3	5	5		10		4	4	8	2	2	8	5	11	3	5	4	1	5	4	5	3	3	11	111	富山
滋賀	4	8	4		6		6	5	9	6	2	4	8	5	9	3	1	8	4	9	6	2	10	10	129	滋賀
新潟	5	13	6		7		6	7	10	7	4	4	4	2	10	17	10	9	5	14	9	9	7	8	173	新潟
大分	7	8	6		5		7	3	4	3	2	3	3	1	2	3	1	3	6	1	3	4	5	7	87	大分
和歌山	6	6	12		3		4	1	7	2	4	1	8	3	4	3	5	5	6	5	8	8	6	6	113	和歌山
石川	2	6	7		8		2	3	3	5	1	3	2	6	4	4	5	4	9	10	6	9	5	6	110	石川
徳島	10	3	5		12		5	8	5	4	7	3	2	2	4	4	1		3	1		3	8	5	95	徳島



鳥取	4				3			5	5		1	3	7	1		4	1	1	1	2	4	1	3		46	鳥取	
島根					1		1	1	1	2	2	1	1	2	1			1					1			15	島根
合計	1,544	1,531	1,656	1,543	1,606	1,566	1,628	1,629	1,606	1,628	1,302	1,386	1,435	1,407	1,392	1,486	1,449	1,516	1,729	1,772	1,937	1,992	2,245	2,102	39,087	合計	

出典：<https://anzeninfo.mhlw.go.jp/user/anzen/tok/anst00.html>（職場のあんぜんサイト）

[https://www.jisha.or.jp/international/topics/202312\\_02.html](https://www.jisha.or.jp/international/topics/202312_02.html)に戻る。