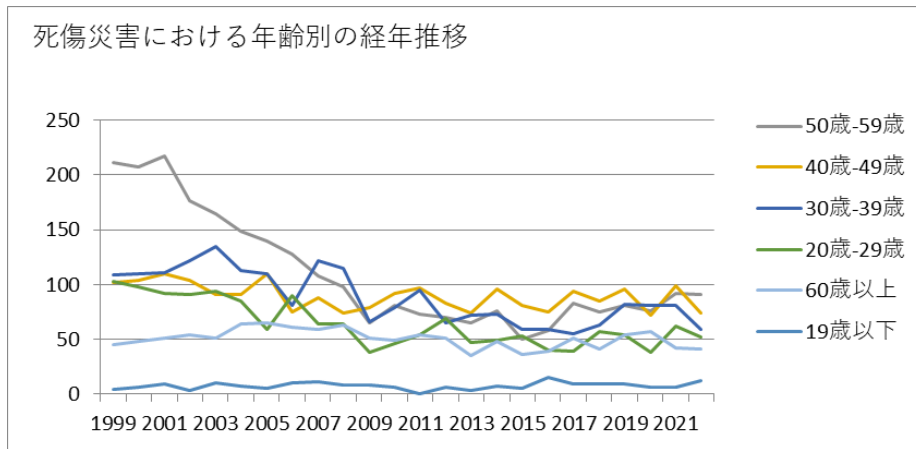
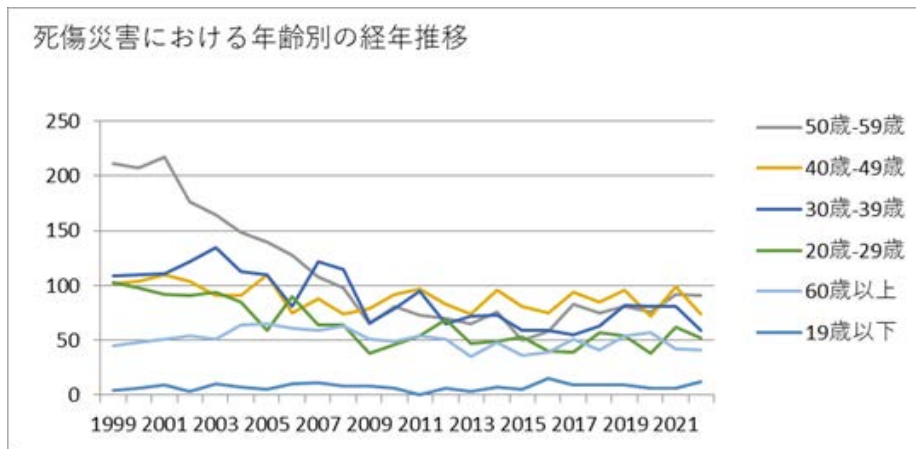


0502港湾運送業における死傷災害の年齢別、規模別、月別及び都道府県別の経年推移（1999-2022年）



0502港湾運送業における死傷災害の年齢別の経年推移（1999-2022年）



0502港湾運送業における死傷災害の労働者規模別の経年推移（1999-2022年）

人-99人	147	139	142	125	136	118	121	90	92	73	75	68	82	63	58	69	57	55	66	57	78	73	97	68	2,149	人-99人
30人-49人	69	71	105	83	98	91	78	66	68	81	60	86	66	67	52	57	54	53	71	76	86	77	81	62	1,758	30人-49人
9人以下	56	77	62	68	60	65	53	60	48	49	34	30	37	32	28	39	30	30	34	33	32	28	33	31	1,049	9人以下
300人以上	30	30	16	23	16	18	11	8	14	12	7	11	13	9	8	7	11	5	9	6	6	5	5	6	286	300人以上
合計	574	573	590	551	546	509	489	445	452	422	307	353	373	344	296	349	284	286	331	330	376	330	382	329	9,821	合計

0502港湾運送業における死傷災害の月別の経年推移（1999-2022年）

月	1999	2000	2001	2002	2003	2004	2005	2006	2007	2008	2009	2010	2011	2012	2013	2014	2015	2016	2017	2018	2019	2020	2021	2022	合計	月
3月	57	58	51	40	53	46	46	34	47	31	27	28	43	35	33	32	34	24	26	25	30	24	26	35	885	3月

福岡	23	35	25		40		28	20	26	20	20	25	22	29	21	21	24	31	26	34	33	28	38	16	585	福岡
千葉	15	18	25		12		16	19	19	16	9	11	12	9	6	15	4	9	14	9	9	10	15	16	288	千葉
北海道	23	23	24		31		18	21	24	23	23	15	23	25	16	21	12	9	8	13	17	18	21	15	423	北海道
沖縄	10	7	8		11		12	10	12	3	3	12	8	4	6	5	8	4	8	5	9	7	14	14	180	沖縄
香川	8	11	9		6		11	12	7	12	4	8	8	7	8	7	11	11	9	9	12	7	9	10	196	香川
広島	26	20	24		12		18	17	26	12	15	13	12	9	12	13	13	18	7	21	16	20	8	8	340	広島
宮城	6	5	11		12		9	8	4	9	4	12	16	11	1	6	1		7	11	10	4	8	7	162	宮城
福島	2		1		1		4	2	2	2	1	6	2	5			2	2	3	3	3	2	6	7	56	福島
静岡	14	14	15		10		17	18	14	10	6	12	10	11	5	6	6	6	10	6	10	10	5	6	221	静岡
長崎	7	3	7		4		7	4	1	6	5	6	4	3	6	5	4	5	8	11	13	7	10	6	132	長崎

茨城	2	5	5		8		4	8	2	3	2	7	6	5	1	3	5	5	4	7	2	2	7	6	99	茨城
佐賀	2	2	1		3		1	3	1	1		1		1	1	3		1	2	4	1	2	1	6	37	佐賀
大分	3	5	2		3		3	1	1				3	1	1	2		2	3		3	3	3	5	44	大分
新潟	3	9	2		4		3	5	5	2	2	3	2	2	6	12	5	2	4	7	7	4	5	4	98	新潟
愛媛	7	13	16		14		6	10	9	6	6	4	9	10	4	7	10	4	7	3	8	7	8	3	171	愛媛
岡山	10	6	13		7		8	8	4	2	2	8	4	3	1	3	1	3	3	6	3	4	3	3	105	岡山
徳島	2	3	1		4		5	5	3	1	4	2	2	1	1	2	1		2	1		2	5	3	50	徳島
三重	3	7	5		6		9	2	9	2	7	2	4	5	2	3	4	2	8	5	3	5	4	2	99	三重
青森	7	1	3		2		5	3	4	5	2	2		4	1	2	3	2	2	2	3	4	2	2	61	青森
和歌山	5	4	9		3		3	1	5	1	4		4	1	2	1	2		1		2	3	2	2	55	和歌山

野																									野	
合 計	574	573	590	551	546	509	489	445	452	422	307	353	373	344	296	349	284	286	331	330	376	330	382	329	9,821	合 計

出典：<https://anzeninfo.mhlw.go.jp/user/anzen/tok/anst00.html>（職場のあんぜんサイト）

https://www.jisha.or.jp/international/topics/202312_02.htmlに戻る。