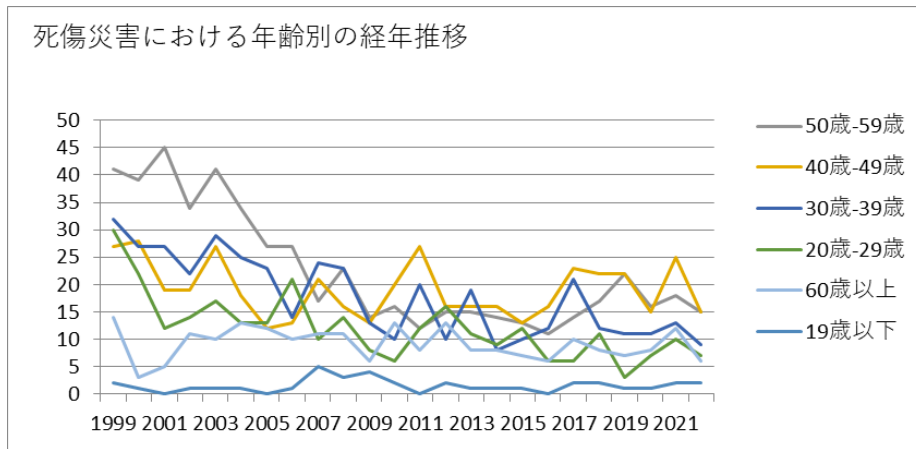
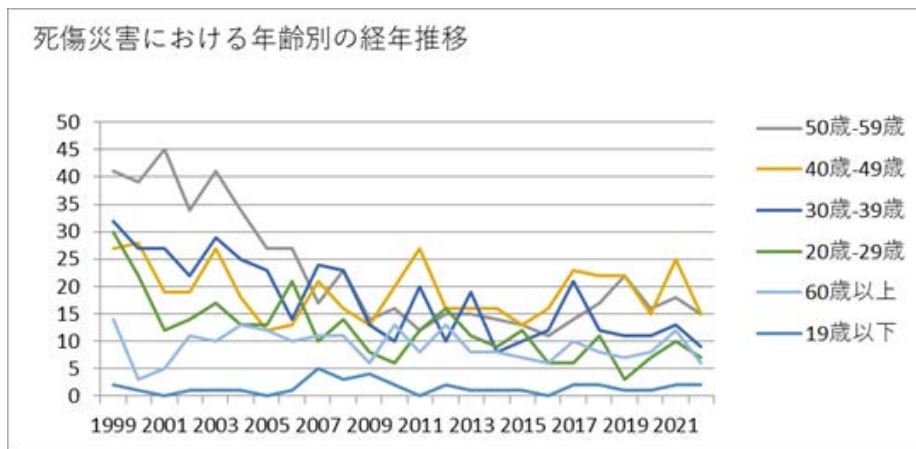


050201一般港湾運送業における死傷災害の年齢別、規模別、月別及び都道府県別の経年推移（1999-2022年）



050201一般港湾運送業における死傷災害の年齢別の経年推移（1999-2022年）



050201一般港湾運送業における死傷災害の労働者規模別の経年推移（1999-2022年）

19 歳 以 下	2	1		1	1	1		1	5	3	4	2		2	1	1	1		2	2	1	1	2	2	36	19 歳 以 下
合 計	146	120	108	101	125	104	87	86	88	90	58	67	79	72	70	56	56	51	76	72	66	58	80	54	1,970	合 計

050201一般港湾運送業における死傷災害の労働者規模別の経年推移（1999-2022年）

労働者規模	1999	2000	2001	2002	2003	2004	2005	2006	2007	2008	2009	2010	2011	2012	2013	2014	2015	2016	2017	2018	2019	2020	2021	2022	合計	労働者規模	
10 人- 29 人	33	28	32	28	39	22	23	25	27	22	16	25	18	19	26	16	16	15	21	18	19	13	12	16	529	10 人- 29 人	
50 人- 99 人	37	24	25	18	23	23	23	14	19	12	15	15	27	18	19	13	12	12	13	16	18	19	27	14	456	50 人- 99 人	
100																										100	100

人-299人	40	32	26	21	29	26	12	17	18	26	10	12	16	15	8	11	11	7	23	16	6	7	22	10	421	人-299人
30人-49人	20	14	19	15	21	13	15	17	14	15	11	8	9	13	13	7	8	11	9	14	17	13	10	8	314	30人-49人
9人以下	13	13	3	16	12	16	11	11	5	13	6	7	8	6	4	8	8	5	8	7	5	6	7	4	202	9人以下
300人以上	3	9	3	3	1	4	3	2	5	2			1	1		1	1	1	2	1	1		2	2	48	300人以上
合計	146	120	108	101	125	104	87	86	88	90	58	67	79	72	70	56	56	51	76	72	66	58	80	54	1,970	合計

050201一般港湾運送業における死傷災害の月別の経年推移（1999-2022年）

月	1999	2000	2001	2002	2003	2004	2005	2006	2007	2008	2009	2010	2011	2012	2013	2014	2015	2016	2017	2018	2019	2020	2021	2022	合計	月
6月	10	11	10	7	9	9	12	9	10	6	3	7	8	5	4	3	4	6	8	6	6	6	6	7	172	6月

奈川	21	12	7		10		8	9	14	14	5	8	4	5	8	4	4	2	7	8		5	3	3	161	奈川
愛知	5	10	5		7		3	8	8	3	4	1	7	5	4	6	7	2	6	5	8	10	3	3	120	愛知
福岡	5	5	3		4		2	3	6	2	4	5	6	10	4	4	3	6	5	8	7	5	15	3	115	福岡
鹿児島	4	1	4		2		1	3	5	4	1	3	5	3	1		2	4	7	3	8	1	2	3	67	鹿児島
東京	14	7	15		9		6	2	4	10	2	3	3	3	5	4	7	7	3	6	5	2	7	2	126	東京
岡山	3	3	3		2			1	1			3		1				1	2	2	1	3		2	28	岡山
広島	3	3	5		1		3	1	5	2	2	4	4	2	3	2	3	1		6	3	1	1	1	56	広島
茨城		3			1		1	1		2		4	4	1			3	3	2	2			3	1	31	茨城
長崎	5	1	3		2					2	2		1		1	1				1	2		2	1	24	長崎
福島												2	1				1		2				3	1	10	福島

石川		1	1		3		1						1	1			1					1	10	石川	
愛媛	3	5	3		4		2	5	4	2	1	2		2	1	1	1				2	1		40	愛媛
静岡	3	2	2		1		4		1	1	1	1		1			1	1	1		1	1	1	23	静岡
和歌山	3	1	4		3		2		2	1	2		2		1	1						1		23	和歌山
宮城	1		2		3		1	1		1	1				1	1			5	2	2			21	宮城
新潟		3			3			1			1		1		2	4	1	1	2				1	20	新潟
佐賀	2	2	1		3		1	2	1	1		1		1	1	3								19	佐賀
三重			1		2		1	1	5	1	1		1			1				1			1	16	三重
青森	2		2		1				2	1		2				2			1	1				14	青森
山口	1	1			1		1								2		2	1			1	1		11	山口

根																									根	
合計	146	120	108	101	125	104	87	86	88	90	58	67	79	72	70	56	56	51	76	72	66	58	80	54	1,970	合計

出典：<https://anzeninfo.mhlw.go.jp/user/anzen/tok/anst00.html>（職場のあんぜんサイト）

https://www.jisha.or.jp/international/topics/202312_02.htmlに戻る。