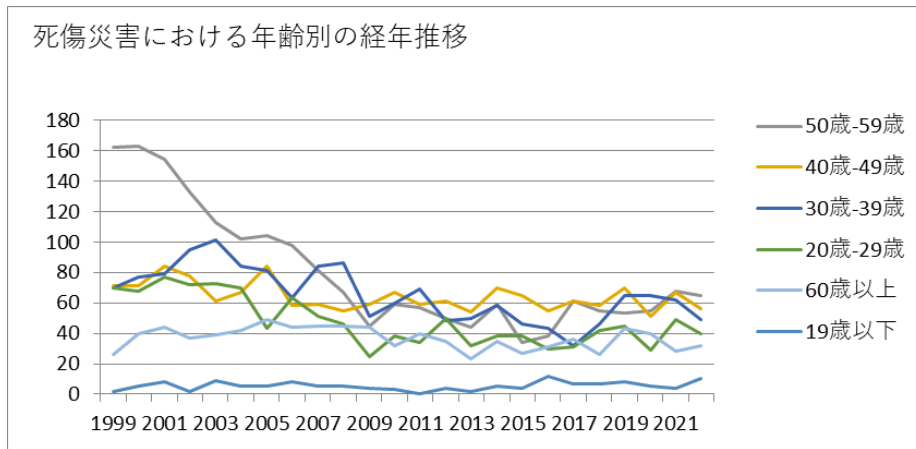
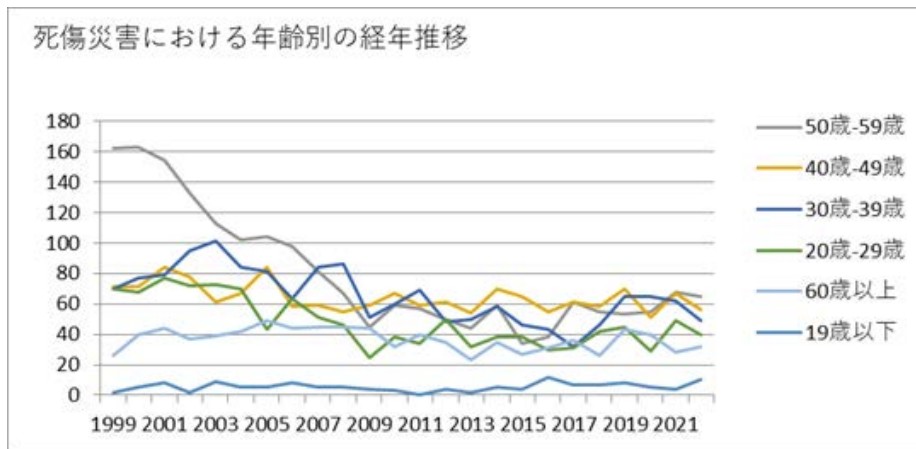


050202港湾荷役業における死傷災害の年齢別、規模別、月別及び都道府県別の経年推移（1999-2022年）



050202港湾荷役業における死傷災害の年齢別の経年推移（1999-2022年）



050202港湾荷役業における死傷災害の労働者規模別の経年推移（1999-2022年）

人-99人	108	112	114	103	107	93	94	74	69	58	57	49	51	42	36	50	45	40	46	37	60	52	67	50	1,614	人-99人
30人-49人	41	50	77	62	75	72	60	49	52	62	47	73	51	50	36	41	43	37	58	57	62	57	65	45	1,322	30人-49人
9人以下	39	56	53	48	43	38	34	43	35	28	18	21	24	20	18	30	20	21	22	20	23	15	22	22	713	9人以下
300人以上	25	21	13	18	15	14	8	6	9	10	7	11	12	7	8	5	9	4	7	5	5	5	3	4	231	300人以上
合計	401	424	446	417	396	370	366	334	325	304	228	259	259	248	205	265	214	209	228	234	284	245	278	252	7,191	合計

050202港湾荷役業における死傷災害の月別の経年推移（1999-2022年）

月	1999	2000	2001	2002	2003	2004	2005	2006	2007	2008	2009	2010	2011	2012	2013	2014	2015	2016	2017	2018	2019	2020	2021	2022	合計	月
3月	37	51	40	33	34	32	36	27	39	21	19	24	36	29	25	24	27	17	16	15	22	16	20	27	667	3月

奈川	54	43	70		48		51	43	46	50	33	34	41	27	19	36	28	22	27	24	32	31	25	12	796	奈川
千葉	11	13	23		10		11	12	17	5	7	9	7	6	5	12	3	7	10	6	9	7	9	10	209	千葉
沖縄	5	6	6		7		7	6	11	1	2	10	4	3	6	4	6	1	7	4	7	3	9	10	125	沖縄
北海道	17	16	24		23		12	17	23	21	16	10	10	18	9	15	7	9	3	7	10	8	8	9	292	北海道
広島	22	17	19		11		15	14	20	10	12	9	8	7	8	11	10	16	6	13	12	18	7	7	272	広島
宮城	5	5	9		8		8	7	4	8	3	12	16	11		5	1		1	6	4	4	8	7	132	宮城
静岡	11	12	12		9		13	17	13	9	4	11	9	10	5	6	5	5	9	6	7	9	4	6	192	静岡
福島	2		1		1		4	2	2	2	1	4	1	5			1	1	1	3	3	2	2	6	44	福島
佐賀								1										1	2	4	1	2	1	6	18	佐賀
長崎	2	2	3		2		7	4	1	4	3	5	2	3	4	4	3	4	5	9	11	7	8	5	98	長崎

茨城	2	2	5		7		2	6	2	1	2	3	2	4	1	3	2	2	2	4	1	2	4	5	64	茨城	
新潟	3	6	2		1		3	4	5	2	1	3	1	2	4	8	4	1	2	6	7	4	4	4	77	新潟	
愛媛	4	7	10		6		4	4	4	2	4	1	5	4	3	4	9	3	7	3	8	4	7	3	106	愛媛	
徳島	2	2			4		2	5	3	1	4	1	2	1	1	2	1		1	1		2	5	3	43	徳島	
大分	1	4	1		3		3	1	1				1			2		2	2		2	1	2	3	29	大分	
香川	6	7	5		6		7	9	5	9	3	5	5	2	2	5	10	7	3	7	7	2	6	2	120	香川	
青森	5	1	1		1		5	3	2	4	2			4	1		3	2	1	1	3	4	2	2	47	青森	
福井	2	1	4		2		2	2	1		2		1	1	1	1		3	4	2	1	1	3	2	36	福井	
和歌山	2	3	3				1	1	3		2		2	1	1		2		1		2	3	1	2	30	和歌山	
山口	7	5	8		4		7	9	3	6	1	2	4	1		2	2	2	4	2	4	4	4	4	1	82	山口

良																											良
合 計	401	424	446	417	396	370	366	334	325	304	228	259	259	248	205	265	214	209	228	234	284	245	278	252	7,191	合 計	

出典： <https://anzeninfo.mhlw.go.jp/user/anzen/tok/anst00.html>（職場のあんぜんサイト）

https://www.jisha.or.jp/international/topics/202312_02.htmlに戻る。