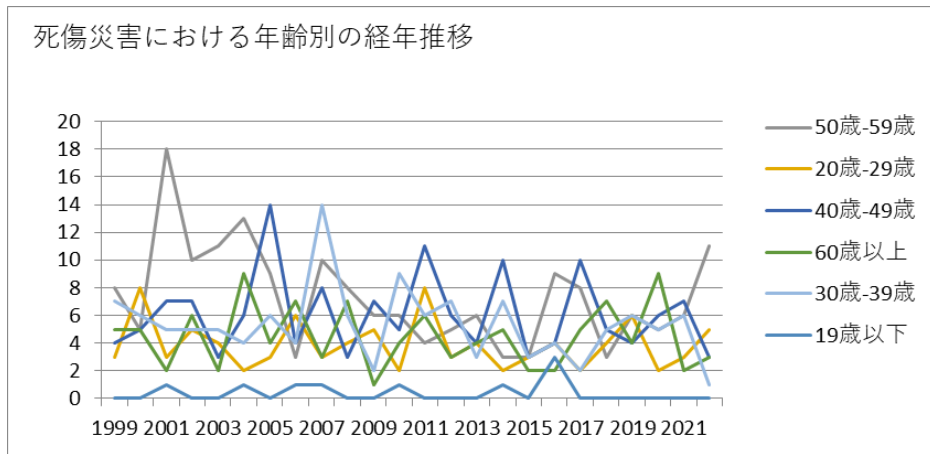
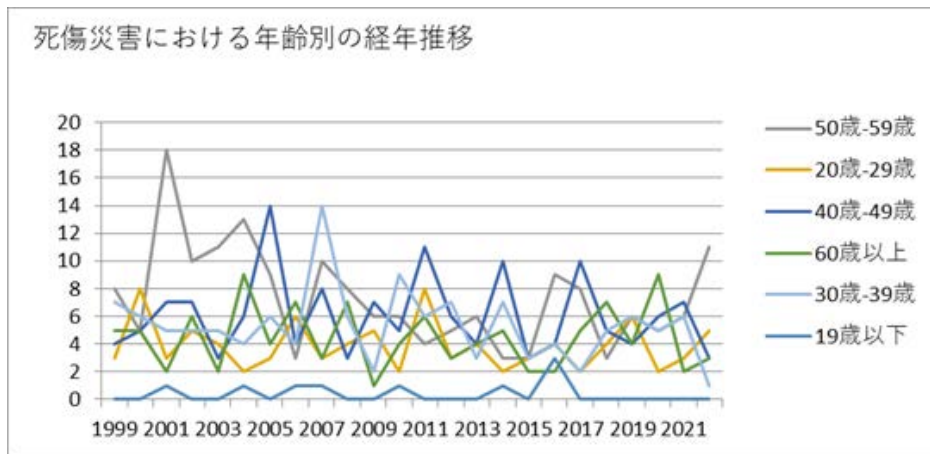


050209その他の港湾運送業における死傷災害の年齢別、規模別、月別及び都道府県別の経年推移（1999-2022年）



050209その他の港湾運送業における死傷災害の年齢別の経年推移（1999-2022年）



050209その他の港湾運送業における死傷災害の労働者規模別の経年推移（1999-2022年）



齡																								計	齡	
50 歲- 59 歲	8	5	18	10	11	13	9	3	10	8	6	6	4	5	6	3	3	9	8	3	6	5	6	11	176	50 歲- 59 歲
20 歲- 29 歲	3	8	3	5	4	2	3	6	3	4	5	2	8	3	4	2	3	4	2	4	6	2	3	5	94	20 歲- 29 歲
40 歲- 49 歲	4	5	7	7	3	6	14	4	8	3	7	5	11	6	4	10	3	4	10	5	4	6	7	3	146	40 歲- 49 歲
60 歲 以 上	5	5	2	6	2	9	4	7	3	7	1	4	6	3	4	5	2	2	5	7	4	9	2	3	107	60 歲 以 上
30 歲- 39 歲	7	6	5	5	5	4	6	4	14	6	2	9	6	7	3	7	3	4	2	5	6	5	6	1	128	30 歲- 39 歲

19歳以下			1			1		1	1			1			1		3							9	19歳以下	
合計	27	29	36	33	25	35	36	25	39	28	21	27	35	24	21	28	14	26	27	24	26	27	24	23	660	合計

050209その他の港湾運送業における死傷災害の労働者規模別の経年推移（1999-2022年）

労働者規模	1999	2000	2001	2002	2003	2004	2005	2006	2007	2008	2009	2010	2011	2012	2013	2014	2015	2016	2017	2018	2019	2020	2021	2022	合計	労働者規模
30人-49人	8	7	9	6	2	6	3		2	4	2	5	6	4	3	9	3	5	4	5	7	7	6	9	122	30人-49人
9人以下	4	8	6	4	5	11	8	6	8	8	10	2	5	6	6	1	2	4	4	6	4	7	4	5	134	9人以下
10																										10





月			2	1	2	1	5	1	5		1	4	2	1	1	2		1	1	3	2		1	1	37	月
5月	1	1	3	5	2	1	2	2	8	3	1	5	5	3	1	3	4	2	4	1	2	2			61	5月
合計	27	29	36	33	25	35	36	25	39	28	21	27	35	24	21	28	14	26	27	24	26	27	24	23	660	合計

050209その他の港湾運送業における死傷災害の都道府県別の経年推移（1999-2022年）

県	1999	2000	2001	2002	2003	2004	2005	2006	2007	2008	2009	2010	2011	2012	2013	2014	2015	2016	2017	2018	2019	2020	2021	2022	合計	県
神奈川県	5	8	3	1			5	9	9	7	1	7	2	3	2	4	2	2	2	1	4	3	1	7	88	神奈川県
大阪府	7	5	3	3			6	4	9	10	5	2	4	4	1	3	2	7	7	4	2	8	10	3	109	大阪府
兵庫県	2	2	7	2			4	1	7	2	1		4	2	6	5	5	4	2	3	5	3	3	2	72	兵庫県
愛知県		5	3	5			7		4	1	1	4		1	3	2	1	2	2	1	3	1	2	2	50	愛知県
千葉県							1		1	1			3					1		1		2	2	2	14	千葉県

香川													2	2	1								2	2	9	香川
大分													2										2	2	6	大分
三重		1	1		1		6	1	1	1	3	2	3	2	2	2		2	4	2	1	1	2	1	39	三重
熊本																								1	1	熊本
宮崎																								1	1	宮崎
福岡	1	2			5		1	2	3		3	2	5	2		2	2	4	4	2	1		2		43	福岡
東京	6	1	5		2		3	1	1	3	1	3		1	2	1	1	1		1		2			35	東京
愛媛		1	3		4			1	1	2	1	1	4	4		2						1			25	愛媛
北海道	1	2																							22	北海道
広島	1							2	1		1				1			1	1	2	1	1			12	広島









取																										取
島																										島
根																										根
佐																										佐
賀																										賀
合	27	29	36	33	25	35	36	25	39	28	21	27	35	24	21	28	14	26	27	24	26	27	24	23	660	合
計																										計

出典：<https://anzeninfo.mhlw.go.jp/user/anzen/tok/anst00.html>（職場のあんぜんサイト）

[https://www.jisha.or.jp/international/topics/202312\\_02.html](https://www.jisha.or.jp/international/topics/202312_02.html)に戻る。