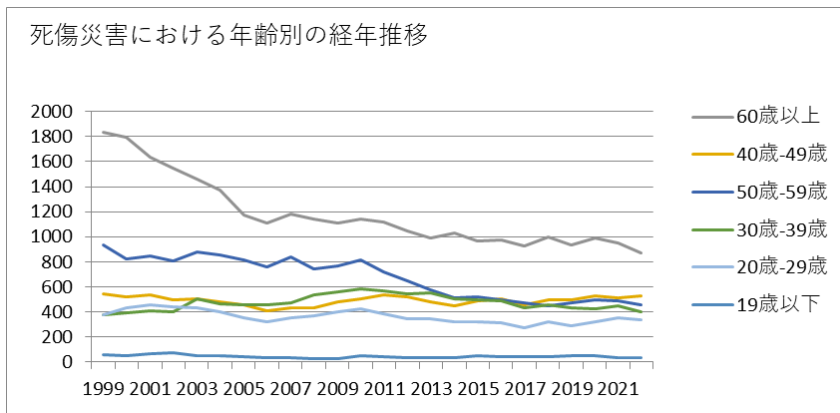
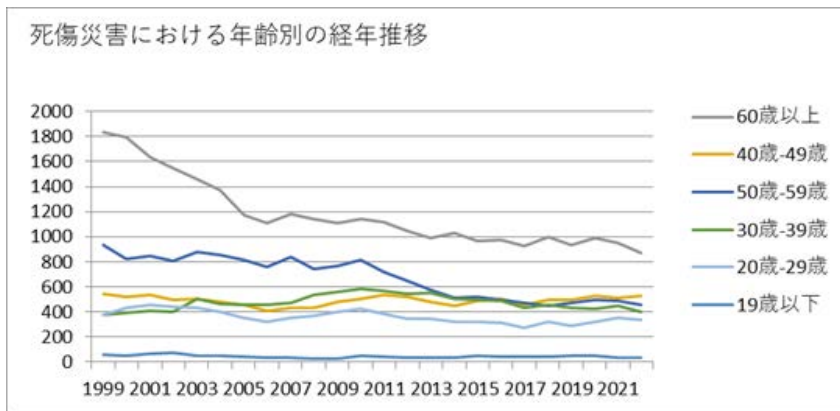


06農林業における死傷災害の年齢別、規模別、月別及び都道府県別の経年推移（1999-2022年）



06農林業における死傷災害の年齢別の経年推移（1999-2022年）



06農林業における死傷災害の労働者規模別の経年推移（1999-2022年）

計	4,120	4,013	3,944	3,775	3,828	3,630	3,313	3,095	3,315	3,252	3,354	3,518	3,367	3,142	2,984	2,854	2,853	2,821	2,608	2,764	2,686	2,810	2,795	2,637	77,478	計
---	-------	-------	-------	-------	-------	-------	-------	-------	-------	-------	-------	-------	-------	-------	-------	-------	-------	-------	-------	-------	-------	-------	-------	-------	--------	---

06農林業における死傷災害の労働者規模別の経年推移（1999-2022年）

労働者規模	1999	2000	2001	2002	2003	2004	2005	2006	2007	2008	2009	2010	2011	2012	2013	2014	2015	2016	2017	2018	2019	2020	2021	2022	合計	労働者規模
9人以下	2,279	2,269	2,222	2,063	2,043	1,969	1,892	1,789	1,927	1,850	1,860	1,930	1,808	1,697	1,691	1,618	1,542	1,525	1,461	1,523	1,475	1,551	1,477	1,425	42,886	9人以下
10人-29人	952	898	891	905	948	835	744	691	785	780	839	839	875	842	774	741	752	809	734	767	729	792	824	786	19,532	10人-29人
30人-49人	445	397	417	406	437	416	354	333	314	310	331	370	341	284	264	268	320	259	240	263	270	268	284	225	7,816	30人-49人
50人-99人	298	322	295	305	303	309	250	207	222	229	260	292	274	241	200	164	179	159	109	136	140	139	151	134	5,318	50人-99人

100人-299人	140	124	115	96	95	98	71	73	67	80	62	83	68	75	49	59	55	61	61	67	65	56	52	66	1,838	100人-299人
300人以上	6	3	4		2	3	2	2		3	2	4	1	3	6	4	5	8	3	8	7	4	7	1	88	300人以上
合計	4,120	4,013	3,944	3,775	3,828	3,630	3,313	3,095	3,315	3,252	3,354	3,518	3,367	3,142	2,984	2,854	2,853	2,821	2,608	2,764	2,686	2,810	2,795	2,637	77,478	合計

06農林業における死傷災害の月別の経年推移（1999-2022年）

月	1999	2000	2001	2002	2003	2004	2005	2006	2007	2008	2009	2010	2011	2012	2013	2014	2015	2016	2017	2018	2019	2020	2021	2022	合計	月
10月	415	370	418	386	424	334	292	308	321	303	341	328	339	317	279	284	283	267	236	253	244	268	313	261	7,584	10月
11月	377	339	407	345	305	362	335	306	345	292	350	330	328	269	303	256	276	273	243	264	253	275	254	253	7,340	11月
6月	338	326	375	352	284	300	281	264	284	264	278	315	290	246	238	260	237	241	218	238	227	228	241	229	6,554	6月
8月	345	397	361	323	343	281	305	259	285	251	290	328	307	280	240	235	233	239	236	233	221	249	244	227	6,712	8月
9月	341	344	331	315	399	357	315	299	279	341	296	338	287	278	271	277	258	236	251	251	274	251	209	219	7,017	9月

田	74	67	67		63		44	51	49	50	47	71	60	48	48	45	56	49	44	54	57	54	49	49	1,196	田
福 島	58	66	59		67		47	46	59	67	48	62	50	46	56	53	46	68	37	66	53	52	82	48	1,236	福 島
宮 城	46	48	47		40		45	47	59	60	65	52	51	66	61	57	44	51	41	58	45	49	60	47	1,139	宮 城
徳 島	76	93	78		64		48	57	46	41	54	59	51	55	38	38	44	53	45	52	20	30	34	45	1,121	徳 島
青 森	92	57	58		38		36	30	52	47	49	49	50	47	48	46	40	46	51	53	63	53	53	45	1,103	青 森
長 崎	49	36	49		51		36	26	30	43	43	50	42	56	53	32	50	34	53	50	39	51	40	45	958	長 崎
新 潟	82	71	53		62		42	40	37	44	38	41	55	39	40	32	36	36	37	35	24	34	40	44	962	新 潟
京 都	77	73	102		90		81	87	87	82	83	88	80	85	77	68	62	57	49	60	57	52	45	43	1,585	京 都
埼 玉	28	38	39		30		24	19	31	27	33	36	39	20	17	28	22	26	29	31	33	38	28	43	659	埼 玉
栃 木	36	34	42		40		39	40	38	42	42	27	33	24	25	36	39	29	25	38	24	34	47	42	776	栃 木
奈 良	184	152	122		129		92	102	88	73	96	83	84	94	77	78	68	55	50	52	59	63	41	41	1,883	奈 良
岡	114	117	119		99		110	94	91	86	76	69	90	73	64	51	74	67	48	57	63	49	60	40	1,711	岡

山																										山
山形	42	38	35		40		37	34	32	45	28	47	31	34	35	44	39	39	18	44	36	35	38	38	809	山形
大阪	33	29	37		51		29	25	28	35	38	32	29	44	26	24	21	37	41	28	29	25	40	36	717	大阪
島根	96	107	85		74		65	67	68	60	81	75	87	66	62	74	64	56	47	33	51	47	48	34	1,447	島根
山口	77	97	84		91		79	59	60	60	79	64	74	72	39	44	43	40	35	35	34	32	26	34	1,258	山口
鳥取	53	59	49		46		32	31	26	33	38	36	37	44	33	28	32	28	24	24	17	33	30	25	758	鳥取
石川	53	65	68		46		47	31	36	41	37	43	28	34	32	24	30	20	27	32	28	26	32	21	801	石川
福井	50	49	51		41		33	32	32	39	25	38	36	21	31	27	25	29	24	22	21	33	17	20	696	福井
山梨	31	49	43		47		26	31	29	31	38	23	37	35	26	27	29	32	21	25	26	24	28	20	678	山梨
富山	31	32	39		37		38	31	22	38	45	36	25	35	31	28	23	24	25	20	20	21	17	19	637	富山
香川	32	30	29		34		26	25	35	16	22	25	43	23	15	30	30	22	20	27	21	27	17	17	566	香川
滋賀	35	44	35		36		27	30	14	33	42	49	29	31	27	23	18	14	20	22	13	18	16	15	591	滋賀

佐 賀	25	21	23		29		17	20	20	27	31	29	23	18	26	23	23	21	18	22	19	22	17	15	489	佐 賀
沖 縄	10	9	11		6		13	6	9	9	8	14	3	4	13	10	15	4	8	17	14	10	11	13	217	沖 縄
合 計	4,120	4,013	3,944	3,775	3,828	3,630	3,313	3,095	3,315	3,252	3,354	3,518	3,367	3,142	2,984	2,854	2,853	2,821	2,608	2,764	2,686	2,810	2,795	2,637	77,478	合 計

出典：<https://anzeninfo.mhlw.go.jp/user/anzen/tok/anst00.html>（職場のあんぜんサイト）

https://www.jisha.or.jp/international/topics/202312_02.htmlに戻る。