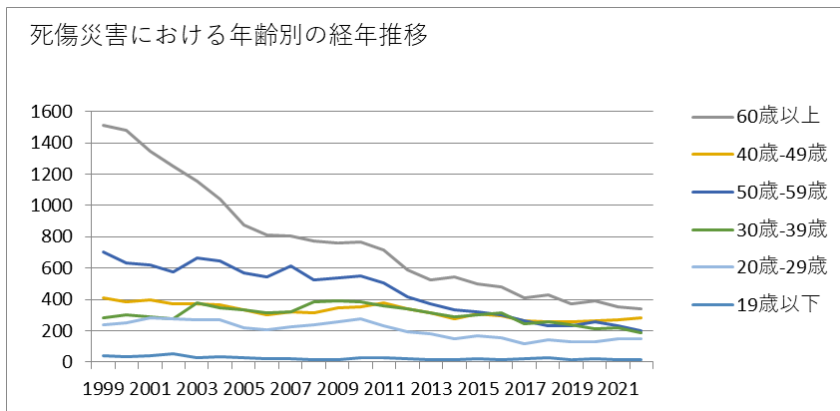
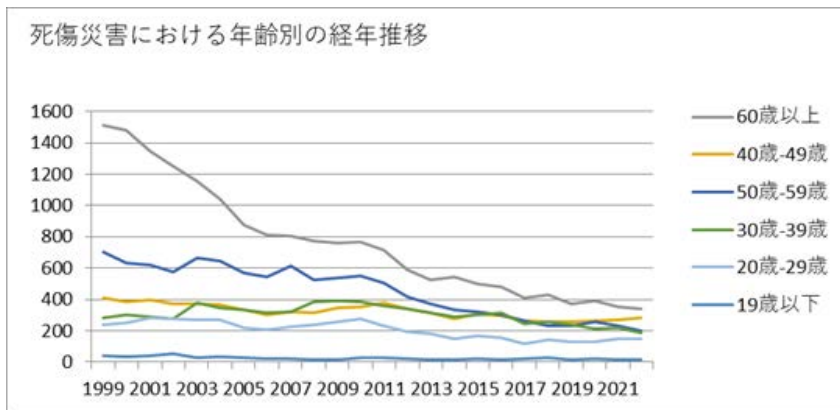


0602林業における死傷災害の年齢別、規模別、月別及び都道府県別の経年推移（1999-2022年）



0602林業における死傷災害の年齢別の経年推移（1999-2022年）



0602林業における死傷災害の労働者規模別の経年推移（1999-2022年）

計	3,191	3,083	2,974	2,799	2,874	2,696	2,365	2,190	2,300	2,257	2,306	2,363	2,224	1,897	1,723	1,611	1,619	1,561	1,314	1,342	1,248	1,275	1,235	1,176	49,623	計
---	-------	-------	-------	-------	-------	-------	-------	-------	-------	-------	-------	-------	-------	-------	-------	-------	-------	-------	-------	-------	-------	-------	-------	-------	--------	---

0602林業における死傷災害の労働者規模別の経年推移（1999-2022年）

労働者規模	1999	2000	2001	2002	2003	2004	2005	2006	2007	2008	2009	2010	2011	2012	2013	2014	2015	2016	2017	2018	2019	2020	2021	2022	合計	労働者規模
9人以下	1,698	1,651	1,574	1,399	1,409	1,369	1,261	1,187	1,219	1,196	1,177	1,158	1,079	920	863	821	764	758	672	663	632	617	591	607	25,285	9人以下
10人-29人	725	699	680	692	725	632	542	491	573	566	590	595	593	528	490	451	472	486	395	404	361	399	391	366	12,846	10人-29人
30人-49人	389	350	361	354	395	358	306	291	267	265	280	317	277	206	190	199	223	170	152	170	160	166	147	116	6,109	30人-49人
50人-99人	264	293	264	275	275	269	208	174	193	184	225	245	230	201	154	109	133	115	68	77	71	72	85	61	4,245	50人-99人

100人-299人	115	89	95	79	70	68	48	46	48	46	34	48	45	42	26	30	26	31	27	28	24	21	21	26	1,133	100人-299人
300人以上		1						1								1	1	1							5	300人以上
合計	3,191	3,083	2,974	2,799	2,874	2,696	2,365	2,190	2,300	2,257	2,306	2,363	2,224	1,897	1,723	1,611	1,619	1,561	1,314	1,342	1,248	1,275	1,235	1,176	49,623	合計

0602林業における死傷災害の月別の経年推移（1999-2022年）

月	1999	2000	2001	2002	2003	2004	2005	2006	2007	2008	2009	2010	2011	2012	2013	2014	2015	2016	2017	2018	2019	2020	2021	2022	合計	月
2月	246	242	239	225	226	255	174	171	176	188	219	193	188	165	127	113	124	148	121	122	96	116	109	116	4,099	2月
10月	308	285	314	284	327	240	209	223	234	208	221	224	215	177	161	153	159	143	111	104	116	110	147	112	4,785	10月
11月	274	250	290	257	216	266	234	214	237	187	221	213	201	142	170	131	160	158	128	121	95	128	114	104	4,511	11月
3月	273	292	247	242	229	239	204	192	191	191	201	208	195	195	179	116	148	163	111	122	102	107	108	104	4,359	3月
4月	268	228	220	200	190	166	192	157	173	187	171	181	159	140	135	148	126	115	89	111	110	108	88	103	3,765	4月

9月	254	251	238	237	305	245	217	210	185	228	212	212	182	159	142	149	130	114	118	122	125	110	90	98	4,333	9月
12月	253	248	219	228	232	257	142	184	201	178	165	176	171	137	128	133	127	111	120	110	89	99	96	94	3,898	12月
1月	232	219	174	190	197	179	190	155	199	179	152	154	187	173	123	156	126	100	108	113	118	91	90	93	3,698	1月
8月	261	288	260	224	257	213	217	171	195	164	195	204	198	158	135	107	126	124	104	103	82	102	92	90	4,070	8月
7月	289	282	269	262	284	232	218	183	175	199	183	203	176	169	150	154	129	137	106	107	103	102	106	88	4,306	7月
6月	256	243	267	258	191	208	190	181	180	182	191	209	188	140	135	141	119	129	102	106	107	101	101	87	4,012	6月
5月	277	255	237	192	220	196	178	149	154	166	175	186	164	142	138	110	145	119	96	101	105	101	94	87	3,787	5月
合計	3,191	3,083	2,974	2,799	2,874	2,696	2,365	2,190	2,300	2,257	2,306	2,363	2,224	1,897	1,723	1,611	1,619	1,561	1,314	1,342	1,248	1,275	1,235	1,176	49,623	合計

0602林業における死傷災害の都道府県別の経年推移（1999-2022年）

県	1999	2000	2001	2002	2003	2004	2005	2006	2007	2008	2009	2010	2011	2012	2013	2014	2015	2016	2017	2018	2019	2020	2021	2022	合計	県
宮崎	137	137	109		127		84	89	91	106	84	106	111	93	105	84	99	71	67	73	88	77	73	85	2,096	宮崎
北海	250	191	203		210		203	169	183	157	158	158	125	129	116	120	102	125	99	90	102	81	74	81	3,126	北海

道																										道
高知	157	156	131		149		142	118	135	128	110	134	119	102	78	93	89	83	71	61	63	79	70	66	2,334	高知
岩手	82	89	86		78		58	64	82	59	77	79	72	68	61	71	55	60	56	41	44	48	44	51	1,425	岩手
鹿児島	67	83	64		81		77	64	86	65	88	76	65	55	53	46	50	57	48	48	57	51	53	49	1,383	鹿児島
広島	138	111	115		104		75	63	80	59	70	67	75	52	55	43	66	59	41	37	30	34	40	47	1,461	広島
岐阜	124	121	135		125		110	108	107	121	93	97	75	56	64	64	61	60	55	68	51	44	43	45	1,827	岐阜
静岡	78	84	98		79		77	61	64	75	58	68	93	58	49	44	52	42	35	59	27	39	52	40	1,332	静岡
大分	67	80	65		64		55	66	58	59	70	49	59	46	61	46	40	54	53	53	35	29	43	38	1,190	大分
長野	93	81	80		101		60	84	63	66	81	90	71	60	64	58	61	44	37	40	40	48	47	34	1,403	長野
和歌山	114	111	102		138		115	80	96	91	101	89	75	62	62	53	51	56	50	48	55	33	39	33	1,654	和歌山
秋田	71	61	64		58		39	44	43	44	42	65	53	42	38	38	46	40	34	39	41	39	37	32	1,010	秋田

茨城	14	10	14		9		7	7	8	13	8	19	11	11	11	14	14	11	12	13	11	17	9	4	247	茨城
沖縄	7	2	6		4		7	2	6	4	4	8			1	4	3	2		1		2			63	沖縄
合計	3,191	3,083	2,974	2,799	2,874	2,696	2,365	2,190	2,300	2,257	2,306	2,363	2,224	1,897	1,723	1,611	1,619	1,561	1,314	1,342	1,248	1,275	1,235	1,176	49,623	合計

出典：<https://anzeninfo.mhlw.go.jp/user/anzen/tok/anst00.html>（職場のあんぜんサイト）

https://www.jisha.or.jp/international/topics/202312_02.htmlに戻る。