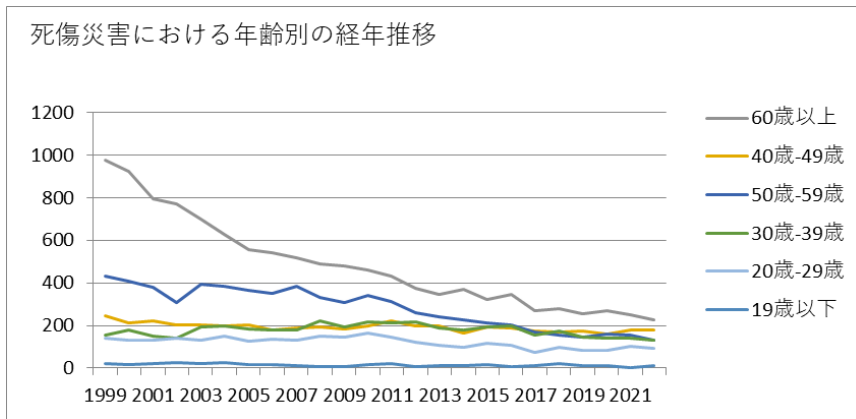
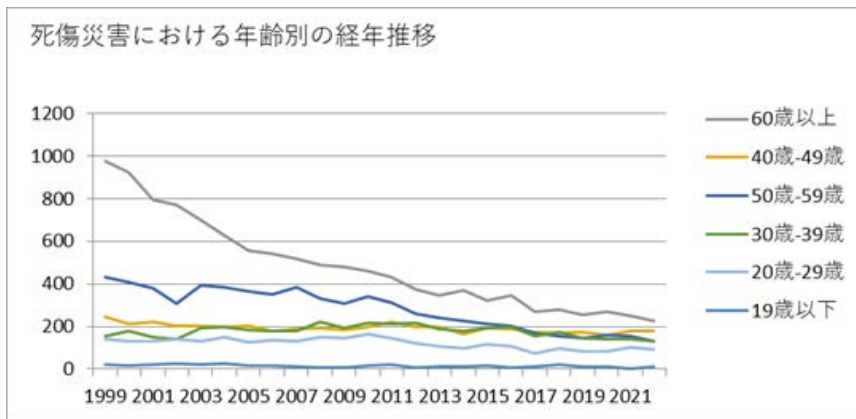


060201木材伐出業における死傷災害の年齢別、規模別、月別及び都道府県別の経年推移（1999-2022年）



060201木材伐出業における死傷災害の年齢別の経年推移（1999-2022年）



060201木材伐出業における死傷災害の労働者規模別の経年推移（1999-2022年）

歲 以 上	976	924	797	773	700	630	554	541	520	491	478	462	431	375	344	370	322	347	268	281	253	270	250	228	11,585	歲 以 上
40 歲- 49 歲	246	214	222	201	204	199	204	177	187	194	182	198	222	196	198	164	195	189	175	171	175	161	177	177	4,628	40 歲- 49 歲
50 歲- 59 歲	434	409	379	310	392	386	365	353	384	330	307	340	314	260	240	225	212	202	170	155	143	160	155	129	6,754	50 歲- 59 歲
30 歲- 39 歲	157	178	148	140	194	199	184	181	181	222	194	215	210	218	187	180	195	197	155	174	147	140	140	129	4,265	30 歲- 39 歲
20 歲- 29 歲	139	129	133	140	132	151	124	136	130	152	143	163	144	122	109	97	115	107	76	97	85	81	101	94	2,900	20 歲- 29 歲
19 歲 以 下	22	15	21	25	19	25	18	17	14	9	5	17	19	8	10	10	15	7	13	20	13	12	4	10	348	19 歲 以 下

合計	1,974	1,869	1,700	1,589	1,641	1,590	1,449	1,405	1,416	1,398	1,309	1,395	1,340	1,179	1,088	1,046	1,054	1,049	857	898	816	824	827	767	30,480	合計
----	-------	-------	-------	-------	-------	-------	-------	-------	-------	-------	-------	-------	-------	-------	-------	-------	-------	-------	-----	-----	-----	-----	-----	-----	--------	----

060201木材伐出業における死傷災害の労働者規模別の経年推移（1999-2022年）

労働者規模	1999	2000	2001	2002	2003	2004	2005	2006	2007	2008	2009	2010	2011	2012	2013	2014	2015	2016	2017	2018	2019	2020	2021	2022	合計	労働者規模
9人以下	1,166	1,101	1,006	897	929	902	830	821	831	826	750	751	717	618	595	577	528	530	469	469	439	419	407	398	16,976	9人以下
10人-29人	411	390	329	354	380	361	314	272	298	295	292	334	333	314	288	283	298	315	245	243	221	242	258	243	7,313	10人-29人
30人-49人	209	179	180	183	175	183	161	161	143	153	148	170	154	113	101	103	132	104	80	108	95	101	90	69	3,295	30人-49人
50人-99人	140	153	131	127	118	120	114	123	112	97	106	115	112	111	89	61	76	74	39	53	47	48	57	33	2,256	50人-99人

4月	182	148	121	117	115	98	122	103	103	123	100	110	104	78	94	109	78	77	62	82	69	69	65	62	2,391	4月
7月	166	161	142	135	142	115	131	116	95	126	97	119	96	106	87	99	80	92	61	72	64	64	75	60	2,501	7月
12月	162	149	124	114	152	147	88	131	124	117	90	114	120	88	78	89	87	76	90	75	54	70	65	60	2,464	12月
8月	151	175	141	112	124	117	114	101	114	94	113	115	106	99	87	69	78	79	72	70	56	75	59	58	2,379	8月
6月	147	133	143	143	103	120	119	105	115	119	98	124	102	79	77	92	75	83	64	71	71	66	66	58	2,373	6月
1月	154	138	114	105	123	113	121	93	128	110	80	83	111	122	89	98	82	70	69	86	72	53	52	58	2,324	1月
9月	162	145	143	135	159	149	123	132	107	132	120	141	110	103	91	89	96	84	71	80	91	74	61	56	2,654	9月
5月	168	162	149	119	128	123	117	88	92	114	109	104	107	81	74	67	94	79	60	69	75	60	59	52	2,350	5月
合計	1,974	1,869	1,700	1,589	1,641	1,590	1,449	1,405	1,416	1,398	1,309	1,395	1,340	1,179	1,088	1,046	1,054	1,049	857	898	816	824	827	767	30,480	合計

060201木材伐出業における死傷災害の都道府県別の経年推移（1999-2022年）

県	1999	2000	2001	2002	2003	2004	2005	2006	2007	2008	2009	2010	2011	2012	2013	2014	2015	2016	2017	2018	2019	2020	2021	2022	合計	県
宮	114	108	80		88		68	75	72	96	57	87	91	77	87	62	75	55	51	57	72	56	63	72	1,663	宮

崎																										崎
北海道	169	114	118		134		136	124	109	72	91	96	70	70	64	74	71	85	55	44	52	41	54	51	1,894	北海道
高知	142	115	84		130		100	88	98	97	68	104	96	77	54	64	66	69	56	45	52	59	50	50	1,764	高知
鹿児島	53	57	47		43		56	41	51	37	60	57	49	44	38	34	41	42	29	41	43	44	45	38	990	鹿児島
岐阜	92	93	85		64		64	85	71	76	31	49	48	25	46	48	36	38	36	52	33	29	26	36	1,163	岐阜
静岡	59	68	78		69		64	49	57	63	55	62	73	44	43	31	41	33	28	49	22	31	42	33	1,094	静岡
岩手	61	53	61		57		45	47	67	43	51	64	62	57	51	59	44	56	46	32	32	30	36	32	1,086	岩手
大分	46	52	42		35		50	52	53	47	59	37	47	37	47	45	33	47	50	45	27	26	30	28	935	大分
秋田	42	41	47		41		28	38	29	35	35	49	46	31	31	26	38	36	29	38	38	36	31	26	791	秋田
岡山	29	65	74		61		68	54	57	58	22	15	48	37	32	20	43	35	23	27	26	27	32	24	877	岡山
徳	45	64	40		29		28	27	26	23	39	38	31	32	23	17	23	26	15	25	7	15	13	22	608	徳

島																										島
宮城	32	22	28		20		27	31	34	28	28	23	28	33	22	25	18	25	18	26	19	24	29	22	562	宮城
栃木	23	22	21		26		23	24	19	25	22	10	14	13	9	20	21	19	10	15	4	12	16	20	388	栃木
長野	48	50	30		49		33	44	24	38	40	43	29	22	34	27	30	18	20	20	15	28	28	19	689	長野
奈良	120	84	70		62		41	51	46	32	53	52	52	49	37	37	31	30	25	25	28	31	18	18	992	奈良
福島	36	34	35		38		23	28	28	40	27	45	33	20	24	22	15	29	21	26	19	17	23	18	601	福島
群馬	37	28	26		33		19	24	28	25	17	42	24	20	17	18	23	22	21	16	15	17	20	18	510	群馬
三重	87	68	90		58		60	54	47	57	54	77	46	46	32	28	24	39	26	25	21	23	22	17	1,001	三重
広島	82	69	52		40		49	31	34	26	30	16	34	14	22	16	29	10	13	14	10	13	19	17	640	広島
熊本	67	69	49		63		50	42	54	59	49	42	49	60	40	39	48	36	28	36	39	31	24	16	990	熊本
愛媛	52	58	69		83		67	35	49	48	48	13	10	22	24	31	26	18	16	16	20	12	8	15	740	愛媛
福	39	27	36		20		29	29	22	21	18	22	24	28	29	22	22	19	21	12	16	20	19	14	509	福

福井	16	22	13		9		14	12	26	25	15	26	14	15	18	15	8	16	9	8	8	13	8	7	317	福井
山形	27	22	18		22		17	12	14	19	13	17	11	14	13	17	17	15	5	6	10	5	9	7	310	山形
長崎	3	13	15		4		6	4	9	8	5	13	9	12	9	7	7	1	7		4	2	2	7	147	長崎
東京	3	6	6		2		2	6	7	1	1	2	1	2	6	4	2	1	4	2		3	4	7	72	東京
兵庫	34	28	47		43		35	42	36	26	40	22	22	14	16	18	21	19	18	16	15	15	12	6	545	兵庫
石川	9	16	15		12		4	6	5	5		4	2	6	1	3	1	5	8	5	5	6	9	5	132	石川
富山	5	2	8		6		5	7	5	7	9	7	11	5	6	3	1	8	6	5	3	4	5	5	123	富山
埼玉	7	9	6		11		5	2	7	9	9	3	10	5	3	9	4	2	4	6	4	7	3	4	129	埼玉
千葉	9	9	7		8		2	5	7	6	3	7	3	10	7	1	5	9	3	4	1	4	6	4	120	千葉
神奈川	8	8	7		2		4	5	4	5		4	6	1	6		4	4	3	5	6	6	4	4	96	神奈川
滋	4	18	10		18		4	7	5	9	7	5	7	2	1	4	3	1	4	3	2	1	2	3	120	滋

賀																									賀		
茨城	10	8	8		6		5	4	5	9	4	13	6	10	7	11	2	5	7	6	3	10	6	1	146	茨城	
大阪	11	2	3		2		3	4	3	8	3	2	3	1	5	4	3	4	3		1			1	66	大阪	
香川	9	7	10		2		2	1		3		2	2		3	2			2				1		46	香川	
沖縄			2						5							2	1						1			11	沖縄
合計	1,974	1,869	1,700	1,589	1,641	1,590	1,449	1,405	1,416	1,398	1,309	1,395	1,340	1,179	1,088	1,046	1,054	1,049	857	898	816	824	827	767	30,480	合計	

出典：<https://anzeninfo.mhlw.go.jp/user/anzen/tok/anst00.html>（職場のあんぜんサイト）

https://www.jisha.or.jp/international/topics/202312_02.htmlに戻る。