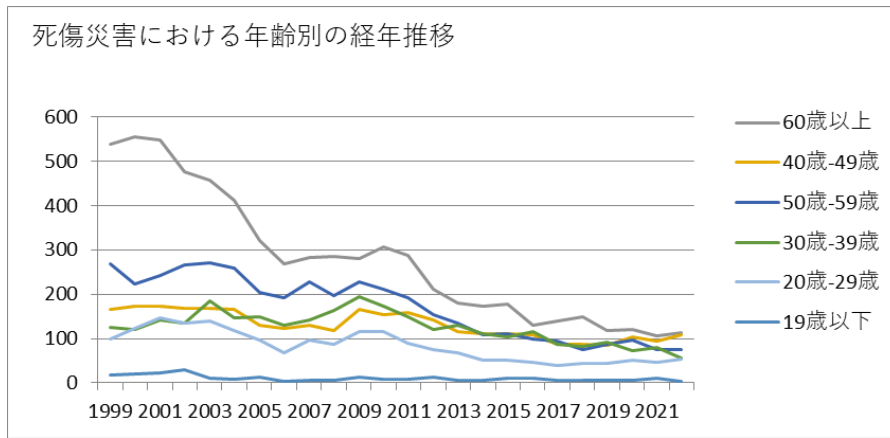
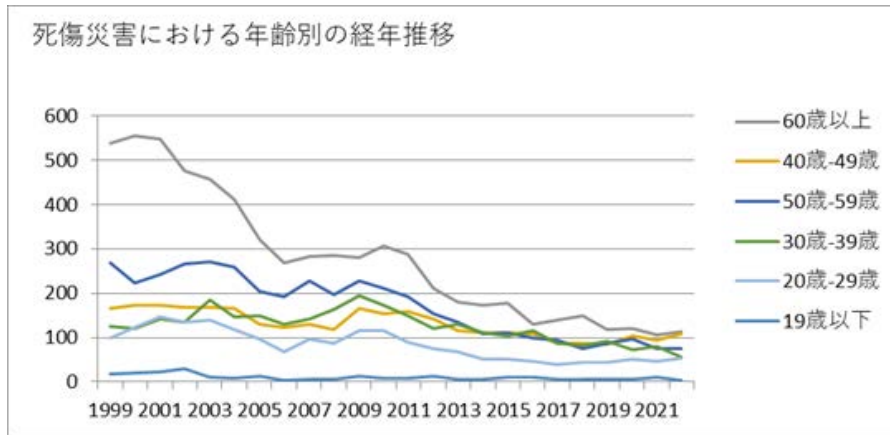


060209その他の林業における死傷災害の年齢別、規模別、月別及び都道府県別の経年推移（1999-2022年）



060209その他の林業における死傷災害の年齢別の経年推移（1999-2022年）



060209その他の林業における死傷災害の労働者規模別の経年推移（1999-2022年）

60歲以上	538	554	547	477	457	412	322	268	283	285	281	307	287	211	179	174	178	131	140	148	119	120	105	114	6,637	60歲以上
40歲-49歲	166	173	174	169	169	165	131	122	131	118	165	154	158	143	116	111	111	109	88	87	85	103	94	108	3,150	40歲-49歲
50歲-59歲	269	224	242	267	272	258	205	192	227	198	228	210	192	154	135	109	110	100	94	74	88	97	74	74	4,093	50歲-59歲
30歲-39歲	126	121	142	134	186	146	150	131	141	163	195	172	149	121	130	112	104	116	88	83	92	72	79	57	3,010	30歲-39歲
20歲-29歲	100	123	147	134	139	117	96	68	97	88	116	116	89	75	69	52	52	46	40	45	43	52	46	53	2,003	20歲-29歲
19歲	18	19	22	29	10	8	12	4	5	7	12	9	9	14	6	7	10	10	7	7	5	7	10	3	250	19歲

以下																										以下
合計	1,217	1,214	1,274	1,210	1,233	1,106	916	785	884	859	997	968	884	718	635	565	565	512	457	444	432	451	408	409	19,143	合計

060209その他の林業における死傷災害の労働者規模別の経年推移（1999-2022年）

労働者規模	1999	2000	2001	2002	2003	2004	2005	2006	2007	2008	2009	2010	2011	2012	2013	2014	2015	2016	2017	2018	2019	2020	2021	2022	合計	労働者規模
9人以下	532	550	568	502	480	467	431	366	388	370	427	407	362	302	268	244	236	228	203	194	193	198	184	209	8,309	9人以下
10人-29人	314	309	351	338	345	271	228	219	275	271	298	261	260	214	202	168	174	171	150	161	140	157	133	123	5,533	10人-29人
30人-49人	180	171	181	171	220	175	145	130	124	112	132	147	123	93	89	96	91	66	72	62	65	65	57	47	2,814	30人-49人

月	119	120	141	120	130	105	79	66	93	86	104	99	89	65	65	54	53	45	41	43	42	43	53	36	1,891	月
5月	109	93	88	73	92	73	61	61	62	52	66	82	57	61	64	43	51	40	36	32	30	41	35	35	1,437	5月
1月	78	81	60	85	74	66	69	62	71	69	72	71	76	51	34	58	44	30	39	27	46	38	38	35	1,374	1月
3月	110	105	86	88	85	85	71	60	62	72	86	79	74	72	65	41	56	48	34	44	37	38	28	34	1,560	3月
12月	91	99	95	114	80	110	54	53	77	61	75	62	51	49	50	44	40	35	30	35	35	29	31	34	1,434	12月
8月	110	113	119	112	133	96	103	70	81	70	82	89	92	59	48	38	48	45	32	33	26	27	33	32	1,691	8月
2月	95	86	98	86	88	101	70	60	62	77	85	89	70	65	33	33	42	54	47	50	34	38	26	32	1,521	2月
11月	95	100	142	105	100	101	87	78	83	76	85	86	82	54	63	51	56	56	41	39	32	49	46	31	1,738	11月
6月	109	110	124	115	88	88	71	76	65	63	93	85	86	61	58	49	44	46	38	35	36	35	35	29	1,639	6月
7月	123	121	127	127	142	117	87	67	80	73	86	84	80	63	63	55	49	45	45	35	39	38	31	28	1,805	7月
合計	1,217	1,214	1,274	1,210	1,233	1,106	916	785	884	859	997	968	884	718	635	565	565	512	457	444	432	451	408	409	19,143	合計

栃木	5	7	13		10		4	4	11	7	7	8	9	4	10	9	3	2	3	5	2	6	3	6	138	栃木
愛媛	20	22	23		15		10	15	12	8	10	52	60	32	27	17	3	18	19	14	20	19	16	5	437	愛媛
東京	21	27	26		11		17	18	14	10	10	22	15	18	12	2	13	8	4	7	6	1	1	5	268	東京
山梨	18	26	28		19		10	15	12	8	20	12	20	11	9	10	9	12	5	3	5	6	4	5	267	山梨
福井	25	23	36		26		14	13	2	6	5	4	17		4	6	7	3	9	3	3	3	6	5	220	福井
大阪	10	6	14		31		7	4	9	4	11	5	10	2	3	2	2	2	1	3	3	2	3	5	139	大阪
埼玉	7	15	16		7		8	6	3	6	5	11	6	4	3	5	2	2	7	1	1			5	120	埼玉
岡山	80	35	32		29		32	28	25	19	42	48	31	25	16	13	12	12	8	7	8	7	6	4	519	岡山
熊本	30	26	24		9		9	9	10	12	8	11	15	3	9	4	10	5	6	6	7	2	8	4	227	熊本
山形	7	6	7		9		10	11	9	11	8	6	9	7	10	8	5	6	2	6	5	4	3	4	153	山形
茨	4	2	6		3		2	3	3	4	4	6	5	1	4	3	12	6	5	7	8	7	3	3	101	茨

城																									城		
滋賀	27	25	22		16		15	17	7	14	29	36	21	19	16	10	7	3	7	12	3	2	6	2	316	滋賀	
鳥取	21	40	31		22		12	12	13	15	15	23	11	17	13	12	7	7	8	1	4	14	5	2	305	鳥取	
群馬	19	17	24		28		12	14	15	12	18	15	14	13	7	4	14	8	6	6	3	9	4	2	264	群馬	
宮城	8	20	10		11		12	11	11	12	15	7	5	7	13	8	10	12	11	6	7	7	4	2	209	宮城	
千葉	9	8	6		2		10	3	1	6	8	4	5	6	2	2	1	1	1	1	1	1	1	4	2	84	千葉
富山	17	15	12		19		13	15	9	14	13	16	7	8	1	4	2	1	1	2	1	6		1	177	富山	
佐賀	6	7	5		6		5	7	3	5	2	1	1					2	2	1		2	5	1	61	佐賀	
沖縄	7	2	4		4		7	2	1	4	4	8			1	2	2	2		1					52	沖縄	
合計	1,217	1,214	1,274	1,210	1,233	1,106	916	785	884	859	997	968	884	718	635	565	565	512	457	444	432	451	408	409	19,143	合計	

出典：<https://anzeninfo.mhlw.go.jp/user/anzen/tok/anst00.html>（職場のあんぜんサイト）

https://www.jisha.or.jp/international/topics/202312_02.htmlに戻る。