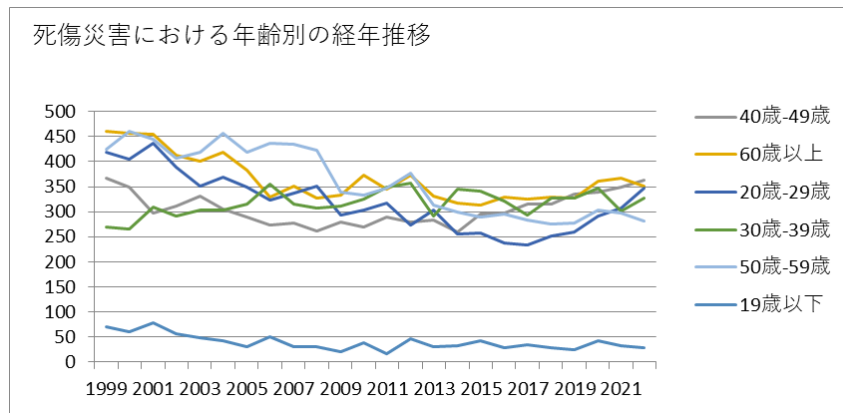
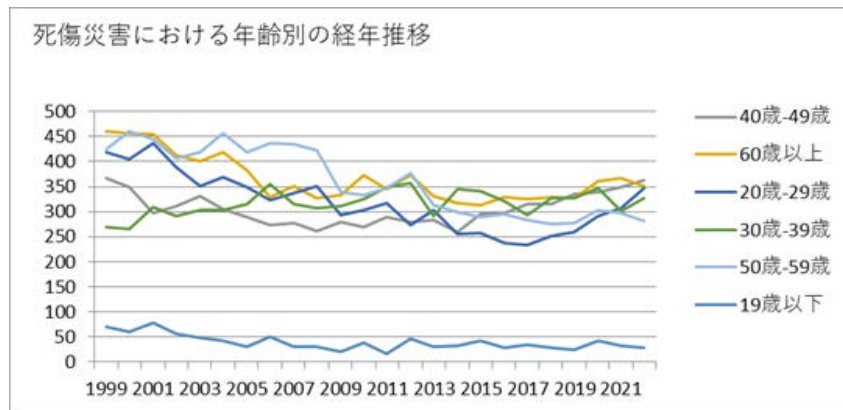


07畜産・水産業における死傷災害の年齢別、規模別、月別及び都道府県別の経年推移（1999-2022年）



07畜産・水産業における死傷災害の年齢別の経年推移（1999-2022年）



07畜産・水産業における死傷災害の労働者規模別の経年推移（1999-2022年）

計	2,011	1,994	2,020	1,867	1,853	1,898	1,785	1,768	1,747	1,700	1,577	1,644	1,666	1,708	1,553	1,509	1,541	1,510	1,487	1,527	1,553	1,685	1,657	1,701	40,961	計
---	-------	-------	-------	-------	-------	-------	-------	-------	-------	-------	-------	-------	-------	-------	-------	-------	-------	-------	-------	-------	-------	-------	-------	-------	--------	---

07畜産・水産業における死傷災害の労働者規模別の経年推移（1999-2022年）

労働者規模	1999	2000	2001	2002	2003	2004	2005	2006	2007	2008	2009	2010	2011	2012	2013	2014	2015	2016	2017	2018	2019	2020	2021	2022	合計	労働者規模
10人-29人	769	787	823	765	747	777	707	702	712	707	624	664	620	662	638	578	584	595	598	636	647	690	639	650	16,321	10人-29人
9人以下	800	806	798	720	752	747	715	695	669	611	620	627	665	644	589	601	623	597	585	528	546	577	579	616	15,710	9人以下
30人-49人	193	183	181	171	172	170	172	161	156	163	142	140	165	172	115	138	123	124	117	136	156	172	162	177	3,761	30人-49人
50人-99人	143	141	148	154	126	137	126	148	144	155	120	130	127	153	130	131	141	130	122	141	123	135	166	159	3,330	50人-99人

100人-299人	101	71	65	53	53	63	62	58	61	56	66	75	84	75	74	57	66	59	58	78	76	107	105	96	1,719	100人-299人
300人以上	5	6	5	4	3	4	3	4	5	8	5	8	5	2	7	4	4	5	7	8	5	4	6	3	120	300人以上
合計	2,011	1,994	2,020	1,867	1,853	1,898	1,785	1,768	1,747	1,700	1,577	1,644	1,666	1,708	1,553	1,509	1,541	1,510	1,487	1,527	1,553	1,685	1,657	1,701	40,961	合計

07畜産・水産業における死傷災害の月別の経年推移（1999-2022年）

月	1999	2000	2001	2002	2003	2004	2005	2006	2007	2008	2009	2010	2011	2012	2013	2014	2015	2016	2017	2018	2019	2020	2021	2022	合計	月
6月	164	193	171	151	151	176	163	175	179	141	130	147	155	135	132	134	113	123	112	133	120	161	141	165	3,565	6月
10月	193	171	200	176	187	182	161	174	148	163	139	151	156	172	149	150	143	134	137	138	151	155	134	163	3,827	10月
4月	170	159	178	159	168	144	141	130	164	159	115	138	137	138	143	137	133	126	129	118	138	139	159	158	3,480	4月
9月	190	173	172	142	165	158	130	148	146	155	143	150	157	163	128	129	126	145	123	138	157	153	147	153	3,591	9月
1月	153	149	141	153	146	129	125	142	108	119	123	117	132	140	135	108	111	110	113	121	117	135	132	153	3,112	1月

長崎	69	50	58		65		46	55	51	51	32	55	41	37	38	43	30	34	43	34	41	43	44	30	990	長崎
栃木	28	18	21		23		19	18	18	23	12	19	24	22	30	25	21	25	36	24	33	29	37	29	534	栃木
広島	50	44	30		43		43	44	47	30	34	31	39	40	40	43	33	35	32	45	40	43	39	27	852	広島
青森	53	45	44		38		40	31	25	38	31	25	35	31	33	32	22	23	28	23	29	35	31	27	719	青森
愛媛	51	38	42		50		42	34	32	16	23	29	29	29	19	23	22	28	16	17	15	21	23	27	626	愛媛
愛知	22	18	15		23		20	17	18	14	19	22	31	13	15	22	21	19	24	19	26	29	22	27	456	愛知
千葉	40	52	49		58		61	61	50	59	55	53	64	63	37	29	29	36	26	36	33	31	25	23	970	千葉
兵庫	22	19	24		22		24	13	25	16	18	19	12	25	16	16	12	16	13	13	18	35	37	23	438	兵庫
福島	11	50	36		34		30	32	34	40	20	25	27	14	11	20	19	15	10	12	24	18	19	22	523	福島
高知	31	36	29		23		28	29	35	29	14	26	37	20	28	16	15	19	28	28	19	20	18	20	548	高知
和歌山	13	20	22		33		26	33	19	24	18	28	23	23	15	19	25	22	9	15	10	6	10	20	433	和歌山

岡山	12	26	20		25		17	14	19	24	18	15	17	16	22	13	18	10	20	21	19	23	30	20	419	岡山
岐阜	13	8	17		13		2	6	10	7	14	8	9	7	9	11	10	15	10	13	12	9	18	20	241	岐阜
佐賀	19	18	22		15		19	29	11	22	17	15	16	20	20	16	22	18	22	15	10	30	17	19	412	佐賀
島根	18	27	21		28		16	13	15	17	22	21	18	15	12	16	20	18	10	14	21	11	20	19	392	島根
神奈川	7	4	7		14		14	10	13	17	22	22	15	14	10	19	16	10	11	13	22	15	28	19	322	神奈川
福岡	16	12	13		18		13	15	17	8	16	15	9	14	15	16	10	20	12	13	12	10	24	19	317	福岡
大分	28	27	34		30		41	27	20	25	18	27	23	23	26	18	20	16	28	27	18	22	24	16	538	大分
石川	36	40	37		30		27	24	19	18	23	24	15	15	19	16	13	16	14	13	20	17	15	16	467	石川
京都	8	14	16		18		14	18	23	17	18	19	20	22	15	13	13	16	16	17	7	10	14	15	343	京都
香川	15	21	16		26		13	13	18	11	12	9	15	15	15	11	14	13	15	16	5	17	8	15	313	香川
沖繩	3	5	5		6		14	7	18	11	6	5	12	9	18	8	12	10	10	11	8	15	5	15	213	沖繩

山梨	1	3	1		1			2	1	3		2	1	2	2		2	2	2	1	2	2		2	32	山梨
奈良	4	1	3		2		3	2	3	4	2	4	1	7	6	5	4	7	3	1	5	2		1	70	奈良
合計	2,011	1,994	2,020	1,867	1,853	1,898	1,785	1,768	1,747	1,700	1,577	1,644	1,666	1,708	1,553	1,509	1,541	1,510	1,487	1,527	1,553	1,685	1,657	1,701	40,961	合計

出典：<https://anzeninfo.mhlw.go.jp/user/anzen/tok/anst00.html>（職場のあんぜんサイト）

https://www.jisha.or.jp/international/topics/202312_02.htmlに戻る。