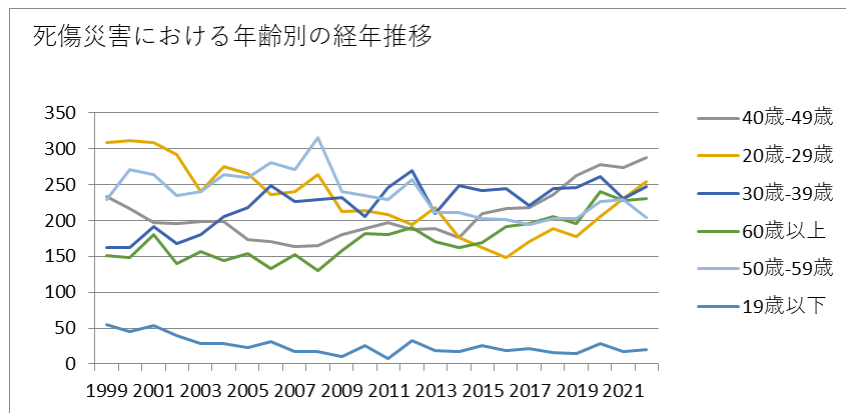
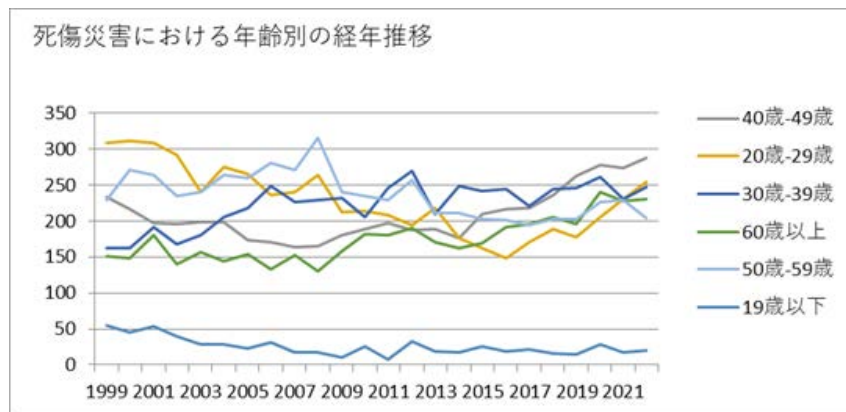


070101畜産業における死傷災害の年齢別、規模別、月別及び都道府県別の経年推移（1999-2022年）



070101畜産業における死傷災害の年齢別の経年推移（1999-2022年）



070101畜産業における死傷災害の労働者規模別の経年推移（1999-2022年）





合計	1,139	1,153	1,195	1,071	1,044	1,115	1,094	1,101	1,070	1,121	1,034	1,049	1,069	1,129	1,017	992	1,009	1,021	1,022	1,093	1,099	1,239	1,209	1,242	26,327	合計
----	-------	-------	-------	-------	-------	-------	-------	-------	-------	-------	-------	-------	-------	-------	-------	-----	-------	-------	-------	-------	-------	-------	-------	-------	--------	----

070101畜産業における死傷災害の労働者規模別の経年推移（1999-2022年）

労働者規模	1999	2000	2001	2002	2003	2004	2005	2006	2007	2008	2009	2010	2011	2012	2013	2014	2015	2016	2017	2018	2019	2020	2021	2022	合計	労働者規模
10人-29人	488	506	536	474	445	487	489	471	462	497	430	444	422	478	430	396	410	431	432	471	467	527	495	495	11,183	10人-29人
9人以下	379	395	415	335	375	376	350	359	337	326	346	342	366	341	339	347	340	329	346	322	352	375	371	403	8,566	9人以下
30人-49人	132	110	104	130	112	115	118	110	108	118	102	101	108	123	72	107	88	87	87	107	117	134	132	133	2,655	30人-49人
50人-99人	60	84	91	94	81	90	91	108	111	119	92	93	92	118	97	86	110	115	100	114	87	102	123	124	2,382	50人-99人

100人-299人	75	52	45	35	29	43	43	49	47	53	59	61	77	67	72	52	57	54	50	71	71	97	82	84	1,425	100人-299人
300人以上	5	6	4	3	2	4	3	4	5	8	5	8	4	2	7	4	4	5	7	8	5	4	6	3	116	300人以上
合計	1,139	1,153	1,195	1,071	1,044	1,115	1,094	1,101	1,070	1,121	1,034	1,049	1,069	1,129	1,017	992	1,009	1,021	1,022	1,093	1,099	1,239	1,209	1,242	26,327	合計

070101畜産業における死傷災害の月別の経年推移（1999-2022年）

月	1999	2000	2001	2002	2003	2004	2005	2006	2007	2008	2009	2010	2011	2012	2013	2014	2015	2016	2017	2018	2019	2020	2021	2022	合計	月
10月	96	95	109	93	115	102	99	95	86	105	83	103	94	101	91	88	91	79	98	99	97	112	100	122	2,353	10月
7月	92	92	105	79	85	104	113	97	106	108	94	91	86	88	99	81	92	80	74	99	85	122	90	115	2,277	7月
6月	90	103	103	94	82	104	96	105	103	90	91	85	98	89	86	77	74	93	80	96	85	118	102	114	2,258	6月
4月	100	85	103	95	88	83	81	80	92	101	81	88	96	92	75	92	83	76	83	75	89	101	111	114	2,164	4月
1月	101	94	95	100	105	87	94	103	78	75	81	83	87	99	88	80	77	84	87	95	92	111	115	112	2,223	1

																										月
8月	92	101	99	97	92	90	98	95	104	87	74	88	96	85	85	90	76	72	82	96	95	102	94	107	2,197	8月
3月	111	101	105	90	74	104	85	98	86	93	87	94	92	88	88	71	88	83	104	77	90	98	100	102	2,209	3月
9月	99	88	94	67	83	81	71	75	92	97	87	98	92	93	76	77	84	91	75	97	118	113	102	102	2,152	9月
5月	90	102	90	98	86	123	84	110	88	87	91	78	67	109	78	91	94	91	82	96	89	90	104	99	2,217	5月
11月	95	107	114	90	79	81	95	88	80	82	109	76	90	85	74	78	83	80	90	93	85	91	103	96	2,144	11月
2月	91	103	87	83	73	94	82	72	88	114	81	90	76	109	83	83	69	103	78	85	89	88	92	84	2,097	2月
12月	82	82	91	85	82	62	96	83	67	82	75	75	95	91	94	84	98	89	89	85	85	93	96	75	2,036	12月
合計	1,139	1,153	1,195	1,071	1,044	1,115	1,094	1,101	1,070	1,121	1,034	1,049	1,069	1,129	1,017	992	1,009	1,021	1,022	1,093	1,099	1,239	1,209	1,242	26,327	合計

070101畜産業における死傷災害の都道府県別の経年推移（1999-2022年）

県	1999	2000	2001	2002	2003	2004	2005	2006	2007	2008	2009	2010	2011	2012	2013	2014	2015	2016	2017	2018	2019	2020	2021	2022	合計	県
北海道	316	274	333		253		223	259	253	252	240	261	243	241	223	230	222	252	238	267	260	308	276	316	5,740	北海道

滋賀	96	118	96		85		99	97	103	102	83	84	74	112	89	95	103	90	109	92	90	98	98	117	2,130	滋賀
茨城	170	168	181		134		162	153	130	149	117	129	115	141	124	114	150	115	116	130	134	141	137	99	3,009	茨城
鹿兒島	63	52	60		61		69	70	60	72	61	68	60	66	65	60	71	63	80	66	65	72	75	83	1,462	鹿兒島
岩手	45	55	43		30		23	37	44	28	34	22	48	54	42	40	42	30	33	51	65	65	61	54	946	岩手
宮崎	40	24	39		40		50	53	52	47	59	44	56	39	35	36	31	52	51	51	40	43	32	52	966	宮崎
熊本	23	23	18		17		24	25	28	29	24	20	20	24	17	23	24	21	12	31	25	32	31	40	531	熊本
群馬	15	17	23		10		25	23	13	23	21	19	26	15	21	16	13	21	22	30	25	35	32	38	483	群馬
栃木	27	16	21		22		18	17	18	23	12	19	24	22	30	24	21	25	36	24	33	28	36	29	525	栃木
新潟	15	25	14		13		15	13	27	20	17	20	13	14	15	21	12	15	15	23	19	33	24	28	411	新潟
青森	33	32	35		30		30	24	16	23	21	18	22	19	24	19	13	15	18	16	21	27	20	24	500	青森
愛	13	11	11		16		15	14	14	11	15	17	25	6	9	12	12	15	20	17	21	23	16	22	335	愛





島	20	19	10		18		25	20	15	20	16	20	23	25	21	15	18	15	10	20	19	18	21	13	401	島
佐賀	16	17	18		9		16	26	9	16	15	12	11	17	16	12	19	14	16	11	6	19	12	13	320	佐賀
大分	12	16	14		15		22	16	9	13	13	16	15	17	17	13	10	7	20	18	10	13	19	12	317	大分
埼玉	13	14	13		6		8	6	10	5	14	17	10	9	13	19	14	14	12	8	6	11	9	9	240	埼玉
京都	4	7	8		5		5	14	9	16	11	12	13	18	11	11	10	11	8	5	4	5	7	9	203	京都
島根	8	9	9		11		8	4	6	8	10	6	6	6	2	8	12	11	5	6	11	8	11	9	174	島根
沖繩	3	3	5		4		10	5	16	9	5	5	11	5	17	6	10	6	8	9	7	11	4	9	168	沖繩
香川	5	7	5		13		8	2	5	5	8	7	9	11	8	6	7	8	10	11	3	12	7	9	166	香川
愛媛	5	9	11		8		14	7	4	2	6	11	7	9	6	3	5	5	9	8	5	8	7	9	158	愛媛
鳥取	9	10	3		3		3	3	4	5	2		3	6	3	7	7	3	2	5	10	5	8	8	109	鳥取
山形	12	7	7		5		13	10	8	2	9	9	7	12	12	3	10	9	4	8	6	8	14	7	182	山形
石	8	14	13		11		4	6	10	8	12	12	9	6	8	11	4	9	6	6	7	6	5	7	182	石



京	1	1			3				2			1	2		7	3		3	1				1	1	26	京	
大阪		1			2		3	1	1		2	4	1	3		1	1	1								21	大阪
福井	1		3		1		2			2			1	2				1	1	1	1					16	福井
合計	1,139	1,153	1,195	1,071	1,044	1,115	1,094	1,101	1,070	1,121	1,034	1,049	1,069	1,129	1,017	992	1,009	1,021	1,022	1,093	1,099	1,239	1,209	1,242	26,327	合計	

出典：<https://anzeninfo.mhlw.go.jp/user/anzen/tok/anst00.html>（職場のあんぜんサイト）

[https://www.jisha.or.jp/international/topics/202312\\_02.html](https://www.jisha.or.jp/international/topics/202312_02.html)に戻る。