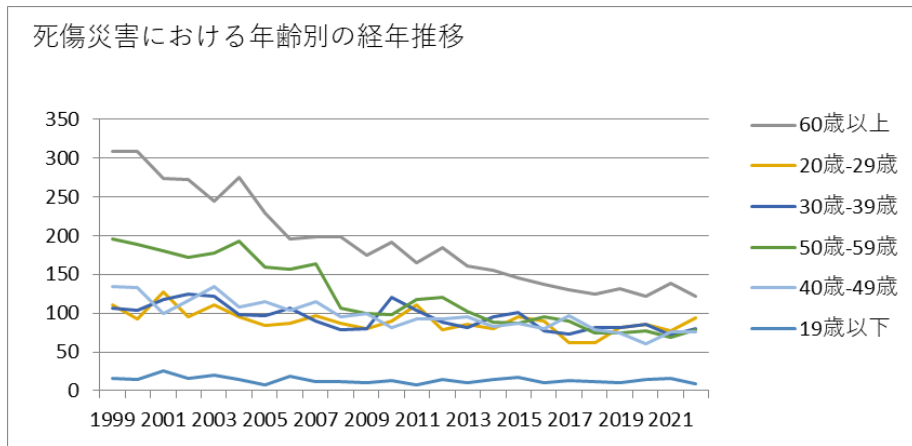
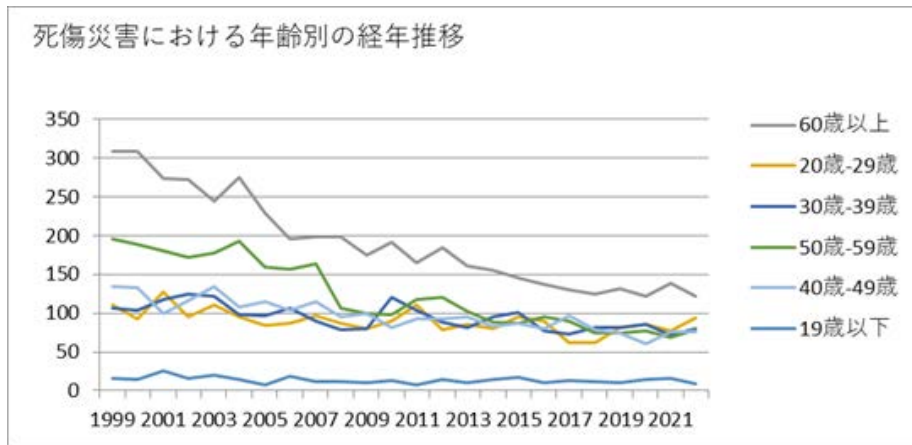


0702水産業における死傷災害の年齢別、規模別、月別及び都道府県別の経年推移（1999-2022年）



0702水産業における死傷災害の年齢別の経年推移（1999-2022年）



0702水産業における死傷災害の労働者規模別の経年推移（1999-2022年）

歳以下	16	15	25	16	20	14	7	19	12	12	10	13	8	14	11	15	17	10	13	12	10	15	16	9	329	歳以下
合計	872	841	825	796	809	783	691	667	677	579	543	595	597	579	536	517	532	489	465	434	454	446	448	459	14,634	合計

0702水産業における死傷災害の労働者規模別の経年推移（1999-2022年）

労働者規模	1999	2000	2001	2002	2003	2004	2005	2006	2007	2008	2009	2010	2011	2012	2013	2014	2015	2016	2017	2018	2019	2020	2021	2022	合計	労働者規模
9人以下	421	411	383	385	377	371	365	336	332	285	274	285	299	303	250	254	283	268	239	206	194	202	208	213	7,144	9人以下
10人-29人	281	281	287	291	302	290	218	231	250	210	194	220	198	184	208	182	174	164	166	165	180	163	144	155	5,138	10人-29人
30人-49人	61	73	77	41	60	55	54	51	48	45	40	39	57	49	43	31	35	37	30	29	39	38	30	44	1,106	30人-49人

人																										人
50 人- 99 人	83	57	57	60	45	47	35	40	33	36	28	37	35	35	33	45	31	15	22	27	36	33	43	35	948	50 人- 99 人
100 人- 299 人	26	19	20	18	24	20	19	9	14	3	7	14	7	8	2	5	9	5	8	7	5	10	23	12	294	100 人- 299 人
300 人 以 上			1	1	1								1												4	300 人 以 上
合 計	872	841	825	796	809	783	691	667	677	579	543	595	597	579	536	517	532	489	465	434	454	446	448	459	14,634	合 計

0702水産業における死傷災害の月別の経年推移（1999-2022年）

月	1999	2000	2001	2002	2003	2004	2005	2006	2007	2008	2009	2010	2011	2012	2013	2014	2015	2016	2017	2018	2019	2020	2021	2022	合計	月
9月	91	85	78	75	82	77	59	73	54	58	56	52	65	70	52	52	42	54	48	41	39	40	45	51	1,439	9 月
6月	74	90	68	57	69	72	67	70	76	51	39	62	57	46	46	57	39	30	32	37	35	43	39	51	1,307	6

																									月	
4月	70	74	75	64	80	61	60	50	72	58	34	50	41	46	68	45	50	50	46	43	49	38	48	44	1,316	4月
10月	97	76	91	83	72	80	62	79	62	58	56	48	62	71	58	62	52	55	39	39	54	43	34	41	1,474	10月
3月	61	64	67	53	60	70	40	52	53	45	32	42	62	46	44	37	44	41	42	35	25	50	38	41	1,144	3月
1月	52	55	46	53	41	42	31	39	30	44	42	34	45	41	47	28	34	26	26	26	25	24	17	41	889	1月
5月	101	72	88	78	77	87	79	50	62	49	45	56	64	40	42	50	49	44	39	45	44	38	47	37	1,383	5月
11月	77	81	60	61	72	61	67	45	48	35	48	73	39	43	46	54	56	47	43	29	49	34	32	37	1,237	11月
7月	80	75	84	83	88	81	58	65	71	50	60	44	53	54	33	42	56	41	50	42	41	42	50	35	1,378	7月
2月	43	50	27	38	46	39	50	31	35	43	29	28	23	37	30	29	28	33	25	27	25	21	28	31	796	2月
8月	85	71	95	91	71	62	74	75	57	54	60	68	53	50	41	40	39	40	39	47	38	38	42	30	1,360	8月
12月	41	48	46	60	51	51	44	38	57	34	42	38	33	35	29	21	43	28	36	23	30	35	28	20	911	12月

合計	872	841	825	796	809	783	691	667	677	579	543	595	597	579	536	517	532	489	465	434	454	446	448	459	14,634	合計
----	-----	-----	-----	-----	-----	-----	-----	-----	-----	-----	-----	-----	-----	-----	-----	-----	-----	-----	-----	-----	-----	-----	-----	-----	--------	----

0702水産業における死傷災害の都道府県別の経年推移（1999-2022年）

県	1999	2000	2001	2002	2003	2004	2005	2006	2007	2008	2009	2010	2011	2012	2013	2014	2015	2016	2017	2018	2019	2020	2021	2022	合計	県
北海道	235	224	253		204		207	195	185	166	195	179	185	204	185	166	173	176	147	116	132	144	130	135	3,936	北海道
鹿児島	30	29	42		31		40	26	27	31	26	27	32	32	32	25	26	21	24	28	36	29	37	36	667	鹿児島
長崎	62	43	54		56		40	44	45	40	29	46	32	31	32	36	24	26	33	27	32	33	33	24	822	長崎
静岡	51	55	39		49		33	35	37	23	26	42	32	25	25	29	33	28	22	16	24	15	27	22	688	静岡
愛媛	46	29	31		42		28	27	28	14	17	18	22	20	13	20	17	23	7	9	10	13	16	18	468	愛媛
和歌山	13	18	21		29		22	29	16	20	12	21	18	18	14	14	23	20	7	14	8	6	8	18	369	和歌山
高	29	34	29		22		23	28	33	27	13	23	31	19	28	14	11	12	28	26	16	14	16	16	492	高

知																									知	
岩手	25	25	27		30		20	22	30	13	25	19	22	23	15	14	19	12	15	9	11	11	9	16	412	岩手
宮城	13	12	14		21		16	12	14	13	13	7	13	4	3	11	17	11	10	6	10	14	14	15	263	宮城
三重	45	53	49		49		34	22	29	31	15	19	29	11	22	17	14	10	9	21	12	12	12	14	529	三重
広島	30	25	20		25		18	24	32	10	18	11	16	15	19	28	15	20	22	25	21	25	18	14	451	広島
新潟	20	20	11		15		12	13	10	15	12	14	6	10	6	10	6	9	6	13	12	7	7	13	247	新潟
島根	10	18	12		17		8	9	9	9	12	15	12	9	10	8	8	7	5	8	10	3	9	10	218	島根
石川	28	26	24		19		23	18	9	10	11	12	6	9	11	5	9	7	8	7	13	11	10	9	285	石川
宮崎	17	13	12		8		13	7	16	12	9	6	9	11	8	2	14	4	4	7	10	7	7	9	205	宮崎
熊本	22	21	20		9		5	9	13	7	4	10	9	7	8	5	11	11	5	4	6	11	8	7	212	熊本
兵庫	5	5	4		13		7	5	4		5	3	3	5	4	3	3	4	2	5	2	4	2	7	95	兵庫

計	872	841	825	796	809	783	691	667	677	579	543	595	597	579	536	517	532	489	465	434	454	446	448	459	14,634	計
---	-----	-----	-----	-----	-----	-----	-----	-----	-----	-----	-----	-----	-----	-----	-----	-----	-----	-----	-----	-----	-----	-----	-----	-----	--------	---

出典：<https://anzeninfo.mhlw.go.jp/user/anzen/tok/anst00.html>（職場のあんぜんサイト）

https://www.jisha.or.jp/international/topics/202312_02.htmlに戻る。