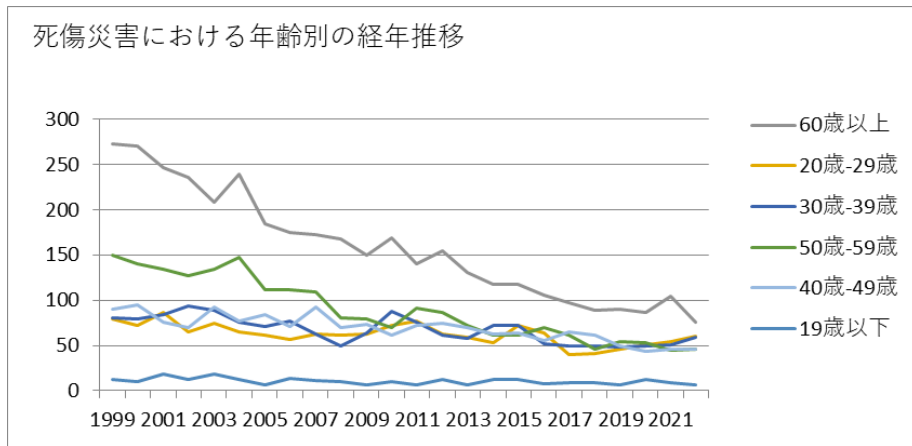
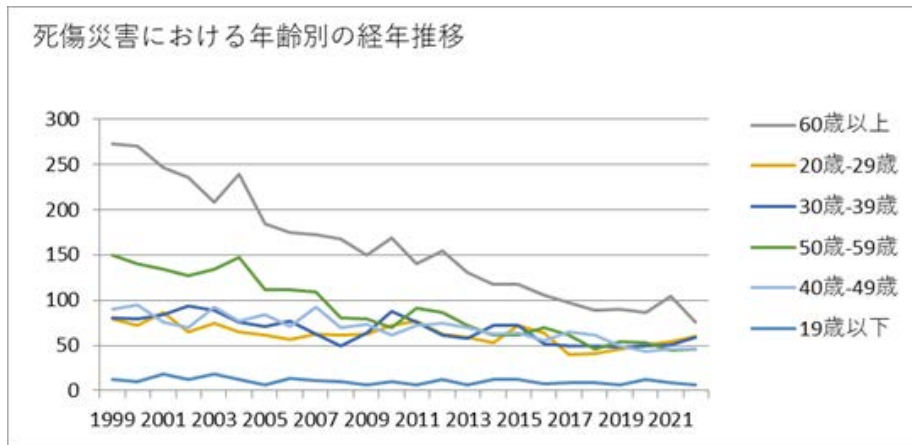


070201漁業における死傷災害の年齢別、規模別、月別及び都道府県別の経年推移（1999-2022年）



070201漁業における死傷災害の年齢別の経年推移（1999-2022年）



070201漁業における死傷災害の労働者規模別の経年推移（1999-2022年）





歳以下	12	10	19	12	19	13	7	14	11	10	7	10	6	12	7	12	12	8	9	9	6	12	9	6	252	歳以下
合計	685	666	647	604	616	617	519	506	510	441	436	470	462	450	397	378	399	355	323	295	293	295	309	293	10,966	合計

070201漁業における死傷災害の労働者規模別の経年推移（1999-2022年）

労働者規模	1999	2000	2001	2002	2003	2004	2005	2006	2007	2008	2009	2010	2011	2012	2013	2014	2015	2016	2017	2018	2019	2020	2021	2022	合計	労働者規模
9人以下	327	337	308	295	292	275	270	259	245	214	226	235	237	250	208	197	221	202	165	143	132	133	149	146	5,466	9人以下
10人-29人	227	212	225	229	229	237	171	168	195	163	156	166	143	142	139	124	127	116	107	111	115	105	100	97	3,804	10人-29人
30人-49人	42	59	54	25	45	45	37	37	35	34	25	29	47	30	24	20	21	25	24	16	21	22	14	20	751	30人-49人

人																										人
50 人- 99 人	73	45	45	46	33	42	26	34	23	28	22	29	27	24	24	33	26	10	19	19	20	26	24	18	716	50 人- 99 人
100 人- 299 人	16	13	14	9	17	18	15	8	12	2	7	11	7	4	2	4	4	2	8	6	5	9	22	12	227	100 人- 299 人
300 人 以 上			1										1												2	300 人 以 上
合 計	685	666	647	604	616	617	519	506	510	441	436	470	462	450	397	378	399	355	323	295	293	295	309	293	10,966	合 計

070201漁業における死傷災害の月別の経年推移（1999-2022年）

月	1999	2000	2001	2002	2003	2004	2005	2006	2007	2008	2009	2010	2011	2012	2013	2014	2015	2016	2017	2018	2019	2020	2021	2022	合計	月
4月	62	58	54	49	69	44	46	36	53	39	26	36	36	33	50	30	36	38	36	32	31	28	32	32	986	4 月
10	77	58	74	60	55	68	47	65	47	42	45	43	50	61	44	49	49	44	23	27	40	19	27	31	1,145	10

月																									月	
6月	56	73	49	42	52	54	49	49	59	42	34	46	46	30	35	44	32	14	21	29	21	27	28	31	963	6月
9月	68	68	65	65	60	56	53	55	44	46	50	41	48	52	43	43	32	43	37	29	27	29	32	30	1,116	9月
3月	51	50	50	38	48	59	23	34	32	36	28	33	36	38	27	27	32	25	24	23	20	35	27	26	822	3月
7月	65	56	68	61	70	67	40	48	47	38	45	37	36	43	26	26	40	26	36	32	26	30	38	24	1,025	7月
11月	66	66	50	47	60	51	59	38	35	30	40	62	36	36	35	46	44	36	30	21	29	26	24	24	991	11月
5月	76	63	73	55	61	70	53	38	50	36	31	41	52	32	33	36	38	36	28	29	32	21	36	23	1,043	5月
1月	37	45	29	44	28	28	22	23	24	33	35	22	35	31	38	20	24	17	15	17	15	16	11	21	630	1月
2月	29	35	22	28	32	26	36	28	28	28	24	25	18	27	21	17	19	24	20	12	11	17	16	19	562	2月
8月	65	57	75	71	49	54	60	61	46	45	45	56	43	40	27	26	22	33	26	28	24	26	22	18	1,019	8月
12月	33	37	38	44	32	40	31	31	45	26	33	28	26	27	18	14	31	19	27	16	17	21	16	14	664	12月

合計	685	666	647	604	616	617	519	506	510	441	436	470	462	450	397	378	399	355	323	295	293	295	309	293	10,966	合計
----	-----	-----	-----	-----	-----	-----	-----	-----	-----	-----	-----	-----	-----	-----	-----	-----	-----	-----	-----	-----	-----	-----	-----	-----	--------	----

070201漁業における死傷災害の都道府県別の経年推移（1999-2022年）

県	1999	2000	2001	2002	2003	2004	2005	2006	2007	2008	2009	2010	2011	2012	2013	2014	2015	2016	2017	2018	2019	2020	2021	2022	合計	県
北海道	232	217	237		193		183	180	172	157	183	170	180	195	169	148	161	158	127	95	105	123	115	109	3,609	北海道
静岡県	50	55	38		47		32	33	35	22	24	38	31	24	24	28	31	28	22	14	21	14	25	17	653	静岡県
岩手県	25	24	24		26		20	22	30	11	21	17	18	23	15	12	18	11	13	9	10	10	7	15	381	岩手県
和歌山県	9	14	16		24		17	25	13	16	11	20	17	16	14	9	17	16	7	12	5	3	8	14	303	和歌山県
高知県	22	17	19		13		17	17	14	21	10	15	22	13	18	6	7	10	22	19	12	12	12	13	331	高知県
宮城県	13	12	14		19		15	11	13	12	10	6	7	4	1	8	15	8	7	3	6	11	13	13	221	宮城県
長崎県	32	24	30		20		20	25	28	23	18	24	23	16	21	27	16	18	11	18	13	17	13	11	448	長崎県

新潟	19	20	11		14		12	13	10	13	10	14	6	10	6	10	6	8	6	12	11	7	7	11	236	新潟
石川	27	26	24		19		23	18	9	10	10	12	5	9	11	5	9	7	8	7	13	10	10	9	281	石川
島根	8	18	12		16		8	7	8	9	11	15	12	9	9	7	8	7	5	8	10	3	8	8	206	島根
宮崎	8	7	7		5		9	2	6	5	3	1	3	3	3	1	2	1	1	3	2	4	2	6	84	宮崎
鹿児島	15	11	22		14		12	8	13	7	10	7	8	12	6	8	5	4	4	9	5	4	7	5	196	鹿児島
京都	4	5	7		13		9	3	14	1	7	6	5	4	4	2	3	5	8	12	3	5	7	5	132	京都
福井	2		10		4		4	3	6	6	6	7	6	4	3	4	8	7	7	5	4	2	4	5	107	福井
三重	43	46	39		40		26	18	27	27	13	18	22	8	15	16	11	10	5	11	7	9	9	4	424	三重
富山	29	27	30		26		17	24	24	25	18	20	17	21	17	15	12	10	14	8	12	13	9	4	392	富山
大阪	1	14	11		8		13	10	8	13	9	7	6	7	3	7	5	4	7	6	5	1	3	4	152	大阪









計	685	666	647	604	616	617	519	506	510	441	436	470	462	450	397	378	399	355	323	295	293	295	309	293	10,966	計
---	-----	-----	-----	-----	-----	-----	-----	-----	-----	-----	-----	-----	-----	-----	-----	-----	-----	-----	-----	-----	-----	-----	-----	-----	--------	---

出典：<https://anzeninfo.mhlw.go.jp/user/anzen/tok/anst00.html>（職場のあんぜんサイト）

[https://www.jisha.or.jp/international/topics/202312\\_02.html](https://www.jisha.or.jp/international/topics/202312_02.html)に戻る。