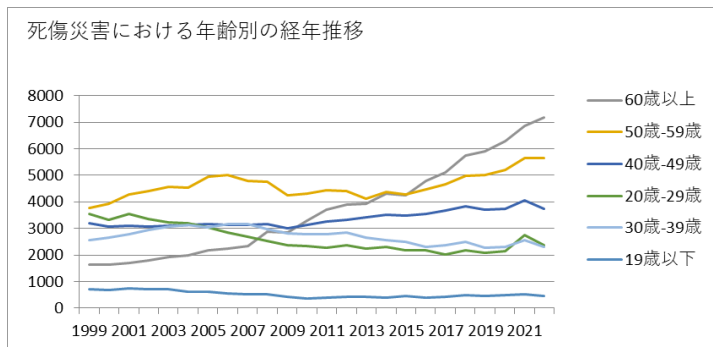
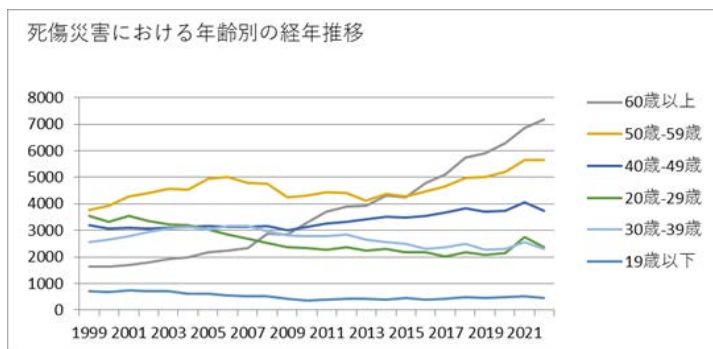


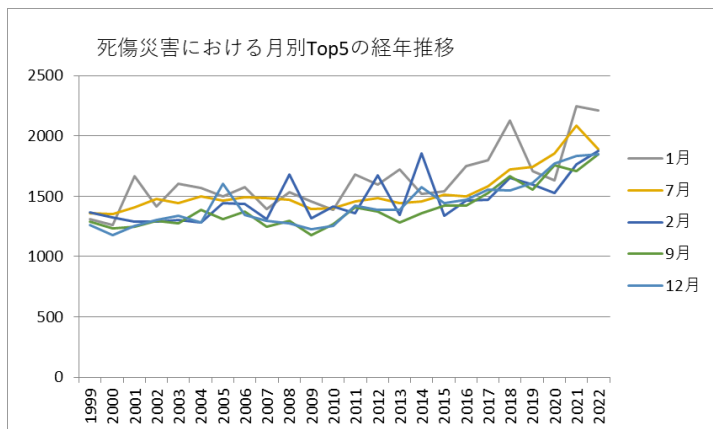
08商業における死傷災害の年齢別、規模別、月別及び都道府県別の経年推移（1999-2022年）



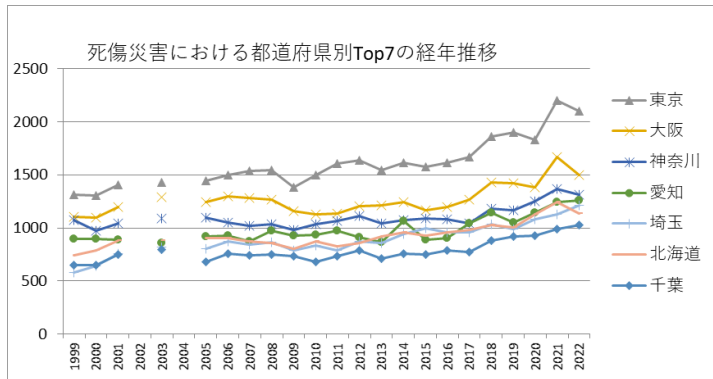
08商業における死傷災害の年齢別の経年推移（1999-2022年）



08商業における死傷災害の労働者規模別の経年推移（1999-2022年）



08商業における死傷災害の月別Top5の経年推移（1999-2022年）



08商業における死傷災害の都道府県別Top7の経年推移 (1999-2022年)

08商業における死傷災害の年齢別の経年推移 (1999-2022年)

年齢	1999	2000	2001	2002	2003	2004	2005	2006	2007	2008	2009	2010	2011	2012	2013	2014	2015	2016	2017	2018	2019	2020	2021	2022	合計	年齢
60歳以上	1,653	1,633	1,700	1,806	1,921	1,986	2,172	2,233	2,342	2,882	2,854	3,278	3,694	3,893	3,936	4,324	4,233	4,781	5,099	5,760	5,909	6,294	6,869	7,163	88,415	60歳以上
50歳-59歳	3,760	3,927	4,282	4,413	4,561	4,539	4,942	5,019	4,796	4,748	4,237	4,319	4,455	4,394	4,134	4,383	4,290	4,459	4,654	4,988	5,001	5,195	5,660	5,662	110,818	50歳-59歳
40歳-49歳	3,186	3,055	3,089	3,076	3,094	3,120	3,175	3,143	3,145	3,159	2,992	3,134	3,271	3,321	3,435	3,524	3,500	3,547	3,674	3,842	3,719	3,733	4,049	3,747	80,730	40歳-49歳
20歳-29歳	3,548	3,326	3,550	3,357	3,233	3,191	3,048	2,858	2,678	2,536	2,368	2,332	2,286	2,358	2,237	2,316	2,193	2,182	2,033	2,167	2,069	2,139	2,746	2,361	63,112	20歳-29歳

歳																										歳
30歳-39歳	2,563	2,670	2,792	2,937	3,086	3,121	3,052	3,164	3,163	2,983	2,804	2,775	2,795	2,832	2,660	2,552	2,485	2,315	2,382	2,500	2,281	2,322	2,552	2,314	65,100	30歳-39歳
19歳以下	722	690	751	721	726	617	633	570	532	515	433	373	406	420	434	406	449	409	428	487	455	486	532	455	12,650	19歳以下
合計	15,432	15,301	16,164	16,310	16,621	16,574	17,022	16,987	16,656	16,823	15,688	16,211	16,907	17,218	16,836	17,505	17,150	17,693	18,270	19,744	19,434	20,169	22,408	21,702	420,825	合計

08商業における死傷災害の労働者規模別の経年推移（1999-2022年）

労働者規模	1999	2000	2001	2002	2003	2004	2005	2006	2007	2008	2009	2010	2011	2012	2013	2014	2015	2016	2017	2018	2019	2020	2021	2022	合計	労働者規模
10人-29人	4,818	4,756	4,969	4,966	4,914	4,931	4,904	4,828	4,724	4,746	4,500	4,664	4,875	5,026	4,907	5,114	5,006	5,194	5,355	5,799	5,697	5,811	6,687	6,435	123,626	10人-29人
9人以下	3,959	3,940	4,057	3,928	4,031	3,905	3,965	3,733	3,588	3,689	3,256	3,393	3,554	3,554	3,333	3,310	3,160	3,372	3,389	3,692	3,487	3,536	3,897	3,662	87,390	9人以下
100人-299人	1,766	1,723	1,859	1,983	2,116	2,093	2,196	2,283	2,347	2,342	2,212	2,317	2,454	2,470	2,401	2,519	2,670	2,764	2,882	3,109	3,150	3,366	3,779	3,636	60,437	100人-299人



月	1,262	1,181	1,252	1,301	1,336	1,286	1,603	1,347	1,294	1,276	1,225	1,257	1,420	1,390	1,391	1,576	1,441	1,469	1,552	1,551	1,608	1,774	1,835	1,851	34,478	月
10月	1,229	1,302	1,398	1,372	1,332	1,358	1,403	1,387	1,461	1,355	1,329	1,340	1,291	1,355	1,499	1,453	1,330	1,406	1,580	1,695	1,574	1,695	1,736	1,800	34,680	10月
3月	1,281	1,438	1,356	1,382	1,438	1,430	1,494	1,433	1,468	1,455	1,385	1,458	1,617	1,455	1,353	1,487	1,575	1,503	1,526	1,643	1,677	1,596	1,811	1,749	36,010	3月
8月	1,204	1,188	1,345	1,380	1,404	1,343	1,328	1,424	1,492	1,353	1,340	1,426	1,452	1,373	1,387	1,425	1,440	1,466	1,495	1,577	1,715	1,716	2,216	1,716	35,205	8月
6月	1,368	1,250	1,365	1,325	1,385	1,411	1,416	1,407	1,460	1,390	1,312	1,443	1,408	1,424	1,341	1,389	1,450	1,451	1,471	1,574	1,640	1,879	1,848	1,716	35,123	6月
5月	1,328	1,273	1,361	1,432	1,378	1,372	1,373	1,416	1,436	1,409	1,258	1,299	1,337	1,410	1,345	1,348	1,383	1,478	1,438	1,523	1,587	1,577	1,787	1,701	34,249	5月
4月	1,314	1,261	1,271	1,352	1,388	1,392	1,386	1,343	1,326	1,359	1,315	1,339	1,236	1,374	1,347	1,322	1,394	1,403	1,462	1,494	1,496	1,550	1,713	1,696	33,533	4月
11月	1,116	1,237	1,200	1,284	1,333	1,239	1,298	1,354	1,286	1,240	1,179	1,179	1,238	1,309	1,376	1,305	1,330	1,381	1,368	1,515	1,534	1,609	1,647	1,640	32,197	11月
合計	15,432	15,301	16,164	16,310	16,621	16,574	17,022	16,987	16,656	16,823	15,688	16,211	16,907	17,218	16,836	17,505	17,150	17,693	18,270	19,744	19,434	20,169	22,408	21,702	420,825	合計

08商業における死傷災害の都道府県別の経年推移（1999-2022年）

県	1999	2000	2001	2002	2003	2004	2005	2006	2007	2008	2009	2010	2011	2012	2013	2014	2015	2016	2017	2018	2019	2020	2021	2022	合計	県
東京	1,313	1,303	1,404		1,431		1,443	1,499	1,540	1,546	1,385	1,497	1,607	1,637	1,542	1,617	1,578	1,611	1,668	1,863	1,902	1,828	2,204	2,104	35,522	東京
大阪	1,106	1,100	1,200		1,291		1,245	1,301	1,279	1,268	1,162	1,130	1,137	1,203	1,211	1,242	1,167	1,198	1,268	1,426	1,418	1,380	1,671	1,502	27,905	大阪
神奈	1,071	974	1,043		1,091		1,094	1,053	1,016	1,035	978	1,038	1,066	1,115	1,040	1,076	1,090	1,083	1,039	1,185	1,168	1,249	1,368	1,313	24,185	神奈





宮崎	163	175	166		176		164	172	168	173	155	137	165	138	155	155	179	177	184	170	221	215	209	221	3,838	宮崎
愛媛	150	183	175		198		193	182	176	182	142	148	181	189	189	175	185	183	189	233	182	211	269	216	4,131	愛媛
岩手	140	158	182		165		166	152	139	167	151	145	254	185	199	172	154	181	181	173	191	190	190	214	3,849	岩手
石川	167	150	166		138		156	155	171	131	161	147	168	150	149	160	139	147	156	190	195	169	219	213	3,597	石川
秋田	146	174	142		122		153	151	163	157	139	167	176	186	160	156	149	175	146	199	194	196	192	207	3,650	秋田
香川	170	188	175		169		188	174	163	160	164	190	151	202	161	151	167	155	187	169	195	191	212	203	3,885	香川
滋賀	132	138	131		138		169	184	166	175	163	169	168	194	170	147	176	187	199	195	200	204	202	191	3,798	滋賀
山形	156	171	168		132		163	152	144	159	150	141	151	156	186	168	156	167	184	210	178	184	232	190	3,698	山形
沖繩	99	105	139		117		121	141	133	142	127	126	155	167	158	135	146	190	166	182	207	200	246	190	3,392	沖繩
佐賀	153	115	101		118		117	126	130	126	116	121	107	124	124	150	156	141	133	215	161	180	195	183	3,092	佐賀
大分	173	125	148		155		178	142	173	162	148	159	136	140	171	173	190	181	168	162	199	187	200	182	3,652	大分
富山	149	133	164		126		185	161	136	127	137	134	174	167	155	180	171	163	210	177	160	166	200	182	3,557	富山
和歌山	124	129	140		147		168	145	142	156	136	123	135	114	117	139	108	109	110	151	169	143	179	166	3,050	和歌山



福井	119	104	113		98		100	112	113	99	99	119	121	113	108	112	93	109	109	161	129	143	145	157	2,576	福井
徳島	109	83	124		93		120	92	93	95	82	84	80	94	88	91	83	87	112	96	102	131	125	129	2,193	徳島
山梨	66	54	78		99		115	97	102	105	93	92	92	80	95	107	104	112	107	119	118	108	147	128	2,218	山梨
島根	108	101	97		113		88	88	76	100	84	77	83	100	117	77	93	87	110	116	111	95	127	120	2,168	島根
高知	165	158	160		167		132	134	93	109	111	123	138	130	104	121	110	117	120	112	120	144	127	117	2,812	高知
鳥取	74	81	87		85		86	76	74	78	63	70	88	65	70	75	72	63	82	91	74	84	76	86	1,700	鳥取
合計	15,432	15,301	16,164	16,310	16,621	16,574	17,022	16,987	16,656	16,823	15,688	16,211	16,907	17,218	16,836	17,505	17,150	17,693	18,270	19,744	19,434	20,169	22,408	21,702	420,825	合計

出典：<https://anzeninfo.mhlw.go.jp/user/anzen/tok/anst00.html>（職場のあんぜんサイト）

[https://www.jisha.or.jp/international/topics/202312\\_02.html](https://www.jisha.or.jp/international/topics/202312_02.html)に戻る。