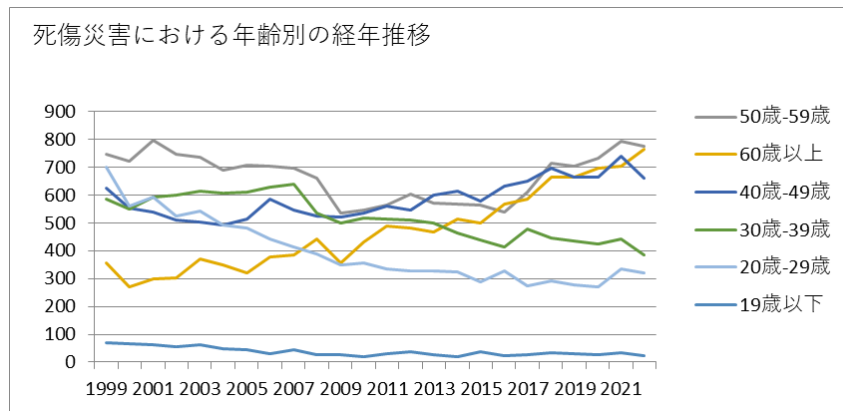
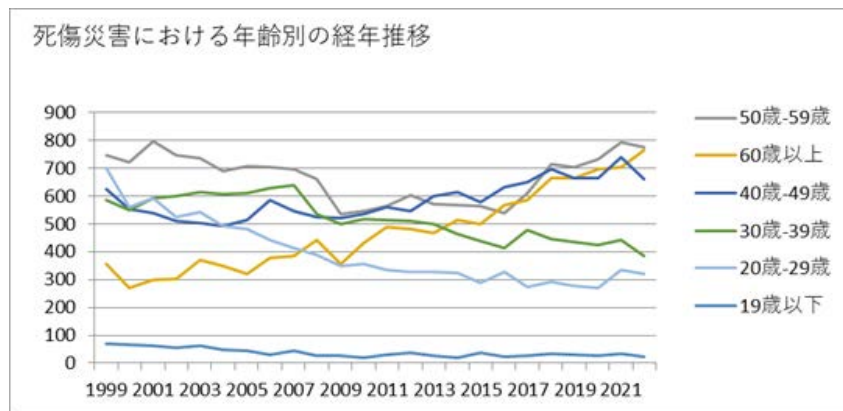


0801卸売業における死傷災害の年齢別、規模別、月別及び都道府県別の経年推移（1999-2022年）



0801卸売業における死傷災害の年齢別の経年推移（1999-2022年）



0801卸売業における死傷災害の労働者規模別の経年推移（1999-2022年）

計	3,081	2,726	2,883	2,743	2,824	2,680	2,683	2,768	2,723	2,576	2,288	2,406	2,490	2,507	2,494	2,503	2,403	2,503	2,623	2,850	2,772	2,818	3,045	2,925	64,314	計
---	-------	-------	-------	-------	-------	-------	-------	-------	-------	-------	-------	-------	-------	-------	-------	-------	-------	-------	-------	-------	-------	-------	-------	-------	--------	---

0801卸売業における死傷災害の労働者規模別の経年推移（1999-2022年）

労働者規模	1999	2000	2001	2002	2003	2004	2005	2006	2007	2008	2009	2010	2011	2012	2013	2014	2015	2016	2017	2018	2019	2020	2021	2022	合計	労働者規模
10人-29人	1,028	951	997	961	957	919	896	933	877	808	762	786	809	805	842	826	828	825	862	923	849	939	1,063	966	21,412	10人-29人
9人以下	899	774	816	743	861	792	741	746	688	675	594	647	628	664	623	570	527	611	600	626	592	606	635	600	16,258	9人以下
30人-49人	416	386	414	385	393	380	399	398	435	409	343	344	367	357	361	403	359	390	431	424	463	452	494	474	9,677	30人-49人
50人-99人	385	346	348	330	308	330	330	353	347	339	282	311	314	305	305	321	339	314	329	375	414	386	348	374	8,133	50人-99人

100人-299人	270	218	244	255	236	192	230	245	279	251	210	218	259	247	239	267	245	244	297	339	301	296	359	342	6,283	100人-299人
300人以上	83	51	64	69	69	67	87	93	97	94	97	100	113	129	124	116	105	119	104	163	153	139	146	169	2,551	300人以上
合計	3,081	2,726	2,883	2,743	2,824	2,680	2,683	2,768	2,723	2,576	2,288	2,406	2,490	2,507	2,494	2,503	2,403	2,503	2,623	2,850	2,772	2,818	3,045	2,925	64,314	合計

0801卸売業における死傷災害の月別の経年推移（1999-2022年）

月	1999	2000	2001	2002	2003	2004	2005	2006	2007	2008	2009	2010	2011	2012	2013	2014	2015	2016	2017	2018	2019	2020	2021	2022	合計	月
10月	246	222	243	215	229	212	204	246	257	212	194	218	178	209	224	196	198	189	231	248	222	223	251	283	5,350	10月
9月	276	232	236	236	224	215	197	223	204	186	173	196	218	207	174	206	203	213	225	254	221	236	254	264	5,273	9月
1月	247	213	273	217	270	224	270	235	210	224	193	179	217	226	246	220	207	210	234	261	220	237	280	258	5,571	1月
12月	265	199	225	210	231	207	226	237	218	182	180	175	225	199	205	227	181	237	219	228	239	267	254	252	5,288	12月
4月	264	215	211	226	222	237	204	212	213	222	190	211	190	218	219	190	175	222	215	224	218	198	226	252	5,174	4月

7月	277	242	269	253	243	295	254	233	220	245	203	218	222	189	207	204	219	204	210	218	246	241	280	247	5,639	7月
6月	283	234	258	229	259	210	220	214	234	215	223	233	200	211	195	197	220	212	207	230	237	262	246	244	5,473	6月
2月	241	233	217	208	233	201	220	236	200	259	211	219	205	240	213	247	192	197	209	255	246	227	228	241	5,378	2月
5月	264	234	256	239	225	204	189	233	238	224	193	189	179	210	197	184	206	212	210	220	236	199	230	236	5,207	5月
3月	269	251	246	263	243	236	248	231	264	236	192	211	260	213	219	223	218	204	256	246	230	250	228	229	5,666	3月
11月	204	214	213	216	206	211	210	231	211	172	164	160	181	186	203	183	169	190	194	226	227	228	240	213	4,852	11月
8月	245	237	236	231	239	228	241	237	254	199	172	197	215	199	192	226	215	213	213	240	230	250	328	206	5,443	8月
合計	3,081	2,726	2,883	2,743	2,824	2,680	2,683	2,768	2,723	2,576	2,288	2,406	2,490	2,507	2,494	2,503	2,403	2,503	2,623	2,850	2,772	2,818	3,045	2,925	64,314	合計

0801卸売業における死傷災害の都道府県別の経年推移（1999-2022年）

県	1999	2000	2001	2002	2003	2004	2005	2006	2007	2008	2009	2010	2011	2012	2013	2014	2015	2016	2017	2018	2019	2020	2021	2022	合計	県
大阪	305	236	265		317		236	266	278	242	258	246	210	248	213	217	215	261	260	281	263	267	298	278	5,660	大阪
東京	300	247	271		265		241	244	278	260	181	211	249	277	272	255	226	197	211	241	261	225	316	256	5,484	東京

鳥取	24	24	17		16		9	19	12	14	15	17	14	14	10	8	15	14	12	14	12	15	9	18	322	鳥取
徳島	28	23	25		17		15	21	14	15	14	16	14	11	16	15	14	20	22	11	15	24	26	12	388	徳島
合計	3,081	2,726	2,883	2,743	2,824	2,680	2,683	2,768	2,723	2,576	2,288	2,406	2,490	2,507	2,494	2,503	2,403	2,503	2,623	2,850	2,772	2,818	3,045	2,925	64,314	合計

出典：<https://anzeninfo.mhlw.go.jp/user/anzen/tok/anst00.html>（職場のあんぜんサイト）

https://www.jisha.or.jp/international/topics/202312_02.htmlに戻る。