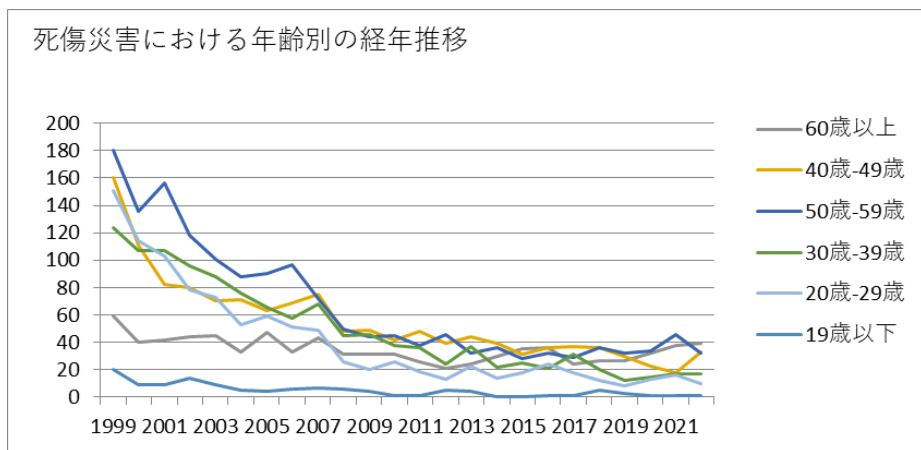
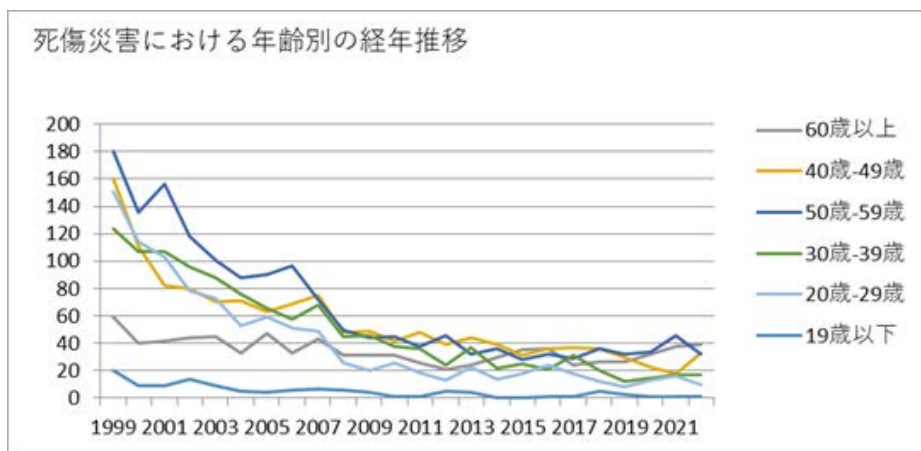


080101各種商品卸売業における死傷災害の年齢別、規模別、月別及び都道府県別の経年推移（1999-2022年）



080101各種商品卸売業における死傷災害の年齢別の経年推移（1999-2022年）



080101各種商品卸売業における死傷災害の労働者規模別の経年推移（1999-2022年）

49人	101	67	68	67	52	66	48	39	56	35	31	20	22	24	33	18	17	25	20	21	17	16	14	24	901	49人
100人-299人	98	63	54	47	41	38	49	40	50	25	16	18	28	20	13	16	12	18	23	19	9	15	10	24	746	100人-299人
50人-99人	91	84	85	66	59	53	44	50	55	37	26	19	26	20	21	10	18	10	13	11	13	18	6	11	846	50人-99人
300人以上	22	16	13	18	13	12	21	18	19	9	18	13	6	15	14	13	8	10	3	11	5	13	14	4	308	300人以上
合計	694	517	499	430	386	326	329	314	314	206	194	183	168	148	164	141	137	150	140	136	112	118	136	132	6,074	合計

080101各種商品卸売業における死傷災害の月別の経年推移（1999-2022年）

月	1999	2000	2001	2002	2003	2004	2005	2006	2007	2008	2009	2010	2011	2012	2013	2014	2015	2016	2017	2018	2019	2020	2021	2022	合計	月
4月	57	56	46	34	36	28	20	22	19	19	10	20	16	18	9	8	10	13	9	9	10	7	13	15	504	4月

5月	60	40	44	43	27	27	28	30	21	22	21	17	14	18	10	14	10	16	6	8	9	14	10	6	515	月
合計	694	517	499	430	386	326	329	314	314	206	194	183	168	148	164	141	137	150	140	136	112	118	136	132	6,074	合計

080101各種商品卸売業における死傷災害の都道府県別の経年推移（1999-2022年）

県	1999	2000	2001	2002	2003	2004	2005	2006	2007	2008	2009	2010	2011	2012	2013	2014	2015	2016	2017	2018	2019	2020	2021	2022	合計	県
熊本	10	6	15		7		5	2	2	1	5	4	3	1	1	6	1	3	1	3	1	1	3	12	93	熊本
大阪	96	40	16		27		17	22	28	6	23	16	4	7	13	8	5	6	7	14	5	14	18	10	402	大阪
千葉	38	28	35		17		21	5	23	25	14	9	7	7	9	12	4	20	24	7	9	10	8	9	341	千葉
愛知	36	33	34		13		12	11	17	18	9	19	8	8	10	10	5	8	11	8	7	3	10	8	298	愛知
埼玉	25	22	22		21		24	14	20	14	14	7	6	6	11	8	8	8	4	2	1	3	4	8	252	埼玉
神奈川	17	14	17		6		17	14	13	4	9	9	8	13	7	7	6	14	4	2	6	7	4	7	205	神奈川
岐	8	12	13		13		8	17	10	10	13	5	9	3	4	2	2	2	6	4	4	2	1	7	155	岐

知	7	6	4		7		4	6	8	7	9	7	5	5	3	2	4	6	1		8	5	2	3	109	知
鹿 兒 島	13	5	10		2		2	2	8	2	2	2	1			2	1		1		1	1	2	3	60	鹿 兒 島
群 馬	9	19	15		11		7	16	7	7	5	1	3	2	1	2	3				1	1	1	2	113	群 馬
栃 木	9	5	8		6		6	8	8	4	3		4	6	1	3		1	3	1	2		2	2	82	栃 木
山 梨	7	3	7		9		8	8	8	1	2	4	2	1	4	2	2	2				3	2	2	77	山 梨
長 崎	24	12	9		3		3	7	1			2	1	2	1		1	2	1		1	1	2	2	75	長 崎
福 井	11	5	3		1		1	4	4			6				1	2	1		2	1	1		2	45	福 井
秋 田	9	5	5		7			1	4		2		1	2	1	1	2	1						2	43	秋 田
滋 賀	1	3	6		5		1	4	1				1	2	1	2	1	1	3	2	1	4	1	2	42	滋 賀
和 歌	11	9	10		10		11	8	7	3	6	4	2	6	8	3	5	3	2	5	3	3	13	1	133	和 歌

山																								山		
静岡	15	13	10		16		7	6	14	8	5	3	3	3	1	2	4	4	2	6	1	3	1	1	128	静岡
山形	13	10	10		4		4	9	7	5	4	9	4	7	9	3	4	1	6	4	3	6	2	1	125	山形
長野	8	6	6		12		7	5	4	4	6	5	5	1	3	5	6	6	3	2	2	3	3	1	103	長野
徳島	8	9	12		5		4	7	4	2	4	3	3	2	4	1	4	1	1	2	2	3		1	82	徳島
香川	14	6	10		8		4	1	1	3	2	2	6	5	1	1	6	2	1	1			1	1	76	香川
山口	13	8	7		3		7	6	7	5	1		3			2		2	2	1	2	2	3	1	75	山口
佐賀	9	7	7		4		6	3	4	4	3	5	1	3	2		2	1	5	4			1	1	72	佐賀
岡山	14	5	6		8		7	6		4	5	4	4	2	1		1	1					1	1	70	岡山
宮崎	9	7	6		5		8	2	3	3	2	2	2	1	1	2	1	1			1	2	1	1	60	宮崎
京都	7	6	7		2		3	2	2	4	2	1	3	2	1	1	4	2	4	2	2		1	1	59	京都

石川	7							2								3		1					1		14	石川
合計	694	517	499	430	386	326	329	314	314	206	194	183	168	148	164	141	137	150	140	136	112	118	136	132	6,074	合計

出典：<https://anzeninfo.mhlw.go.jp/user/anzen/tok/anst00.html>（職場のあんぜんサイト）

https://www.jisha.or.jp/international/topics/202312_02.htmlに戻る。