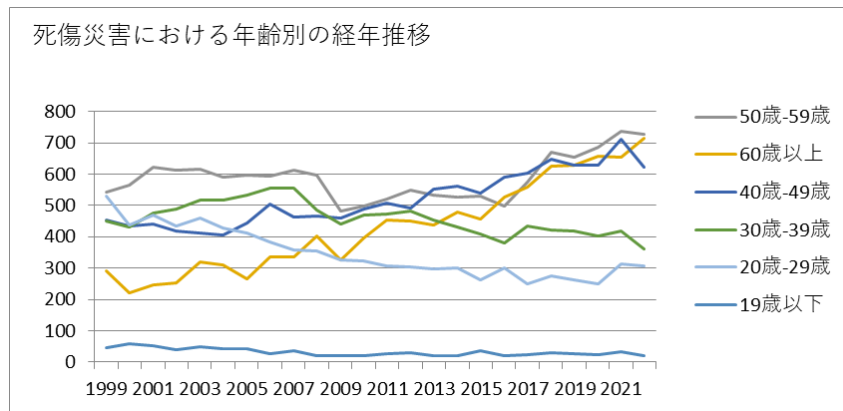
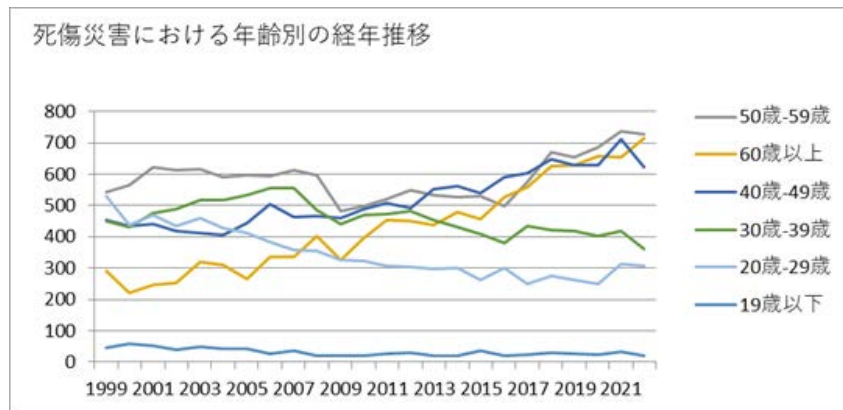


080109その他の卸売業における死傷災害の年齢別、規模別、月別及び都道府県別の経年推移（1999-2022年）



080109その他の卸売業における死傷災害の年齢別の経年推移（1999-2022年）



080109その他の卸売業における死傷災害の労働者規模別の経年推移（1999-2022年）

| | | | | | | | | | | | | | | | | | | | | | | | | | | |
|---|-------|-------|-------|-------|-------|-------|-------|-------|-------|-------|-------|-------|-------|-------|-------|-------|-------|-------|-------|-------|-------|-------|-------|-------|--------|---|
| 計 | 2,316 | 2,150 | 2,305 | 2,243 | 2,375 | 2,292 | 2,295 | 2,398 | 2,360 | 2,321 | 2,055 | 2,191 | 2,291 | 2,307 | 2,297 | 2,321 | 2,233 | 2,320 | 2,443 | 2,672 | 2,617 | 2,650 | 2,865 | 2,755 | 57,072 | 計 |
|---|-------|-------|-------|-------|-------|-------|-------|-------|-------|-------|-------|-------|-------|-------|-------|-------|-------|-------|-------|-------|-------|-------|-------|-------|--------|---|

080109その他の卸売業における死傷災害の労働者規模別の経年推移（1999-2022年）

| 労働者規模 | 1999 | 2000 | 2001 | 2002 | 2003 | 2004 | 2005 | 2006 | 2007 | 2008 | 2009 | 2010 | 2011 | 2012 | 2013 | 2014 | 2015 | 2016 | 2017 | 2018 | 2019 | 2020 | 2021 | 2022 | 合計 | 労働者規模 |
|---------|------|------|------|------|------|------|------|------|------|------|------|------|------|------|------|------|------|------|------|------|------|------|------|------|--------|---------|
| 10人-29人 | 801 | 765 | 814 | 795 | 828 | 799 | 772 | 815 | 775 | 742 | 682 | 718 | 747 | 749 | 785 | 761 | 764 | 762 | 789 | 865 | 789 | 899 | 982 | 911 | 19,109 | 10人-29人 |
| 9人以下 | 693 | 625 | 660 | 629 | 720 | 716 | 655 | 658 | 616 | 607 | 537 | 577 | 584 | 620 | 570 | 523 | 488 | 559 | 561 | 581 | 558 | 561 | 592 | 563 | 14,453 | 9人以下 |
| 30人-49人 | 307 | 317 | 335 | 310 | 336 | 302 | 342 | 351 | 374 | 369 | 308 | 321 | 339 | 324 | 327 | 378 | 336 | 365 | 407 | 401 | 438 | 428 | 477 | 442 | 8,634 | 30人-49人 |
| 50人-99人 | 287 | 256 | 260 | 256 | 242 | 270 | 282 | 295 | 288 | 297 | 255 | 288 | 284 | 280 | 281 | 308 | 318 | 301 | 313 | 362 | 398 | 365 | 339 | 361 | 7,186 | 50人-99人 |

| | | | | | | | | | | | | | | | | | | | | | | | | | | |
|-----------|-------|-------|-------|-------|-------|-------|-------|-------|-------|-------|-------|-------|-------|-------|-------|-------|-------|-------|-------|-------|-------|-------|-------|-------|--------|-----------|
| 100人-299人 | 168 | 152 | 185 | 205 | 193 | 150 | 178 | 204 | 229 | 221 | 194 | 200 | 230 | 221 | 224 | 249 | 231 | 225 | 274 | 314 | 291 | 274 | 347 | 314 | 5,473 | 100人-299人 |
| 300人以上 | 60 | 35 | 51 | 48 | 56 | 55 | 66 | 75 | 78 | 85 | 79 | 87 | 107 | 113 | 110 | 102 | 96 | 108 | 99 | 149 | 143 | 123 | 128 | 164 | 2,217 | 300人以上 |
| 合計 | 2,316 | 2,150 | 2,305 | 2,243 | 2,375 | 2,292 | 2,295 | 2,398 | 2,360 | 2,321 | 2,055 | 2,191 | 2,291 | 2,307 | 2,297 | 2,321 | 2,233 | 2,320 | 2,443 | 2,672 | 2,617 | 2,650 | 2,865 | 2,755 | 57,072 | 合計 |

080109その他の卸売業における死傷災害の月別の経年推移（1999-2022年）

| 月 | 1999 | 2000 | 2001 | 2002 | 2003 | 2004 | 2005 | 2006 | 2007 | 2008 | 2009 | 2010 | 2011 | 2012 | 2013 | 2014 | 2015 | 2016 | 2017 | 2018 | 2019 | 2020 | 2021 | 2022 | 合計 | 月 |
|-----|------|------|------|------|------|------|------|------|------|------|------|------|------|------|------|------|------|------|------|------|------|------|------|------|-------|-----|
| 10月 | 186 | 180 | 201 | 173 | 196 | 182 | 168 | 219 | 223 | 191 | 174 | 199 | 155 | 197 | 207 | 185 | 187 | 172 | 216 | 226 | 214 | 214 | 240 | 271 | 4,776 | 10月 |
| 1月 | 178 | 163 | 222 | 179 | 223 | 184 | 228 | 205 | 183 | 197 | 176 | 160 | 207 | 209 | 226 | 200 | 191 | 197 | 211 | 253 | 210 | 219 | 269 | 247 | 4,937 | 1月 |
| 9月 | 223 | 186 | 184 | 197 | 177 | 191 | 172 | 198 | 178 | 168 | 159 | 179 | 205 | 192 | 158 | 187 | 181 | 188 | 211 | 239 | 205 | 218 | 238 | 245 | 4,679 | 9月 |
| 7月 | 213 | 204 | 214 | 217 | 218 | 241 | 218 | 204 | 191 | 223 | 180 | 198 | 202 | 175 | 189 | 186 | 204 | 187 | 196 | 204 | 233 | 227 | 264 | 239 | 5,027 | 7月 |
| 12月 | 198 | 162 | 187 | 175 | 186 | 178 | 182 | 209 | 186 | 167 | 167 | 159 | 207 | 188 | 180 | 211 | 168 | 220 | 205 | 210 | 222 | 250 | 239 | 235 | 4,691 | 12月 |

| | | | | | | | | | | | | | | | | | | | | | | | | | | |
|-----|-------|-------|-------|-------|-------|-------|-------|-------|-------|-------|-------|-------|-------|-------|-------|-------|-------|-------|-------|-------|-------|-------|-------|-------|--------|-----|
| 4月 | 200 | 155 | 160 | 186 | 181 | 207 | 180 | 189 | 191 | 197 | 177 | 190 | 170 | 193 | 208 | 179 | 163 | 206 | 202 | 210 | 205 | 188 | 211 | 233 | 4,581 | 4月 |
| 6月 | 219 | 179 | 199 | 194 | 215 | 187 | 193 | 185 | 198 | 198 | 197 | 212 | 182 | 204 | 186 | 183 | 211 | 201 | 194 | 217 | 228 | 246 | 228 | 228 | 4,884 | 6月 |
| 5月 | 193 | 187 | 205 | 190 | 190 | 171 | 157 | 196 | 213 | 197 | 168 | 172 | 162 | 189 | 184 | 168 | 195 | 195 | 200 | 211 | 219 | 182 | 218 | 228 | 4,590 | 5月 |
| 2月 | 172 | 185 | 177 | 157 | 202 | 165 | 188 | 192 | 181 | 230 | 189 | 199 | 192 | 218 | 189 | 231 | 178 | 189 | 196 | 238 | 230 | 220 | 220 | 223 | 4,761 | 2月 |
| 3月 | 188 | 189 | 198 | 210 | 199 | 198 | 214 | 199 | 228 | 219 | 171 | 198 | 245 | 192 | 202 | 209 | 197 | 182 | 241 | 231 | 213 | 233 | 212 | 215 | 4,983 | 3月 |
| 11月 | 157 | 170 | 176 | 172 | 178 | 181 | 188 | 202 | 181 | 156 | 148 | 142 | 164 | 169 | 191 | 172 | 156 | 184 | 179 | 213 | 219 | 213 | 224 | 200 | 4,335 | 11月 |
| 8月 | 189 | 190 | 182 | 193 | 210 | 207 | 207 | 200 | 207 | 178 | 149 | 183 | 200 | 181 | 177 | 210 | 202 | 199 | 192 | 220 | 219 | 240 | 302 | 191 | 4,828 | 8月 |
| 合計 | 2,316 | 2,150 | 2,305 | 2,243 | 2,375 | 2,292 | 2,295 | 2,398 | 2,360 | 2,321 | 2,055 | 2,191 | 2,291 | 2,307 | 2,297 | 2,321 | 2,233 | 2,320 | 2,443 | 2,672 | 2,617 | 2,650 | 2,865 | 2,755 | 57,072 | 合計 |

080109その他の卸売業における死傷災害の都道府県別の経年推移（1999-2022年）

| 県 | 1999 | 2000 | 2001 | 2002 | 2003 | 2004 | 2005 | 2006 | 2007 | 2008 | 2009 | 2010 | 2011 | 2012 | 2013 | 2014 | 2015 | 2016 | 2017 | 2018 | 2019 | 2020 | 2021 | 2022 | 合計 | 県 |
|----|------|------|------|------|------|------|------|------|------|------|------|------|------|------|------|------|------|------|------|------|------|------|------|------|-------|----|
| 大阪 | 206 | 195 | 240 | | 283 | | 215 | 242 | 246 | 235 | 233 | 228 | 206 | 239 | 200 | 209 | 209 | 251 | 250 | 265 | 252 | 250 | 277 | 264 | 5,195 | 大阪 |
| 東京 | 242 | 214 | 237 | | 230 | | 220 | 227 | 257 | 252 | 178 | 209 | 245 | 262 | 262 | 247 | 217 | 191 | 199 | 228 | 251 | 216 | 306 | 250 | 5,140 | 東京 |

| | | | | | | | | | | | | | | | | | | | | | | | | | | |
|--------|-------|-------|-------|-------|-------|-------|-------|-------|-------|-------|-------|-------|-------|-------|-------|-------|-------|-------|-------|-------|-------|-------|-------|-------|--------|--------|
| 歌 山 | 17 | 14 | 15 | | 21 | | 20 | 26 | 20 | 28 | 15 | 13 | 15 | 18 | 9 | 17 | 16 | 11 | 10 | 18 | 16 | 25 | 28 | 16 | 388 | 歌 山 |
| 徳 島 | 19 | 14 | 13 | | 12 | | 11 | 13 | 9 | 13 | 8 | 13 | 10 | 8 | 12 | 13 | 10 | 19 | 20 | 9 | 13 | 21 | 26 | 11 | 297 | 徳 島 |
| 合 計 | 2,316 | 2,150 | 2,305 | 2,243 | 2,375 | 2,292 | 2,295 | 2,398 | 2,360 | 2,321 | 2,055 | 2,191 | 2,291 | 2,307 | 2,297 | 2,321 | 2,233 | 2,320 | 2,443 | 2,672 | 2,617 | 2,650 | 2,865 | 2,755 | 57,072 | 合 計 |

出典：<https://anzeninfo.mhlw.go.jp/user/anzen/tok/anst00.html>（職場のあんぜんサイト）

https://www.jisha.or.jp/international/topics/202312_02.htmlに戻る。