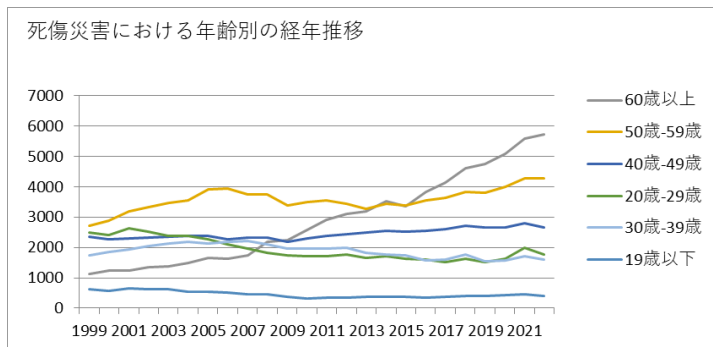
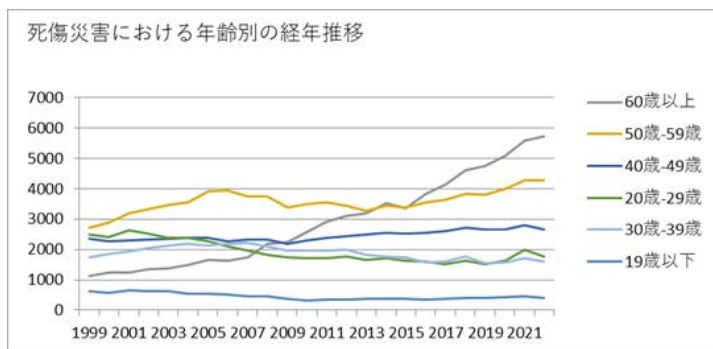


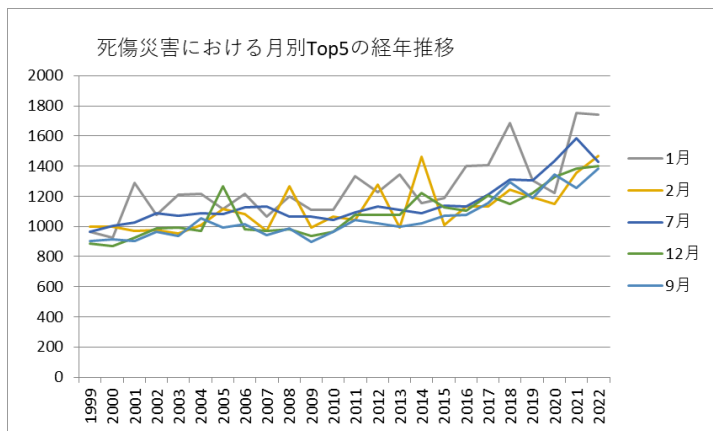
0802小売業における死傷災害の年齢別、規模別、月別及び都道府県別の経年推移（1999-2022年）



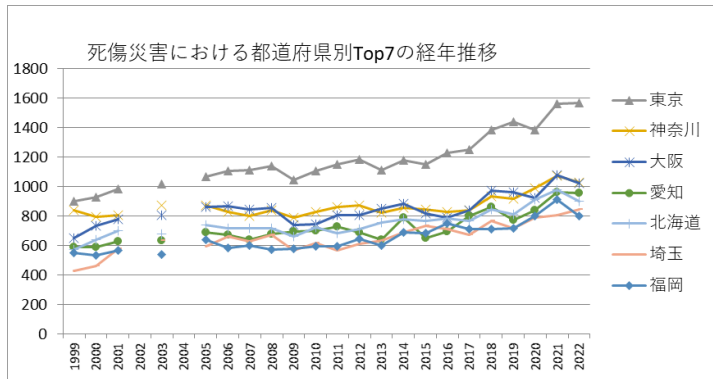
0802小売業における死傷災害の年齢別の経年推移（1999-2022年）



0802小売業における死傷災害の労働者規模別の経年推移（1999-2022年）



0802小売業における死傷災害の月別Top5の経年推移（1999-2022年）



0802小売業における死傷災害の都道府県別Top7の経年推移（1999-2022年）

0802小売業における死傷災害の年齢別の経年推移（1999-2022年）

年齢	1999	2000	2001	2002	2003	2004	2005	2006	2007	2008	2009	2010	2011	2012	2013	2014	2015	2016	2017	2018	2019	2020	2021	2022	合計	年齢
60歳以上	1,124	1,226	1,247	1,341	1,370	1,490	1,662	1,639	1,739	2,194	2,251	2,583	2,910	3,117	3,175	3,512	3,367	3,829	4,144	4,612	4,748	5,083	5,581	5,732	69,676	60歳以上
50歳-59歳	2,711	2,872	3,196	3,325	3,475	3,545	3,912	3,939	3,752	3,742	3,395	3,482	3,552	3,435	3,259	3,444	3,381	3,539	3,648	3,825	3,808	3,983	4,284	4,282	85,786	50歳-59歳
40歳-49歳	2,339	2,273	2,307	2,325	2,353	2,381	2,386	2,280	2,328	2,326	2,177	2,286	2,385	2,439	2,497	2,558	2,524	2,541	2,602	2,723	2,649	2,651	2,812	2,646	58,788	40歳-49歳
20歳-29歳	2,483	2,411	2,636	2,513	2,378	2,378	2,261	2,109	1,962	1,828	1,750	1,703	1,699	1,773	1,661	1,711	1,639	1,600	1,525	1,620	1,515	1,615	1,998	1,757	46,525	20歳-29歳

9月	901	912	906	963	936	1,056	995	1,013	940	987	895	964	1,041	1,020	999	1,022	1,073	1,076	1,155	1,293	1,187	1,347	1,256	1,386	25,323	月
3月	891	1,065	1,005	1,011	1,068	1,074	1,099	1,076	1,073	1,075	1,042	1,129	1,200	1,097	1,010	1,136	1,198	1,123	1,118	1,219	1,274	1,173	1,397	1,325	26,878	3月
10月	876	956	1,030	1,032	981	1,035	1,081	1,016	1,056	1,006	1,005	972	992	1,025	1,121	1,126	993	1,060	1,188	1,282	1,179	1,310	1,307	1,309	25,938	10月
8月	857	838	984	1,040	1,042	1,011	981	1,067	1,115	1,030	1,054	1,096	1,112	1,062	1,046	1,080	1,090	1,098	1,127	1,169	1,299	1,273	1,581	1,299	26,351	8月
5月	953	929	995	1,064	1,032	1,032	1,061	1,052	1,065	1,052	946	1,018	1,011	1,064	1,017	1,033	1,044	1,120	1,083	1,148	1,185	1,245	1,322	1,289	25,760	5月
6月	954	907	992	991	1,024	1,062	1,071	1,059	1,108	1,035	971	1,064	1,076	1,065	1,033	1,049	1,069	1,087	1,098	1,203	1,249	1,423	1,410	1,273	26,273	6月
4月	952	908	966	1,004	1,027	1,035	1,058	985	1,012	1,022	982	1,012	931	1,044	1,012	993	1,070	1,043	1,104	1,112	1,103	1,204	1,270	1,260	25,109	4月
11月	811	891	883	953	1,012	914	971	995	942	938	917	891	940	1,004	1,040	999	1,026	1,061	1,052	1,133	1,159	1,228	1,245	1,234	24,239	11月
合計	11,007	11,201	11,968	12,187	12,350	12,504	12,895	12,669	12,453	12,657	11,914	12,329	12,849	13,099	12,808	13,365	13,030	13,444	13,881	14,947	14,666	15,341	16,860	16,414	316,838	合計

0802小売業における死傷災害の都道府県別の経年推移（1999-2022年）

県	1999	2000	2001	2002	2003	2004	2005	2006	2007	2008	2009	2010	2011	2012	2013	2014	2015	2016	2017	2018	2019	2020	2021	2022	合計	県
東京	901	931	985		1,020		1,066	1,109	1,110	1,142	1,043	1,104	1,154	1,187	1,110	1,180	1,153	1,231	1,251	1,386	1,439	1,383	1,564	1,568	26,017	東京
神奈川	839	793	807		874		874	826	803	838	791	830	862	875	821	859	848	830	839	937	917	992	1,074	1,029	19,158	神奈川
大	650	733	778		809		863	866	843	854	737	744	808	808	853	882	818	791	842	971	961	922	1,078	1,025	18,636	大

秋田	121	136	107		88		119	119	140	124	116	143	147	158	133	128	126	132	111	165	166	173	161	171	2,984	秋田
岩手	106	116	138		129		128	126	98	131	126	114	196	133	160	130	118	136	148	130	148	153	150	167	2,981	岩手
宮崎	113	131	119		132		127	134	135	122	124	110	123	99	112	112	127	132	133	142	171	173	163	163	2,897	宮崎
香川	102	137	117		111		129	128	116	112	123	144	114	156	129	121	127	120	142	132	148	140	164	161	2,873	香川
石川	108	91	115		99		108	100	108	88	104	102	126	113	102	101	107	111	121	135	129	119	168	160	2,515	石川
愛媛	99	120	122		135		142	118	124	128	101	107	143	136	158	143	142	136	136	168	130	160	207	157	3,012	愛媛
山形	122	142	129		106		134	123	114	129	119	115	130	129	147	131	124	129	138	172	142	141	197	155	2,968	山形
富山	109	101	108		97		139	120	93	102	110	106	131	134	118	137	136	133	162	133	127	127	158	143	2,724	富山
大分	134	100	118		116		129	108	134	122	116	130	104	118	132	138	149	154	138	126	166	153	164	139	2,888	大分
和歌山	88	95	103		105		131	111	108	115	104	99	114	78	89	111	78	85	87	121	134	100	123	134	2,313	和歌山
滋賀	107	112	109		98		150	134	136	139	130	137	138	157	131	103	134	144	162	145	142	154	150	131	2,943	滋賀
佐賀	114	86	75		88		81	99	95	95	86	91	79	92	87	111	109	99	87	166	117	136	129	130	2,252	佐賀
沖繩	52	60	83		66		71	88	77	84	89	86	106	106	94	85	100	126	108	122	137	122	159	130	2,151	沖繩

福井	79	55	83		54		70	78	77	62	75	83	93	86	81	83	68	81	82	112	95	108	117	117	1,839	福井
徳島	73	52	89		70		93	62	73	73	64	66	65	76	68	70	61	62	83	78	78	96	88	108	1,648	徳島
島根	81	79	75		92		72	72	59	76	70	58	70	85	96	66	79	65	87	90	90	79	98	95	1,734	島根
山梨	49	38	60		81		86	79	82	92	71	67	65	68	71	81	80	89	73	86	91	81	103	92	1,685	山梨
高知	126	122	123		117		95	100	66	81	80	84	100	103	70	104	86	95	98	85	97	119	94	86	2,131	高知
鳥取	43	54	66		65		67	55	57	60	42	45	67	48	58	62	51	47	64	68	57	61	63	66	1,266	鳥取
合計	11,007	11,201	11,968	12,187	12,350	12,504	12,895	12,669	12,453	12,657	11,914	12,329	12,849	13,099	12,808	13,365	13,030	13,444	13,881	14,947	14,666	15,341	16,860	16,414	316,838	合計

出典：<https://anzeninfo.mhlw.go.jp/user/anzen/tok/anst00.html>（職場のあんぜんサイト）

https://www.jisha.or.jp/international/topics/202312_02.htmlに戻る。