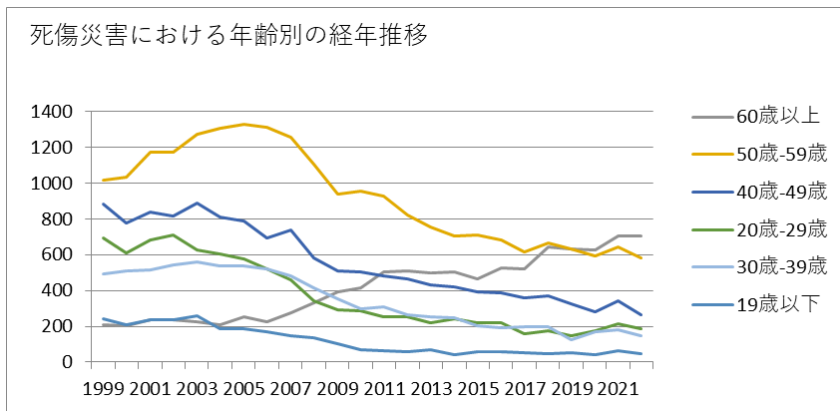
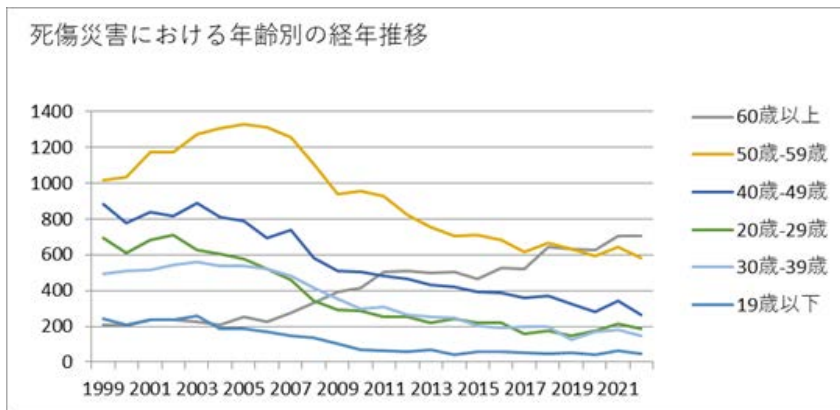


080201各種商品小売業における死傷災害の年齢別、規模別、月別及び都道府県別の経年推移（1999-2022年）



080201各種商品小売業における死傷災害の年齢別の経年推移（1999-2022年）



080201各種商品小売業における死傷災害の労働者規模別の経年推移（1999-2022年）





計	3,538	3,333	3,681	3,718	3,837	3,658	3,675	3,445	3,355	2,912	2,596	2,527	2,543	2,373	2,222	2,160	2,046	2,067	1,907	2,097	1,916	1,887	2,142	1,939	65,574	計
---	-------	-------	-------	-------	-------	-------	-------	-------	-------	-------	-------	-------	-------	-------	-------	-------	-------	-------	-------	-------	-------	-------	-------	-------	--------	---

080201各種商品小売業における死傷災害の労働者規模別の経年推移（1999-2022年）

労働者規模	1999	2000	2001	2002	2003	2004	2005	2006	2007	2008	2009	2010	2011	2012	2013	2014	2015	2016	2017	2018	2019	2020	2021	2022	合計	労働者規模
100人-299人	847	866	954	1,038	1,148	1,186	1,178	1,131	1,124	998	893	894	902	846	818	799	789	809	704	809	742	755	818	747	21,795	100人-299人
300人以上	551	551	656	714	852	839	862	853	859	777	726	731	735	751	677	695	609	660	651	669	577	605	703	635	16,938	300人以上
50人-99人	624	622	678	676	641	594	641	617	571	481	410	415	370	361	296	288	297	245	228	266	252	253	285	254	10,365	50人-99人
10人-29人	588	530	560	538	481	443	417	318	312	263	223	188	214	161	179	154	152	155	141	158	169	124	150	143	6,761	10人-29人

人																											人
30 人- 49 人	463	385	440	392	375	313	283	271	264	230	200	180	161	141	150	123	119	114	97	105	114	90	114	94	5,218	30 人- 49 人	
9人 以 下	465	379	393	360	340	283	294	255	225	163	144	119	161	113	102	101	80	84	86	90	62	60	72	66	4,497	9人 以 下	
合 計	3,538	3,333	3,681	3,718	3,837	3,658	3,675	3,445	3,355	2,912	2,596	2,527	2,543	2,373	2,222	2,160	2,046	2,067	1,907	2,097	1,916	1,887	2,142	1,939	65,574	合 計	

080201各種商品小売業における死傷災害の月別の経年推移（1999-2022年）

月	1999	2000	2001	2002	2003	2004	2005	2006	2007	2008	2009	2010	2011	2012	2013	2014	2015	2016	2017	2018	2019	2020	2021	2022	合計	月
1月	296	271	356	314	336	291	283	281	288	246	232	192	223	238	212	201	164	191	158	216	164	145	195	209	5,702	1 月
12 月	257	245	291	316	288	295	335	251	264	217	214	193	221	184	183	185	171	171	157	144	150	159	191	186	5,268	12 月
7月	303	317	357	320	333	334	328	313	332	255	218	222	248	207	223	188	174	203	187	204	178	164	226	184	6,018	7 月
2月	296	281	276	269	255	298	280	254	272	265	192	204	176	233	137	203	172	170	132	155	164	124	161	178	5,147	2 月
9月	280	268	300	298	297	291	294	300	258	235	198	205	185	181	175	183	170	171	164	187	151	174	151	163	5,279	9 月

8月	285	271	307	330	351	306	298	301	301	257	241	239	242	198	178	179	187	168	160	170	178	160	201	152	5,660	8月
10月	279	283	321	339	298	317	316	298	281	225	197	190	190	174	191	178	163	165	170	189	156	173	153	152	5,398	10月
5月	336	284	310	310	357	323	332	320	278	261	223	253	212	211	190	170	171	162	175	179	178	157	169	150	5,711	5月
3月	314	305	274	288	333	308	300	270	276	249	229	217	246	184	176	162	189	162	159	167	166	125	171	149	5,419	3月
4月	329	273	303	310	328	316	299	290	270	221	250	222	193	196	194	158	176	165	150	158	147	166	187	148	5,449	4月
6月	304	270	323	322	345	312	321	294	304	258	193	215	225	187	175	184	174	173	151	184	168	178	184	147	5,591	6月
11月	259	265	263	302	316	267	289	273	231	223	209	175	182	180	188	169	135	166	144	144	116	162	153	121	4,932	11月
合計	3,538	3,333	3,681	3,718	3,837	3,658	3,675	3,445	3,355	2,912	2,596	2,527	2,543	2,373	2,222	2,160	2,046	2,067	1,907	2,097	1,916	1,887	2,142	1,939	65,574	合計

080201各種商品小売業における死傷災害の都道府県別の経年推移（1999-2022年）

県	1999	2000	2001	2002	2003	2004	2005	2006	2007	2008	2009	2010	2011	2012	2013	2014	2015	2016	2017	2018	2019	2020	2021	2022	合計	県
大阪	243	263	290		283		238	256	273	243	224	194	208	198	188	164	165	162	171	212	181	162	199	189	4,706	大阪
神奈	325	297	310		368		327	308	326	274	241	245	252	218	221	185	199	218	178	191	243	189	183	183	5,481	神奈



群馬	80	57	73		66		86	93	74	45	42	44	26	13	20	18	21	18	24	13	20	18	27	39	917	群馬
鹿児島	46	24	44		32		20	23	22	24	31	30	34	27	26	48	36	41	30	34	27	31	42	39	711	鹿児島
静岡	67	75	111		116		110	105	110	75	72	79	86	50	51	46	44	69	41	38	52	38	36	34	1,505	静岡
奈良	63	49	50		70		57	38	45	43	71	43	37	35	35	30	41	34	23	31	28	23	26	34	906	奈良
福島	65	62	47		88		81	52	53	49	51	53	56	48	51	49	31	35	23	34	26	31	30	32	1,047	福島
滋賀	23	14	37		24		70	58	39	34	48	47	39	50	41	40	52	47	51	50	48	33	52	32	929	滋賀
沖縄	7	13	5		4		10	6	19	7	7	9	14	16	14	12	10	17	22	21	23	24	24	32	316	沖縄
熊本	34	54	59		41		33	32	24	27	21	35	36	34	33	33	29	25	28	28	27	26	21	31	711	熊本
栃木	75	78	65		54		55	39	43	62	39	33	43	39	34	35	33	28	30	21	29	30	30	30	925	栃木
新潟	37	31	32		40		35	24	33	37	23	21	18	24	19	24	18	20	22	27	26	21	26	30	588	新潟
香川	22	30	37		36		36	40	46	38	46	40	30	42	33	28	37	26	32	24	20	25	28	29	725	香川





青森	37	20	23		27		15	13	18	14	16	10	10	9	8	13	7	5	8	9	8	5	7	12	294	青森
高知	61	43	40		32		43	49	32	38	42	39	29	21	30	42	27	34	35	28	30	32	20	11	758	高知
長崎	74	51	56		35		18	36	25	24	18	18	16	15	14	10	5	17	15	19	17	13	14	10	520	長崎
岡山	38	41	30		51		46	49	30	36	23	19	11	13	16	6	20	12	17	15	13	12	7	10	515	岡山
佐賀	43	30	31		27		16	26	27	33	18	22	29	26	14	20	23	19	11	22	11	13	7	10	478	佐賀
和歌山	35	39	39		28		25	21	22	19	14	16	23	24	15	15	13	9	12	25	18	18	15	10	455	和歌山
秋田	32	43	25		33		30	44	51	51	24	18	21	24	17	13	17	22	11	22	15	19	12	9	553	秋田
徳島	31	17	41		30		41	29	35	32	27	23	12	12	18	12	11	9	10	12	14	18	14	9	457	徳島
岩手	24	29	38		49		28	24	14	17	18	14	18	12	7	7	2	10	6	3	5	10	3	9	347	岩手
島根	15	13	19		17		15	10	22	14	13	7	8	8	13	11	10	8	13	13	21	12	12	9	283	島根
山口	30	35	37		23		40	24	24	29	21	38	24	11	8	10	12	10	10	14	13	15	7	7	442	山口

鳥 取	5	6	12		20		8	13	11	4	8	8	9	5	8	6	6	10	10	8	6	6	8	5	182	鳥 取
大 分	23	13	27		30		17	26	26	38	29	14	10	7	3	7	9	13	9	2	5	5	4	2	319	大 分
合 計	3,538	3,333	3,681	3,718	3,837	3,658	3,675	3,445	3,355	2,912	2,596	2,527	2,543	2,373	2,222	2,160	2,046	2,067	1,907	2,097	1,916	1,887	2,142	1,939	65,574	合 計

出典：<https://anzeninfo.mhlw.go.jp/user/anzen/tok/anst00.html>（職場のあんぜんサイト）

[https://www.jisha.or.jp/international/topics/202312\\_02.html](https://www.jisha.or.jp/international/topics/202312_02.html)に戻る。