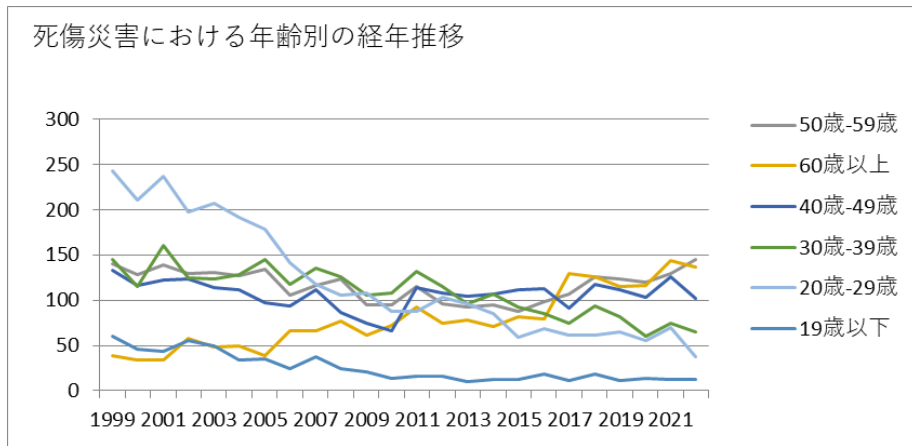
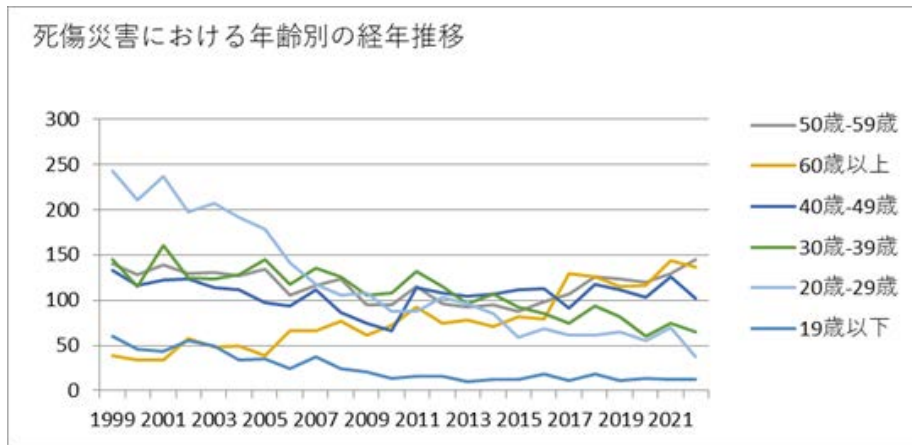


080204燃料小売業における死傷災害の年齢別、規模別、月別及び都道府県別の経年推移（1999-2022年）



080204燃料小売業における死傷災害の年齢別の経年推移（1999-2022年）



080204燃料小売業における死傷災害の労働者規模別の経年推移（1999-2022年）

歳以下	60	46	44	56	49	34	35	24	38	24	21	14	16	16	10	13	13	18	11	18	11	14	12	12	609	歳以下
合計	760	650	736	688	673	641	628	548	584	542	466	443	557	513	476	478	446	462	476	544	509	469	556	499	13,344	合計

080204燃料小売業における死傷災害の労働者規模別の経年推移（1999-2022年）

労働者規模	1999	2000	2001	2002	2003	2004	2005	2006	2007	2008	2009	2010	2011	2012	2013	2014	2015	2016	2017	2018	2019	2020	2021	2022	合計	労働者規模
10人-29人	255	227	221	218	219	221	179	178	170	200	165	164	190	197	155	185	152	165	175	197	198	194	231	217	4,673	10人-29人
9人以下	313	272	352	326	319	283	314	248	290	240	221	197	253	219	236	194	205	238	219	269	200	204	232	194	6,038	9人以下
30人-49人	63	57	58	62	59	66	54	55	45	43	33	36	49	41	35	44	39	24	35	40	45	27	52	34	1,096	30人-49人

人																										人
50 人- 99 人	66	62	56	47	43	44	46	35	42	34	21	24	33	33	30	35	30	24	20	19	28	20	26	22	840	50 人- 99 人
100 人- 299 人	60	22	41	25	24	20	23	24	28	22	23	20	26	17	18	16	14	9	23	17	35	21	11	21	560	100 人- 299 人
300 人 以 上	3	10	8	10	9	7	12	8	9	3	3	2	6	6	2	4	6	2	4	2	3	3	4	11	137	300 人 以 上
合 計	760	650	736	688	673	641	628	548	584	542	466	443	557	513	476	478	446	462	476	544	509	469	556	499	13,344	合 計

080204燃料小売業における死傷災害の月別の経年推移（1999-2022年）

月	1999	2000	2001	2002	2003	2004	2005	2006	2007	2008	2009	2010	2011	2012	2013	2014	2015	2016	2017	2018	2019	2020	2021	2022	合計	月
1月	87	71	81	72	64	67	53	85	54	73	55	42	72	48	65	71	46	55	41	60	66	48	74	70	1,520	1 月
2月	82	69	68	68	60	59	63	50	54	69	43	51	40	54	46	57	41	42	53	66	43	41	56	56	1,331	2

																									月	
12月	76	47	72	53	58	42	73	53	38	46	44	42	58	52	37	46	42	60	49	43	45	62	56	51	1,245	12月
8月	52	43	67	43	47	44	48	44	48	38	38	31	48	37	25	38	25	40	27	31	35	48	55	43	995	8月
5月	62	54	74	61	59	45	39	46	50	39	37	21	31	36	22	33	33	27	37	41	30	30	34	38	979	5月
3月	52	67	55	65	70	66	59	45	57	40	48	50	82	42	48	42	49	45	38	48	50	34	53	37	1,242	3月
4月	74	42	48	58	55	55	56	42	55	43	31	32	42	47	37	27	40	34	35	43	39	41	27	37	1,040	4月
6月	59	49	52	54	45	56	50	33	54	25	38	39	35	34	32	38	36	30	29	44	29	35	47	36	979	6月
10月	52	47	59	50	57	56	46	31	51	37	41	43	30	33	43	29	36	31	49	47	37	27	48	35	1,015	10月
7月	66	46	58	55	63	41	43	33	51	50	41	33	45	43	42	29	32	31	39	38	40	26	48	33	1,026	7月
11月	47	64	62	63	54	47	43	47	40	41	26	35	38	50	47	42	30	41	45	34	44	39	33	32	1,044	11月
9月	51	51	40	46	41	63	55	39	32	41	24	24	36	37	32	26	36	26	34	49	51	38	25	31	928	9月

合計	760	650	736	688	673	641	628	548	584	542	466	443	557	513	476	478	446	462	476	544	509	469	556	499	13,344	合計
----	-----	-----	-----	-----	-----	-----	-----	-----	-----	-----	-----	-----	-----	-----	-----	-----	-----	-----	-----	-----	-----	-----	-----	-----	--------	----

080204燃料小売業における死傷災害の都道府県別の経年推移（1999-2022年）

県	1999	2000	2001	2002	2003	2004	2005	2006	2007	2008	2009	2010	2011	2012	2013	2014	2015	2016	2017	2018	2019	2020	2021	2022	合計	県
北海道	50	51	60		46		57	45	37	44	29	27	41	23	27	40	25	31	32	44	42	45	44	44	884	北海道
長野	14	10	12		15		18	16	21	14	12	15	14	10	12	13	13	15	10	15	15	19	28	25	336	長野
福岡	35	37	40		35		31	25	18	18	22	19	19	21	21	22	19	15	21	19	16	22	30	24	529	福岡
静岡	20	17	10		20		18	11	26	18	13	8	16	16	18	16	12	19	13	26	22	18	18	22	377	静岡
神奈川	54	41	35		22		33	37	22	33	22	29	28	32	17	13	19	21	25	23	21	23	23	21	594	神奈川
大阪	30	18	32		19		23	15	24	20	8	17	8	11	7	17	10	13	10	20	12	12	16	21	363	大阪
愛知	33	37	27		18		27	25	28	23	26	24	18	29	21	26	19	22	18	28	23	33	22	19	546	愛知

合 計	760	650	736	688	673	641	628	548	584	542	466	443	557	513	476	478	446	462	476	544	509	469	556	499	13,344	合 計
--------	-----	-----	-----	-----	-----	-----	-----	-----	-----	-----	-----	-----	-----	-----	-----	-----	-----	-----	-----	-----	-----	-----	-----	-----	--------	--------

出典：<https://anzeninfo.mhlw.go.jp/user/anzen/tok/anst00.html>（職場のあんぜんサイト）

https://www.jisha.or.jp/international/topics/202312_02.htmlに戻る。