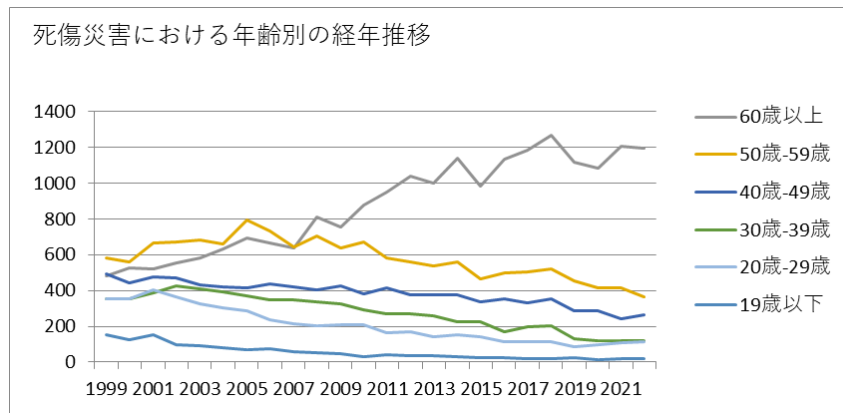
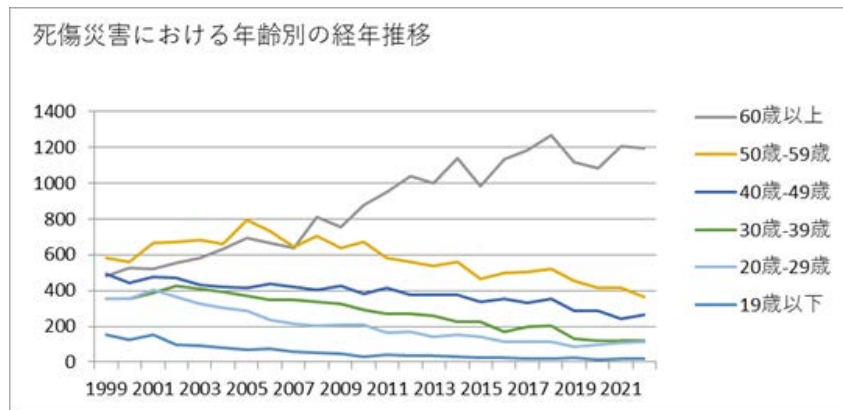


080205新聞販売業における死傷災害の年齢別、規模別、月別及び都道府県別の経年推移（1999-2022年）



080205新聞販売業における死傷災害の年齢別の経年推移（1999-2022年）



080205新聞販売業における死傷災害の労働者規模別の経年推移（1999-2022年）





計	2,412	2,364	2,604	2,585	2,524	2,490	2,623	2,494	2,324	2,510	2,395	2,467	2,420	2,452	2,343	2,483	2,174	2,297	2,348	2,476	2,095	2,015	2,113	2,075	57,083	計
---	-------	-------	-------	-------	-------	-------	-------	-------	-------	-------	-------	-------	-------	-------	-------	-------	-------	-------	-------	-------	-------	-------	-------	-------	--------	---

080205新聞販売業における死傷災害の労働者規模別の経年推移（1999-2022年）

労働者規模	1999	2000	2001	2002	2003	2004	2005	2006	2007	2008	2009	2010	2011	2012	2013	2014	2015	2016	2017	2018	2019	2020	2021	2022	合計	労働者規模
10人-29人	1,055	1,049	1,158	1,120	1,066	1,076	1,100	1,051	966	1,090	1,046	1,069	1,092	1,103	995	1,104	990	1,084	1,091	1,153	996	980	1,007	992	25,433	10人-29人
30人-49人	485	534	614	602	659	651	696	636	645	655	649	626	669	643	651	709	605	646	699	654	572	542	578	604	15,024	30人-49人
9人以下	315	285	322	331	297	299	350	300	299	334	282	300	275	277	243	257	226	213	203	248	207	199	204	214	6,480	9人以下
50人-99人	354	310	316	326	329	313	315	327	278	287	296	333	268	284	322	305	254	249	265	304	251	209	257	188	6,940	50人-99人

100人-299人	177	165	170	175	153	107	131	141	114	121	112	117	101	129	118	98	82	92	75	96	62	75	61	70	2,742	100人-299人
300人以上	26	21	24	31	20	44	31	39	22	23	10	22	15	16	14	10	17	13	15	21	7	10	6	7	464	300人以上
合計	2,412	2,364	2,604	2,585	2,524	2,490	2,623	2,494	2,324	2,510	2,395	2,467	2,420	2,452	2,343	2,483	2,174	2,297	2,348	2,476	2,095	2,015	2,113	2,075	57,083	合計

080205新聞販売業における死傷災害の月別の経年推移（1999-2022年）

月	1999	2000	2001	2002	2003	2004	2005	2006	2007	2008	2009	2010	2011	2012	2013	2014	2015	2016	2017	2018	2019	2020	2021	2022	合計	月
1月	231	215	368	294	354	333	281	300	235	278	292	303	386	298	364	244	249	364	365	455	238	191	329	330	7,297	1月
2月	279	241	214	235	207	231	262	259	207	330	239	245	261	328	216	446	195	218	203	267	192	191	175	248	5,889	2月
12月	196	180	195	203	190	219	335	206	168	226	195	203	206	224	217	265	179	181	198	183	172	173	194	204	4,912	12月
7月	212	195	209	225	196	198	208	211	219	183	215	226	199	200	151	176	195	166	184	196	197	220	182	179	4,742	7月
9月	197	207	178	205	192	190	180	195	163	178	170	210	209	170	175	161	175	171	203	220	176	173	145	164	4,407	9月









山	42	51	41		53		67	48	41	48	46	56	50	43	54	47	41	31	47	38	32	28	24	32	960	山
山形	34	30	36		24		32	34	28	31	39	34	34	38	30	26	20	24	24	30	21	27	31	29	656	山形
熊本	33	32	43		42		41	53	41	30	22	37	36	31	25	31	28	43	41	28	33	22	40	27	759	熊本
和歌山	25	28	27		23		32	34	25	24	29	31	23	24	26	34	22	22	16	22	31	25	24	27	574	和歌山
香川	24	29	22		22		28	31	20	25	29	23	21	35	20	35	25	17	26	27	30	19	24	27	559	香川
岩手	17	23	28		15		13	22	22	29	16	14	26	24	32	21	14	13	15	24	28	28	21	27	472	岩手
鹿児島	15	15	13		18		25	14	15	23	22	18	12	12	19	27	22	21	13	30	27	18	33	27	439	鹿児島
富山	33	29	17		27		46	42	28	31	27	22	29	37	25	43	39	28	35	33	22	24	30	25	672	富山
長崎	18	20	25		22		27	18	19	20	23	30	24	22	15	24	28	28	25	34	31	37	31	25	546	長崎
奈良	37	36	34		45		39	38	36	66	49	55	48	46	46	45	33	39	44	56	26	23	35	24	900	奈良
佐	23	15	14		19		23	19	26	24	27	27	20	21	25	29	22	16	9	38	21	28	26	23	495	佐

賀																									賀	
秋田	31	22	18		11		16	17	20	17	20	21	23	26	19	8	14	17	11	19	31	11	16	21	409	秋田
徳島	20	18	29		19		24	17	18	13	12	19	25	23	12	20	12	14	24	19	23	21	14	19	415	徳島
青森	13	15	23		11		13	21	34	27	26	28	27	30	19	27	13	22	25	24	25	20	15	16	474	青森
高知	16	23	22		20		12	9	11	13	15	19	18	18	18	17	22	19	19	18	20	23	17	15	384	高知
島根	11	18	15		23		17	21	8	21	16	19	16	26	25	11	13	15	14	19	19	15	14	13	369	島根
愛媛	17	19	23		22		13	20	13	16	16	13	15	24	28	21	23	30	20	18	19	21	24	12	427	愛媛
福井	7	7	19		11		10	13	16	8	16	11	15	9	10	14	6	17	12	14	13	9	14	12	263	福井
大分	22	14	25		25		13	15	20	19	21	26	16	21	25	25	26	23	24	16	14	15	13	8	426	大分
宮崎	18	15	12		13		18	15	10	13	12	14	12	13	13	13	13	11	17	17	18	14	17	8	306	宮崎
山梨	3	1	12		18		8	7	3	8	6	6	2	6		10	10	8	5	8	10	9	9	8	157	山梨
滋賀	31	28	24		18		24	19	36	27	24	25	27	16	19	16	21	16	16	19	22	17	11	7	463	滋賀

鳥取	7	9	14		6		7	1	3	9	6	6	15	8	7	11	7	11	11	6	5	5	5	6	165	鳥取
沖繩	1	3	1		5		5	5	3	8	5	8	15	11	12	5	14	12	8	5	10	6	4	4	150	沖繩
合計	2,412	2,364	2,604	2,585	2,524	2,490	2,623	2,494	2,324	2,510	2,395	2,467	2,420	2,452	2,343	2,483	2,174	2,297	2,348	2,476	2,095	2,015	2,113	2,075	57,083	合計

出典：<https://anzeninfo.mhlw.go.jp/user/anzen/tok/anst00.html>（職場のあんぜんサイト）

[https://www.jisha.or.jp/international/topics/202312\\_02.html](https://www.jisha.or.jp/international/topics/202312_02.html)に戻る。