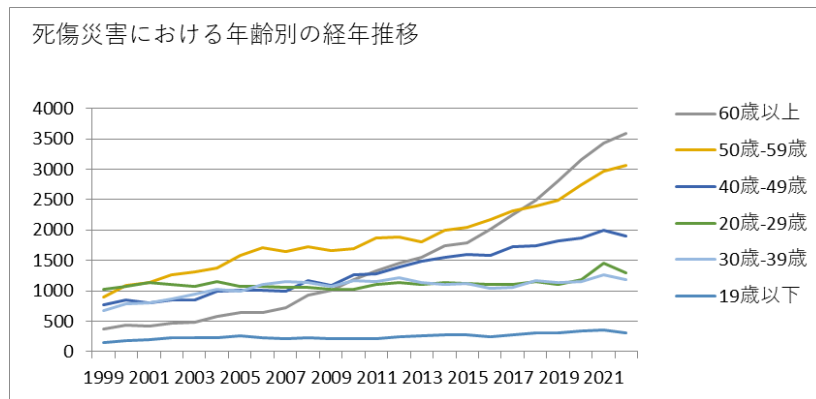
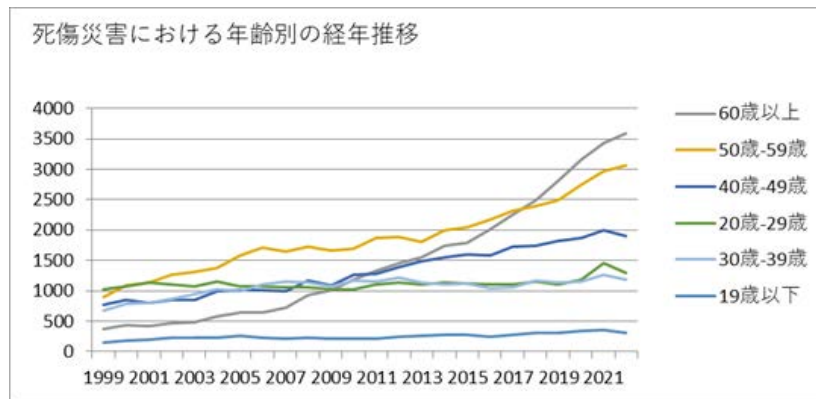


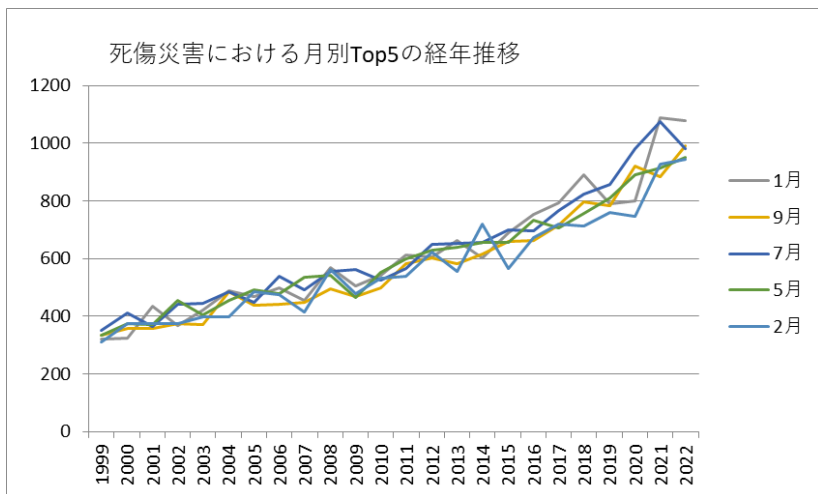
080209その他の小売業における死傷災害の年齢別、規模別、月別及び都道府県別の経年推移（1999-2022年）



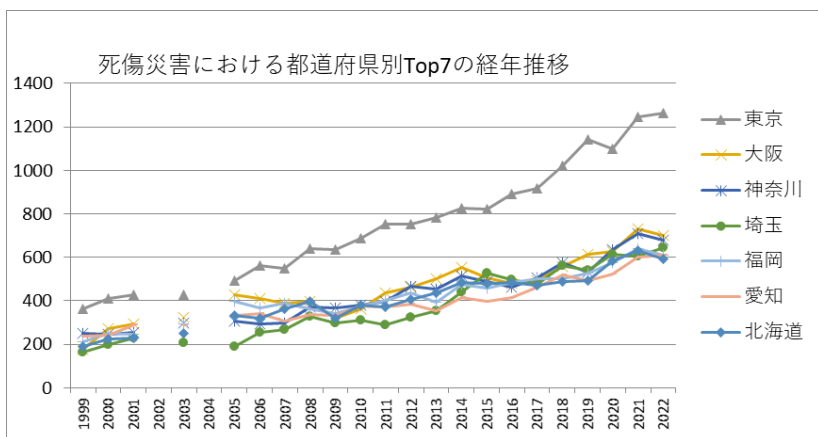
080209その他の小売業における死傷災害の年齢別の経年推移（1999-2022年）



080209その他の小売業における死傷災害の労働者規模別の経年推移（1999-2022年）



080209その他の小売業における死傷災害の月別Top5の経年推移（1999-2022年）



080209その他の小売業における死傷災害の都道府県別Top7の経年推移（1999-2022年）

080209その他の小売業における死傷災害の年齢別の経年推移（1999-2022年）

年齢	1999	2000	2001	2002	2003	2004	2005	2006	2007	2008	2009	2010	2011	2012	2013	2014	2015	2016	2017	2018	2019	2020	2021	2022	合計	年齢
60歳	368	443	420	470	482	575	648	638	722	937	1,002	1,179	1,323	1,452	1,544	1,744	1,786	2,015	2,251	2,493	2,812	3,159	3,425	3,582	35,470	60歳

以上																										以上
50歲-59歲	904	1,088	1,144	1,266	1,315	1,372	1,583	1,708	1,646	1,733	1,658	1,698	1,862	1,893	1,799	1,998	2,043	2,173	2,316	2,398	2,496	2,738	2,968	3,064	44,863	50歲-59歲
40歲-49歲	766	857	796	855	854	990	1,016	1,003	997	1,169	1,091	1,263	1,287	1,392	1,489	1,554	1,598	1,591	1,725	1,746	1,821	1,864	1,990	1,900	31,614	40歲-49歲
20歲-29歲	1,025	1,067	1,138	1,103	1,077	1,150	1,066	1,074	1,050	1,065	1,020	1,018	1,101	1,131	1,112	1,135	1,119	1,104	1,102	1,160	1,112	1,186	1,462	1,302	26,879	20歲-29歲
30歲-39歲	671	782	796	863	947	1,029	987	1,112	1,150	1,131	1,078	1,162	1,152	1,216	1,131	1,104	1,126	1,046	1,050	1,170	1,130	1,161	1,262	1,187	25,443	30歲-39歲
19歲以下	158	189	205	224	225	223	256	235	214	237	209	210	212	243	260	277	281	250	282	317	309	346	352	312	6,026	19歲以下
合計	3,892	4,426	4,499	4,781	4,900	5,339	5,556	5,770	5,779	6,272	6,058	6,530	6,937	7,327	7,335	7,812	7,953	8,179	8,726	9,284	9,680	10,454	11,459	11,347	170,295	合計

080209その他の小売業における死傷災害の労働者規模別の経年推移（1999-2022年）

労働者規模	1999	2000	2001	2002	2003	2004	2005	2006	2007	2008	2009	2010	2011	2012	2013	2014	2015	2016	2017	2018	2019	2020	2021	2022	合計	労働者規模
10人-29人	1,291	1,427	1,470	1,551	1,577	1,682	1,700	1,709	1,770	1,785	1,696	1,882	1,973	2,103	2,129	2,199	2,243	2,305	2,435	2,604	2,744	2,852	3,299	3,252	49,678	10人-29人
50人-99人	378	420	472	547	568	655	812	872	907	1,044	1,072	1,146	1,291	1,266	1,422	1,509	1,542	1,567	1,706	1,798	1,848	2,117	2,218	2,287	29,464	50人-99人
100人-299人	273	304	322	346	426	479	483	584	631	772	797	866	938	989	975	1,073	1,270	1,359	1,492	1,521	1,680	1,901	2,122	2,050	23,653	100人-299人
9人以下	1,381	1,573	1,579	1,590	1,570	1,629	1,670	1,595	1,515	1,620	1,484	1,595	1,654	1,702	1,584	1,654	1,583	1,636	1,718	1,833	1,807	1,850	1,979	1,940	39,741	9人以下
30人以上	453	571	533	621	625	741	740	826	795	881	832	902	905	1,065	1,031	1,158	1,071	1,103	1,135	1,232	1,291	1,386	1,531	1,507	22,935	30人以上

6月	329	368	380	385	398	455	472	529	513	554	523	605	603	624	626	643	677	695	720	776	859	990	990	933	14,647	6月
10月	341	396	378	427	419	443	475	488	501	526	520	546	577	634	646	711	615	669	724	810	773	901	896	920	14,336	10月
8月	306	332	408	426	410	448	417	497	544	490	554	607	607	635	628	623	667	669	696	750	844	856	1,093	909	14,416	8月
12月	332	367	340	387	423	394	487	440	460	471	465	496	561	580	613	676	710	659	762	745	814	891	895	903	13,871	12月
11月	305	340	332	364	420	399	431	467	460	451	485	496	542	548	582	596	661	650	690	739	811	841	868	901	13,379	11月
4月	329	374	376	401	392	449	465	436	465	534	517	545	497	597	594	634	658	640	722	731	736	829	867	889	13,677	4月
合計	3,892	4,426	4,499	4,781	4,900	5,339	5,556	5,770	5,779	6,272	6,058	6,530	6,937	7,327	7,335	7,812	7,953	8,179	8,726	9,284	9,680	10,454	11,459	11,347	170,295	合計

080209その他の小売業における死傷災害の都道府県別の経年推移（1999-2022年）

県	1999	2000	2001	2002	2003	2004	2005	2006	2007	2008	2009	2010	2011	2012	2013	2014	2015	2016	2017	2018	2019	2020	2021	2022	合計	県
東京	361	409	426		430		491	561	551	640	637	687	753	753	785	825	820	890	917	1,020	1,142	1,098	1,244	1,263	16,703	東京
大阪	179	273	295		324		426	409	387	397	322	363	438	461	500	555	505	481	491	557	612	625	730	702	10,032	大阪
神奈	251	248	257		297		309	293	299	372	368	379	398	469	455	516	488	461	507	575	534	637	711	677	9,501	神奈

川																										川
埼玉	162	198	231		207		188	256	269	327	297	311	290	324	354	439	527	496	477	562	540	614	607	643	8,319	埼玉
福岡	211	249	248		295		398	368	391	362	343	378	401	436	395	474	459	485	503	502	529	577	640	611	9,255	福岡
愛知	238	244	289		285		331	341	305	339	334	376	372	383	353	417	398	417	461	521	491	525	603	610	8,633	愛知
北海道	192	226	231		251		332	318	363	396	322	381	373	407	435	485	480	483	472	489	491	583	632	591	8,933	北海道
千葉	116	159	136		243		147	251	217	238	275	253	293	314	313	352	361	341	340	404	498	482	522	541	6,796	千葉
兵庫	163	145	152		195		215	223	273	254	243	272	273	310	286	304	321	373	356	355	367	404	446	439	6,369	兵庫
静岡	179	204	180		158		149	167	160	186	194	184	187	224	237	257	248	231	256	277	289	319	369	365	5,020	静岡
広島	132	138	120		160		161	180	157	179	180	165	171	169	176	172	212	192	234	231	231	250	293	268	4,171	広島
茨城	63	81	83		118		132	160	176	136	132	127	151	156	151	156	171	195	184	190	199	223	226	228	3,438	茨城
宮城	78	68	59		114		117	165	80	158	143	165	206	181	116	127	129	181	186	174	201	204	244	224	3,320	宮城
京	87	144	116		135		131	125	146	122	149	155	171	171	149	161	154	146	162	171	182	198	226	211	3,412	京

合 計	3,892	4,426	4,499	4,781	4,900	5,339	5,556	5,770	5,779	6,272	6,058	6,530	6,937	7,327	7,335	7,812	7,953	8,179	8,726	9,284	9,680	10,454	11,459	11,347	170,295	合 計
--------	-------	-------	-------	-------	-------	-------	-------	-------	-------	-------	-------	-------	-------	-------	-------	-------	-------	-------	-------	-------	-------	--------	--------	--------	---------	--------

出典：<https://anzeninfo.mhlw.go.jp/user/anzen/tok/anst00.html>（職場のあんぜんサイト）

https://www.jisha.or.jp/international/topics/202312_02.htmlに戻る。