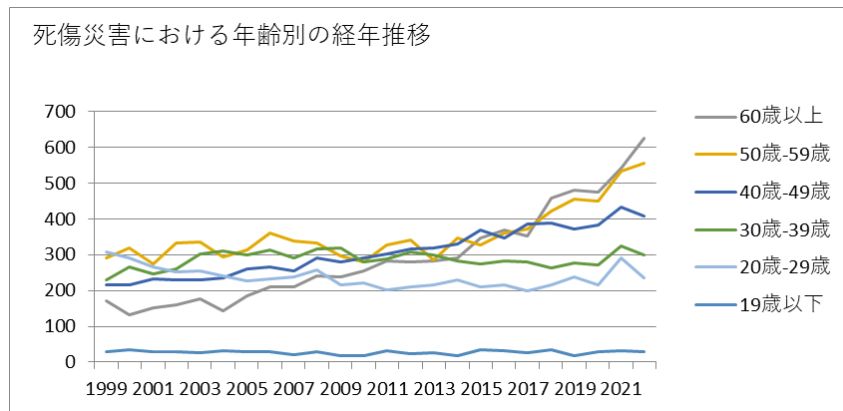
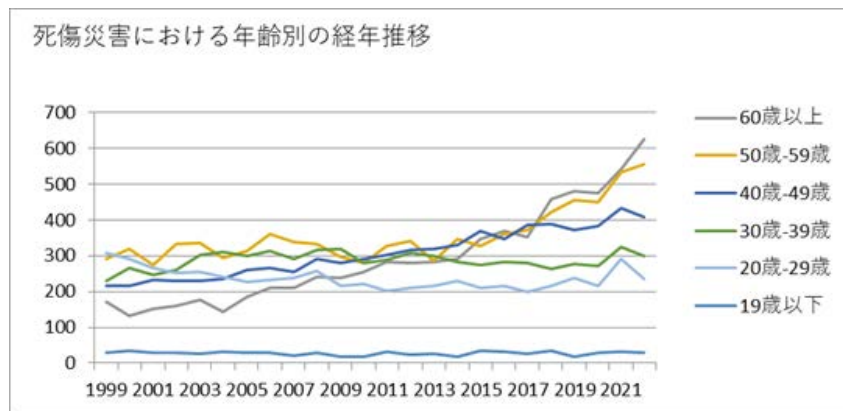


0804その他の商業における死傷災害の年齢別、規模別、月別及び都道府県別の経年推移（1999-2022年）



0804その他の商業における死傷災害の年齢別の経年推移（1999-2022年）



0804その他の商業における死傷災害の労働者規模別の経年推移（1999-2022年）

計	1,246	1,257	1,201	1,261	1,325	1,255	1,313	1,413	1,353	1,467	1,367	1,347	1,435	1,479	1,424	1,499	1,559	1,608	1,617	1,783	1,840	1,827	2,154	2,149	36,179	計
---	-------	-------	-------	-------	-------	-------	-------	-------	-------	-------	-------	-------	-------	-------	-------	-------	-------	-------	-------	-------	-------	-------	-------	-------	--------	---

0804その他の商業における死傷災害の労働者規模別の経年推移（1999-2022年）

労働者規模	1999	2000	2001	2002	2003	2004	2005	2006	2007	2008	2009	2010	2011	2012	2013	2014	2015	2016	2017	2018	2019	2020	2021	2022	合計	労働者規模
10人-29人	423	374	375	387	440	422	423	446	424	442	437	384	428	443	410	438	453	473	473	513	530	510	597	594	10,839	10人-29人
9人以下	387	440	380	392	413	387	401	388	380	442	333	358	378	378	367	335	338	386	372	395	411	368	455	410	9,294	9人以下
100人-299人	109	119	97	102	100	91	122	124	139	144	153	179	199	202	208	236	245	220	249	283	296	272	343	355	4,587	100人-299人
50人-99人	99	122	135	125	157	133	150	177	179	177	163	164	177	175	176	216	186	205	206	245	252	263	262	305	4,449	50人-99人

30 人- 49 人	193	155	167	200	151	167	159	212	181	208	212	187	186	204	196	189	255	227	215	244	236	272	314	275	5,005	30 人- 49 人
300 人 以 上	35	47	47	55	64	55	58	66	50	54	69	75	67	77	67	85	82	97	102	103	115	142	183	210	2,005	300 人 以 上
合 計	1,246	1,257	1,201	1,261	1,325	1,255	1,313	1,413	1,353	1,467	1,367	1,347	1,435	1,479	1,424	1,499	1,559	1,608	1,617	1,783	1,840	1,827	2,154	2,149	36,179	合 計

0804その他の商業における死傷災害の月別の経年推移（1999-2022年）

月	1999	2000	2001	2002	2003	2004	2005	2006	2007	2008	2009	2010	2011	2012	2013	2014	2015	2016	2017	2018	2019	2020	2021	2022	合計	月
7月	109	101	100	128	111	110	116	118	117	147	115	124	136	143	116	158	140	146	148	175	165	168	191	199	3,281	7 月
10 月	100	119	117	119	112	98	105	116	134	125	118	136	111	107	144	126	121	144	148	154	160	151	156	193	3,114	10 月
1月	98	114	98	105	115	117	98	113	97	106	144	87	117	131	123	135	120	126	142	168	170	152	193	193	3,062	1 月
9月	106	83	97	85	107	102	113	125	96	110	102	100	138	136	109	124	133	123	136	109	134	164	172	191	2,895	9 月
8月	93	100	110	98	116	101	100	112	116	117	103	124	116	103	140	107	120	147	146	149	161	177	220	184	3,060	8 月

12月	106	103	97	97	103	103	100	122	100	109	102	109	109	106	99	118	124	125	113	164	139	151	184	179	2,862	12月
6月	116	101	105	102	96	120	113	123	111	129	102	136	125	137	104	128	151	137	153	125	143	183	171	175	3,086	6月
11月	97	119	98	102	106	105	110	115	123	120	91	120	112	113	123	109	126	119	115	146	139	137	143	175	2,863	11月
3月	114	111	98	103	111	113	133	118	118	133	143	105	139	139	111	116	144	164	139	159	163	159	166	174	3,173	3月
4月	90	125	89	107	128	105	117	128	92	103	127	101	96	99	108	122	136	123	133	144	161	132	191	165	2,922	4月
5月	98	94	98	114	112	117	110	114	124	122	109	85	133	123	120	119	115	130	131	148	156	117	199	161	2,949	5月
2月	119	87	94	101	108	64	98	109	125	146	111	120	103	142	127	137	129	124	113	142	149	136	168	160	2,912	2月
合計	1,246	1,257	1,201	1,261	1,325	1,255	1,313	1,413	1,353	1,467	1,367	1,347	1,435	1,479	1,424	1,499	1,559	1,608	1,617	1,783	1,840	1,827	2,154	2,149	36,179	合計

0804その他の商業における死傷災害の都道府県別の経年推移（1999-2022年）

県	1999	2000	2001	2002	2003	2004	2005	2006	2007	2008	2009	2010	2011	2012	2013	2014	2015	2016	2017	2018	2019	2020	2021	2022	合計	県
東京	104	110	131		125		123	122	137	122	139	161	184	156	140	169	177	164	185	212	175	197	258	252	3,543	東京
埼玉	43	64	71		78		71	84	86	90	97	82	74	141	96	139	128	125	128	120	122	143	168	202	2,352	埼玉

鳥取	7	2	4		4		8	2	5	4	6	6	6	3	2	5	4	2	6	9	4	7	4	2	102	鳥取
島根	2	6	1		5		3	2	1	2	2	1	4	3	4	3	4	7	5	8	8	3	13	2	89	島根
合計	1,246	1,257	1,201	1,261	1,325	1,255	1,313	1,413	1,353	1,467	1,367	1,347	1,435	1,479	1,424	1,499	1,559	1,608	1,617	1,783	1,840	1,827	2,154	2,149	36,179	合計

出典：<https://anzeninfo.mhlw.go.jp/user/anzen/tok/anst00.html>（職場のあんぜんサイト）

https://www.jisha.or.jp/international/topics/202312_02.htmlに戻る。