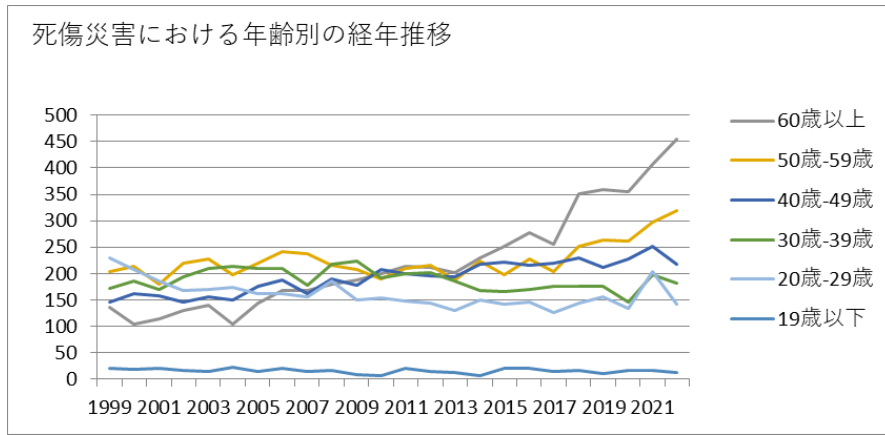
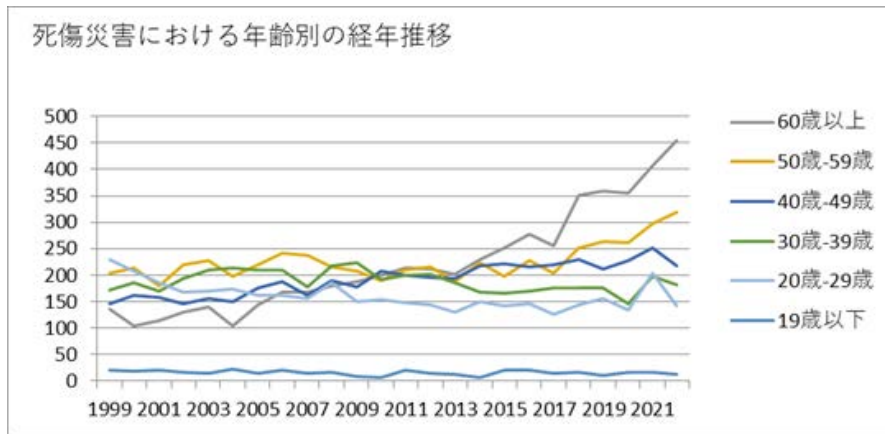


080409その他の商業－その他における死傷災害の年齢別、規模別、月別及び都道府県別の経年推移（1999-2022年）



080409その他の商業－その他における死傷災害の年齢別の経年推移（1999-2022年）



080409その他の商業－その他における死傷災害の労働者規模別の経年推移（1999-2022年）

| | | | | | | | | | | | | | | | | | | | | | | | | | | |
|---------|-----|-----|-----|-----|-----|-----|-----|-----|-----|-----|-----|-----|-----|-----|-----|-----|-----|-----|-----|-----|-----|-----|-----|-----|-------|---------|
| 60歲以上 | 136 | 104 | 115 | 130 | 141 | 105 | 145 | 169 | 169 | 179 | 187 | 200 | 214 | 211 | 201 | 230 | 252 | 278 | 256 | 351 | 359 | 356 | 407 | 455 | 5,350 | 60歲以上 |
| 50歲-59歲 | 203 | 213 | 179 | 219 | 227 | 197 | 220 | 242 | 237 | 215 | 208 | 189 | 209 | 216 | 188 | 224 | 197 | 228 | 204 | 251 | 263 | 261 | 297 | 320 | 5,407 | 50歲-59歲 |
| 40歲-49歲 | 146 | 163 | 158 | 147 | 157 | 151 | 175 | 188 | 163 | 190 | 178 | 208 | 199 | 195 | 193 | 217 | 222 | 216 | 219 | 229 | 211 | 227 | 251 | 217 | 4,620 | 40歲-49歲 |
| 30歲-39歲 | 172 | 185 | 170 | 194 | 209 | 214 | 210 | 210 | 177 | 218 | 223 | 191 | 200 | 201 | 186 | 168 | 166 | 171 | 176 | 175 | 175 | 146 | 197 | 182 | 4,516 | 30歲-39歲 |
| 20歲-29歲 | 229 | 208 | 186 | 169 | 170 | 174 | 162 | 162 | 156 | 185 | 151 | 155 | 149 | 144 | 130 | 151 | 142 | 146 | 127 | 145 | 156 | 135 | 204 | 142 | 3,878 | 20歲-29歲 |
| 19歲 | 20 | 19 | 20 | 16 | 15 | 22 | 15 | 20 | 14 | 16 | 9 | 6 | 20 | 15 | 13 | 7 | 21 | 21 | 15 | 17 | 10 | 17 | 17 | 12 | 377 | 19歲 |

| | | | | | | | | | | | | | | | | | | | | | | | | | | |
|----|-----|-----|-----|-----|-----|-----|-----|-----|-----|-------|-----|-----|-----|-----|-----|-----|-------|-------|-----|-------|-------|-------|-------|-------|--------|----|
| 以下 | | | | | | | | | | | | | | | | | | | | | | | | | | 以下 |
| 合計 | 906 | 892 | 828 | 875 | 919 | 863 | 927 | 991 | 916 | 1,003 | 956 | 949 | 991 | 982 | 911 | 997 | 1,000 | 1,060 | 997 | 1,168 | 1,174 | 1,142 | 1,373 | 1,328 | 24,148 | 合計 |

080409その他の商業－その他における死傷災害の労働者規模別の経年推移（1999-2022年）

| 労働者規模 | 1999 | 2000 | 2001 | 2002 | 2003 | 2004 | 2005 | 2006 | 2007 | 2008 | 2009 | 2010 | 2011 | 2012 | 2013 | 2014 | 2015 | 2016 | 2017 | 2018 | 2019 | 2020 | 2021 | 2022 | 合計 | 労働者規模 |
|---------|------|------|------|------|------|------|------|------|------|------|------|------|------|------|------|------|------|------|------|------|------|------|------|------|-------|---------|
| 10人-29人 | 316 | 270 | 276 | 275 | 315 | 287 | 301 | 318 | 301 | 320 | 309 | 292 | 323 | 319 | 293 | 321 | 323 | 362 | 345 | 379 | 375 | 371 | 447 | 422 | 7,860 | 10人-29人 |
| 9人以下 | 308 | 364 | 276 | 304 | 313 | 309 | 321 | 308 | 299 | 357 | 287 | 299 | 314 | 315 | 298 | 283 | 293 | 321 | 299 | 332 | 351 | 312 | 383 | 353 | 7,599 | 9人以下 |
| 30人-49人 | 125 | 93 | 103 | 118 | 94 | 108 | 101 | 138 | 103 | 128 | 139 | 117 | 116 | 130 | 112 | 120 | 145 | 139 | 124 | 154 | 151 | 170 | 189 | 161 | 3,078 | 30人-49人 |

| | | | | | | | | | | | | | | | | | | | | | | | | | | |
|-----|-----|-----|-----|-----|-----|-----|-----|-----|-----|-------|-----|-----|-----|-----|-----|-----|-------|-------|-----|-------|-------|-------|-------|-------|--------|-----|
| 8月 | 61 | 67 | 79 | 67 | 84 | 69 | 67 | 72 | 78 | 74 | 76 | 84 | 82 | 59 | 84 | 71 | 75 | 105 | 88 | 92 | 102 | 107 | 169 | 119 | 2,031 | 月 |
| 12月 | 80 | 71 | 66 | 69 | 73 | 69 | 64 | 84 | 64 | 75 | 80 | 69 | 70 | 78 | 63 | 77 | 65 | 86 | 69 | 102 | 89 | 93 | 115 | 116 | 1,887 | 12月 |
| 7月 | 79 | 74 | 76 | 94 | 74 | 78 | 78 | 92 | 77 | 96 | 76 | 87 | 97 | 100 | 72 | 96 | 90 | 95 | 87 | 118 | 89 | 96 | 119 | 112 | 2,152 | 7月 |
| 11月 | 69 | 84 | 63 | 67 | 81 | 75 | 79 | 71 | 82 | 81 | 59 | 86 | 82 | 71 | 80 | 78 | 90 | 76 | 72 | 91 | 93 | 84 | 83 | 111 | 1,908 | 11月 |
| 4月 | 62 | 93 | 51 | 80 | 95 | 73 | 90 | 91 | 65 | 76 | 89 | 72 | 64 | 66 | 78 | 78 | 81 | 76 | 84 | 106 | 99 | 82 | 112 | 106 | 1,969 | 4月 |
| 6月 | 85 | 68 | 77 | 62 | 61 | 77 | 78 | 92 | 76 | 89 | 65 | 96 | 76 | 90 | 72 | 81 | 98 | 84 | 83 | 79 | 86 | 127 | 120 | 102 | 2,024 | 6月 |
| 2月 | 94 | 71 | 71 | 69 | 75 | 45 | 76 | 81 | 83 | 107 | 87 | 87 | 74 | 99 | 84 | 92 | 91 | 82 | 68 | 102 | 94 | 93 | 102 | 101 | 2,028 | 2月 |
| 10月 | 71 | 86 | 81 | 83 | 81 | 65 | 70 | 76 | 95 | 87 | 83 | 90 | 78 | 66 | 89 | 81 | 78 | 93 | 98 | 97 | 103 | 95 | 98 | 99 | 2,043 | 10月 |
| 3月 | 86 | 76 | 66 | 74 | 65 | 82 | 100 | 88 | 80 | 82 | 97 | 78 | 100 | 87 | 65 | 81 | 96 | 106 | 90 | 104 | 111 | 101 | 117 | 98 | 2,130 | 3月 |
| 5月 | 66 | 67 | 69 | 86 | 74 | 82 | 74 | 77 | 92 | 79 | 76 | 61 | 93 | 85 | 75 | 86 | 71 | 89 | 87 | 89 | 98 | 65 | 124 | 95 | 1,960 | 5月 |
| 合計 | 906 | 892 | 828 | 875 | 919 | 863 | 927 | 991 | 916 | 1,003 | 956 | 949 | 991 | 982 | 911 | 997 | 1,000 | 1,060 | 997 | 1,168 | 1,174 | 1,142 | 1,373 | 1,328 | 24,148 | 合計 |

| | | | | | | | | | | | | | | | | | | | | | | | | | | |
|-----|----|----|----|--|----|--|----|----|----|----|----|----|----|----|----|----|----|----|----|----|----|----|----|----|-----|-----|
| 島 | 29 | 19 | 16 | | 18 | | 23 | 26 | 47 | 29 | 31 | 34 | 32 | 30 | 23 | 28 | 32 | 27 | 32 | 23 | 22 | 37 | 42 | 47 | 647 | 島 |
| 兵庫 | 39 | 30 | 27 | | 16 | | 24 | 17 | 23 | 23 | 18 | 23 | 23 | 26 | 23 | 40 | 21 | 30 | 29 | 30 | 38 | 39 | 58 | 45 | 642 | 兵庫 |
| 宮城 | 26 | 15 | 10 | | 22 | | 32 | 39 | 39 | 46 | 30 | 22 | 38 | 30 | 35 | 29 | 19 | 29 | 20 | 31 | 22 | 16 | 36 | 34 | 620 | 宮城 |
| 静岡 | 15 | 18 | 25 | | 17 | | 29 | 32 | 26 | 26 | 24 | 22 | 27 | 27 | 23 | 19 | 34 | 23 | 22 | 20 | 34 | 21 | 19 | 33 | 536 | 静岡 |
| 長野 | 10 | 6 | 4 | | 14 | | 7 | 11 | 9 | 12 | 14 | 15 | 12 | 14 | 13 | 7 | 9 | 16 | 19 | 19 | 13 | 17 | 23 | 28 | 292 | 長野 |
| 栃木 | 10 | 10 | 14 | | 12 | | 8 | 8 | 12 | 20 | 15 | 16 | 17 | 19 | 12 | 17 | 15 | 17 | 14 | 11 | 15 | 19 | 21 | 27 | 329 | 栃木 |
| 熊本 | 12 | 21 | 9 | | 15 | | 19 | 28 | 18 | 18 | 20 | 23 | 22 | 13 | 16 | 17 | 20 | 22 | 21 | 27 | 25 | 25 | 14 | 25 | 430 | 熊本 |
| 福島 | 19 | 12 | 8 | | 9 | | 22 | 19 | 19 | 22 | 14 | 17 | 11 | 13 | 10 | 7 | 25 | 19 | 14 | 27 | 13 | 20 | 35 | 22 | 377 | 福島 |
| 茨城 | 23 | 16 | 17 | | 13 | | 5 | 17 | 15 | 18 | 8 | 14 | 12 | 13 | 10 | 16 | 9 | 21 | 11 | 18 | 18 | 19 | 23 | 22 | 338 | 茨城 |
| 鹿児島 | 19 | 24 | 17 | | 14 | | 20 | 20 | 17 | 23 | 10 | 11 | 16 | 13 | 16 | 22 | 22 | 27 | 22 | 26 | 14 | 27 | 13 | 20 | 413 | 鹿児島 |
| 新 | 24 | 22 | 14 | | 22 | | 16 | 16 | 18 | 16 | 14 | 11 | 19 | 16 | 16 | 15 | 12 | 12 | 14 | 25 | 20 | 11 | 25 | 19 | 377 | 新 |

| | | | | | | | | | | | | | | | | | | | | | | | | | | |
|----|----|----|----|--|----|--|----|----|----|----|----|----|----|----|----|----|----|----|----|----|----|----|----|----|-----|----|
| 石川 | 17 | 14 | 12 | | 11 | | 6 | 7 | 11 | 6 | 15 | 10 | 5 | 8 | 14 | 13 | 7 | 6 | 5 | 7 | 16 | 6 | 12 | 14 | 222 | 石川 |
| 秋田 | 7 | 6 | 7 | | 7 | | 12 | 15 | 6 | 14 | 3 | 10 | 6 | 4 | 8 | 3 | 6 | 14 | 7 | 6 | 6 | 4 | 10 | 14 | 175 | 秋田 |
| 青森 | 4 | 6 | 6 | | 13 | | 2 | 3 | 4 | 3 | 7 | 4 | 7 | 6 | 7 | 4 | 3 | 8 | 7 | 8 | 10 | 15 | 11 | 14 | 152 | 青森 |
| 富山 | 12 | 10 | 12 | | 4 | | 18 | 9 | 9 | 4 | 10 | 8 | 13 | 6 | 11 | 11 | 7 | 4 | 12 | 4 | 7 | 7 | 11 | 13 | 202 | 富山 |
| 三重 | 16 | 16 | 15 | | 9 | | 15 | 13 | 11 | 12 | 19 | 19 | 9 | 7 | 13 | 6 | 13 | 11 | 7 | 15 | 12 | 10 | 8 | 12 | 268 | 三重 |
| 滋賀 | 8 | 7 | 4 | | 8 | | 4 | 11 | 3 | 10 | 11 | 2 | 11 | 11 | 9 | 10 | 15 | 10 | 10 | 13 | 9 | 10 | 13 | 12 | 201 | 滋賀 |
| 大分 | 11 | 4 | 4 | | 8 | | 12 | 12 | 10 | 11 | 4 | 9 | 5 | 6 | 17 | 10 | 10 | 11 | 7 | 8 | 11 | 7 | 10 | 9 | 196 | 大分 |
| 愛媛 | 4 | 8 | 6 | | 8 | | 11 | 6 | 11 | 9 | 5 | 13 | 6 | 8 | 3 | 3 | 7 | 11 | 12 | 15 | 12 | 8 | 13 | 9 | 188 | 愛媛 |
| 佐賀 | 7 | 5 | 2 | | 1 | | 7 | 6 | 8 | 7 | 11 | 5 | 5 | 3 | 2 | 6 | 11 | 11 | 12 | 12 | 14 | 7 | 14 | 9 | 165 | 佐賀 |
| 山梨 | 6 | 3 | | | 6 | | 7 | 7 | 1 | 3 | 6 | 9 | 11 | 4 | 7 | 5 | 4 | 7 | 6 | 13 | 5 | 5 | 9 | 9 | 133 | 山梨 |
| 福井 | 6 | 8 | 8 | | 5 | | 7 | 8 | 3 | 7 | 4 | 7 | 9 | 8 | 3 | 9 | 3 | 7 | 8 | 13 | 10 | 11 | 6 | 8 | 158 | 福井 |

| | | | | | | | | | | | | | | | | | | | | | | | | | | |
|-----|-----|-----|-----|-----|-----|-----|-----|-----|-----|-------|-----|-----|-----|-----|-----|-----|-------|-------|-----|-------|-------|-------|-------|-------|--------|-----|
| 奈良 | 3 | 3 | 6 | | 2 | | 7 | 6 | 5 | 11 | 3 | 12 | 5 | 2 | 4 | 6 | 2 | 4 | 3 | | 10 | 4 | 13 | 8 | 119 | 奈良 |
| 徳島 | 8 | 7 | 9 | | 5 | | 8 | 8 | 5 | 5 | 3 | | | 5 | 3 | 5 | 7 | 5 | 7 | 6 | 8 | 8 | 7 | 7 | 126 | 徳島 |
| 和歌山 | 4 | 8 | 7 | | 6 | | 4 | | 3 | 4 | 5 | 4 | 3 | 9 | 7 | 6 | 7 | 3 | 6 | 4 | 11 | 6 | 7 | 6 | 120 | 和歌山 |
| 高知 | 16 | 15 | 16 | | 24 | | 9 | 8 | 4 | 8 | 8 | 15 | 13 | 11 | 9 | 2 | 8 | 6 | 4 | 8 | 1 | 3 | 7 | 5 | 200 | 高知 |
| 山形 | | 10 | 6 | | 4 | | 9 | 6 | 4 | 7 | 16 | 4 | 4 | 5 | 10 | 8 | 6 | 19 | 13 | 15 | 5 | 6 | 8 | 4 | 169 | 山形 |
| 鳥取 | 6 | | 4 | | 4 | | 8 | 2 | 3 | 4 | 5 | 6 | 6 | 3 | 2 | 4 | 3 | 2 | 5 | 8 | 4 | 7 | 3 | 2 | 91 | 鳥取 |
| 島根 | 2 | 6 | 1 | | 5 | | 3 | 2 | 1 | 1 | 1 | 1 | 4 | 3 | 3 | 3 | 3 | 5 | 5 | 7 | 7 | 3 | 13 | 2 | 81 | 島根 |
| 合計 | 906 | 892 | 828 | 875 | 919 | 863 | 927 | 991 | 916 | 1,003 | 956 | 949 | 991 | 982 | 911 | 997 | 1,000 | 1,060 | 997 | 1,168 | 1,174 | 1,142 | 1,373 | 1,328 | 24,148 | 合計 |

出典：<https://anzeninfo.mhlw.go.jp/user/anzen/tok/anst00.html>（職場のあんぜんサイト）

https://www.jisha.or.jp/international/topics/202312_02.htmlに戻る。