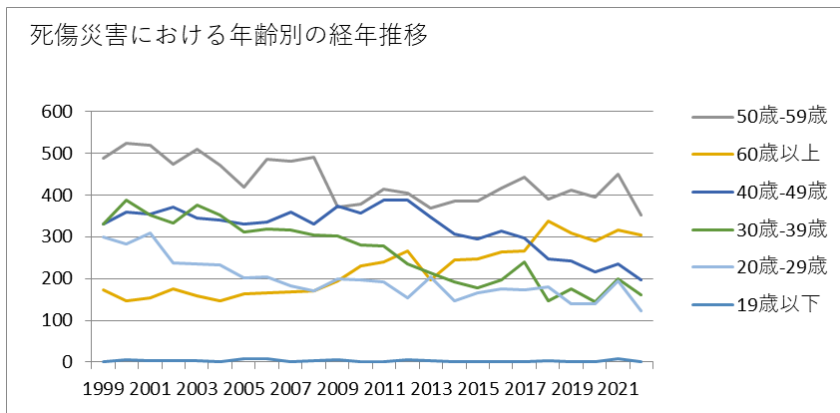
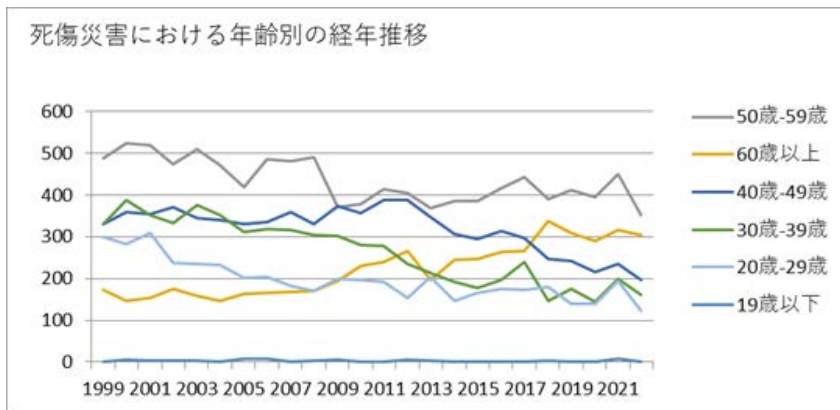


09金融・広告業における死傷災害の年齢別、規模別、月別及び都道府県別の経年推移（1999-2022年）



09金融・広告業における死傷災害の年齢別の経年推移（1999-2022年）



09金融・広告業における死傷災害の労働者規模別の経年推移（1999-2022年）

| | | | | | | | | | | | | | | | | | | | | | | | | | | |
|---|-------|-------|-------|-------|-------|-------|-------|-------|-------|-------|-------|-------|-------|-------|-------|-------|-------|-------|-------|-------|-------|-------|-------|-------|--------|---|
| 計 | 1,623 | 1,710 | 1,695 | 1,597 | 1,628 | 1,542 | 1,434 | 1,517 | 1,509 | 1,472 | 1,446 | 1,446 | 1,510 | 1,454 | 1,339 | 1,277 | 1,270 | 1,366 | 1,419 | 1,304 | 1,279 | 1,185 | 1,401 | 1,138 | 34,561 | 計 |
|---|-------|-------|-------|-------|-------|-------|-------|-------|-------|-------|-------|-------|-------|-------|-------|-------|-------|-------|-------|-------|-------|-------|-------|-------|--------|---|

09金融・広告業における死傷災害の労働者規模別の経年推移（1999-2022年）

| 労働者規模 | 1999 | 2000 | 2001 | 2002 | 2003 | 2004 | 2005 | 2006 | 2007 | 2008 | 2009 | 2010 | 2011 | 2012 | 2013 | 2014 | 2015 | 2016 | 2017 | 2018 | 2019 | 2020 | 2021 | 2022 | 合計 | 労働者規模 |
|---------|------|------|------|------|------|------|------|------|------|------|------|------|------|------|------|------|------|------|------|------|------|------|------|------|-------|---------|
| 10人-29人 | 346 | 400 | 419 | 382 | 427 | 370 | 387 | 406 | 353 | 383 | 387 | 362 | 369 | 337 | 304 | 298 | 272 | 329 | 343 | 324 | 310 | 336 | 351 | 300 | 8,495 | 10人-29人 |
| 300人以上 | 536 | 562 | 574 | 477 | 453 | 444 | 414 | 437 | 460 | 403 | 430 | 416 | 458 | 409 | 384 | 394 | 421 | 424 | 364 | 338 | 297 | 210 | 255 | 231 | 9,791 | 300人以上 |
| 30人-49人 | 154 | 173 | 178 | 215 | 217 | 221 | 193 | 223 | 225 | 236 | 206 | 219 | 220 | 234 | 193 | 161 | 191 | 194 | 250 | 208 | 238 | 206 | 247 | 211 | 5,013 | 30人-49人 |
| 50人-99人 | 131 | 130 | 151 | 169 | 168 | 150 | 117 | 135 | 171 | 138 | 152 | 154 | 154 | 178 | 164 | 143 | 128 | 143 | 165 | 128 | 162 | 193 | 272 | 184 | 3,780 | 50人-99人 |

| | | | | | | | | | | | | | | | | | | | | | | | | | | |
|-----------|-------|-------|-------|-------|-------|-------|-------|-------|-------|-------|-------|-------|-------|-------|-------|-------|-------|-------|-------|-------|-------|-------|-------|-------|--------|-----------|
| 人 | | | | | | | | | | | | | | | | | | | | | | | | | | 人 |
| 100人-299人 | 296 | 282 | 225 | 198 | 199 | 184 | 187 | 190 | 178 | 168 | 133 | 167 | 172 | 153 | 176 | 153 | 177 | 164 | 171 | 177 | 139 | 117 | 144 | 130 | 4,280 | 100人-299人 |
| 9人以下 | 160 | 163 | 148 | 156 | 164 | 173 | 136 | 126 | 122 | 144 | 138 | 128 | 137 | 143 | 118 | 128 | 81 | 112 | 126 | 129 | 133 | 123 | 132 | 82 | 3,202 | 9人以下 |
| 合計 | 1,623 | 1,710 | 1,695 | 1,597 | 1,628 | 1,542 | 1,434 | 1,517 | 1,509 | 1,472 | 1,446 | 1,446 | 1,510 | 1,454 | 1,339 | 1,277 | 1,270 | 1,366 | 1,419 | 1,304 | 1,279 | 1,185 | 1,401 | 1,138 | 34,561 | 合計 |

09金融・広告業における死傷災害の月別の経年推移（1999-2022年）

| 月 | 1999 | 2000 | 2001 | 2002 | 2003 | 2004 | 2005 | 2006 | 2007 | 2008 | 2009 | 2010 | 2011 | 2012 | 2013 | 2014 | 2015 | 2016 | 2017 | 2018 | 2019 | 2020 | 2021 | 2022 | 合計 | 月 |
|-----|------|------|------|------|------|------|------|------|------|------|------|------|------|------|------|------|------|------|------|------|------|------|------|------|-------|-----|
| 12月 | 145 | 134 | 147 | 121 | 155 | 106 | 100 | 115 | 115 | 104 | 129 | 119 | 111 | 117 | 100 | 88 | 108 | 104 | 114 | 96 | 114 | 160 | 132 | 114 | 2,848 | 12月 |
| 1月 | 142 | 135 | 166 | 115 | 157 | 138 | 118 | 134 | 119 | 145 | 122 | 127 | 131 | 152 | 129 | 107 | 110 | 132 | 137 | 151 | 116 | 98 | 141 | 103 | 3,125 | 1月 |
| 10月 | 122 | 129 | 150 | 139 | 147 | 124 | 111 | 130 | 123 | 129 | 141 | 122 | 111 | 116 | 120 | 103 | 111 | 111 | 138 | 109 | 112 | 102 | 100 | 101 | 2,901 | 10月 |
| 4月 | 127 | 132 | 136 | 145 | 142 | 134 | 111 | 134 | 124 | 132 | 126 | 134 | 128 | 114 | 96 | 112 | 95 | 107 | 113 | 95 | 104 | 57 | 116 | 101 | 2,815 | 4月 |
| 7月 | 136 | 154 | 130 | 159 | 135 | 135 | 107 | 153 | 121 | 147 | 118 | 143 | 147 | 126 | 112 | 95 | 98 | 127 | 96 | 104 | 136 | 113 | 113 | 99 | 3,004 | 7月 |

| | | | | | | | | | | | | | | | | | | | | | | | | | | |
|-----|-------|-------|-------|-------|-------|-------|-------|-------|-------|-------|-------|-------|-------|-------|-------|-------|-------|-------|-------|-------|-------|-------|-------|-------|--------|-----|
| 5月 | 116 | 149 | 158 | 132 | 154 | 114 | 120 | 111 | 122 | 103 | 109 | 118 | 97 | 124 | 132 | 110 | 93 | 115 | 99 | 103 | 100 | 57 | 124 | 96 | 2,756 | 5月 |
| 9月 | 144 | 130 | 136 | 120 | 120 | 143 | 121 | 125 | 119 | 98 | 115 | 105 | 125 | 92 | 115 | 105 | 97 | 100 | 113 | 100 | 109 | 102 | 102 | 92 | 2,728 | 9月 |
| 6月 | 151 | 162 | 169 | 145 | 154 | 135 | 145 | 140 | 132 | 121 | 142 | 128 | 107 | 112 | 119 | 114 | 97 | 109 | 128 | 110 | 103 | 122 | 118 | 91 | 3,054 | 6月 |
| 11月 | 132 | 130 | 123 | 138 | 130 | 110 | 116 | 118 | 157 | 114 | 100 | 106 | 133 | 125 | 108 | 100 | 116 | 130 | 109 | 100 | 94 | 81 | 105 | 88 | 2,763 | 11月 |
| 8月 | 151 | 139 | 125 | 135 | 101 | 120 | 108 | 109 | 122 | 86 | 103 | 90 | 125 | 101 | 90 | 83 | 103 | 121 | 112 | 97 | 96 | 74 | 145 | 87 | 2,623 | 8月 |
| 3月 | 118 | 164 | 123 | 118 | 108 | 137 | 144 | 115 | 139 | 140 | 133 | 141 | 147 | 140 | 98 | 118 | 110 | 105 | 123 | 117 | 90 | 124 | 107 | 86 | 2,945 | 3月 |
| 2月 | 139 | 152 | 132 | 130 | 125 | 146 | 133 | 133 | 116 | 153 | 108 | 113 | 148 | 135 | 120 | 142 | 132 | 105 | 137 | 122 | 105 | 95 | 98 | 80 | 2,999 | 2月 |
| 合計 | 1,623 | 1,710 | 1,695 | 1,597 | 1,628 | 1,542 | 1,434 | 1,517 | 1,509 | 1,472 | 1,446 | 1,446 | 1,510 | 1,454 | 1,339 | 1,277 | 1,270 | 1,366 | 1,419 | 1,304 | 1,279 | 1,185 | 1,401 | 1,138 | 34,561 | 合計 |

09金融・広告業における死傷災害の都道府県別の経年推移（1999-2022年）

| 県 | 1999 | 2000 | 2001 | 2002 | 2003 | 2004 | 2005 | 2006 | 2007 | 2008 | 2009 | 2010 | 2011 | 2012 | 2013 | 2014 | 2015 | 2016 | 2017 | 2018 | 2019 | 2020 | 2021 | 2022 | 合計 | 県 |
|----|------|------|------|------|------|------|------|------|------|------|------|------|------|------|------|------|------|------|------|------|------|------|------|------|-------|----|
| 東京 | 169 | 180 | 188 | | 165 | | 170 | 159 | 164 | 204 | 170 | 196 | 199 | 176 | 167 | 162 | 179 | 176 | 197 | 168 | 160 | 139 | 185 | 142 | 3,815 | 東京 |
| 大阪 | 163 | 184 | 171 | | 177 | | 152 | 162 | 146 | 136 | 155 | 123 | 136 | 136 | 116 | 121 | 134 | 120 | 133 | 126 | 132 | 94 | 135 | 104 | 3,056 | 大阪 |

| | | | | | | | | | | | | | | | | | | | | | | | | | | |
|-----|----|----|----|--|----|--|----|----|----|----|----|----|----|----|----|----|----|----|----|----|----|----|----|----|-----|-----|
| 児島 | 18 | 14 | 13 | | 28 | | 20 | 25 | 16 | 16 | 11 | 25 | 16 | 24 | 24 | 12 | 15 | 23 | 23 | 18 | 15 | 18 | 25 | 15 | 414 | 児島 |
| 宮崎 | 17 | 32 | 23 | | 28 | | 17 | 32 | 22 | 27 | 15 | 14 | 23 | 22 | 14 | 16 | 6 | 6 | 14 | 18 | 10 | 19 | 21 | 15 | 411 | 宮崎 |
| 長崎 | 19 | 12 | 25 | | 17 | | 17 | 16 | 22 | 24 | 18 | 14 | 20 | 19 | 16 | 15 | 21 | 16 | 12 | 11 | 31 | 20 | 13 | 13 | 391 | 長崎 |
| 福井 | 15 | 18 | 10 | | 14 | | 4 | 10 | 9 | 9 | 12 | 16 | 5 | 18 | 8 | 12 | 7 | 10 | 8 | 11 | 6 | 10 | 2 | 12 | 226 | 福井 |
| 和歌山 | 17 | 24 | 21 | | 18 | | 17 | 25 | 20 | 15 | 17 | 17 | 11 | 14 | 11 | 10 | 11 | 16 | 18 | 16 | 13 | 11 | 9 | 11 | 342 | 和歌山 |
| 愛媛 | 23 | 24 | 10 | | 13 | | 15 | 16 | 19 | 18 | 25 | 28 | 16 | 23 | 15 | 21 | 14 | 19 | 29 | 30 | 13 | 13 | 24 | 10 | 418 | 愛媛 |
| 福島 | 14 | 8 | 14 | | 23 | | 30 | 18 | 24 | 15 | 27 | 22 | 22 | 16 | 18 | 15 | 12 | 21 | 15 | 21 | 11 | 21 | 14 | 9 | 390 | 福島 |
| 香川 | 21 | 23 | 16 | | 16 | | 19 | 15 | 24 | 10 | 10 | 14 | 10 | 12 | 15 | 14 | 17 | 6 | 9 | 9 | 10 | 5 | 7 | 9 | 291 | 香川 |
| 石川 | 11 | 13 | 15 | | 15 | | 11 | 13 | 12 | 15 | 9 | 13 | 16 | 21 | 6 | 3 | 14 | 12 | 15 | 7 | 12 | 19 | 14 | 9 | 275 | 石川 |
| 島根 | 7 | 10 | 9 | | 9 | | 6 | 9 | 9 | 5 | 7 | 9 | 7 | 5 | 9 | 11 | 3 | 13 | 7 | 11 | 9 | 3 | 12 | 9 | 179 | 島根 |
| 山口 | 24 | 33 | 33 | | 22 | | 22 | 21 | 17 | 19 | 18 | 22 | 23 | 13 | 10 | 17 | 18 | 15 | 8 | 14 | 10 | 13 | 17 | 8 | 397 | 山口 |

| | | | | | | | | | | | | | | | | | | | | | | | | | | |
|----|-------|-------|-------|-------|-------|-------|-------|-------|-------|-------|-------|-------|-------|-------|-------|-------|-------|-------|-------|-------|-------|-------|-------|-------|--------|----|
| 沖繩 | 9 | 4 | 2 | | 9 | | 7 | 10 | 11 | 10 | 12 | 11 | 10 | 17 | 8 | 12 | 7 | 5 | 14 | 16 | 5 | 4 | 13 | 3 | 199 | 沖繩 |
| 富山 | 14 | 16 | 7 | | 12 | | 5 | 9 | 6 | 11 | 17 | 9 | 11 | 18 | 11 | 7 | 8 | 14 | 9 | 16 | 13 | 9 | 7 | 2 | 231 | 富山 |
| 合計 | 1,623 | 1,710 | 1,695 | 1,597 | 1,628 | 1,542 | 1,434 | 1,517 | 1,509 | 1,472 | 1,446 | 1,446 | 1,510 | 1,454 | 1,339 | 1,277 | 1,270 | 1,366 | 1,419 | 1,304 | 1,279 | 1,185 | 1,401 | 1,138 | 34,561 | 合計 |

出典：<https://anzeninfo.mhlw.go.jp/user/anzen/tok/anst00.html>（職場のあんぜんサイト）

https://www.jisha.or.jp/international/topics/202312_02.htmlに戻る。