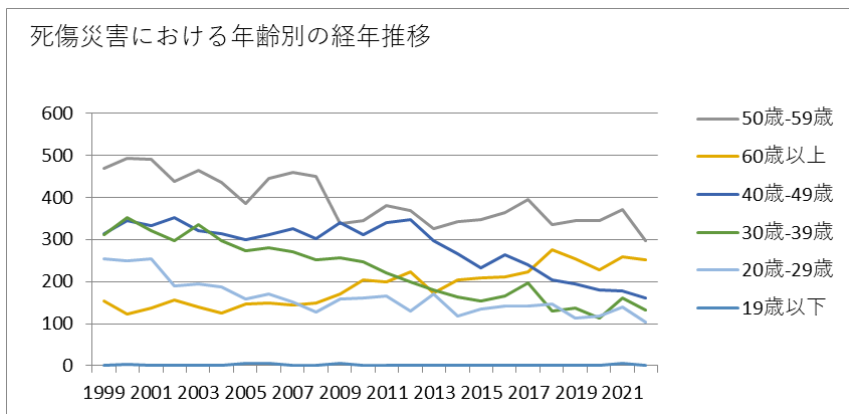
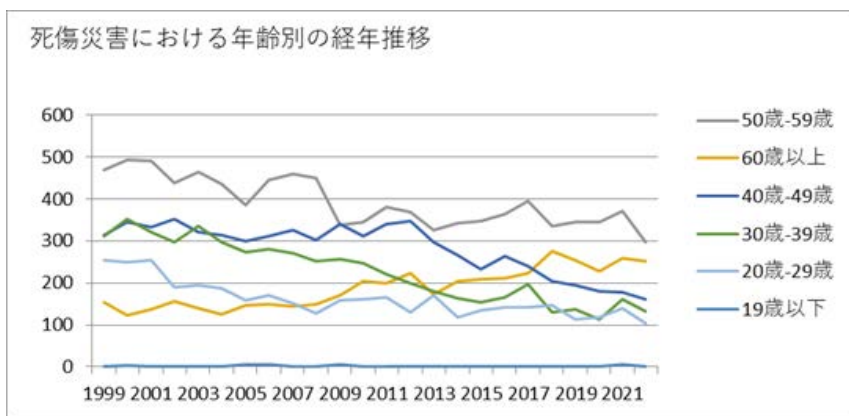


0901金融業における死傷災害の年齢別、規模別、月別及び都道府県別の経年推移（1999-2022年）



0901金融業における死傷災害の年齢別の経年推移（1999-2022年）



0901金融業における死傷災害の労働者規模別の経年推移（1999-2022年）

合計	1,503	1,564	1,538	1,431	1,456	1,359	1,270	1,362	1,353	1,282	1,268	1,269	1,308	1,270	1,150	1,091	1,077	1,148	1,199	1,093	1,045	984	1,115	946	30,081	合計
----	-------	-------	-------	-------	-------	-------	-------	-------	-------	-------	-------	-------	-------	-------	-------	-------	-------	-------	-------	-------	-------	-----	-------	-----	--------	----

0901金融業における死傷災害の労働者規模別の経年推移（1999-2022年）

労働者規模	1999	2000	2001	2002	2003	2004	2005	2006	2007	2008	2009	2010	2011	2012	2013	2014	2015	2016	2017	2018	2019	2020	2021	2022	合計	労働者規模
10人-29人	321	360	378	338	395	327	342	354	317	341	356	317	319	292	256	249	220	277	284	276	250	286	297	244	7,396	10人-29人
300人以上	533	556	558	469	442	434	396	424	443	385	410	393	430	389	364	372	383	392	332	311	267	189	235	203	9,310	300人以上
30人-49人	138	156	161	189	193	190	170	204	207	208	184	202	198	222	173	143	170	165	218	182	217	189	207	191	4,477	30人-49人
50人-	121	118	137	158	151	137	103	124	149	123	130	137	134	156	147	128	114	120	141	108	142	172	209	164	3,323	50人-

4月	118	124	126	129	128	115	102	123	107	120	112	117	113	102	89	96	82	88	96	72	77	46	91	78	2,451	月
7月	121	140	118	144	119	116	95	133	116	132	106	123	131	112	94	78	84	105	77	80	112	99	90	77	2,602	7月
6月	148	143	148	129	141	116	129	127	117	105	127	111	94	94	105	96	86	92	111	87	88	104	99	76	2,673	6月
3月	108	156	110	108	97	114	121	107	123	118	114	126	128	124	76	99	96	85	101	99	67	107	94	74	2,552	3月
9月	130	119	124	108	109	126	101	109	105	85	100	89	107	81	99	87	87	84	104	85	89	90	73	74	2,365	9月
8月	142	124	109	118	92	107	92	99	103	76	92	77	107	79	80	72	88	99	96	86	81	57	82	74	2,232	8月
11月	121	116	116	125	117	97	102	105	146	95	90	90	120	111	91	93	97	112	98	81	74	68	85	71	2,421	11月
2月	128	140	118	118	110	132	121	118	109	131	91	101	121	115	94	122	108	85	110	107	93	75	89	67	2,603	2月
合計	1,503	1,564	1,538	1,431	1,456	1,359	1,270	1,362	1,353	1,282	1,268	1,269	1,308	1,270	1,150	1,091	1,077	1,148	1,199	1,093	1,045	984	1,115	946	30,081	合計

0901金融業における死傷災害の都道府県別の経年推移（1999-2022年）

県	1999	2000	2001	2002	2003	2004	2005	2006	2007	2008	2009	2010	2011	2012	2013	2014	2015	2016	2017	2018	2019	2020	2021	2022	合計	県
東京	147	154	157		149		140	131	142	152	129	151	151	133	117	117	115	125	145	126	102	103	132	111	2,929	東京

城	28	32	29		36		33	37	49	32	30	31	39	33	36	31	32	25	27	25	24	21	24	22	676	城
新潟	25	32	15		22		20	26	18	26	29	37	24	19	36	13	21	24	23	23	22	22	19	20	516	新潟
岡山	30	25	43		23		24	18	25	34	22	21	16	19	15	31	13	21	22	17	19	21	21	20	500	岡山
京都	52	60	51		39		39	37	53	36	27	23	41	31	23	17	22	17	19	17	27	24	22	19	696	京都
広島	44	42	44		38		30	50	29	33	40	23	27	20	30	35	30	48	32	29	26	33	35	18	736	広島
茨城	28	27	23		29		22	23	16	20	18	27	26	18	22	14	22	23	15	24	18	19	28	18	480	茨城
群馬	20	27	25		28		18	19	26	21	18	19	20	18	15	23	21	17	17	13	12	19	21	18	435	群馬
熊本	35	29	21		24		25	16	15	21	21	23	17	25	15	14	17	28	18	20	28	15	21	16	464	熊本
栃木	18	22	16		14		15	20	20	21	16	22	18	16	13	10	6	17	11	17	7	15	13	16	343	栃木
奈良	11	12	12		12		14	15	18	19	12	12	19	16	8	12	11	11	15	8	15	9	8	15	284	奈良
宮崎	16	30	22		25		15	29	20	23	13	13	20	17	13	15	5	5	13	16	6	17	19	14	366	宮崎
岐	14	12	23		12		14	16	13	24	17	14	21	19	15	9	6	5	20	13	12	11	18	13	321	岐

卓																									卓	
滋賀	12	9	9		14		14	9	7	2	5	9	3	8	15	7	7	11	4	7	7	7	11	13	190	滋賀
長崎	17	12	23		15		17	16	21	23	16	14	16	17	14	15	19	14	12	10	26	16	12	12	357	長崎
鹿児島	18	13	12		26		20	24	16	15	8	25	14	22	20	11	15	21	21	17	15	16	21	10	380	鹿児島
福井	15	18	10		12		2	10	9	8	11	15	5	14	6	9	6	10	8	9	6	9	2	10	204	福井
愛媛	22	23	9		9		12	14	15	15	25	26	15	20	13	19	13	18	24	23	11	12	18	9	365	愛媛
和歌山	17	23	17		13		15	20	18	14	15	15	10	14	10	9	10	15	14	12	10	9	6	9	295	和歌山
島根	7	8	8		8		6	7	9	5	6	9	7	5	7	11	3	13	7	9	9	3	10	9	166	島根
福島	13	7	14		23		27	15	23	14	26	20	19	15	15	15	12	18	15	17	8	18	12	8	354	福島
山口	23	32	32		20		20	21	17	17	17	22	21	13	9	17	16	15	7	14	10	13	16	7	379	山口
青森	19	23	30		16		20	15	17	18	9	14	16	14	15	23	5	9	16	13	11	17	10	7	337	青森

高知	12	19	17		5		11	9	13	4	7	10	9	9	6	16	6	4	8	8	5	7	7	2	194	高知
富山	11	16	6		11		5	8	5	9	16	8	11	18	11	6	7	12	9	15	11	9	4	1	209	富山
沖縄	5	3	1		9		5	7	6	7	7	7	8	15	7	11	5	2	11	8	1	3	9	1	138	沖縄
合計	1,503	1,564	1,538	1,431	1,456	1,359	1,270	1,362	1,353	1,282	1,268	1,269	1,308	1,270	1,150	1,091	1,077	1,148	1,199	1,093	1,045	984	1,115	946	30,081	合計

出典：<https://anzeninfo.mhlw.go.jp/user/anzen/tok/anst00.html>（職場のあんぜんサイト）

https://www.jisha.or.jp/international/topics/202312_02.htmlに戻る。