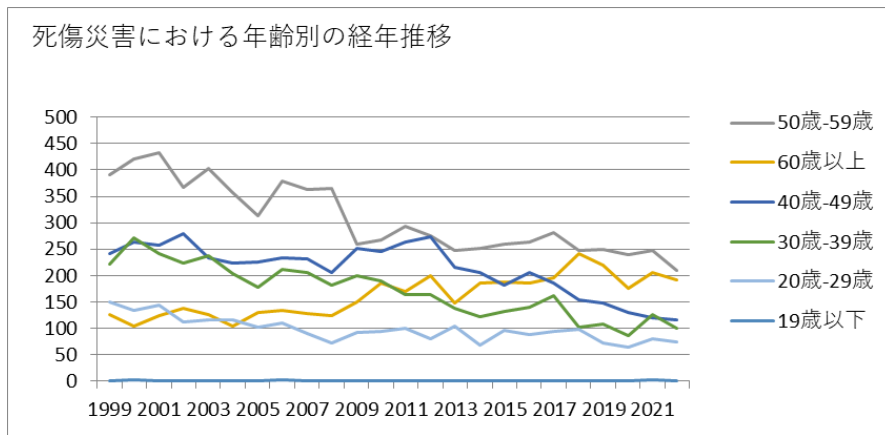
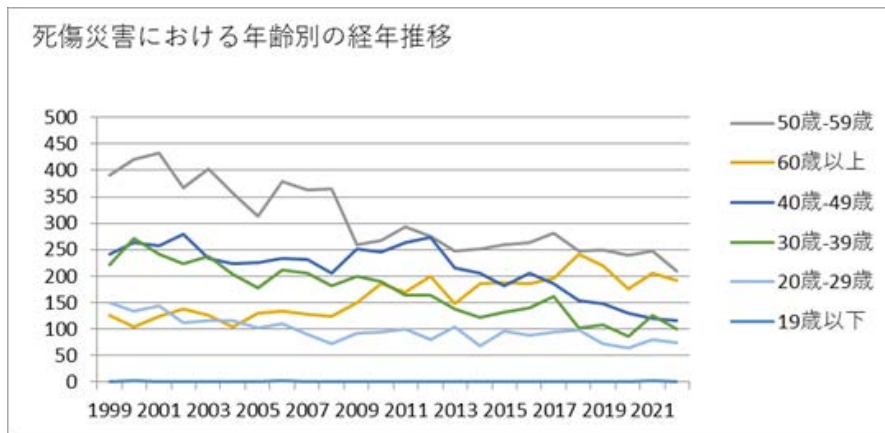


090103保険業における死傷災害の年齢別、規模別、月別及び都道府県別の経年推移（1999-2022年）



090103保険業における死傷災害の年齢別の経年推移（1999-2022年）



090103保険業における死傷災害の労働者規模別の経年推移（1999-2022年）



50 歲- 59 歲	391	420	432	368	403	357	314	378	364	366	259	267	293	276	247	251	260	264	281	247	250	240	247	209	7,384	50 歲- 59 歲
60 歲 以 上	127	104	125	138	127	105	130	134	129	125	151	185	171	200	148	185	187	186	195	242	219	175	205	191	3,884	60 歲 以 上
40 歲- 49 歲	241	263	257	280	234	224	226	234	231	206	251	245	264	274	216	206	182	206	185	155	149	131	121	116	5,097	40 歲- 49 歲
30 歲- 39 歲	221	271	242	224	237	204	178	212	206	182	199	190	164	164	138	123	132	141	163	103	109	87	127	101	4,118	30 歲- 39 歲
20 歲- 29 歲	150	135	145	113	116	117	103	111	90	72	93	95	101	81	105	68	96	89	94	98	73	64	80	74	2,363	20 歲- 29 歲
19 歲	1	2	1				1	2	1	1	1				1								2	13	19 歲	

以下																										以下
合計	1,131	1,195	1,202	1,123	1,117	1,007	952	1,071	1,021	952	954	982	993	995	855	833	857	886	918	845	800	697	782	691	22,859	合計

090103保険業における死傷災害の労働者規模別の経年推移（1999-2022年）

労働者規模	1999	2000	2001	2002	2003	2004	2005	2006	2007	2008	2009	2010	2011	2012	2013	2014	2015	2016	2017	2018	2019	2020	2021	2022	合計	労働者規模
10人-29人	158	194	235	215	252	196	207	238	207	224	231	206	190	189	138	138	132	161	188	177	163	174	179	162	4,554	10人-29人
300人以上	481	522	522	433	412	392	358	388	391	342	366	364	384	352	333	344	355	364	295	278	233	148	188	160	8,405	300人以上
30人-49人	90	109	125	146	150	147	123	168	155	156	139	158	145	185	121	105	134	131	179	147	179	157	158	157	3,464	30人-49人



月	91	92	114	97	91	81	78	96	84	93	100	84	67	77	81	72	79	74	87	74	76	60	59	65	1,972	月
5月	77	107	111	98	110	77	72	69	82	72	71	74	56	86	83	68	56	68	63	72	62	19	56	59	1,768	5月
3月	76	118	84	83	78	85	89	88	96	83	87	102	97	99	57	76	70	71	82	82	54	86	75	57	1,975	3月
6月	111	114	99	106	109	85	96	100	86	79	92	89	73	73	73	81	68	72	80	67	70	79	77	56	2,035	6月
4月	85	96	104	97	94	82	78	97	76	92	82	95	86	75	72	70	69	70	77	52	64	26	64	56	1,859	4月
8月	103	86	85	89	66	82	68	76	73	55	69	58	81	61	59	59	66	72	72	64	62	37	52	56	1,651	8月
7月	93	106	84	113	93	85	77	100	82	90	83	101	102	95	72	58	67	82	56	59	82	67	63	55	1,965	7月
11月	93	93	101	104	90	74	79	81	111	76	70	64	88	85	69	62	75	88	80	64	48	56	66	51	1,868	11月
9月	106	97	103	90	89	97	64	80	86	62	74	69	84	62	81	64	76	65	83	62	65	66	53	51	1,829	9月
2月	94	100	89	89	82	92	91	96	89	97	71	77	93	87	66	91	82	63	81	88	67	51	54	43	1,933	2月
合計	1,131	1,195	1,202	1,123	1,117	1,007	952	1,071	1,021	952	954	982	993	995	855	833	857	886	918	845	800	697	782	691	22,859	合計



葉	45	41	48		36		20	34	30	26	26	40	33	38	44	36	38	45	29	18	35	22	34	26	744	葉
静岡	41	30	26		33		16	25	30	25	26	32	39	36	27	25	22	20	27	27	30	15	31	24	607	静岡
宮城	25	27	27		27		28	35	44	26	27	23	32	29	29	26	26	20	22	21	20	17	18	16	565	宮城
京都	35	47	42		27		31	26	42	26	21	16	34	27	20	12	19	15	12	13	20	20	13	15	533	京都
熊本	22	20	16		19		22	15	15	15	20	20	13	18	14	11	16	24	14	16	22	11	17	15	375	熊本
茨城	19	19	20		18		16	17	9	16	11	17	13	14	18	10	16	16	10	17	16	13	14	15	334	茨城
群馬	14	20	18		21		16	15	18	16	15	17	13	13	12	15	20	10	10	12	9	17	16	15	332	群馬
栃木	12	18	11		13		15	14	16	16	12	14	16	9	11	8	5	16	10	14	7	8	12	14	271	栃木
宮崎	14	28	21		23		14	28	19	22	12	11	20	15	11	12	4	4	13	14	4	11	12	13	325	宮崎
三重	14	8	15		13		6	15	12	8	10	11	13	17	15	16	11	11	10	4	13	13	13	13	261	三重
広島	24	21	28		29		16	34	18	24	20	13	21	12	16	17	17	30	24	19	15	18	21	12	449	広島



新潟	18	23	10		19		13	19	15	21	24	25	15	14	14	10	15	13	18	19	17	13	15	12	362	新潟
岡山	18	16	23		15		14	14	20	25	17	17	9	13	10	21	9	14	18	12	13	16	8	12	334	岡山
奈良	7	9	9		8		7	12	10	13	8	10	9	13	5	9	8	8	7	5	12	8	3	12	192	奈良
長崎	14	10	23		15		15	15	20	22	12	13	14	15	12	13	18	14	12	10	24	14	11	11	327	長崎
岐阜	6	6	15		5		5	8	9	14	14	11	14	14	9	8	4	2	12	6	8	3	14	11	198	岐阜
鹿児島	15	9	7		19		16	21	16	14	8	22	13	20	16	7	13	20	18	16	13	14	18	9	324	鹿児島
和歌山	15	20	15		10		14	18	16	13	13	12	9	12	9	8	10	14	13	11	7	6	4	8	257	和歌山
滋賀	6	6	8		8		9	5	4	2	3	7	3	6	11	3	2	8	3	6	4	2	6	8	120	滋賀
島根	2	4	5		4		5	5	9	3	5	7	6	3	6	10	2	6	6	7	8	2	2	8	115	島根
佐賀	8	19	13		15		8	10	12	12	11	11	4	14	11	11	10	11	13	9	11	9	6	7	235	佐賀

石川	10	9	11		8		10	7	7	9	5	7	9	15	3	2	10	8	13	7	8	10	9	6	183	石川
福井	11	13	6		10		2	8	8	6	7	14	3	11	4	7	3	9	7	5	3	7	1	6	151	福井
福島	12	4	11		21		20	12	18	11	20	17	14	12	12	12	11	14	11	12	7	14	11	5	281	福島
長野	18	15	12		10		15	9	8	11	15	12	13	8	13	6	17	19	17	8	9	6	8	5	254	長野
愛媛	19	16	7		9		8	7	10	12	14	17	5	12	7	13	6	12	17	12	8	9	13	5	238	愛媛
岩手	10	7	8		9		13	7	11	9	11	12	18	7	6	11	6	6	12	4	9	11	5	5	197	岩手
徳島	7	5	12		3		5	6	8	5	6	8	9	9	3	2	5	4	4	5	3	3	12	5	129	徳島
山口	14	15	20		11		13	14	13	13	9	17	16	8	5	6	10	11	4	11	8	8	14	4	244	山口
秋田	8	11	7		15		6	10	7	7	10	11	8	4	6	4	7	8	7	4	2	4	7	4	157	秋田
山梨	5	10	8		6		7	7	6	5	4	3	8	3	9	3	8	5	5	4	9	2	6	4	127	山梨
青	12	18	17		9		14	10	9	14	7	11	11	10	13	18	4	7	12	10	8	17	6	3	240	青

森																									森	
大分	17	13	22		11		10	7	9	7	11	7		4	3	7	5	7	12	16	11	4	4	3	190	大分
香川	9	15	11		9		14	11	19	7	6	10	8	7	11	13	12	5	5	4	6	3	4	2	191	香川
山形	8	9	8		15		8	9	7	11	8	11	6	13	6	7	11	11	9	6	8	8	4	2	185	山形
高知	10	16	16		4		10	8	13	4	6	9	5	5	5	14	6	4	7	7	5	4	6	2	166	高知
鳥取	8	7	5		7		5	1	8	4	5	8	10	5	2	4		7	4	2	3	2	5	2	104	鳥取
富山	8	15	5		7		4	6	5	5	11	5	7	12	6	6	6	9	8	9	7	5	2	1	149	富山
沖縄	2	2			5		3	7	4	6	5	3	5	12	7	9	4	1	9	8	1	3	9	1	106	沖縄
合計	1,131	1,195	1,202	1,123	1,117	1,007	952	1,071	1,021	952	954	982	993	995	855	833	857	886	918	845	800	697	782	691	22,859	合計

出典：<https://anzeninfo.mhlw.go.jp/user/anzen/tok/anst00.html>（職場のあんぜんサイト）

[https://www.jisha.or.jp/international/topics/202312\\_02.html](https://www.jisha.or.jp/international/topics/202312_02.html)に戻る。