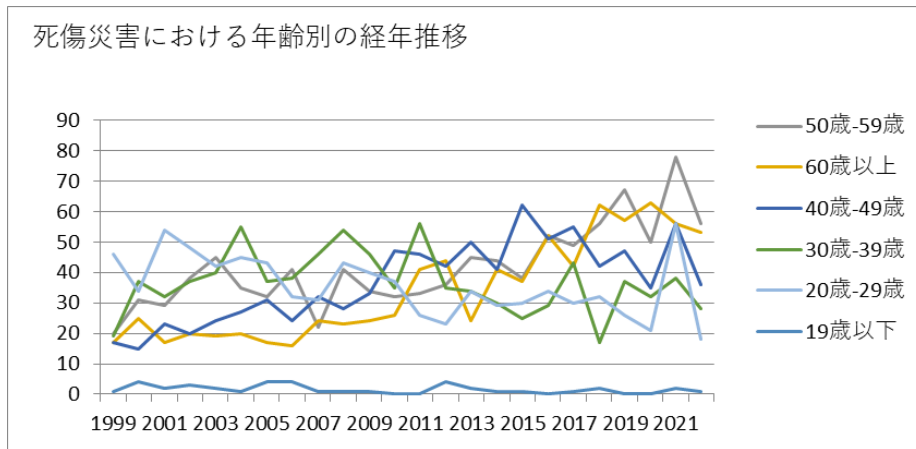
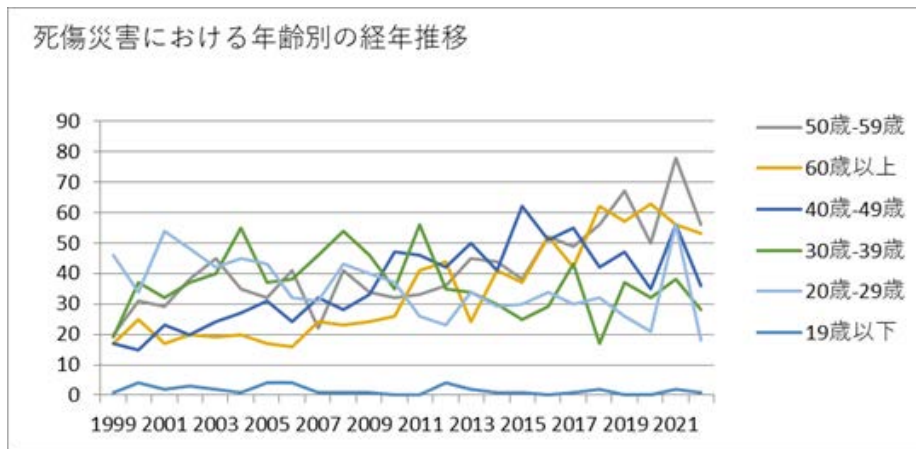


0902広告・あっせん業における死傷災害の年齢別、規模別、月別及び都道府県別の経年推移（1999-2022年）



0902広告・あっせん業における死傷災害の年齢別の経年推移（1999-2022年）



0902広告・あっせん業における死傷災害の労働者規模別の経年推移（1999-2022年）





19 歳 以 下	1	4	2	3	2	1	4	4	1	1	1			4	2	1	1		1	2			2	1	38	19 歳 以 下
合 計	120	146	157	166	172	183	164	155	156	190	178	177	202	184	189	186	193	218	220	211	234	201	286	192	4,480	合 計

0902広告・あっせん業における死傷災害の労働者規模別の経年推移（1999-2022年）

労働者規模	1999	2000	2001	2002	2003	2004	2005	2006	2007	2008	2009	2010	2011	2012	2013	2014	2015	2016	2017	2018	2019	2020	2021	2022	合計	労働者規模	
10 人- 29 人	25	40	41	44	32	43	45	52	36	42	31	45	50	45	48	49	52	52	59	48	60	50	54	56	1,099	10 人- 29 人	
9人 以 下	55	56	51	67	70	69	48	51	43	62	54	58	62	64	53	66	45	54	52	52	66	51	68	38	1,355	9人 以 下	
100 人-																											100 人-

299人	11	15	18	10	18	17	16	9	20	25	29	17	20	21	31	16	23	28	21	38	37	41	41	30	552	299人
300人以上	3	6	16	8	11	10	18	13	17	18	20	23	28	20	20	22	38	32	32	27	30	21	20	28	481	300人以上
30人-49人	16	17	17	26	24	31	23	19	18	28	22	17	22	12	20	18	21	29	32	26	21	17	40	20	536	30人-49人
50人-99人	10	12	14	11	17	13	14	11	22	15	22	17	20	22	17	15	14	23	24	20	20	21	63	20	457	50人-99人
合計	120	146	157	166	172	183	164	155	156	190	178	177	202	184	189	186	193	218	220	211	234	201	286	192	4,480	合計

0902広告・あっせん業における死傷災害の月別の経年推移（1999-2022年）

月	1999	2000	2001	2002	2003	2004	2005	2006	2007	2008	2009	2010	2011	2012	2013	2014	2015	2016	2017	2018	2019	2020	2021	2022	合計	月
4月	9	8	10	16	14	19	9	11	17	12	14	17	15	12	7	16	13	19	17	23	27	11	25	23	364	4月





海 道	5	8	4		14		4	12	6	7	12	5	5	3	3	7	6	7	11	11	7	4	6	6	153	海 道
埼 玉	4	5	6		8		2	9	6	8	2	6	8	6	3	7	7	11	12	14	7	5	10	6	152	埼 玉
兵 庫	3	6	1		5		4	8	4	3	6	3	9	8	8	10	3	9	4	6	3	7	5	6	121	兵 庫
広 島	1	6	4		10		6	3	1	2	3	4	4	3	4	2	3	6	6	5	3	7	9	6	98	広 島
岐 阜		1	3					1	1	1	3	1	1	4	1	1	1	2	1	3	1	2		6	34	岐 阜
鹿 児 島		1	1		2			1		1	3		2	2	4	1		2	2	1		2	4	5	34	鹿 児 島
京 都	2	4	4		8		6	4	3	6	1	12	7	4	6	4	6	5	3	6	5	8	4	4	112	京 都
滋 賀	2		2		1		3	1	1		1	1		1	1	2	3	4	1	4	3		10	4	45	滋 賀
栃 木	2	2	3		3		1	1	2	1	3	1				2	3	1	2	1	3	3		4	38	栃 木
熊 本	2	1	6				1	1	6	1	7	4	2	4	1	2	4	2	4	5	2	1	3	2	61	熊 本



沖繩	4	1	1				2	3	5	3	5	4	2	2	1	1	2	3	3	8	4	1	4	2	61	沖繩	
岡山	2	3	5		1		2	1	4	3	2	6	2	6		5		2	4	1	1		2	2	54	岡山	
和歌山		1	4		5		2	5	2	1	2	2	1		1	1	1	1	4	4	3	2	3	2	47	和歌山	
奈良		3					2		4	2		2	1	2	3	2	1	1	3	1	3	3	3	2	38	奈良	
三重	1	3	3		5		2	2	2	1			1	1		3	1	3			2	1		2	33	三重	
香川	3	2	2		1		2	1	1	1	1		1	1	1	1	3		1	2				2	26	香川	
福井					2		2			1	1	1		4	2	3	1			2		1		2	22	福井	
秋田	1	1	1		1		2		1	3			1	1		1	3		1			1		2	20	秋田	
石川		1			2		1		1	1	2	1	1	1	1		1		1			2	1	2	19	石川	
静岡	4	2	2		6		3	4	6	7	8	7	5	3	4	3	4	4	4	5	5	7	1	3	1	94	静岡



口	1	1	1		2		2			2	1		2		1					1	1	18	口		
高知			3		4			1		1	1								3	1	1		1	16	高知
青森			1								2			2		1	2			1	2	1	1	13	青森
鳥取	1		1											2			2			3		3	1	13	鳥取
山梨			1		2						1		1	1						1			1	8	山梨
群馬	2	6	1		1		4	1	2		2	1	4	2	2	2	3	2	4	1	2		2	44	群馬
佐賀	2	1			1		1	1	1				1	1	2		1	1	1	1		1	2	18	佐賀
徳島	1		2						2				1				1	2	1		1		4	15	徳島
山形		2	2								1	3	1				2			1	2			14	山形
島根		2	1		1			2			1				2					2			2	13	島根
岩							1				1			1	1					1	4	1	1	11	岩

手																										手
合 計	120	146	157	166	172	183	164	155	156	190	178	177	202	184	189	186	193	218	220	211	234	201	286	192	4,480	合 計

出典：<https://anzeninfo.mhlw.go.jp/user/anzen/tok/anst00.html>（職場のあんぜんサイト）

[https://www.jisha.or.jp/international/topics/202312\\_02.html](https://www.jisha.or.jp/international/topics/202312_02.html)に戻る。