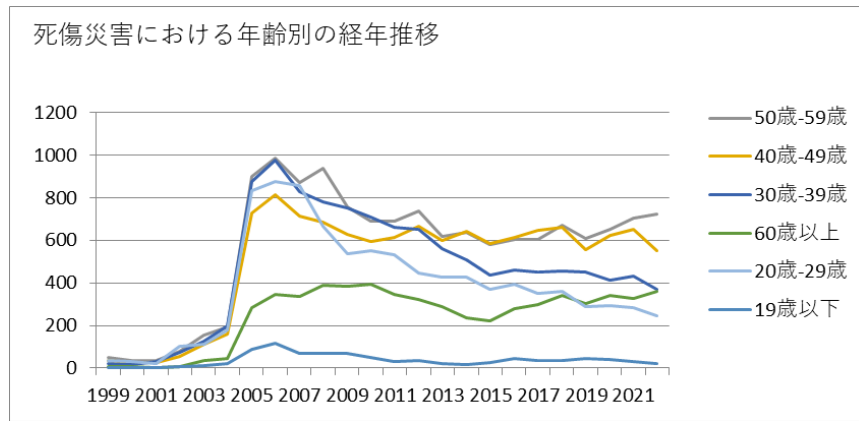
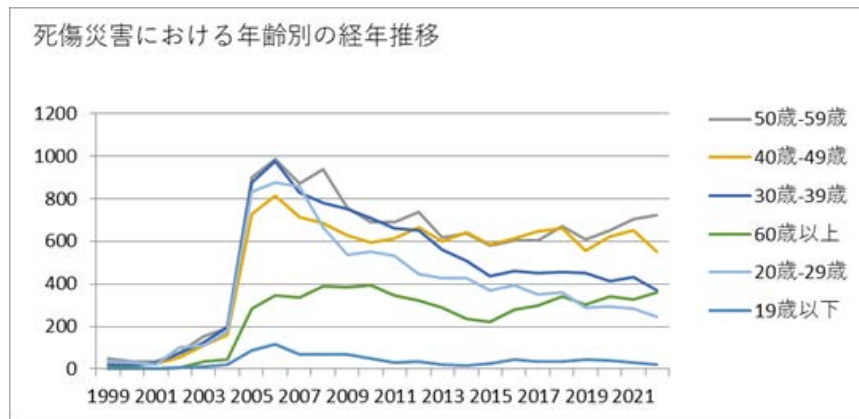


110101通信業における死傷災害の年齢別、規模別、月別及び都道府県別の経年推移（1999-2022年）



110101通信業における死傷災害の年齢別の経年推移（1999-2022年）



110101通信業における死傷災害の労働者規模別の経年推移（1999-2022年）

歲- 59 歲	49	35	36	77	155	192	901	987	872	939	759	688	691	740	617	638	578	602	606	670	609	654	705	723	13,523	歲- 59 歲
40 歲- 49 歲	34	25	27	54	113	159	728	812	716	683	628	596	612	665	599	642	585	613	648	661	558	625	651	551	11,985	40 歲- 49 歲
30 歲- 39 歲	23	18	29	72	126	196	877	977	828	780	751	709	661	651	560	508	436	462	453	456	450	412	430	372	11,237	30 歲- 39 歲
60 歲 以 上	7	5	4	6	34	47	282	347	335	387	384	393	347	323	288	234	224	277	299	340	301	340	326	362	5,892	60 歲 以 上
20 歲- 29 歲	35	30	19	101	113	178	835	875	859	668	536	550	532	447	426	429	370	395	351	359	291	293	284	247	9,223	20 歲- 29 歲
19 歲 以 下	2	1	2	7	13	20	88	119	71	67	67	50	33	34	23	18	27	47	36	37	43	38	29	19	891	19 歲 以 下

合計	150	114	117	317	554	792	3,711	4,117	3,681	3,524	3,125	2,986	2,876	2,860	2,513	2,469	2,220	2,396	2,393	2,523	2,252	2,362	2,425	2,274	52,751	合計
----	-----	-----	-----	-----	-----	-----	-------	-------	-------	-------	-------	-------	-------	-------	-------	-------	-------	-------	-------	-------	-------	-------	-------	-------	--------	----

110101通信業における死傷災害の労働者規模別の経年推移（1999-2022年）

労働者規模	1999	2000	2001	2002	2003	2004	2005	2006	2007	2008	2009	2010	2011	2012	2013	2014	2015	2016	2017	2018	2019	2020	2021	2022	合計	労働者規模
100人-299人	46	29	24	88	203	357	1,277	1,375	1,279	1,326	1,252	1,142	1,110	1,161	1,129	1,021	937	996	977	1,062	948	1,080	1,203	1,067	21,089	100人-299人
300人以上	48	46	50	134	192	302	1,427	1,841	1,751	1,531	1,242	1,268	1,188	1,133	1,025	1,145	1,019	1,113	1,163	1,151	980	963	865	814	22,391	300人以上
50人-99人	18	12	16	42	80	85	463	461	308	337	376	304	288	291	184	163	141	178	158	183	184	196	197	234	4,899	50人-99人
10人-49人	17	11	13	25	43	21	274	225	131	112	84	80	87	68	59	49	24	36	24	40	47	40	42	71	1,623	10人-49人

6月	11	9	4	25	41	77	332	314	303	275	268	225	210	216	204	186	175	196	173	199	195	219	176	187	4,220	6月
4月	12	8	5	48	41	81	261	308	315	276	235	229	207	191	182	164	165	189	175	160	150	200	193	183	3,978	4月
3月	9	9	15	17	31	54	341	293	347	262	252	235	262	229	183	200	177	162	203	238	168	165	218	180	4,250	3月
9月	16	5	11	30	32	58	241	305	244	229	202	195	239	214	163	172	161	205	191	170	176	182	195	175	3,811	9月
2月	14	6	11	18	26	59	334	336	293	378	259	276	206	288	184	308	158	189	190	186	199	175	190	171	4,454	2月
10月	9	14	14	25	59	77	292	362	297	268	270	253	245	237	223	202	184	197	257	189	174	192	195	159	4,394	10月
8月	13	12	4	36	48	58	358	293	325	258	217	231	222	172	193	201	176	184	169	178	197	176	208	153	4,082	8月
5月	9	11	9	38	37	59	283	318	309	289	235	200	210	223	213	153	186	184	176	218	185	170	183	138	4,036	5月
合計	150	114	117	317	554	792	3,711	4,117	3,681	3,524	3,125	2,986	2,876	2,860	2,513	2,469	2,220	2,396	2,393	2,523	2,252	2,362	2,425	2,274	52,751	合計

110101通信業における死傷災害の都道府県別の経年推移（1999-2022年）

県	1999	2000	2001	2002	2003	2004	2005	2006	2007	2008	2009	2010	2011	2012	2013	2014	2015	2016	2017	2018	2019	2020	2021	2022	合計	県
東	33	31	17		94		353	428	315	274	230	259	222	270	250	239	198	197	207	222	197	204	188	227	4,655	東

京																										京
北海道	5	2	3		31		202	294	316	233	198	169	147	172	136	159	117	136	159	161	145	160	156	182	3,283	北海道
神奈川県	7	7	11		22		259	330	232	210	193	207	205	212	149	157	152	136	139	143	109	122	127	148	3,277	神奈川県
愛知県	7	1	5		63		273	282	271	252	177	207	188	181	163	149	129	160	153	182	172	147	149	145	3,456	愛知県
埼玉県	3	3	2		2		159	188	156	110	151	151	160	180	173	196	184	181	163	203	146	148	136	142	2,937	埼玉県
千葉県	2	1			1		90	197	137	132	159	147	158	153	140	144	136	138	130	141	112	108	111	127	2,464	千葉県
大阪府	10	14	9		11		222	232	167	177	174	112	155	124	105	108	85	142	138	119	107	140	157	116	2,624	大阪府
兵庫県	7	4	6		12		149	152	107	103	112	107	98	69	88	59	76	121	99	119	83	94	115	89	1,869	兵庫県
静岡県	4		2		29		87	139	125	131	84	84	90	81	67	51	56	75	83	79	74	77	75	70	1,563	静岡県
栃木県		3	4		2		65	93	74	52	4	5	61	64	49	62	50	57	53	54	56	60	51	53	972	栃木県
京	3	1	4		5		65	58	54	60	71	50	44	60	50	40	43	38	53	49	36	53	55	53	945	京

都																									都	
福岡	5	1	4		29		161	127	158	134	130	100	86	69	60	59	50	54	53	53	63	78	67	51	1,592	福岡
広島	6	4	3		34		116	92	82	91	98	95	73	85	63	59	61	55	68	54	60	65	69	50	1,383	広島
群馬	3	2	1		4		75	73	54	70	52	80	61	68	67	68	50	70	49	56	62	47	65	50	1,127	群馬
長野		5	2		7		9	60	69	81	71	62	60	53	60	66	52	51	43	35	53	50	49	48	986	長野
茨城	3	1	1		2		104	115	76	99	83	81	89	89	75	66	85	70	73	92	64	55	54	47	1,424	茨城
岡山	1	1			12		91	57	61	66	58	56	46	53	42	46	45	27	40	35	38	39	55	38	907	岡山
岐阜	1	1	2		10		60	66	57	79	48	65	48	59	43	41	33	35	41	36	31	45	30	35	866	岐阜
宮城	1	1	3		6		91	89	97	90	77	83	74	70	65	60	55	54	53	50	42	40	31	33	1,165	宮城
福島	4	1	1		6		78	105	95	76	73	53	59	57	46	38	32	31	33	47	41	42	30	31	979	福島
三重		1	2		35		91	100	90	65	66	65	58	64	41	33	47	33	42	38	44	27	41	29	1,012	三重
岩	1		3		1		62	59	44	67	47	38	53	31	47	32	27	17	24	31	19	21	30	29	683	岩

愛媛			5		7		44	40	46	42	29	26	22	29	36	30	32	34	39	39	24	21	36	21	602	愛媛
山梨	2	1			1		37	35	31	33	22	35	33	17	24	23	16	15	18	16	16	21	17	21	434	山梨
山形	1	3	1		2		54	47	25	60	36	32	34	36	23	26	22	26	26	21	23	17	9	20	544	山形
秋田		1	2		3		24	18	27	24	31	20	29	30	20	19	14	15	21	20	26	21	19	20	404	秋田
宮崎	6				3		47	27	35	31	18	18	14	6	11	19	10	14	6	16	11	9	25	19	345	宮崎
熊本	3	3	2		6		33	44	58	52	46	39	32	25	26	17	15	23	18	16	20	20	22	16	536	熊本
徳島	2	2	1		5		20	21	14	24	21	24	19	23	27	23	17	29	18	17	23	19	21	16	386	徳島
島根	2	1			9		7	30	30	38	35	36	27	19	17	18	19	18	16	20	20	11	20	15	408	島根
高知	1	1	3		3		19	17	23	16	18	12	21	23	18	18	16	20	19	13	21	19	11	14	326	高知
和歌山					2		35	14	27	24	32	32	21	12	17	24	18	18	21	17	12	20	20	12	378	和歌山
福					1		27	9	17	19	13	17	22	17	13	17	16	13	22	21	18	19	17	12	310	福

井																										井
佐賀	1	1			7		21	28	37	23	29	20	15	12	9	7	8	10	3	9	16	8	16	11	291	佐賀
香川		1	1		8		31	27	41	27	24	33	28	30	20	21	22	25	14	26	19	21	19	10	448	香川
鳥取	2	2			1		27	13	15	20	14	11	12	13	12	7	7	12	3	11	11	17	9	10	229	鳥取
大分	6	1	2		6		47	33	27	36	42	24	20	22	15	18	16	25	20	18	14	30	29	9	460	大分
合計	150	114	117	317	554	792	3,711	4,117	3,681	3,524	3,125	2,986	2,876	2,860	2,513	2,469	2,220	2,396	2,393	2,523	2,252	2,362	2,425	2,274	52,751	合計

出典：<https://anzeninfo.mhlw.go.jp/user/anzen/tok/anst00.html>（職場のあんぜんサイト）

https://www.jisha.or.jp/international/topics/202312_02.htmlに戻る。