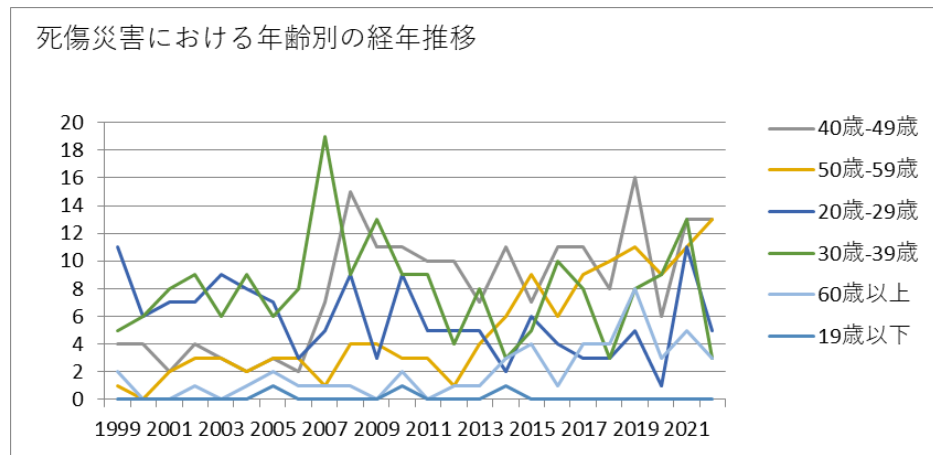
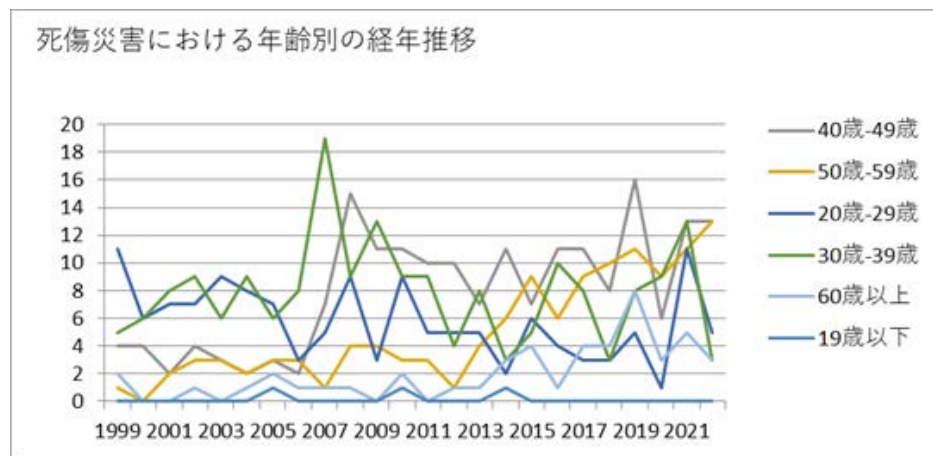


120102ソフトウェア業における死傷災害の年齢別、規模別、月別及び都道府県別の経年推移（1999-2022年）



120102ソフトウェア業における死傷災害の年齢別の経年推移（1999-2022年）



120102ソフトウェア業における死傷災害の労働者規模別の経年推移（1999-2022年）

齡																								計	齡	
40 歲- 49 歲	4	4	2	4	3	2	3	2	7	15	11	11	10	10	7	11	7	11	11	8	16	6	13	13	191	40 歲- 49 歲
50 歲- 59 歲	1		2	3	3	2	3	3	1	4	4	3	3	1	4	6	9	6	9	10	11	9	11	13	121	50 歲- 59 歲
20 歲- 29 歲	11	6	7	7	9	8	7	3	5	9	3	9	5	5	5	2	6	4	3	3	5	1	11	5	139	20 歲- 29 歲
30 歲- 39 歲	5	6	8	9	6	9	6	8	19	9	13	9	9	4	8	3	5	10	8	3	8	9	13	3	190	30 歲- 39 歲
60 歲 以 上	2			1		1	2	1	1	1		2		1	1	3	4	1	4	4	8	3	5	3	48	60 歲 以 上

5月	4	4	4	2	1	3	2	1	3	2	1	2	2	3	2	3	3	2	1	2	3	2	6		58	月
9月			2	3	1	2	2		1	4	1		1		3	2	4	2	3	1	4	1	1		38	9月
合計	23	16	19	24	21	22	22	17	33	38	31	35	27	21	25	26	31	32	35	28	48	28	53	37	692	合計

120102ソフトウェア業における死傷災害の都道府県別の経年推移（1999-2022年）

県	1999	2000	2001	2002	2003	2004	2005	2006	2007	2008	2009	2010	2011	2012	2013	2014	2015	2016	2017	2018	2019	2020	2021	2022	合計	県
東京	9	1	4		5		9	1	11	9	10	16	7	4	8	6	9	14	6	15	13	4	10	6	177	東京
大阪	2	1	3		4		1	3		7	2	4	1		1		2	5	2	2	5	2	2	5	54	大阪
神奈川		5			2		3	4	4	7	6	1	4	1		7	2	8	5	4	4	3	3	3	76	神奈川
愛知	3				1			1		2	1	1	1	1	3	4	3	1	2	2	2		4	3	35	愛知
北海	1	3					1		1	1	3	2	1	2	2				3	1	1		3	3	28	北海

分	1						1			1							2			1		1	7	分	
宮崎														1	1				1		3	1	7	宮崎	
秋田	2								1				1									1	5	秋田	
群馬	1								1				1								1		1	5	群馬
熊本			1							1	1												1	5	熊本
兵庫							1	1	8	1	2			3	3			1	2	6	2			30	兵庫
埼玉	2				1		1	1	1	1	2							2		1	1	2		16	埼玉
青森							1	1						3							1		2	8	青森
千葉		1										2		1			1			2				8	千葉
広島			1									1		1		1				1				6	広島
茨		1	1														1							5	茨

城																									城		
栃木			1								1			1									2		5	栃木	
富山	1							2				1	1												5	富山	
滋賀			2							1	1		1													5	滋賀
愛媛			1				1							1	2											5	愛媛
福井							1				1							1					1			4	福井
岡山			1									1			1							1				4	岡山
岩手							1					1		1												3	岩手
福島					1								1										1			3	福島
鳥取											1							1				1				3	鳥取
香川																	2						1			3	香川

山																											山	
佐																												佐
賀																												賀
沖																												沖
縄																												縄
合	23	16	19	24	21	22	22	17	33	38	31	35	27	21	25	26	31	32	35	28	48	28	53	37	692	合		
計																											計	

出典：<https://anzeninfo.mhlw.go.jp/user/anzen/tok/anst00.html>（職場のあんぜんサイト）

https://www.jisha.or.jp/international/topics/202312_02.htmlに戻る。