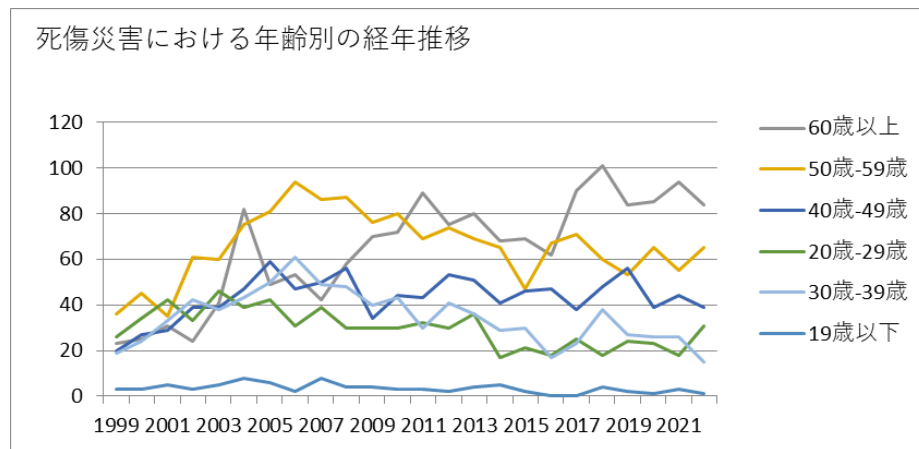
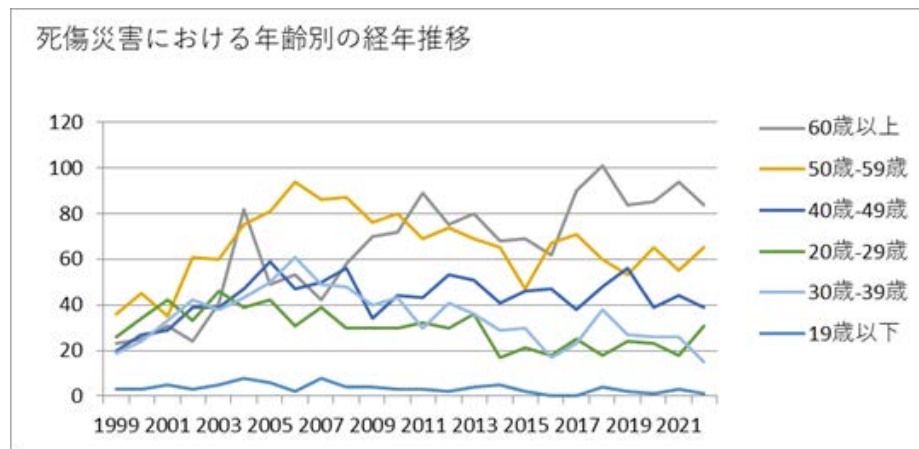


1303その他の保健衛生業における死傷災害の年齢別、規模別、月別及び都道府県別の経年推移（1999-2022年）



1303その他の保健衛生業における死傷災害の年齢別の経年推移（1999-2022年）



1303その他の保健衛生業における死傷災害の労働者規模別の経年推移（1999-2022年）

| | | | | | | | | | | | | | | | | | | | | | | | | | | |
|-----------|-----|-----|-----|-----|-----|-----|-----|-----|-----|-----|-----|-----|-----|-----|-----|-----|-----|-----|-----|-----|-----|-----|-----|-----|-------|-----------|
| 人-99人 | 13 | 30 | 23 | 32 | 21 | 55 | 43 | 42 | 49 | 51 | 43 | 41 | 44 | 47 | 47 | 24 | 38 | 26 | 48 | 44 | 33 | 39 | 36 | 46 | 915 | 人-99人 |
| 9人以下 | 28 | 33 | 32 | 36 | 39 | 44 | 35 | 36 | 30 | 37 | 51 | 37 | 38 | 35 | 45 | 43 | 36 | 36 | 38 | 42 | 41 | 37 | 30 | 26 | 885 | 9人以下 |
| 100人-299人 | 15 | 24 | 22 | 20 | 18 | 30 | 31 | 43 | 37 | 29 | 24 | 32 | 30 | 29 | 28 | 33 | 29 | 37 | 43 | 41 | 37 | 22 | 25 | 15 | 694 | 100人-299人 |
| 300人以上 | 8 | 3 | 8 | 9 | 13 | 16 | 11 | 6 | 14 | 22 | 10 | 6 | 5 | 14 | 9 | 2 | 3 | 4 | 7 | 5 | 7 | 7 | 6 | 9 | 204 | 300人以上 |
| 合計 | 127 | 158 | 175 | 202 | 229 | 294 | 287 | 288 | 274 | 283 | 254 | 272 | 266 | 275 | 276 | 225 | 215 | 211 | 247 | 269 | 246 | 239 | 240 | 235 | 5,787 | 合計 |

1303その他の保健衛生業における死傷災害の月別の経年推移（1999-2022年）

| 月 | 1999 | 2000 | 2001 | 2002 | 2003 | 2004 | 2005 | 2006 | 2007 | 2008 | 2009 | 2010 | 2011 | 2012 | 2013 | 2014 | 2015 | 2016 | 2017 | 2018 | 2019 | 2020 | 2021 | 2022 | 合計 | 月 |
|----|------|------|------|------|------|------|------|------|------|------|------|------|------|------|------|------|------|------|------|------|------|------|------|------|-----|----|
| 1月 | 7 | 11 | 22 | 15 | 20 | 26 | 20 | 20 | 30 | 23 | 26 | 18 | 31 | 31 | 30 | 17 | 17 | 31 | 23 | 21 | 29 | 20 | 18 | 24 | 530 | 1月 |

| | | | | | | | | | | | | | | | | | | | | | | | | | | |
|-----|----|----|----|--|----|--|----|----|----|----|----|----|----|----|----|---|---|----|----|----|----|----|----|----|-----|-----|
| 愛知 | 13 | 18 | 14 | | 24 | | 15 | 16 | 15 | 14 | 10 | 8 | 13 | 13 | 9 | 9 | 6 | 9 | 5 | 11 | 9 | 11 | 4 | 10 | 256 | 愛知 |
| 千葉 | 4 | 2 | 3 | | 11 | | 10 | 8 | 7 | 9 | 4 | 8 | 4 | 8 | 3 | 5 | 9 | 5 | 12 | 8 | 20 | 8 | 10 | 10 | 168 | 千葉 |
| 栃木 | 2 | 2 | 2 | | 5 | | 4 | 2 | 4 | 4 | 4 | 3 | 1 | 10 | 8 | 3 | 2 | | 7 | 9 | 1 | 4 | 2 | 10 | 89 | 栃木 |
| 福岡 | 9 | 14 | 16 | | 14 | | 21 | 15 | 14 | 13 | 10 | 11 | 9 | 10 | 12 | 8 | 8 | 11 | 11 | 8 | 12 | 7 | 12 | 9 | 254 | 福岡 |
| 茨城 | 1 | | 1 | | 6 | | 5 | 2 | 7 | 5 | 2 | 6 | 4 | 2 | 3 | 6 | 3 | 4 | 3 | 5 | 4 | 9 | 6 | 9 | 93 | 茨城 |
| 熊本 | 2 | 3 | 7 | | 7 | | 7 | 9 | 5 | 13 | 6 | 13 | 14 | 4 | 10 | 7 | 5 | 4 | 5 | 4 | 9 | 10 | 10 | 8 | 162 | 熊本 |
| 広島 | 3 | 2 | 8 | | 5 | | 7 | 8 | 6 | 4 | 5 | 8 | 10 | 3 | 1 | 6 | 2 | 3 | 5 | 4 | 4 | 3 | 3 | 7 | 107 | 広島 |
| 鹿児島 | 5 | 2 | 1 | | 2 | | 4 | 4 | 1 | 5 | 4 | | 2 | 3 | 3 | 8 | 7 | 3 | 6 | 8 | 3 | 8 | 7 | 7 | 93 | 鹿児島 |
| 宮城 | 3 | | 1 | | 4 | | 7 | 4 | 3 | 5 | 5 | 8 | 14 | 10 | 7 | 4 | 2 | 1 | 4 | 3 | | 1 | 2 | 6 | 94 | 宮城 |
| 岐阜 | 1 | | 1 | | 4 | | 2 | 4 | 1 | 2 | 13 | 4 | 5 | 4 | 6 | 2 | 5 | 8 | 3 | 9 | 3 | 5 | 4 | 6 | 92 | 岐阜 |

| | | | | | | | | | | | | | | | | | | | | | | | | | | |
|--------|-----|-----|-----|-----|-----|-----|-----|-----|-----|-----|-----|-----|-----|-----|-----|-----|-----|-----|-----|-----|-----|-----|-----|-----|-------|--------|
| 取 | | 2 | | | | | 1 | | 2 | 1 | 1 | | | 2 | 1 | | | | 2 | 1 | 1 | 1 | | | 15 | 取 |
| 合 計 | 127 | 158 | 175 | 202 | 229 | 294 | 287 | 288 | 274 | 283 | 254 | 272 | 266 | 275 | 276 | 225 | 215 | 211 | 247 | 269 | 246 | 239 | 240 | 235 | 5,787 | 合 計 |

出典：<https://anzeninfo.mhlw.go.jp/user/anzen/tok/anst00.html>（職場のあんぜんサイト）

https://www.jisha.or.jp/international/topics/202312_02.htmlに戻る。