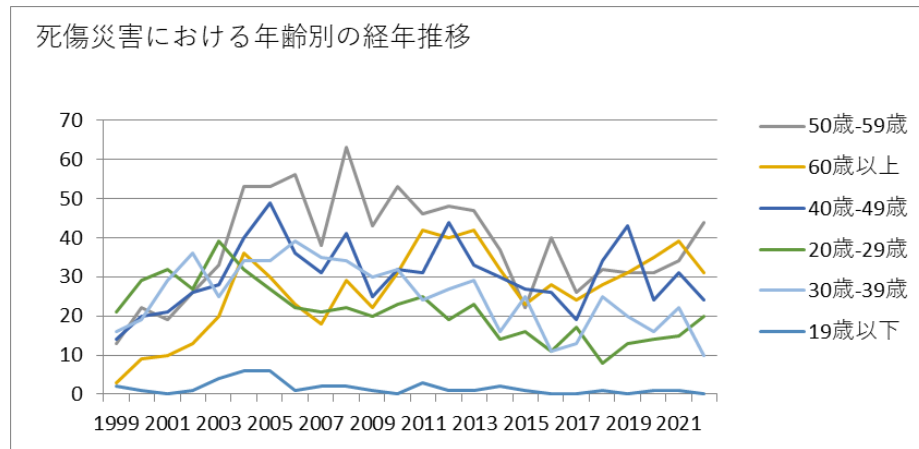
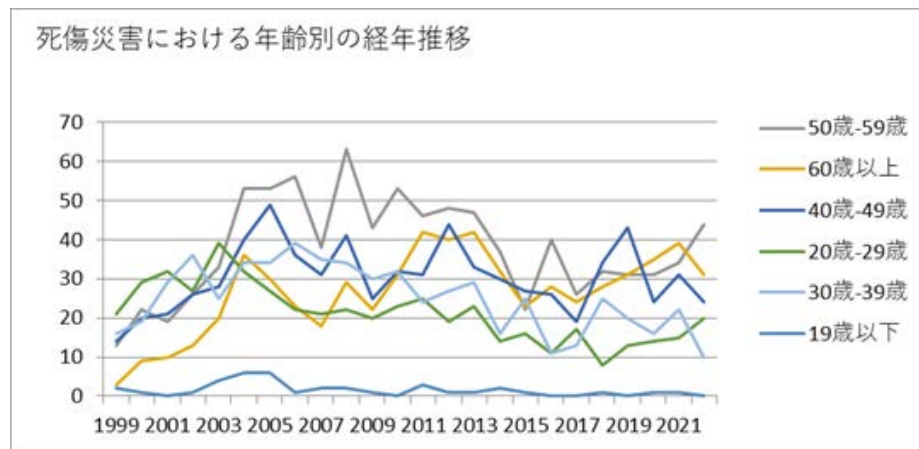


130309その他の保健衛生業－その他における死傷災害の年齢別、規模別、月別及び都道府県別の経年推移（1999-2022年）



130309その他の保健衛生業－その他における死傷災害の年齢別の経年推移（1999-2022年）



130309その他の保健衛生業－その他における死傷災害の労働者規模別の経年推移（1999-2022年）

以下	13	27	23	21	29	29	24	19	20	29	33	24	29	27	34	30	25	28	23	27	30	22	18	22	606	以下
50人-99人	5	16	15	18	11	34	24	18	24	31	14	18	26	23	20	7	12	13	9	14	7	9	16	17	401	50人-99人
100人-299人	8	13	13	13	5	18	18	28	18	16	15	22	20	19	15	15	14	14	15	21	16	10	18	9	373	100人-299人
300人以上	5	3	8	8	11	16	7	5	5	20	9	6	5	13	7	2	3	3	3	3	6	3	5	9	165	300人以上
合計	69	100	111	129	149	201	199	177	145	191	141	171	171	179	175	131	114	116	99	128	138	121	142	129	3,426	合計

130309その他の保健衛生業－その他における死傷災害の月別の経年推移（1999-2022年）

月	1999	2000	2001	2002	2003	2004	2005	2006	2007	2008	2009	2010	2011	2012	2013	2014	2015	2016	2017	2018	2019	2020	2021	2022	合計	月
1月	3	4	14	4	11	18	14	9	15	17	10	9	18	18	15	12	4	19	7	6	15	8	8	18	276	1月

3月	4	5	9	9	10	14	22	21	11	18	16	16	11	10	12	7	8	14	4	12	12	10	11	7	273	月
合計	69	100	111	129	149	201	199	177	145	191	141	171	171	179	175	131	114	116	99	128	138	121	142	129	3,426	合計

130309その他の保健衛生業－その他における死傷災害の都道府県別の経年推移（1999-2022年）

県	1999	2000	2001	2002	2003	2004	2005	2006	2007	2008	2009	2010	2011	2012	2013	2014	2015	2016	2017	2018	2019	2020	2021	2022	合計	県
埼玉	3	1	1		6		15	7	7	15	3	3	10	15	5	7	5	3	6	6	9	3	8	10	148	埼玉
神奈川	5	9	8		13		9	7	7	10	11	15	5	5	9	8	7	9	5	9	3	4	12	8	178	神奈川
愛知	10	10	8		14		10	8	10	9	7	6	10	8	6	4	3	7	1	4	6	5	4	8	158	愛知
兵庫	3	3	5		3		4	7	9	20	18	8	9	4	8	1	3	1	3	6	6	6	16	8	151	兵庫
茨城	1				4		4	1	4	3	1	5	3		2	2	3	4	3	3	3	7	6	8	67	茨城
東京	5	13	18		14		27	30	20	20	13	18	10	25	53	20	11	14	13	9	12	18	13	7	383	東京
大	3	4	11		12		14	19	12	10	5	12	13	28	21	24	15	16	14	17	15	14	21	7	307	大

鳥 取		2					1							1					1		1				6	鳥 取
合 計	69	100	111	129	149	201	199	177	145	191	141	171	171	179	175	131	114	116	99	128	138	121	142	129	3,426	合 計

出典：<https://anzeninfo.mhlw.go.jp/user/anzen/tok/anst00.html>（職場のあんぜんサイト）

https://www.jisha.or.jp/international/topics/202312_02.htmlに戻る。