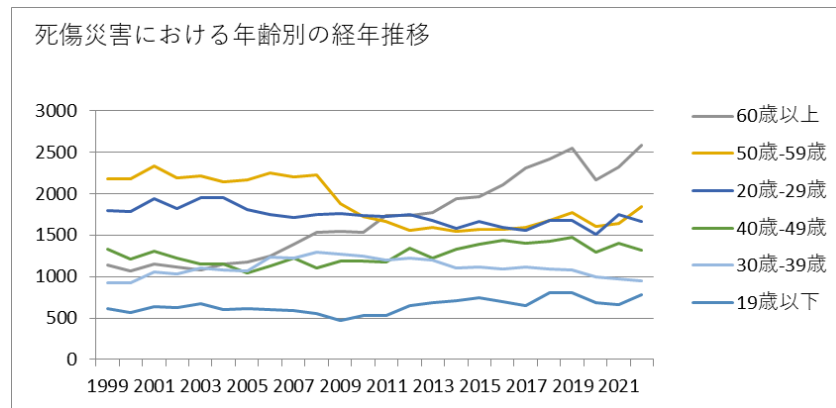
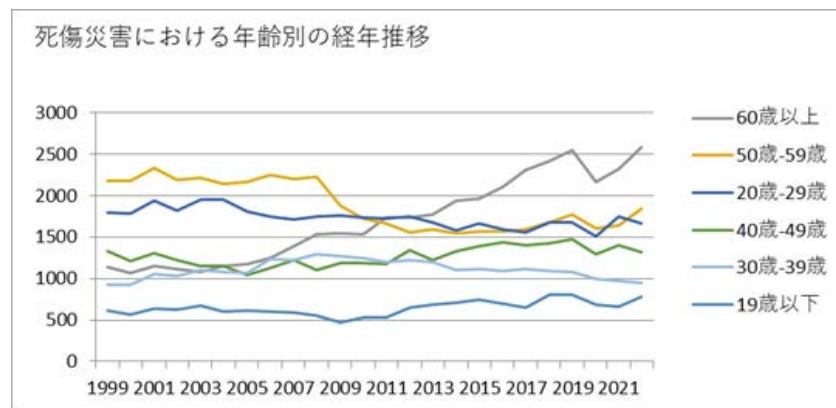


14接客娯楽業における死傷災害の年齢別、規模別、月別及び都道府県別の経年推移（1999-2022年）



14接客娯楽業における死傷災害の年齢別の経年推移（1999-2022年）



14接客娯楽業における死傷災害の労働者規模別の経年推移（1999-2022年）

以上	1,136	1,068	1,155	1,121	1,077	1,148	1,171	1,250	1,386	1,532	1,549	1,530	1,734	1,736	1,767	1,943	1,963	2,101	2,305	2,417	2,545	2,169	2,320	2,589	40,712	以上
50歲-59歲	2,180	2,177	2,330	2,195	2,216	2,147	2,172	2,254	2,204	2,228	1,877	1,719	1,665	1,563	1,596	1,542	1,568	1,572	1,597	1,681	1,777	1,600	1,645	1,840	45,345	50歲-59歲
20歲-29歲	1,798	1,787	1,935	1,818	1,947	1,955	1,807	1,747	1,714	1,744	1,761	1,731	1,720	1,753	1,681	1,581	1,662	1,590	1,556	1,681	1,678	1,504	1,745	1,667	41,562	20歲-29歲
40歲-49歲	1,327	1,213	1,312	1,226	1,155	1,153	1,044	1,130	1,221	1,104	1,190	1,184	1,180	1,340	1,228	1,328	1,391	1,433	1,397	1,427	1,469	1,297	1,404	1,315	30,468	40歲-49歲
30歲-39歲	919	927	1,055	1,029	1,098	1,079	1,064	1,232	1,220	1,293	1,266	1,251	1,197	1,224	1,196	1,106	1,121	1,094	1,119	1,093	1,074	991	974	945	26,567	30歲-39歲
19歲以下	618	571	634	629	672	599	616	598	595	557	467	530	526	652	680	713	748	699	647	811	802	681	660	784	15,489	19歲以下
合	7,978	7,743	8,421	8,018	8,165	8,081	7,874	8,211	8,340	8,458	8,110	7,945	8,022	8,268	8,148	8,213	8,453	8,489	8,621	9,110	9,345	8,242	8,748	9,140	200,143	合

大阪	393	409	502		491		488	480	501	522	512	476	492	506	505	538	552	618	572	658	627	536	537	630	11,545	大阪
神奈川	496	499	504		538		510	508	536	584	498	511	549	557	546	509	512	539	539	573	591	565	587	617	11,868	神奈川
愛知	317	329	344		317		260	345	324	330	360	360	365	353	398	415	394	405	432	408	458	449	443	479	8,285	愛知
埼玉	276	245	270		284		306	269	309	291	316	303	296	316	317	334	363	334	332	401	426	427	418	444	7,277	埼玉
福岡	336	314	352		334		336	331	300	348	308	312	325	361	346	329	363	337	338	366	339	368	343	390	7,476	福岡
兵庫	347	385	356		354		334	363	379	339	338	300	326	296	336	354	327	314	366	392	382	347	365	380	7,680	兵庫
北海道	437	450	441		408		456	456	510	451	403	394	375	418	390	408	405	346	393	394	410	324	385	367	9,021	北海道
静岡	299	298	326		310		320	367	339	342	388	335	296	343	327	313	319	375	342	328	343	297	339	338	7,284	静岡
京都	144	155	153		186		169	198	177	165	167	178	215	194	175	169	206	176	187	223	194	171	179	197	3,978	京都
茨城	199	201	160		160		172	174	202	157	163	164	185	191	174	191	169	189	202	220	201	158	191	196	4,019	茨城
宮	124	139	138		149		137	139	150	154	123	152	137	137	159	168	181	170	175	168	161	144	163	181	3,349	宮

城																										城
栃木	173	171	183		163		160	183	156	179	174	168	131	154	157	157	173	155	169	179	185	160	197	176	3,703	栃木
岐阜	182	163	180		157		175	156	208	169	149	169	176	161	193	157	170	153	154	167	140	153	162	161	3,655	岐阜
群馬	201	187	179		180		130	152	160	162	153	141	124	129	158	152	136	159	145	151	171	143	147	160	3,420	群馬
長野	139	147	188		188		147	178	150	177	134	144	130	151	150	174	169	170	171	166	178	140	169	158	3,518	長野
福島	164	145	142		124		150	133	120	164	138	135	118	115	155	126	119	135	125	158	142	119	151	150	3,028	福島
三重	189	138	199		158		163	170	163	167	173	156	168	140	143	149	159	146	159	191	171	146	150	140	3,538	三重
熊本	175	144	184		156		155	142	142	147	125	125	131	134	120	127	153	157	134	148	120	98	134	139	3,090	熊本
広島	159	146	178		151		133	148	149	146	156	149	143	154	163	152	160	153	156	155	188	156	181	137	3,413	広島
新潟	142	141	155		133		142	177	152	167	148	119	132	141	147	133	141	149	155	124	148	128	204	132	3,210	新潟
沖縄	67	84	87		69		78	97	117	99	82	103	90	120	111	117	101	108	116	126	145	132	153	132	2,334	沖縄
鹿児島	128	111	129		125		115	99	115	100	99	118	100	123	120	115	119	137	115	105	118	103	119	109	2,522	鹿児島

島																									島	
滋賀	76	82	82		85		100	91	97	94	95	91	106	105	87	116	90	99	110	82	91	103	89	105	2,076	滋賀
大分	130	134	126		103		100	133	113	116	104	109	110	104	95	123	99	108	108	89	116	96	95	103	2,414	大分
長崎	84	72	104		91		88	106	98	96	97	87	88	92	85	84	94	100	95	95	96	102	85	97	2,036	長崎
岡山	111	111	108		135		97	97	102	103	97	99	89	87	107	85	90	90	125	149	124	101	131	94	2,332	岡山
奈良	83	89	92		89		86	96	110	107	92	107	107	114	94	80	103	90	96	119	107	85	85	94	2,125	奈良
宮崎	87	82	63		86		89	96	98	80	79	75	69	68	61	73	87	80	79	88	90	87	98	94	1,809	宮崎
山梨	78	65	96		79		90	72	77	79	87	80	75	63	71	79	79	79	61	101	71	58	66	89	1,695	山梨
石川	103	97	121		107		81	80	100	85	87	86	108	87	73	82	88	76	97	110	91	76	86	88	2,009	石川
山形	62	68	80		74		56	72	65	66	67	57	71	68	84	67	68	76	62	63	85	63	71	87	1,532	山形
山口	98	73	81		85		92	78	65	70	75	67	95	68	71	66	88	72	76	74	94	74	90	79	1,731	山口
佐賀	44	70	76		80		67	69	75	68	65	81	66	61	69	59	66	79	69	69	78	65	86	74	1,536	佐賀

青森	73	64	71		60		83	54	71	81	73	80	63	64	66	68	50	55	69	67	70	68	60	74	1,484	青森
香川	81	73	80		68		70	74	58	61	79	59	62	61	49	56	55	62	68	62	78	67	59	72	1,454	香川
岩手	98	65	95		92		68	74	80	74	77	61	79	69	75	64	72	76	80	52	74	69	81	69	1,644	岩手
和歌山	101	76	90		78		69	68	70	77	63	69	69	64	71	72	69	70	71	70	75	74	55	69	1,590	和歌山
愛媛	88	78	89		97		84	93	69	78	83	64	86	80	53	64	67	61	67	66	73	56	64	63	1,623	愛媛
高知	82	71	72		70		59	73	83	59	73	62	68	62	66	69	78	61	61	56	65	51	60	59	1,460	高知
秋田	69	73	63		73		56	49	67	69	49	51	43	58	55	44	56	50	47	64	51	60	52	57	1,256	秋田
徳島	42	41	45		55		35	40	41	53	41	47	34	37	37	34	36	42	47	33	39	42	42	55	918	徳島
富山	59	62	62		63		65	58	49	64	69	67	63	65	53	59	56	48	79	79	68	58	67	54	1,367	富山
福井	52	58	50		44		58	43	42	58	40	35	56	59	53	44	49	55	58	65	59	53	46	43	1,120	福井
島根	54	47	58		46		47	50	47	49	37	35	48	37	37	31	43	31	37	41	39	34	50	41	939	島根

鳥 取	32	30	40		31		33	37	28	31	34	47	54	26	38	31	32	34	39	33	26	33	33	31	753	鳥 取
合 計	7,978	7,743	8,421	8,018	8,165	8,081	7,874	8,211	8,340	8,458	8,110	7,945	8,022	8,268	8,148	8,213	8,453	8,489	8,621	9,110	9,345	8,242	8,748	9,140	200,143	合 計

出典：<https://anzeninfo.mhlw.go.jp/user/anzen/tok/anst00.html>（職場のあんぜんサイト）

https://www.jisha.or.jp/international/topics/202312_02.htmlに戻る。