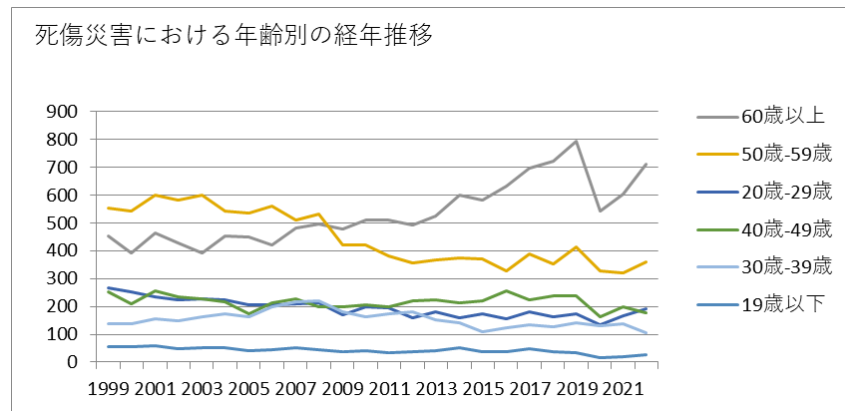
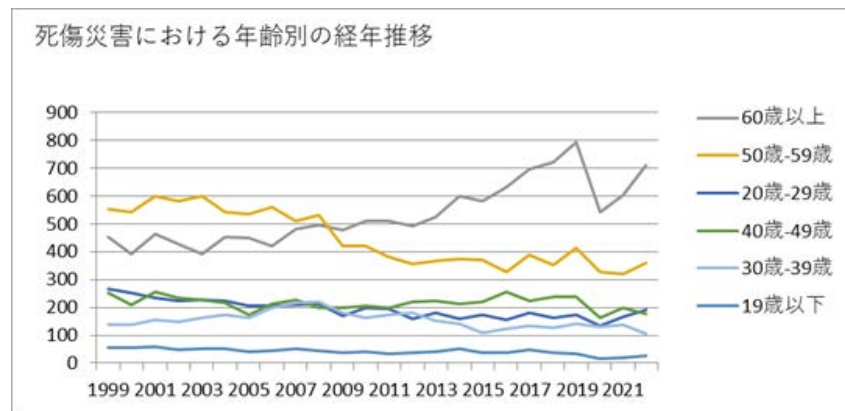


140101旅館業における死傷災害の年齢別、規模別、月別及び都道府県別の経年推移（1999-2022年）



140101旅館業における死傷災害の年齢別の経年推移（1999-2022年）



140101旅館業における死傷災害の労働者規模別の経年推移（1999-2022年）

計	1,716	1,587	1,765	1,665	1,658	1,659	1,570	1,643	1,698	1,704	1,485	1,541	1,492	1,444	1,489	1,542	1,495	1,530	1,668	1,638	1,798	1,315	1,446	1,570	38,118	計
---	-------	-------	-------	-------	-------	-------	-------	-------	-------	-------	-------	-------	-------	-------	-------	-------	-------	-------	-------	-------	-------	-------	-------	-------	--------	---

140101旅館業における死傷災害の労働者規模別の経年推移（1999-2022年）

労働者規模	1999	2000	2001	2002	2003	2004	2005	2006	2007	2008	2009	2010	2011	2012	2013	2014	2015	2016	2017	2018	2019	2020	2021	2022	合計	労働者規模
10人-29人	385	383	373	333	380	372	341	368	363	375	328	342	349	316	334	322	337	335	366	333	410	330	355	357	8,487	10人-29人
100人-299人	378	365	397	362	383	328	341	396	371	432	297	335	322	288	299	316	317	332	330	377	377	244	308	329	8,224	100人-299人
50人-99人	306	276	353	304	259	296	288	292	305	256	268	327	257	265	297	296	282	284	305	327	307	234	280	307	6,971	50人-99人
30人-49人	260	197	268	266	252	277	266	254	266	255	267	232	245	250	251	262	248	271	333	314	339	257	279	281	6,390	30人-49人

人																											人
300人以上	177	166	163	200	178	167	149	142	196	186	154	152	144	168	171	173	152	154	201	144	191	111	111	154	3,904	300人以上	
9人以下	210	200	211	200	206	219	185	191	197	200	171	153	175	157	137	173	159	154	133	143	174	139	113	142	4,142	9人以下	
合計	1,716	1,587	1,765	1,665	1,658	1,659	1,570	1,643	1,698	1,704	1,485	1,541	1,492	1,444	1,489	1,542	1,495	1,530	1,668	1,638	1,798	1,315	1,446	1,570	38,118	合計	

140101旅館業における死傷災害の月別の経年推移（1999-2022年）

月	1999	2000	2001	2002	2003	2004	2005	2006	2007	2008	2009	2010	2011	2012	2013	2014	2015	2016	2017	2018	2019	2020	2021	2022	合計	月
1月	151	124	180	174	179	166	145	163	143	209	139	145	178	142	124	150	139	141	159	184	168	159	146	166	3,774	1月
5月	139	143	159	142	128	147	138	124	141	143	112	130	102	129	114	134	114	144	124	129	154	53	124	149	3,116	5月
6月	138	125	133	134	138	112	121	111	142	145	108	114	112	90	128	138	123	134	123	132	139	74	98	147	2,959	6月
12月	115	134	143	139	123	128	162	143	130	136	122	123	127	118	128	113	114	127	134	129	130	155	152	146	3,171	12月
7月	154	152	165	123	153	161	144	149	123	168	128	130	128	128	129	132	134	142	136	133	150	125	134	136	3,357	7月

9月	110	110	129	132	119	131	134	117	132	118	139	111	114	101	119	116	111	111	137	145	154	132	82	134	2,938	9月
4月	133	125	137	118	127	131	116	123	114	136	113	125	88	101	108	134	110	110	120	127	126	62	99	125	2,808	4月
11月	133	118	132	180	145	129	118	140	140	112	112	112	128	99	105	124	105	100	147	122	141	113	119	120	2,994	11月
10月	151	132	158	116	142	132	107	146	140	119	131	136	127	111	121	108	133	143	145	126	142	102	111	118	3,097	10月
2月	172	141	142	130	137	142	140	137	147	133	122	142	137	141	137	148	120	110	138	124	171	129	95	113	3,248	2月
8月	153	151	152	158	141	157	112	149	184	149	118	144	133	143	129	118	142	138	166	163	172	105	164	109	3,450	8月
3月	167	132	135	119	126	123	133	141	162	136	141	129	118	141	147	127	150	130	139	124	151	106	122	107	3,206	3月
合計	1,716	1,587	1,765	1,665	1,658	1,659	1,570	1,643	1,698	1,704	1,485	1,541	1,492	1,444	1,489	1,542	1,495	1,530	1,668	1,638	1,798	1,315	1,446	1,570	38,118	合計

140101旅館業における死傷災害の都道府県別の経年推移（1999-2022年）

県	1999	2000	2001	2002	2003	2004	2005	2006	2007	2008	2009	2010	2011	2012	2013	2014	2015	2016	2017	2018	2019	2020	2021	2022	合計	県
東京	83	79	81		81		75	81	77	79	82	88	85	112	71	87	91	101	108	80	115	76	73	94	1,899	東京
北海	114	101	142		111		106	134	126	109	91	98	87	117	95	84	114	85	99	109	115	89	103	88	2,317	北海

愛知	52	26	34		35		39	45	36	35	30	42	33	30	34	36	32	52	44	45	57	29	28	43	837	愛知
新潟	47	48	44		39		43	40	34	42	36	32	47	44	39	36	42	38	46	35	44	44	69	39	928	新潟
京都	37	33	32		31		37	42	38	34	42	44	51	41	35	32	48	37	42	43	38	28	33	37	835	京都
山梨	20	22	32		24		21	18	29	20	20	22	22	17	21	22	25	21	17	29	19	19	21	37	498	山梨
宮城	28	22	34		31		35	42	32	37	25	44	31	31	32	37	41	33	42	43	28	31	26	35	740	宮城
大分	48	46	42		44		39	33	42	32	29	37	27	36	37	35	35	31	36	30	39	31	32	34	795	大分
鹿児島	46	22	36		27		31	33	28	23	30	36	33	32	30	32	30	28	27	22	30	26	23	33	658	鹿児島
石川	51	45	71		69		52	44	52	33	40	41	53	37	30	42	38	35	38	43	32	26	25	32	929	石川
山形	22	25	34		31		24	26	31	28	25	17	27	27	41	30	27	29	24	21	24	26	24	32	595	山形
岩手	25	20	28		18		19	22	22	21	26	18	24	15	26	16	16	25	24	10	26	17	20	32	470	岩手
栃木	34	50	37		43		39	34	42	41	46	36	30	32	35	35	41	34	40	40	44	33	44	31	841	栃木

茨城	17	18	14		8		11	9	18	15	15	19	15	21	11	18	16	15	20	22	12	22	12	19	347	茨城
滋賀	13	8	7		10		8	14	18	11	20	11	7	11	12	12	12	14	15	11	12	11	18	16	271	滋賀
奈良	10	11	10		10		15	13	13	13	11	15	16	20	10	10	9	16	17	19	23	13	12	14	300	奈良
和歌山	57	40	46		35		21	21	22	35	21	21	24	18	29	26	21	17	28	21	29	24	17	13	586	和歌山
山口	30	23	27		14		20	18	16	18	22	14	21	12	27	20	18	18	17	17	24	19	13	12	420	山口
富山	17	14	12		15		13	14	17	10	19	24	14	17	17	25	13	7	18	23	22	14	13	12	350	富山
島根	20	17	23		16		20	22	22	24	13	15	20	10	11	13	13	10	10	15	18	8	12	12	344	島根
鳥取	13	18	12		15		16	22	15	13	15	18	19	10	12	12	13	14	13	15	10	9	10	12	306	鳥取
香川	18	20	19		9		11	15	10	10	22	10	11	10	8	11	11	11	9	14	12	9	7	12	269	香川
徳島	9	7	6		10		3	9	9	13	9	7	9	10	10	12	3	9	13	6	8	9	4	11	186	徳島
福井	21	22	20		9		18	13	15	24	14	9	26	18	12	15	18	18	22	17	15	16	13	9	364	福井

高知	23	17	24		20		17	20	22	17	16	14	6	11	12	21	15	9	14	13	13	11	6	9	330	高知
愛媛	19	19	23		20		24	17	19	18	16	17	16	13	4	17	12	11	8	16	13	10	11	5	328	愛媛
合計	1,716	1,587	1,765	1,665	1,658	1,659	1,570	1,643	1,698	1,704	1,485	1,541	1,492	1,444	1,489	1,542	1,495	1,530	1,668	1,638	1,798	1,315	1,446	1,570	38,118	合計

出典：<https://anzeninfo.mhlw.go.jp/user/anzen/tok/anst00.html>（職場のあんぜんサイト）

https://www.jisha.or.jp/international/topics/202312_02.htmlに戻る。