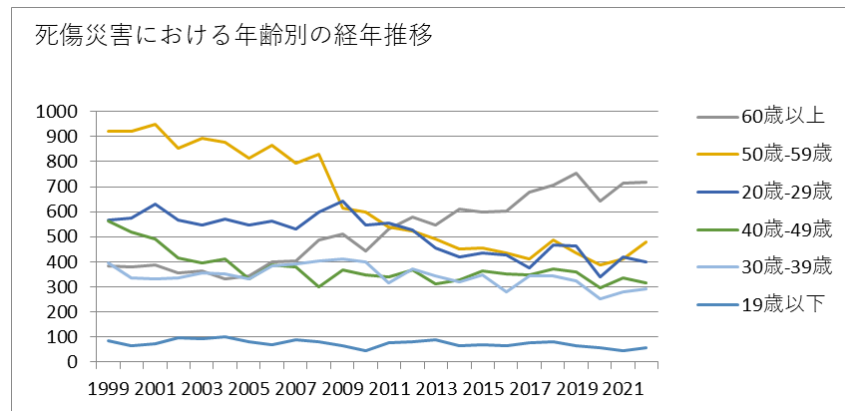
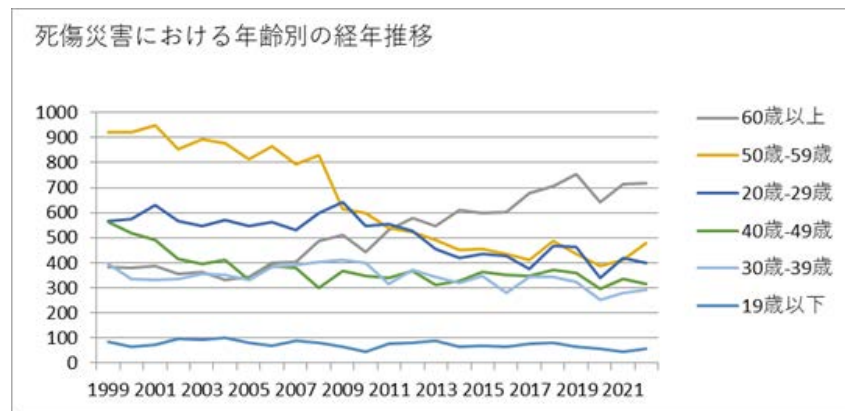


1403その他の接客娯楽業における死傷災害の年齢別、規模別、月別及び都道府県別の経年推移（1999-2022年）



1403その他の接客娯楽業における死傷災害の年齢別の経年推移（1999-2022年）



1403その他の接客娯楽業における死傷災害の労働者規模別の経年推移（1999-2022年）

| | | | | | | | | | | | | | | | | | | | | | | | | | | |
|---|-------|-------|-------|-------|-------|-------|-------|-------|-------|-------|-------|-------|-------|-------|-------|-------|-------|-------|-------|-------|-------|-------|-------|-------|--------|---|
| 計 | 2,915 | 2,799 | 2,863 | 2,628 | 2,651 | 2,641 | 2,448 | 2,672 | 2,587 | 2,699 | 2,610 | 2,383 | 2,360 | 2,449 | 2,243 | 2,194 | 2,271 | 2,168 | 2,232 | 2,457 | 2,406 | 1,974 | 2,207 | 2,266 | 59,123 | 計 |
|---|-------|-------|-------|-------|-------|-------|-------|-------|-------|-------|-------|-------|-------|-------|-------|-------|-------|-------|-------|-------|-------|-------|-------|-------|--------|---|

1403その他の接客娯楽業における死傷災害の労働者規模別の経年推移（1999-2022年）

| 労働者規模 | 1999 | 2000 | 2001 | 2002 | 2003 | 2004 | 2005 | 2006 | 2007 | 2008 | 2009 | 2010 | 2011 | 2012 | 2013 | 2014 | 2015 | 2016 | 2017 | 2018 | 2019 | 2020 | 2021 | 2022 | 合計 | 労働者規模 |
|-----------|------|------|------|------|------|------|------|------|------|------|------|------|------|------|------|------|------|------|------|------|------|------|------|------|--------|-----------|
| 50人-99人 | 975 | 930 | 907 | 850 | 858 | 880 | 797 | 852 | 830 | 823 | 845 | 724 | 713 | 695 | 674 | 650 | 629 | 605 | 568 | 610 | 606 | 464 | 569 | 593 | 17,647 | 50人-99人 |
| 100人-299人 | 836 | 727 | 701 | 561 | 566 | 495 | 477 | 535 | 529 | 536 | 506 | 478 | 440 | 447 | 424 | 405 | 406 | 376 | 383 | 470 | 423 | 386 | 439 | 455 | 12,001 | 100人-299人 |
| 10人-29人 | 375 | 373 | 447 | 397 | 391 | 406 | 413 | 398 | 399 | 433 | 394 | 393 | 382 | 443 | 429 | 416 | 437 | 391 | 444 | 470 | 460 | 408 | 462 | 437 | 9,998 | 10人-29人 |
| 30人-49人 | 275 | 324 | 325 | 366 | 414 | 480 | 391 | 517 | 450 | 557 | 491 | 462 | 443 | 446 | 392 | 409 | 402 | 401 | 419 | 426 | 413 | 380 | 400 | 346 | 9,929 | 30人-49人 |

| | | | | | | | | | | | | | | | | | | | | | | | | | | | |
|--------|-------|-------|-------|-------|-------|-------|-------|-------|-------|-------|-------|-------|-------|-------|-------|-------|-------|-------|-------|-------|-------|-------|-------|-------|--------|--------|---|
| 人 | | | | | | | | | | | | | | | | | | | | | | | | | | | 人 |
| 300人以上 | 173 | 177 | 216 | 193 | 163 | 149 | 129 | 150 | 123 | 145 | 170 | 150 | 168 | 189 | 143 | 140 | 185 | 194 | 219 | 265 | 300 | 134 | 153 | 261 | 4,289 | 300人以上 | |
| 9人以下 | 281 | 268 | 267 | 261 | 259 | 231 | 241 | 220 | 256 | 205 | 204 | 176 | 214 | 229 | 181 | 174 | 212 | 201 | 199 | 216 | 204 | 202 | 184 | 174 | 5,259 | 9人以下 | |
| 合計 | 2,915 | 2,799 | 2,863 | 2,628 | 2,651 | 2,641 | 2,448 | 2,672 | 2,587 | 2,699 | 2,610 | 2,383 | 2,360 | 2,449 | 2,243 | 2,194 | 2,271 | 2,168 | 2,232 | 2,457 | 2,406 | 1,974 | 2,207 | 2,266 | 59,123 | 合計 | |

1403その他の接客娯楽業における死傷災害の月別の経年推移（1999-2022年）

| 月 | 1999 | 2000 | 2001 | 2002 | 2003 | 2004 | 2005 | 2006 | 2007 | 2008 | 2009 | 2010 | 2011 | 2012 | 2013 | 2014 | 2015 | 2016 | 2017 | 2018 | 2019 | 2020 | 2021 | 2022 | 合計 | 月 |
|-----|------|------|------|------|------|------|------|------|------|------|------|------|------|------|------|------|------|------|------|------|------|------|------|------|-------|-----|
| 1月 | 226 | 173 | 271 | 218 | 255 | 191 | 242 | 216 | 194 | 201 | 215 | 231 | 225 | 208 | 230 | 187 | 193 | 199 | 179 | 251 | 178 | 188 | 226 | 220 | 5,117 | 1月 |
| 7月 | 253 | 307 | 255 | 230 | 234 | 240 | 209 | 231 | 246 | 243 | 233 | 210 | 238 | 251 | 194 | 197 | 219 | 181 | 185 | 223 | 218 | 175 | 207 | 202 | 5,381 | 7月 |
| 10月 | 275 | 235 | 267 | 222 | 220 | 219 | 203 | 231 | 191 | 228 | 199 | 200 | 206 | 178 | 195 | 159 | 173 | 195 | 200 | 208 | 177 | 152 | 181 | 200 | 4,914 | 10月 |
| 3月 | 264 | 251 | 239 | 201 | 209 | 212 | 192 | 203 | 225 | 223 | 226 | 200 | 185 | 192 | 171 | 168 | 208 | 181 | 186 | 180 | 176 | 135 | 173 | 198 | 4,798 | 3月 |
| 6月 | 231 | 265 | 245 | 204 | 233 | 246 | 202 | 238 | 253 | 226 | 221 | 213 | 195 | 222 | 183 | 160 | 193 | 166 | 179 | 188 | 203 | 172 | 163 | 191 | 4,992 | 6月 |

| | | | | | | | | | | | | | | | | | | | | | | | | | | |
|-----|-------|-------|-------|-------|-------|-------|-------|-------|-------|-------|-------|-------|-------|-------|-------|-------|-------|-------|-------|-------|-------|-------|-------|-------|--------|-----|
| 12月 | 199 | 198 | 196 | 201 | 191 | 220 | 219 | 166 | 191 | 223 | 208 | 167 | 179 | 200 | 158 | 169 | 143 | 175 | 171 | 166 | 196 | 184 | 160 | 188 | 4,468 | 12月 |
| 4月 | 239 | 226 | 257 | 241 | 215 | 219 | 207 | 190 | 221 | 221 | 241 | 190 | 183 | 225 | 197 | 181 | 190 | 176 | 172 | 188 | 199 | 118 | 187 | 187 | 4,870 | 4月 |
| 5月 | 270 | 216 | 247 | 246 | 243 | 257 | 200 | 233 | 237 | 248 | 270 | 214 | 171 | 201 | 202 | 203 | 205 | 203 | 205 | 219 | 226 | 123 | 203 | 185 | 5,227 | 5月 |
| 2月 | 217 | 210 | 200 | 197 | 184 | 196 | 181 | 220 | 190 | 243 | 188 | 188 | 181 | 175 | 161 | 183 | 171 | 164 | 183 | 200 | 191 | 190 | 153 | 179 | 4,545 | 2月 |
| 9月 | 267 | 255 | 219 | 211 | 214 | 221 | 199 | 251 | 208 | 197 | 190 | 193 | 204 | 190 | 177 | 187 | 196 | 190 | 197 | 227 | 223 | 174 | 168 | 173 | 4,931 | 9月 |
| 8月 | 244 | 258 | 252 | 230 | 248 | 228 | 197 | 268 | 234 | 236 | 218 | 199 | 186 | 229 | 193 | 200 | 200 | 175 | 194 | 228 | 241 | 198 | 216 | 172 | 5,244 | 8月 |
| 11月 | 230 | 205 | 215 | 227 | 205 | 192 | 197 | 225 | 197 | 210 | 201 | 178 | 207 | 178 | 182 | 200 | 180 | 163 | 181 | 179 | 178 | 165 | 170 | 171 | 4,636 | 11月 |
| 合計 | 2,915 | 2,799 | 2,863 | 2,628 | 2,651 | 2,641 | 2,448 | 2,672 | 2,587 | 2,699 | 2,610 | 2,383 | 2,360 | 2,449 | 2,243 | 2,194 | 2,271 | 2,168 | 2,232 | 2,457 | 2,406 | 1,974 | 2,207 | 2,266 | 59,123 | 合計 |

1403その他の接客娯楽業における死傷災害の都道府県別の経年推移（1999-2022年）

| 県 | 1999 | 2000 | 2001 | 2002 | 2003 | 2004 | 2005 | 2006 | 2007 | 2008 | 2009 | 2010 | 2011 | 2012 | 2013 | 2014 | 2015 | 2016 | 2017 | 2018 | 2019 | 2020 | 2021 | 2022 | 合計 | 県 |
|----|------|------|------|------|------|------|------|------|------|------|------|------|------|------|------|------|------|------|------|------|------|------|------|------|-------|----|
| 千葉 | 182 | 172 | 221 | | 149 | | 160 | 206 | 212 | 238 | 233 | 255 | 268 | 281 | 229 | 224 | 238 | 242 | 290 | 320 | 387 | 183 | 250 | 340 | 5,280 | 千葉 |
| 神奈 | 152 | 140 | 127 | | 133 | | 131 | 122 | 144 | 140 | 123 | 125 | 123 | 126 | 116 | 121 | 116 | 113 | 107 | 143 | 119 | 133 | 143 | 140 | 2,837 | 神奈 |

| | | | | | | | | | | | | | | | | | | | | | | | | | | |
|-----|----|----|----|--|----|--|----|----|----|----|----|----|----|----|----|----|----|----|----|----|----|----|----|----|-----|-----|
| 石川 | 31 | 27 | 25 | | 17 | | 11 | 19 | 18 | 15 | 15 | 18 | 25 | 16 | 10 | 17 | 14 | 12 | 22 | 15 | 17 | 13 | 21 | 16 | 394 | 石川 |
| 山口 | 35 | 27 | 23 | | 25 | | 33 | 28 | 17 | 26 | 19 | 10 | 28 | 17 | 11 | 12 | 19 | 9 | 16 | 18 | 19 | 20 | 15 | 15 | 442 | 山口 |
| 佐賀 | 22 | 26 | 24 | | 19 | | 18 | 17 | 28 | 20 | 25 | 17 | 12 | 16 | 19 | 14 | 19 | 18 | 16 | 15 | 20 | 13 | 11 | 15 | 404 | 佐賀 |
| 和歌山 | 22 | 19 | 31 | | 19 | | 14 | 20 | 23 | 18 | 20 | 19 | 18 | 21 | 5 | 11 | 18 | 20 | 18 | 11 | 17 | 12 | 9 | 15 | 380 | 和歌山 |
| 香川 | 40 | 29 | 28 | | 30 | | 27 | 29 | 19 | 34 | 27 | 19 | 17 | 19 | 14 | 16 | 14 | 20 | 22 | 16 | 22 | 17 | 8 | 12 | 479 | 香川 |
| 徳島 | 27 | 24 | 27 | | 28 | | 14 | 20 | 18 | 22 | 15 | 15 | 11 | 11 | 11 | 9 | 9 | 10 | 14 | 5 | 9 | 8 | 6 | 10 | 323 | 徳島 |
| 岩手 | 41 | 27 | 34 | | 46 | | 32 | 19 | 32 | 24 | 22 | 24 | 24 | 26 | 16 | 14 | 22 | 21 | 27 | 20 | 13 | 23 | 22 | 9 | 538 | 岩手 |
| 秋田 | 21 | 20 | 25 | | 20 | | 17 | 17 | 16 | 24 | 14 | 11 | 9 | 15 | 16 | 17 | 12 | 13 | 10 | 17 | 12 | 16 | 7 | 9 | 338 | 秋田 |
| 福井 | 13 | 16 | 12 | | 14 | | 11 | 14 | 12 | 11 | 12 | 12 | 13 | 12 | 18 | 8 | 12 | 17 | 11 | 17 | 8 | 11 | 15 | 9 | 278 | 福井 |
| 富山 | 22 | 28 | 26 | | 25 | | 26 | 19 | 13 | 25 | 20 | 20 | 20 | 16 | 16 | 12 | 14 | 21 | 23 | 22 | 21 | 16 | 17 | 8 | 430 | 富山 |
| 青森 | 16 | 19 | 21 | | 21 | | 25 | 13 | 17 | 28 | 18 | 21 | 18 | 19 | 14 | 16 | 9 | 9 | 15 | 9 | 14 | 16 | 10 | 8 | 356 | 青森 |

| | | | | | | | | | | | | | | | | | | | | | | | | | | |
|--------|-------|-------|-------|-------|-------|-------|-------|-------|-------|-------|-------|-------|-------|-------|-------|-------|-------|-------|-------|-------|-------|-------|-------|-------|--------|--------|
| 鳥 取 | 9 | 6 | 6 | | 5 | | 6 | 6 | 7 | 4 | 8 | 14 | 13 | 7 | 6 | 10 | 6 | 9 | 10 | 6 | 4 | 9 | 9 | 7 | 167 | 鳥 取 |
| 島 根 | 17 | 11 | 14 | | 17 | | 8 | 16 | 11 | 10 | 13 | 9 | 11 | 10 | 6 | 4 | 10 | 2 | 14 | 11 | 5 | 7 | 10 | 6 | 222 | 島 根 |
| 合 計 | 2,915 | 2,799 | 2,863 | 2,628 | 2,651 | 2,641 | 2,448 | 2,672 | 2,587 | 2,699 | 2,610 | 2,383 | 2,360 | 2,449 | 2,243 | 2,194 | 2,271 | 2,168 | 2,232 | 2,457 | 2,406 | 1,974 | 2,207 | 2,266 | 59,123 | 合 計 |

出典：<https://anzeninfo.mhlw.go.jp/user/anzen/tok/anst00.html>（職場のあんぜんサイト）

https://www.jisha.or.jp/international/topics/202312_02.htmlに戻る。