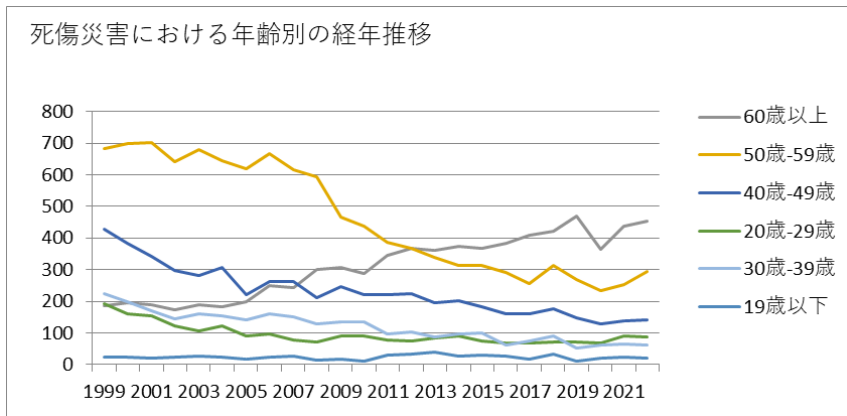
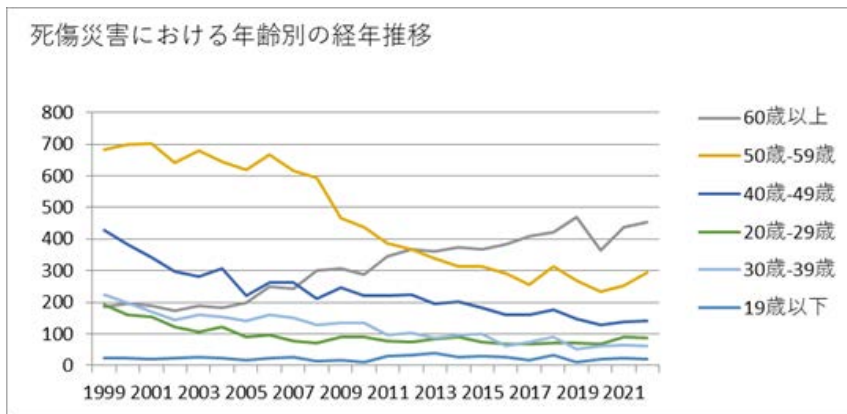


140301ゴルフ場における死傷災害の年齢別、規模別、月別及び都道府県別の経年推移（1999-2022年）



140301ゴルフ場における死傷災害の年齢別の経年推移（1999-2022年）



140301ゴルフ場における死傷災害の労働者規模別の経年推移（1999-2022年）

合計	1,740	1,661	1,579	1,405	1,449	1,435	1,290	1,465	1,379	1,324	1,261	1,187	1,158	1,167	1,107	1,103	1,071	997	987	1,105	1,021	879	1,008	1,062	29,840	合計
----	-------	-------	-------	-------	-------	-------	-------	-------	-------	-------	-------	-------	-------	-------	-------	-------	-------	-----	-----	-------	-------	-----	-------	-------	--------	----

140301ゴルフ場における死傷災害の労働者規模別の経年推移（1999-2022年）

労働者規模	1999	2000	2001	2002	2003	2004	2005	2006	2007	2008	2009	2010	2011	2012	2013	2014	2015	2016	2017	2018	2019	2020	2021	2022	合計	労働者規模
50人-99人	819	773	751	684	694	726	635	686	648	580	594	556	533	522	488	491	482	436	393	446	408	320	397	433	13,495	50人-99人
100人-299人	675	603	539	431	428	352	360	398	371	381	338	340	323	324	304	291	278	268	273	336	302	274	311	324	8,824	100人-299人
30人-49人	90	132	149	160	168	215	150	214	200	206	179	151	161	162	175	191	173	171	195	170	164	159	162	157	4,054	30人-49人
10人-29人	60	71	75	67	66	76	78	93	84	97	88	85	82	95	87	79	84	74	87	103	96	79	102	100	2,008	10人-29人

3月	147	144	132	103	113	102	94	99	122	102	116	94	86	98	94	88	105	79	73	82	72	59	75	92	2,371	月
10月	177	139	155	121	127	118	126	116	104	116	106	102	106	89	99	86	91	104	99	96	77	77	101	90	2,622	10月
1月	115	94	132	96	124	92	111	105	88	75	85	97	100	76	90	79	71	71	62	94	77	56	84	90	2,164	1月
8月	133	157	151	135	141	123	108	163	130	125	111	98	88	97	99	92	94	80	89	102	92	99	85	87	2,679	8月
12月	116	102	98	112	107	120	110	94	100	109	89	89	83	103	78	71	66	67	81	68	74	77	66	87	2,167	12月
9月	172	159	118	108	125	135	101	150	115	99	104	101	115	110	96	106	97	91	90	100	103	80	75	85	2,635	9月
11月	150	127	128	116	118	109	109	134	120	107	102	101	93	83	105	104	92	87	89	90	76	90	95	78	2,503	11月
2月	107	107	92	85	94	86	68	90	83	106	64	71	73	65	82	88	67	70	66	76	74	69	72	78	1,933	2月
合計	1,740	1,661	1,579	1,405	1,449	1,435	1,290	1,465	1,379	1,324	1,261	1,187	1,158	1,167	1,107	1,103	1,071	997	987	1,105	1,021	879	1,008	1,062	29,840	合計

140301ゴルフ場における死傷災害の都道府県別の経年推移（1999-2022年）

県	1999	2000	2001	2002	2003	2004	2005	2006	2007	2008	2009	2010	2011	2012	2013	2014	2015	2016	2017	2018	2019	2020	2021	2022	合計	県
千葉	111	110	106		84		96	134	123	142	104	112	106	126	103	96	97	92	96	119	105	65	107	126	2,360	千葉

本	30	27	36		25		24	22	31	21	20	21	20	18	24	14	23	13	17	21	10	11	18	12	458	本
広島	40	35	34		24		19	31	23	20	24	12	16	9	13	20	13	12	10	14	15	10	18	12	424	広島
宮崎	25	17	12		17		15	28	19	14	12	15	15	15	10	16	19	9	10	17	11	13	12	12	333	宮崎
石川	14	16	11		11		6	12	8	11	7	9	5	7	4	10	7	3	12	3	10	5	13	12	196	石川
佐賀	13	14	15		11		8	6	16	9	13	9	7	7	12	9	12	10	12	10	10	2	4	11	220	佐賀
鹿児島	17	22	14		24		22	9	19	14	16	18	8	17	12	10	7	10	7	11	11	13	8	9	298	鹿児島
高知	18	11	14		14		7	15	12	12	9	15	15	9	8	11	12	12	5	5	10	4	10	9	237	高知
愛媛	20	17	12		20		12	13	12	13	15	8	12	10	13	8	7	7	9	5	5	4	4	9	235	愛媛
和歌山	19	18	25		10		7	8	16	11	8	13	7	13	2	4	10	10	9	4	10	8	4	9	225	和歌山
長崎	14	9	13		16		11	18	12	12	10	4	9	11	4	5	4	7	6	7	8	7	3	9	199	長崎
大	26	22	20		11		13	14	10	14	14	12	4	8	11	8	3	11	6	9	7	6	9	8	246	大

分																									分	
新潟	11	11	7		12		19	19	13	11	10	2	8	15	11	2	2	10	8	5	8	4	16	8	212	新潟
山形	6	6	4		4		2	12	2	3	6	3	1	2	4	2	5		2	2	4	1	2	8	81	山形
福島	32	28	14		20		20	20	15	18	22	12	9	12	11	10	13	11	5	12	8	12	14	7	325	福島
徳島	18	16	18		18		5	6	7	6	6	5	2	4	4		3	6	6	1	4	4	1	7	147	徳島
沖縄	19	16	22		20		17	18	13	12	9	11	9	11	7	12	15	6	11	11	12	7	8	6	272	沖縄
山口	27	19	14		14		19	15	9	10	6	7	17	11	5	5	9	4	5	12	10	8	3	5	234	山口
富山	15	14	12		13		13	13	8	13	6	15	9	10	10		3	9	10	10	9	6	6	5	209	富山
香川	25	17	18		18		11	14	5	15	10	11	10	9	6	5	5	5	6	4	9	3	5	4	215	香川
秋田	11	7	11		5		5	6	3	9	6	4	5	4	8	5	4	3	2	3	5	2	2	4	114	秋田
福井	4	8	7		5		5	9	4	2	3	4	5	6	6	1	5	4	3	4		4	4	4	97	福井
島	6	2	7		4		3	6	7	2	3	2	2	2		1	2	1	1	1	2	1	2	4	61	島

根																									根	
鳥取	6	5	4		1		1	2	2	2		2	4	1	3	2	1	4	6		1	2	1	3	53	鳥取
青森	4	10	8		3		8	3	2	5	4	7	6	3	5	4	3	2	3	2	5	5	5	2	99	青森
岩手	11	9	8		10		6	2	9	1	4	3	1	3	2	2	2	3	3	3	1	1	1		85	岩手
合計	1,740	1,661	1,579	1,405	1,449	1,435	1,290	1,465	1,379	1,324	1,261	1,187	1,158	1,167	1,107	1,103	1,071	997	987	1,105	1,021	879	1,008	1,062	29,840	合計

出典：<https://anzeninfo.mhlw.go.jp/user/anzen/tok/anst00.html>（職場のあんぜんサイト）

https://www.jisha.or.jp/international/topics/202312_02.htmlに戻る。