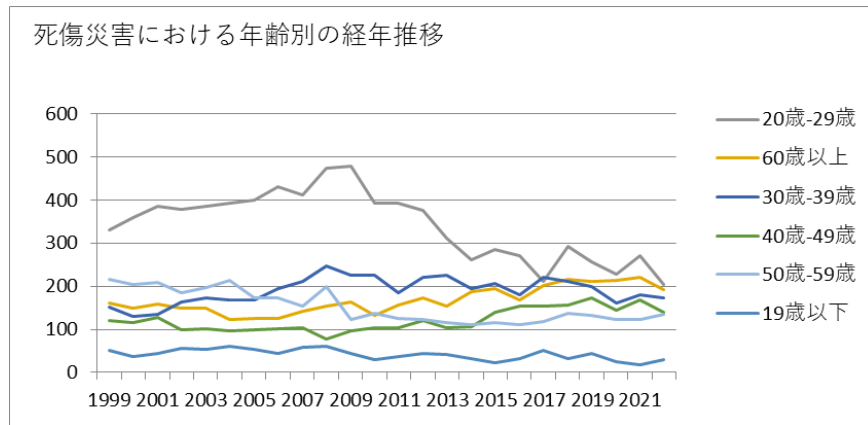
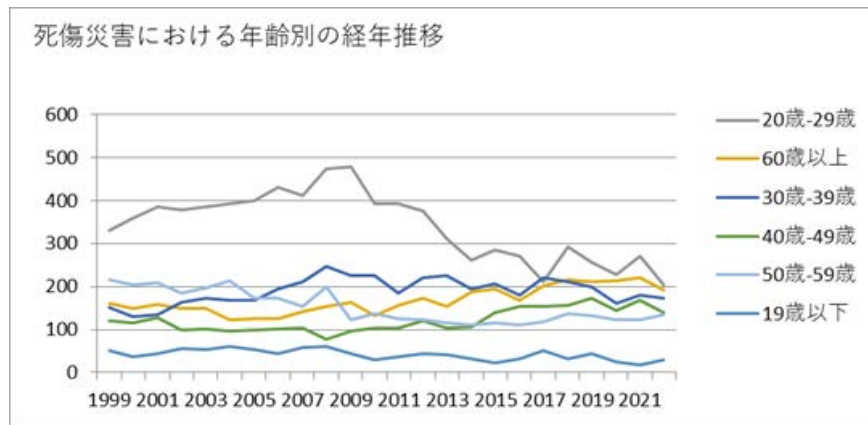


140309その他の接客娯楽業－その他における死傷災害の年齢別、規模別、月別及び都道府県別の経年推移（1999-2022年）



140309その他の接客娯楽業－その他における死傷災害の年齢別の経年推移（1999-2022年）



140309その他の接客娯楽業－その他における死傷災害の労働者規模別の経年推移（1999-2022年）

| | | | | | | | | | | | | | | | | | | | | | | | | | | |
|---------------------|-----|-----|-----|-----|-----|-----|-----|-----|-----|-----|-----|-----|-----|-----|-----|-----|-----|-----|-----|-----|-----|-----|-----|-----|-------|---------------------|
| 歲- 29 歲 | 330 | 359 | 385 | 379 | 385 | 393 | 401 | 431 | 411 | 473 | 479 | 392 | 393 | 375 | 311 | 261 | 285 | 271 | 210 | 292 | 256 | 228 | 270 | 203 | 8,173 | 歲- 29 歲 |
| 60 歲 以 上 | 160 | 150 | 158 | 150 | 148 | 124 | 125 | 126 | 141 | 155 | 163 | 133 | 157 | 172 | 155 | 187 | 195 | 169 | 202 | 217 | 212 | 213 | 221 | 193 | 4,026 | 60 歲 以 上 |
| 30 歲- 39 歲 | 152 | 129 | 135 | 163 | 172 | 168 | 169 | 194 | 210 | 248 | 226 | 225 | 185 | 220 | 225 | 194 | 207 | 180 | 221 | 210 | 200 | 162 | 179 | 173 | 4,547 | 30 歲- 39 歲 |
| 40 歲- 49 歲 | 121 | 116 | 128 | 99 | 101 | 96 | 98 | 102 | 103 | 78 | 96 | 103 | 103 | 120 | 103 | 106 | 140 | 154 | 154 | 157 | 174 | 145 | 168 | 139 | 2,904 | 40 歲- 49 歲 |
| 50 歲- 59 歲 | 216 | 203 | 209 | 184 | 197 | 214 | 174 | 174 | 155 | 200 | 123 | 138 | 126 | 124 | 115 | 112 | 116 | 111 | 117 | 136 | 133 | 122 | 124 | 135 | 3,658 | 50 歲- 59 歲 |
| 19 歲 以 下 | 50 | 37 | 44 | 56 | 54 | 61 | 53 | 43 | 58 | 61 | 43 | 29 | 37 | 45 | 42 | 32 | 23 | 31 | 52 | 33 | 43 | 26 | 17 | 29 | 999 | 19 歲 以 下 |

| | | | | | | | | | | | | | | | | | | | | | | | | | | |
|-----------|-------|-----|-------|-------|-------|-------|-------|-------|-------|-------|-------|-------|-------|-------|-----|-----|-----|-----|-----|-------|-------|-----|-----|-----|--------|-----------|
| 以下 | 209 | 201 | 196 | 192 | 179 | 170 | 180 | 152 | 182 | 142 | 150 | 124 | 156 | 160 | 130 | 124 | 155 | 154 | 153 | 168 | 146 | 159 | 141 | 128 | 3,851 | 以下 |
| 100人-299人 | 134 | 104 | 122 | 102 | 117 | 118 | 90 | 114 | 133 | 134 | 141 | 122 | 105 | 96 | 101 | 91 | 99 | 78 | 87 | 107 | 102 | 84 | 104 | 112 | 2,597 | 100人-299人 |
| 300人以上 | 83 | 110 | 105 | 105 | 83 | 80 | 60 | 78 | 57 | 71 | 40 | 40 | 38 | 45 | 32 | 24 | 41 | 39 | 36 | 57 | 38 | 28 | 27 | 19 | 1,336 | 300人以上 |
| 合計 | 1,029 | 994 | 1,059 | 1,031 | 1,057 | 1,056 | 1,020 | 1,070 | 1,078 | 1,215 | 1,130 | 1,020 | 1,001 | 1,056 | 951 | 892 | 966 | 916 | 956 | 1,045 | 1,018 | 896 | 979 | 872 | 24,307 | 合計 |

140309その他の接客娯楽業－その他における死傷災害の月別の経年推移（1999-2022年）

| 月 | 1999 | 2000 | 2001 | 2002 | 2003 | 2004 | 2005 | 2006 | 2007 | 2008 | 2009 | 2010 | 2011 | 2012 | 2013 | 2014 | 2015 | 2016 | 2017 | 2018 | 2019 | 2020 | 2021 | 2022 | 合計 | 月 |
|-----|------|------|------|------|------|------|------|------|------|------|------|------|------|------|------|------|------|------|------|------|------|------|------|------|-------|-----|
| 1月 | 103 | 71 | 116 | 109 | 120 | 90 | 115 | 101 | 102 | 113 | 117 | 124 | 113 | 117 | 115 | 89 | 97 | 103 | 96 | 133 | 78 | 109 | 111 | 92 | 2,534 | 1月 |
| 2月 | 95 | 95 | 98 | 89 | 81 | 102 | 109 | 118 | 97 | 111 | 115 | 103 | 93 | 94 | 74 | 73 | 87 | 82 | 94 | 97 | 89 | 83 | 71 | 85 | 2,235 | 2月 |
| 10月 | 82 | 82 | 96 | 81 | 77 | 91 | 65 | 104 | 77 | 101 | 70 | 82 | 75 | 70 | 83 | 66 | 60 | 68 | 78 | 85 | 73 | 60 | 66 | 81 | 1,873 | 10月 |
| 12月 | 74 | 86 | 78 | 76 | 76 | 83 | 103 | 65 | 80 | 101 | 98 | 67 | 78 | 77 | 68 | 86 | 63 | 89 | 70 | 76 | 92 | 91 | 73 | 78 | 1,928 | 12月 |

| | | | | | | | | | | | | | | | | | | | | | | | | | | |
|-----|----|----|----|--|----|--|----|----|----|-----|----|----|----|----|----|----|----|----|----|-----|----|----|----|----|-------|-----|
| 東京 | 65 | 70 | 77 | | 70 | | 70 | 77 | 81 | 81 | 70 | 78 | 91 | 88 | 86 | 65 | 83 | 87 | 57 | 104 | 72 | 68 | 92 | 84 | 1,716 | 東京 |
| 北海道 | 67 | 75 | 70 | | 90 | | 88 | 83 | 94 | 103 | 75 | 64 | 60 | 63 | 70 | 71 | 60 | 56 | 57 | 58 | 69 | 53 | 47 | 56 | 1,529 | 北海道 |
| 神奈川 | 46 | 57 | 46 | | 46 | | 43 | 40 | 58 | 47 | 46 | 49 | 41 | 45 | 49 | 48 | 45 | 46 | 35 | 55 | 51 | 49 | 69 | 52 | 1,063 | 神奈川 |
| 埼玉 | 25 | 24 | 23 | | 34 | | 35 | 40 | 41 | 50 | 53 | 40 | 49 | 47 | 32 | 33 | 41 | 30 | 39 | 58 | 48 | 46 | 51 | 48 | 887 | 埼玉 |
| 千葉 | 36 | 32 | 27 | | 26 | | 24 | 40 | 55 | 47 | 39 | 58 | 59 | 53 | 58 | 55 | 43 | 54 | 61 | 50 | 67 | 66 | 56 | 45 | 1,051 | 千葉 |
| 大阪 | 36 | 56 | 68 | | 64 | | 54 | 52 | 33 | 67 | 63 | 54 | 46 | 56 | 48 | 55 | 54 | 61 | 49 | 57 | 64 | 34 | 56 | 38 | 1,165 | 大阪 |
| 兵庫 | 40 | 43 | 33 | | 28 | | 40 | 27 | 40 | 44 | 41 | 27 | 29 | 33 | 35 | 45 | 35 | 40 | 44 | 48 | 42 | 30 | 34 | 35 | 813 | 兵庫 |
| 愛知 | 54 | 67 | 62 | | 46 | | 30 | 59 | 41 | 47 | 59 | 54 | 45 | 55 | 40 | 41 | 50 | 40 | 48 | 36 | 48 | 38 | 30 | 34 | 1,024 | 愛知 |
| 静岡 | 35 | 28 | 34 | | 28 | | 44 | 36 | 36 | 44 | 73 | 45 | 41 | 53 | 30 | 33 | 26 | 32 | 24 | 32 | 28 | 36 | 30 | 33 | 801 | 静岡 |
| 福岡 | 34 | 36 | 40 | | 40 | | 45 | 42 | 40 | 57 | 50 | 32 | 34 | 33 | 45 | 31 | 46 | 32 | 35 | 45 | 36 | 36 | 39 | 32 | 860 | 福岡 |

| | | | | | | | | | | | | | | | | | | | | | | | | | | |
|----|----|----|----|--|----|--|----|----|----|----|----|----|----|----|----|----|----|----|----|----|----|----|----|----|-----|----|
| 群馬 | 34 | 32 | 20 | | 31 | | 23 | 32 | 29 | 35 | 38 | 28 | 17 | 33 | 33 | 26 | 27 | 23 | 26 | 24 | 35 | 23 | 26 | 31 | 626 | 群馬 |
| 岐阜 | 37 | 40 | 42 | | 20 | | 24 | 35 | 39 | 33 | 23 | 25 | 22 | 30 | 24 | 17 | 25 | 18 | 24 | 17 | 18 | 28 | 13 | 27 | 581 | 岐阜 |
| 宮城 | 14 | 26 | 31 | | 23 | | 23 | 28 | 26 | 34 | 31 | 19 | 25 | 17 | 23 | 20 | 25 | 20 | 18 | 20 | 29 | 22 | 25 | 22 | 521 | 宮城 |
| 熊本 | 41 | 25 | 28 | | 33 | | 34 | 32 | 15 | 29 | 22 | 22 | 23 | 25 | 16 | 24 | 23 | 15 | 24 | 24 | 13 | 11 | 6 | 22 | 507 | 熊本 |
| 茨城 | 14 | 17 | 18 | | 12 | | 17 | 18 | 20 | 8 | 21 | 23 | 23 | 18 | 17 | 15 | 14 | 22 | 27 | 32 | 25 | 14 | 20 | 22 | 417 | 茨城 |
| 新潟 | 33 | 26 | 39 | | 35 | | 19 | 53 | 19 | 31 | 39 | 29 | 20 | 28 | 26 | 22 | 31 | 22 | 18 | 22 | 23 | 17 | 22 | 21 | 595 | 新潟 |
| 福島 | 34 | 24 | 17 | | 22 | | 20 | 19 | 18 | 27 | 29 | 29 | 26 | 22 | 29 | 12 | 19 | 17 | 10 | 24 | 12 | 13 | 28 | 20 | 471 | 福島 |
| 京都 | 14 | 10 | 12 | | 20 | | 13 | 17 | 12 | 10 | 13 | 11 | 19 | 15 | 16 | 15 | 20 | 8 | 15 | 28 | 24 | 16 | 17 | 17 | 342 | 京都 |
| 栃木 | 16 | 14 | 23 | | 18 | | 13 | 18 | 19 | 30 | 18 | 29 | 16 | 20 | 15 | 12 | 24 | 19 | 29 | 20 | 14 | 21 | 29 | 15 | 432 | 栃木 |
| 広島 | 25 | 16 | 36 | | 34 | | 31 | 18 | 29 | 28 | 22 | 23 | 26 | 28 | 27 | 19 | 14 | 11 | 20 | 10 | 22 | 13 | 15 | 14 | 481 | 広島 |
| 長野 | 28 | 18 | 23 | | 25 | | 23 | 17 | 22 | 23 | 21 | 18 | 15 | 23 | 13 | 18 | 20 | 21 | 25 | 22 | 20 | 13 | 18 | 14 | 440 | 長野 |

| | | | | | | | | | | | | | | | | | | | | | | | | | | |
|-----|----|----|----|--|----|--|----|----|----|----|----|----|----|----|----|----|----|----|----|----|----|----|----|----|-----|-----|
| 三重 | 28 | 18 | 19 | | 20 | | 16 | 19 | 22 | 16 | 16 | 19 | 18 | 18 | 18 | 11 | 16 | 10 | 12 | 20 | 18 | 14 | 8 | 12 | 368 | 三重 |
| 沖繩 | 5 | 10 | 10 | | 9 | | 9 | 12 | 10 | 11 | 4 | 15 | 10 | 20 | 12 | 13 | 9 | 11 | 11 | 14 | 18 | 11 | 12 | 12 | 248 | 沖繩 |
| 長崎 | 11 | 10 | 22 | | 11 | | 14 | 11 | 21 | 10 | 8 | 11 | 10 | 8 | 7 | 4 | 5 | 6 | 8 | 9 | 9 | 11 | 14 | 12 | 232 | 長崎 |
| 高知 | 9 | 5 | 10 | | 15 | | 7 | 9 | 12 | 9 | 12 | 12 | 8 | 9 | 14 | 5 | 12 | 9 | 18 | 7 | 14 | 11 | 10 | 12 | 229 | 高知 |
| 鹿児島 | 23 | 10 | 27 | | 19 | | 21 | 16 | 16 | 13 | 13 | 16 | 13 | 19 | 17 | 16 | 16 | 16 | 17 | 16 | 14 | 15 | 21 | 11 | 365 | 鹿児島 |
| 大分 | 17 | 20 | 12 | | 12 | | 15 | 23 | 18 | 18 | 14 | 14 | 15 | 14 | 10 | 10 | 17 | 16 | 13 | 13 | 19 | 12 | 11 | 11 | 324 | 大分 |
| 宮崎 | 19 | 18 | 11 | | 17 | | 23 | 17 | 19 | 18 | 9 | 12 | 14 | 12 | 7 | 8 | 14 | 15 | 10 | 10 | 10 | 9 | 10 | 11 | 293 | 宮崎 |
| 岡山 | 10 | 11 | 8 | | 9 | | 8 | 7 | 12 | 18 | 8 | 11 | 9 | 7 | 7 | 11 | 14 | 14 | 14 | 14 | 15 | 6 | 20 | 10 | 243 | 岡山 |
| 山形 | 11 | 22 | 24 | | 20 | | 16 | 14 | 9 | 16 | 14 | 11 | 12 | 11 | 12 | 11 | 11 | 12 | 8 | 15 | 14 | 8 | 15 | 9 | 295 | 山形 |
| 山口 | 6 | 8 | 8 | | 7 | | 13 | 13 | 8 | 15 | 12 | 3 | 10 | 5 | 6 | 6 | 9 | 5 | 11 | 5 | 7 | 11 | 9 | 9 | 186 | 山口 |
| 岩 | 30 | 18 | 17 | | 35 | | 26 | 17 | 23 | 22 | 17 | 18 | 23 | 23 | 12 | 10 | 20 | 16 | 23 | 14 | 12 | 22 | 21 | 8 | 427 | 岩 |

| | | | | | | | | | | | | | | | | | | | | | | | | | | |
|-----|----|----|----|--|----|--|----|----|----|----|----|----|----|----|----|----|---|----|----|----|----|----|----|---|-----|-----|
| 手 | | | | | | | | | | | | | | | | | | | | | | | | | 手 | |
| 奈良 | 4 | 6 | 2 | | 5 | | 5 | 4 | 8 | 7 | 9 | 12 | 7 | 12 | 10 | 5 | 4 | 10 | 12 | 13 | 13 | 17 | 7 | 8 | 180 | 奈良 |
| 山梨 | 4 | 1 | 4 | | 8 | | 16 | 10 | 13 | 16 | 15 | 9 | 3 | 8 | 8 | 7 | 6 | 4 | 4 | 4 | 5 | 2 | 7 | 8 | 162 | 山梨 |
| 愛媛 | 15 | 11 | 16 | | 15 | | 13 | 16 | 12 | 20 | 10 | 7 | 14 | 8 | 5 | 6 | 7 | 10 | 10 | 8 | 7 | 6 | 10 | 7 | 233 | 愛媛 |
| 滋賀 | 12 | 7 | 7 | | 4 | | 8 | 2 | 9 | 10 | 9 | 7 | 10 | 10 | 6 | 8 | 7 | 6 | 11 | 6 | 10 | 9 | 11 | 7 | 176 | 滋賀 |
| 青森 | 12 | 9 | 13 | | 17 | | 17 | 10 | 15 | 23 | 14 | 14 | 12 | 15 | 9 | 11 | 5 | 7 | 12 | 7 | 8 | 10 | 5 | 5 | 250 | 青森 |
| 秋田 | 9 | 12 | 13 | | 13 | | 11 | 11 | 13 | 15 | 8 | 6 | 4 | 10 | 7 | 12 | 7 | 10 | 8 | 14 | 7 | 13 | 5 | 5 | 213 | 秋田 |
| 和歌山 | 2 | 1 | 5 | | 5 | | 4 | 11 | 5 | 6 | 10 | 6 | 10 | 6 | 2 | 5 | 8 | 8 | 6 | 5 | 5 | 3 | 5 | 5 | 123 | 和歌山 |
| 香川 | 13 | 10 | 9 | | 11 | | 15 | 14 | 12 | 18 | 15 | 8 | 6 | 8 | 6 | 9 | 5 | 8 | 10 | 10 | 10 | 11 | 2 | 4 | 214 | 香川 |
| 石川 | 16 | 6 | 12 | | 6 | | 4 | 5 | 10 | 4 | 8 | 8 | 19 | 8 | 6 | 6 | 7 | 7 | 9 | 10 | 6 | 8 | 8 | 4 | 177 | 石川 |
| 佐賀 | 8 | 12 | 9 | | 8 | | 10 | 11 | 11 | 11 | 12 | 8 | 4 | 8 | 6 | 5 | 6 | 8 | 4 | 4 | 10 | 11 | 7 | 4 | 177 | 佐賀 |

| | | | | | | | | | | | | | | | | | | | | | | | | | | |
|----|-------|-----|-------|-------|-------|-------|-------|-------|-------|-------|-------|-------|-------|-------|-----|-----|-----|-----|-----|-------|-------|-----|-----|-----|--------|----|
| 福井 | 8 | 8 | 5 | | 9 | | 6 | 4 | 8 | 8 | 8 | 8 | 7 | 6 | 12 | 6 | 7 | 13 | 6 | 12 | 8 | 7 | 9 | 4 | 169 | 福井 |
| 鳥取 | 3 | 1 | 2 | | 3 | | 4 | 3 | 5 | 2 | 6 | 12 | 9 | 5 | 3 | 8 | 5 | 5 | 4 | 5 | 1 | 5 | 7 | 4 | 102 | 鳥取 |
| 富山 | 6 | 13 | 13 | | 11 | | 13 | 6 | 5 | 10 | 14 | 3 | 10 | 6 | 5 | 10 | 11 | 11 | 9 | 12 | 10 | 7 | 10 | 3 | 198 | 富山 |
| 徳島 | 9 | 4 | 8 | | 10 | | 9 | 14 | 11 | 16 | 9 | 9 | 8 | 7 | 7 | 9 | 6 | 4 | 8 | 4 | 5 | 4 | 5 | 3 | 169 | 徳島 |
| 島根 | 11 | 7 | 4 | | 13 | | 4 | 8 | 4 | 8 | 10 | 4 | 9 | 8 | 5 | 3 | 7 | 1 | 13 | 8 | 3 | 6 | 7 | 2 | 145 | 島根 |
| 合計 | 1,029 | 994 | 1,059 | 1,031 | 1,057 | 1,056 | 1,020 | 1,070 | 1,078 | 1,215 | 1,130 | 1,020 | 1,001 | 1,056 | 951 | 892 | 966 | 916 | 956 | 1,045 | 1,018 | 896 | 979 | 872 | 24,307 | 合計 |

出典：<https://anzeninfo.mhlw.go.jp/user/anzen/tok/anst00.html>（職場のあんぜんサイト）

https://www.jisha.or.jp/international/topics/202312_02.htmlに戻る。